

Gobernación del Atlántico
Secretaría de Salud Departamental
Actualización situación mortalidad materna.
Corte Semana Epidemiológica 21, 2022



GOBERNACIÓN DEL
ATLÁNTICO



Maternidad y
primer paso
en la Vida
SEGUROS

Mortalidad materna según tipo de muerte

Muertes maternas tempranas*	2 casos
Muertes maternas tardías	3 casos
Muertes maternas por lesiones de causa externa	0 casos

* Se presentaron 0 casos de muerte materna e infección Covid-19

Razón de mortalidad materna Atlántico

27,29

(2 casos MM Temprana / 7.327 NV* 100.000)

Concordancia de casos de muerte materna: SIVIGILA/ Estadísticas Vitales (RUAF*)

100,00%

(5 RUAF / 5 SIVIGILA)

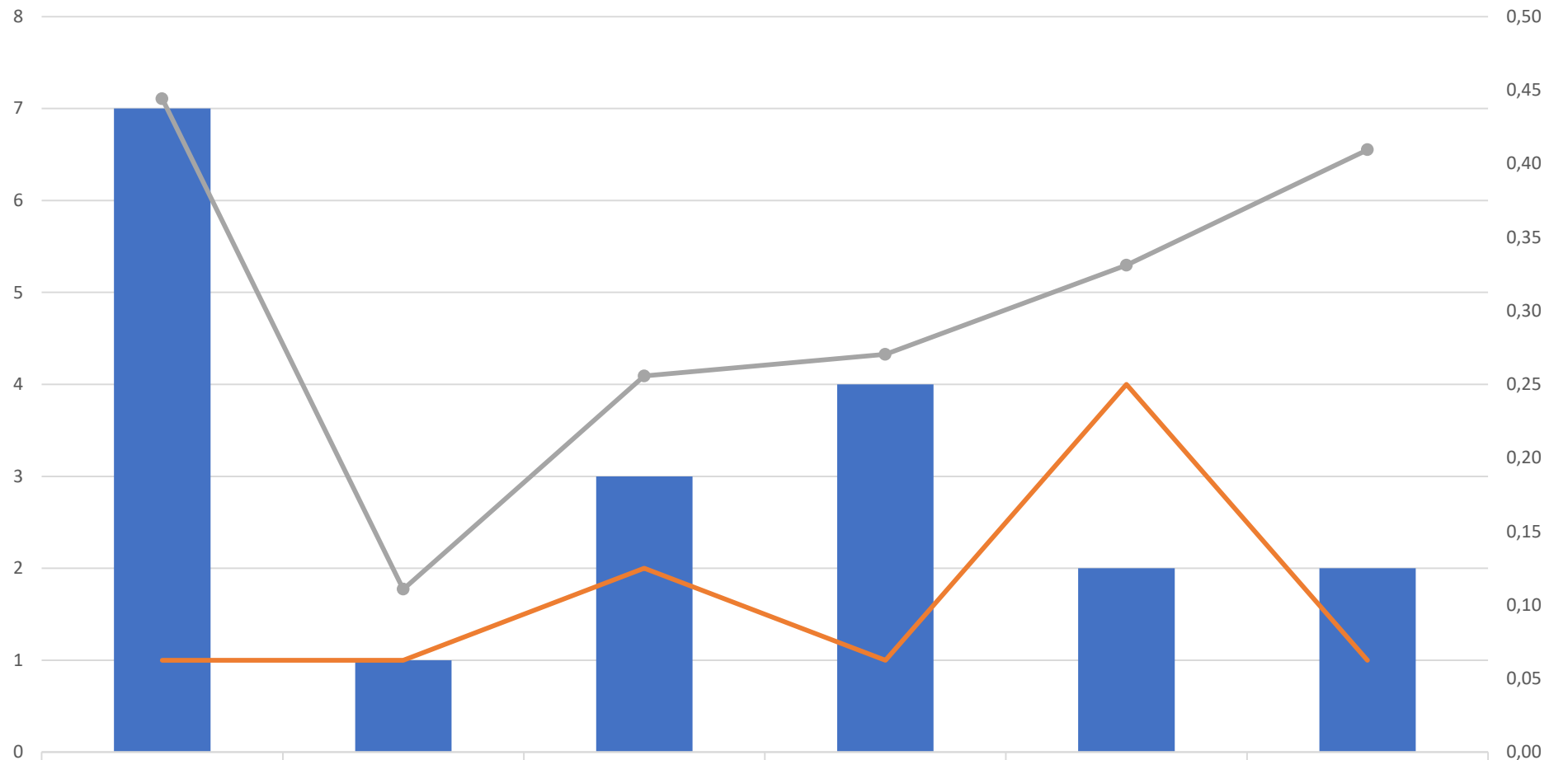
Oportunidad en notificación semanal de muerte materna (SVEMMB* - SIVIGILA)

100,00%

(5 SVEMMBW / 5 SIVIGILA)

*NV nacidos vivos-RUAF registro único de afiliados- SVEMMB Sistema de vigilancia de la mortalidad materna basado en la web

Razón de mortalidad materna. Atlántico, 2017 a semana epidemiológica 23 de 2022



	2017	2018	2019	2020	2021	2022*
N° de casos MM	7	1	3	4	2	2
N° de casos extranjeros	1	1	2	1	4	1
Razon de MME	0,44	0,11	0,26	0,27	0,33	0,41



Maternidad y
primer paso
en la Vida
SEGUROS

Mortalidad materna temprana

Grupo: Directas **0(0%)**. Indirecta **2(100%)**

Evitabilidad: Evitable **0(0%)**. No evitable **2(100%)**

Mortalidad materna tardía

Grupo: Directas **0(0%)**. Indirecta **3(100%)**

Evitabilidad: Evitable **0(0%)**. No evitable **3(100%)**

Mortalidad materna según tipo y causa agrupada. Atlántico. SE 21 de 2022

Causa básica agrupada	Casos	%
Temprana	2	40,00
Carcinoma nasofaríngeo con metastásis cerebral	1	50,00
Neumonía adquirida en la comunidad	1	50,00
Tardía	3	60,00
Cáncer de mama	1	33,33
Infección respiratoria	1	33,33
Carcinoma nasofaríngeo	1	33,33

Mortalidad Materna Temprana



2 casos

Razón de MM * 100.000 nacidos vivos

27,3 casos

(2 casos MM / 6,720 nacidos vivos)



Mortalidad materna temprana según grupos de edad. Atlántico. SE 23 de 2022

Grupo de edad (años)	Casos	Nacidos vivos	%	Razón de MM por 100000 nacidos vivos
10 a 14	0	35	0,00	0
15 a 19	0	1298	0,00	0
20 a 24	0	1986	0,00	0
25 a 29	1	1889	50,00	5.29
30 a 34	1	1172	50,00	8.53
35 a 39	0	497	0,00	0
40 y más	0	117	0,00	0



Seguridad social en salud
Contributivo 2(100%)



Área de residencia
Urbana 2(100%)



Pertenencia étnica
Otros 2(100%)

Razón de mortalidad materna según municipio de residencia. Atlántico. SE 23 de 2022

Municipio de residencia	Casos	Nacidos vivos	Razón de MM por 100000 nacidos vivos
Baranoa	0	369	0
Campo de la Cruz	0	165	0
Candelaria	0	115	0
Galapa	0	311	0
Juan de Acosta	0	125	0
Luruaco	0	172	0
Malambo	0	774	0
Manatí	0	138	0
Palmar de Varela	0	139	0
Piojó	0	29	0
Polonuevo	0	75	0
Ponedera	0	159	0
Puerto Colombia	0	246	0
Repelón	0	145	0
Sabanagrande	0	202	0
Sabanalarga	0	665	0
Santa Lucía	0	95	0
Santo Tomás	0	141	0
Soledad	1	3070	32.5
Suan	1	56	1785.7
Tubará	0	77	0
Usiacurí	0	59	0
Atlántico	2	7327	27,29