

Atlántico
para la Gente



GOBERNACIÓN DEL
ATLÁNTICO

Atlántico con Vida

Eventos de interés en salud pública notificados en el departamento del Atlántico, a semana epidemiológica 17 de 2022



GOBERNACIÓN DEL
ATLÁNTICO

Atlántico con Vida

Enfermedades Transmitidas por Vectores (ETV)



GOBERNACIÓN DEL
ATLÁNTICO

Atlántico con Vida

Enfermedades transmitidas por vectores, Atlántico, semanas epidemiológicas 01 a 17 de 2022

Evento	Acumulado por año		Notificado sem 17	Descripción
	2021	2022		
Dengue	267	747	13	Semana 17: Malambo, Piojó, Puerto Colombia(4) y Soledad(7).
Dengue grave	6	30	0	Residentes: Galapa, Luruaco, Malambo, Puerto Colombia, Sabanalarga, Soledad y Tubará.
Mortalidad por dengue	1	3	0	Procedentes: Malambo, Sabanalarga y Tubará (en estudio).



Atlántico con Vida

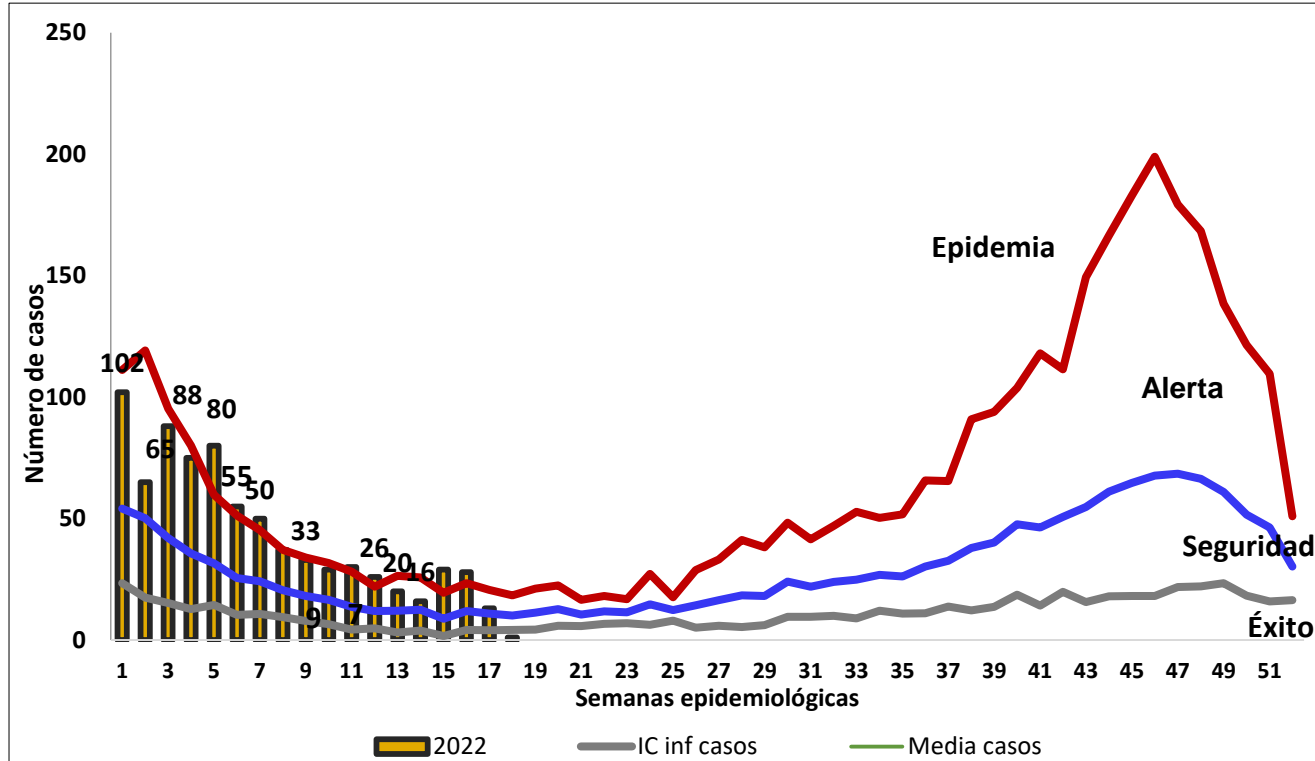
Enfermedades transmitidas por vectores, Atlántico, semanas epidemiológicas 01 a 17 de 2022

Evento	Acumulado por año		Notificado sem 17	Descripción
	2021	2022		
Malaria	2	6	0	Residentes: Galapa, Ponedera, Sabanalarga(2) y Soledad(2). Procedentes: Atlántico(2), Bolívar(1), Chocó(2) y Vaupés(1).
Zika	3	0	0	No se han presentado casos
Leishmaniasis	2	9	0	Residentes: Baranoa, Campo de la Cruz, Juan de Acosta, Malambo, Repelón, Sabanalarga, Soledad(2) y Suan. Procedentes: Guaviare(6), Antioquia, Carabobo, y Putumayo.
Chikungunya	0	0	0	No se han presentado casos



Atlántico con Vida

Canal endémico del dengue y dengue grave en el departamento del Atlántico, Semana epidemiológica 17 de 2022



Dengue y dengue grave:

Total casos reportados: 1.140
Confirmados: 642 (56.1 %)
Casos en estudio: 135 (11.8 %)
Descartados: 363 (31.8 %)

Dengue grave:

Total casos notificados : 37
Confirmados: 29 (78.3 %)
Descartados: 7 (18.9 %)
Probables: 1 (2.7 %)

Muerte por dengue:

Total casos : 3
Confirmados: 2
Malambo (1) y Sabanalarga(1)
Tubará (1) en estudio



Atlántico con Vida

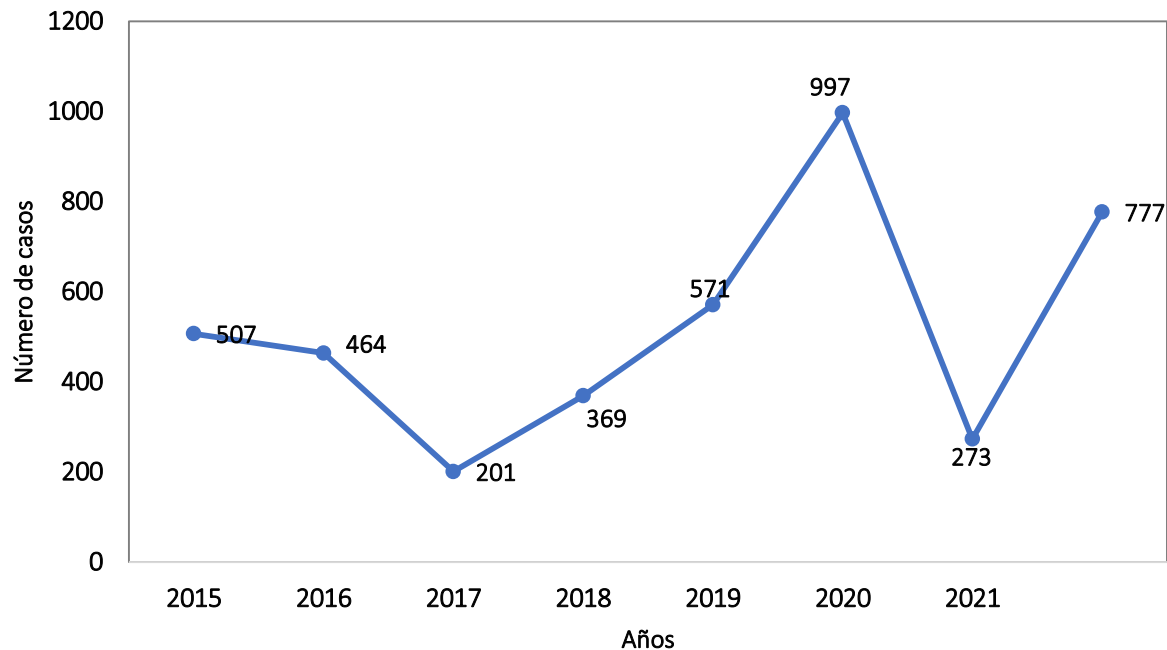
Incidencia de dengue y dengue grave, según municipio de procedencia y clasificación inicial, Departamento del Atlántico a semana epidemiológica 17 de 2022

Municipio	Descartados	Confirmados	En estudio	Total casos	Tasa de incidencia x 10.000 hab.
Suan	16	24	1	25	19.3
Puerto Colombia	17	59	26	85	15.4
Campo de la Cruz	2	31	0	31	12.8
Manatí	12	16	8	24	10.9
Santa Lucía	0	10	1	11	6.2
Galapa	32	40	2	42	6.1
Soledad	198	349	52	401	5.9
Juan de Acosta	10	12	0	12	5.1
Polonuevo	2	3	6	9	4.5
Sabanalarga	9	29	17	46	4.5
Malambo	19	44	18	62	4.3
Piojó	2	1	1	2	2.7
Tubará	3	5	0	5	2.6
Baranoa	19	8	1	9	1.3
Luruaco	2	4	0	4	1.3
Santo Tomás	2	3	0	3	0.9
Usiacurí	7	1	0	1	0.7
Palmar de Varela	1	1	1	2	0.6
Sabanagrande	1	1	1	2	0.6
Ponedera	2	1	0	1	0.4
Candelaria	6	0	0	0	0.0
Repelón	1	0	0	0	0.0
Atlántico	363	642	145	787	5.3



Atlántico con Vida

Tendencia de dengue y dengue grave en el departamento del Atlántico, semanas epidemiológica 17 de 2015 - 2022



Atlántico con Vida

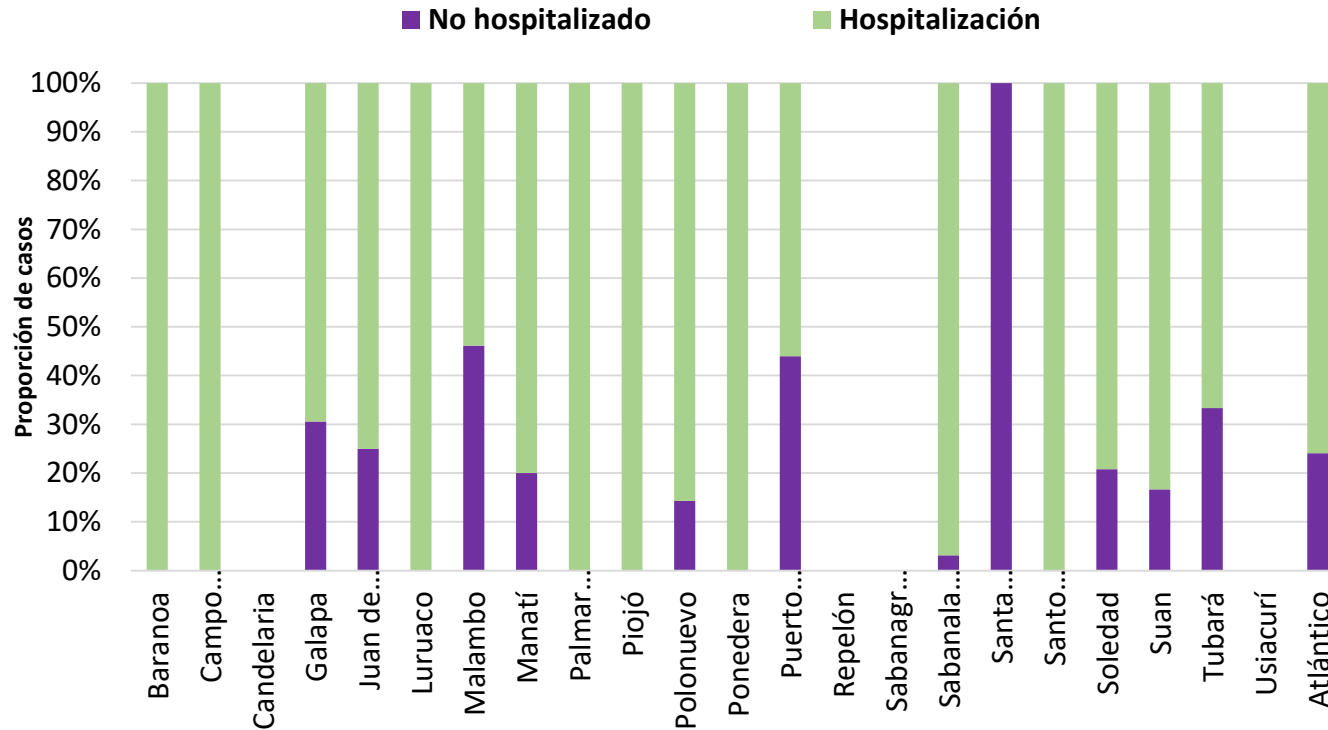
Casos de dengue y dengue grave según municipio de procedencia y clasificación final, departamento del Atlántico, semana epidemiológica 17 de 2022

Municipio	Dengue sin signos de alarma		Dengue con signos de alarma		Dengue grave		Total	
	n	%	n	%	n	%	n	%
Baranoa	1	11.1	8	88.9	0	0.0	9	1.2
Campo de la Cruz	16	0.0	15	0.0	0	0.0	31	4.0
Candelaria	0	0.0	0	0.0	0	0.0	0	0.0
Galapa	4	9.5	36	85.7	2	4.8	42	5.4
Juan de Acosta	4	33.3	8	66.7	0	0.0	12	1.5
Luruaco	0	0.0	3	0.0	1	0.0	4	0.5
Malambo	19	30.6	39	62.9	4	0.0	62	8.0
Manatí	9	0.0	15	0.0	0	0.0	24	3.1
Palmar de Varela	1	0.0	1	0.0	0	0.0	2	0.3
Piojó	1	0.0	1	0.0	0	0.0	2	0.3
Polonuevo	2	0.0	7	0.0	0	0.0	9	1.2
Ponedera	0	0.0	1	0.0	0	0.0	1	0.1
Puerto Colombia	27	31.8	50	58.8	8	0.0	85	10.9
Repelón	0	0.0	0	0.0	0	0.0	0	0.0
Sabanagrande	2	0.0	0	0.0	0	0.0	2	0.3
Sabanalarga	12	26.1	32	69.6	2	0.0	46	5.9
Santa Lucía	9	0.0	2	0.0	0	0.0	11	1.4
Santo Tomás	1	0.0	2	0.0	0	0.0	3	0.4
Soledad	182	45.4	207	51.6	12	3.0	401	51.6
Suan	19	0.0	6	0.0	0	0.0	25	3.2
Tubará	1	0.0	3	0.0	1	0.0	5	0.6
Usiacurí	1	0.0	0	0.0	0	0.0	1	0.1
Atlántico	311	40.0	436	56.1	30	3.9	777	100.0



Atlántico con Vida

Proporción de hospitalización de casos de dengue con signos de alarma por Municipio que notifica, Atlántico, semana epidemiológica 17 de 2022



Distribución de casos

Dengue: 747

Dengue con signos de alarma: 436
casos (58.3 %)

Hospitalizados: 331 (75.9 %)

No Hospitalizados: 105 (24 %)



Atlántico con Vida

Infecciones respiratorias



GOBERNACIÓN DEL
ATLÁNTICO

Atlántico con Vida

Infecciones respiratorias, Departamento del Atlántico, semanas epidemiológica 01 a 17 de 2022

Evento	Acumulado por año		Notificado semana 17	Descripción
	2021	2022		
Infección Respiratoria Aguda (IRA) en población total	23.155	33.544	1.661	Han reportado casos los 22 municipios.
IRA (menores de 5 años)	5.402	11.520	605	Han reportado casos los 22 municipios.
IRA (5 y más años)	17.753	21.994	1.056	Han reportado casos los 22 municipios.



Atlántico con Vida

Infecciones respiratorias, Departamento del Atlántico, semanas epidemiológica 17 de 2022

Evento	Acumulado por año		Notificado semana 17	Descripción
	2021	2022		
Tuberculosis (todas las formas)	102	149	4	Semana 17: Palmar de Varela, Santo Tomás y Soledad(2).
Tuberculosis farmacorresistente	1	6	1	Semana 17: Santo Tomás.
Tuberculosis extrapulmonar	12	11	0	Residentes: Puerto Colombia y Soledad(10).

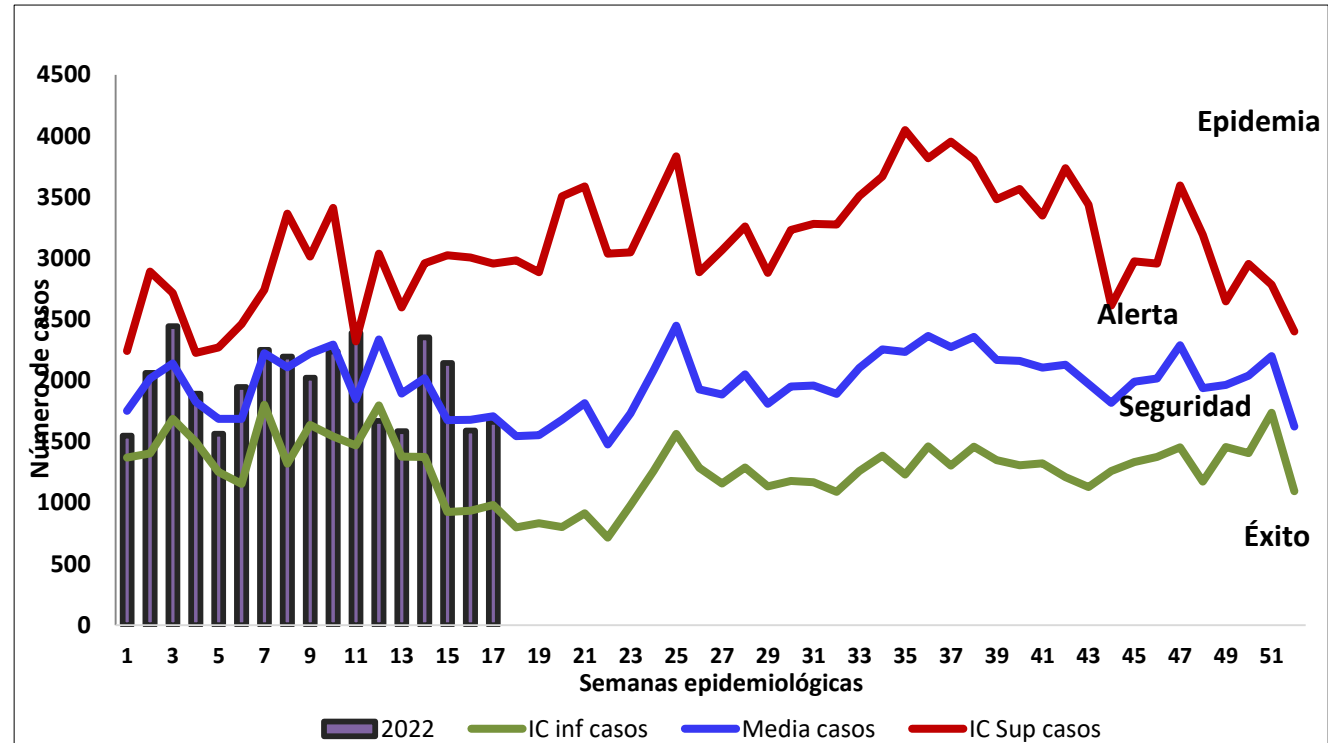


Atlántico con Vida

Incidencia de IRA en el departamento del Atlántico, semanas epidemiológica 17 de 2022

Municipio	Casos Notificados	Tasa
Usiacurí	1073	801.9
Campo de la Cruz	1038	432.7
Santo Tomás	1353	415.4
Manatí	726	332.6
Repelón	907	317.1
Baranoa	2161	316.6
Soledad	17815	263.1
Ponedera	689	263.0
Sabanalarga	2500	245.5
Candelaria	423	241.6
Puerto Colombia	1214	222.3
Juan de Acosta	438	189.1
Tubará	252	131.3
Malambo	1767	124.4
Polonuevo	204	102.5
Luruaco	300	97.2
Suan	109	85.2
Palmar de Varela	232	73.4
Sabanagrande	205	57.4
Piojó	13	18.0
Galapa	107	15.7
Santa Lucía	16	9.2
Atlántico	33,542	227.5

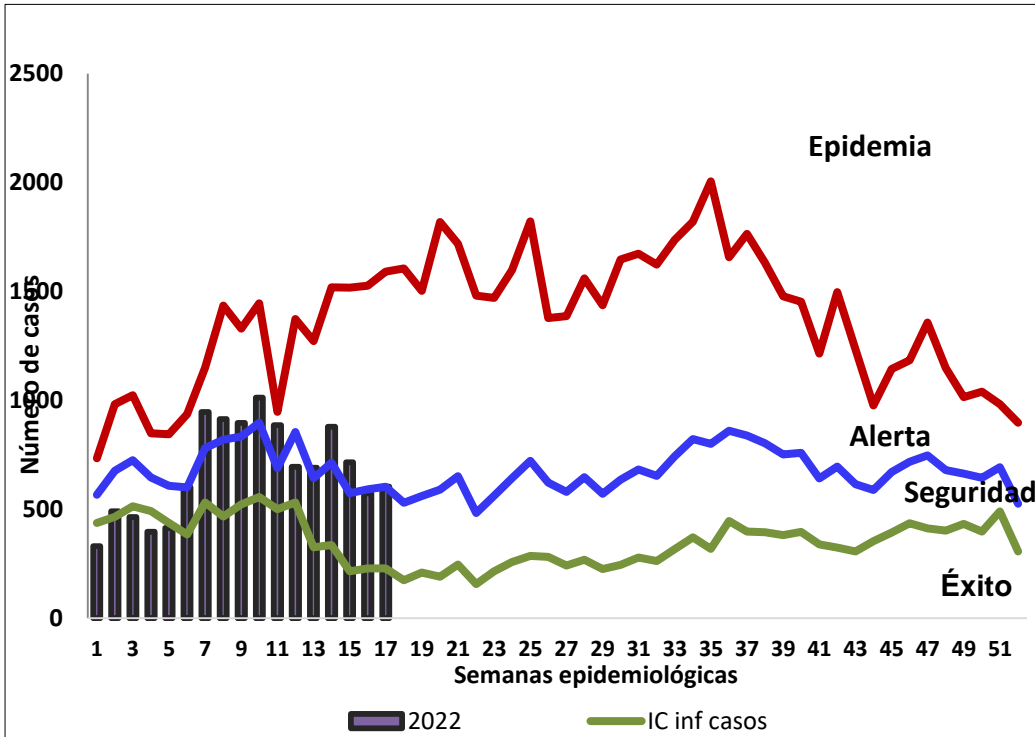
Canal endémico para IRA. Departamento del Atlántico, 2022



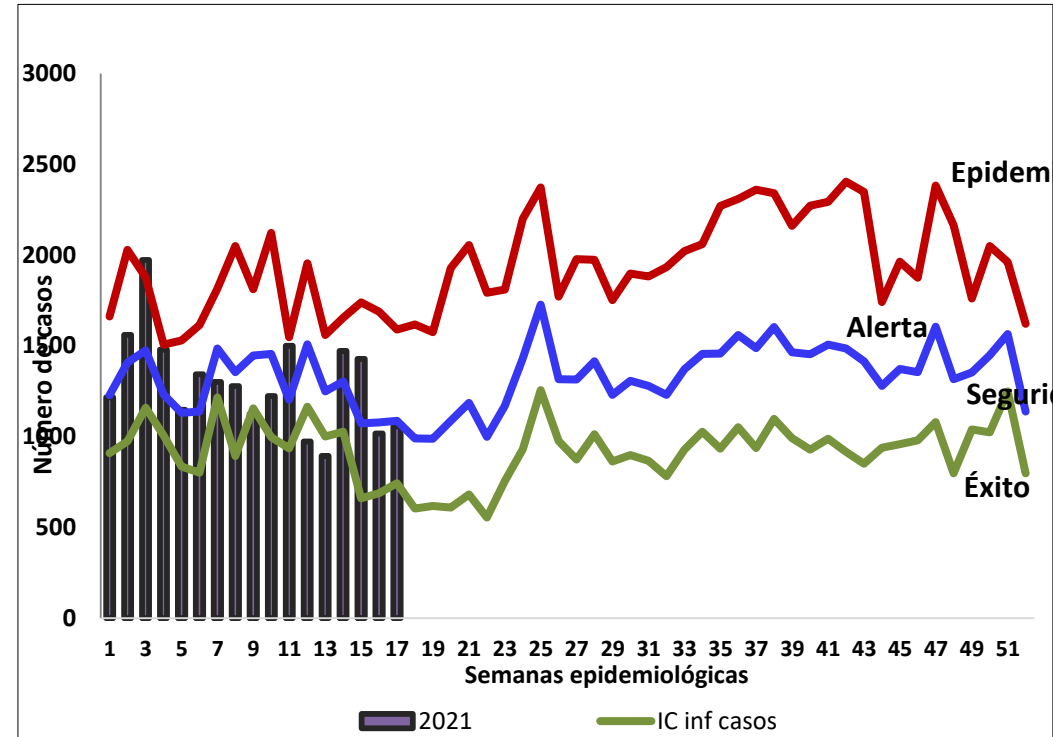
GOBERNACIÓN DEL ATLÁNTICO

Atlántico con Vida

Canal endémico para IRA en población menor de 5 años. Departamento del Atlántico, 2022



Canal endémico para IRA en población de 5 y más años. Departamento del Atlántico, 2022



Atlántico con Vida

Enfermedad respiratoria aguda según grupo de edad en el departamento del Atlántico, semana epidemiológica 17 de 2022

Municipio	Grupo de edad							Total
	Menor de 1 año	1 año	2 a 4	5 a 19	20 a 39	40 a 59	Mayor de 60	
Baranoa	74	213	466	541	357	303	207	2161
Campo de la Cruz	0	85	229	303	121	182	118	1038
Candelaria	38	40	93	83	54	66	49	423
Galapa	5	20	28	16	4	16	18	107
Juan de Acosta	35	45	87	105	86	43	37	438
Luruaco	54	49	48	38	34	44	33	300
Malambo	44	64	237	308	420	375	319	1767
Manatí	61	90	156	135	129	98	57	726
Palmar de Varela	25	44	39	27	52	20	22	229
Piojó	1	0	3	3	1	3	2	13
Polonuevo	0	22	53	55	21	23	30	204
Ponedera	93	86	178	130	86	62	54	689
Puerto Colombia	154	132	280	270	217	111	50	1214
Repelón	70	104	267	205	89	87	85	907
Sabanagrande	1	6	29	37	42	40	50	205
Sabanalarga	194	168	412	541	254	310	621	2500
Santa Lucía	0	0	0	1	5	5	5	16
Santo Tomás	97	110	197	276	201	253	219	1353
Soledad	1423	1311	3525	3443	3587	2573	1953	17815
Suan	0	19	21	16	23	15	15	109
Tubará	22	28	54	65	39	25	19	252
Usiacurí	2	26	76	174	370	253	172	1073
Atlántico	2,393	2,662	6,478	6,772	6,192	4,907	4,135	33,539

Grupo de edad

Menor de 1 año:	7.1 %
1 año:	7,9 %
2 a 4 años	19.3 %
5 a 19 años:	20,2 %
20 a 39 años:	18.5 %
40 a 59 años:	14,6 %
60 años y más:	12.3 %



Atlántico con Vida

Enfermedades transmitidas por Agua o alimentos (ETA-EDA-Hepatitis A-Fiebre Tifoidea y paratifoidea)



**GOBERNACIÓN DEL
ATLÁNTICO**

Atlántico con Vida

Enfermedades transmitidas por Agua o alimentos. Departamento del Atlántico, semana epidemiológica 17 de 2022

Evento	Acumulado por año		Notificado semana 17	Descripción
	2021	2022		
Enfermedad Diarreica Aguda (EDA) en población total	6.728	9.794	580	Han reportado casos los 22 municipios.
EDA (menores de 5 años)	1.515	2.766	159	Han reportado casos los 22 municipios.
EDA (5 y más años)	5.213	7.028	421	Han reportado casos los 22 municipios.
Intoxicaciones	199	130	7	Semana 17: Ponedera, Repelón y Soledad(5).



Atlántico con Vida

Enfermedades transmitidas por Agua o alimentos. Departamento del Atlántico, semana epidemiológica 17 de 2022

Evento	Acumulado por año		Notificado semana 17	Descripción
	2021	2022		
Enfermedad Transmitida por Alimentos	21	34	0	Semana 17: Ponedera(5).
Brotos de Enfermedad Transmitida por Alimentos (Brotos)	7	5	1	Semana 17: Ponedera. Procedentes: Galapa (2), Ponedera (1), Santa Lucía(1) y Soledad(1).
Hepatitis A	1	1	0	Residente: Soledad.
Fiebre tifoidea y paratifoidea	0	0	0	No se han presentado casos

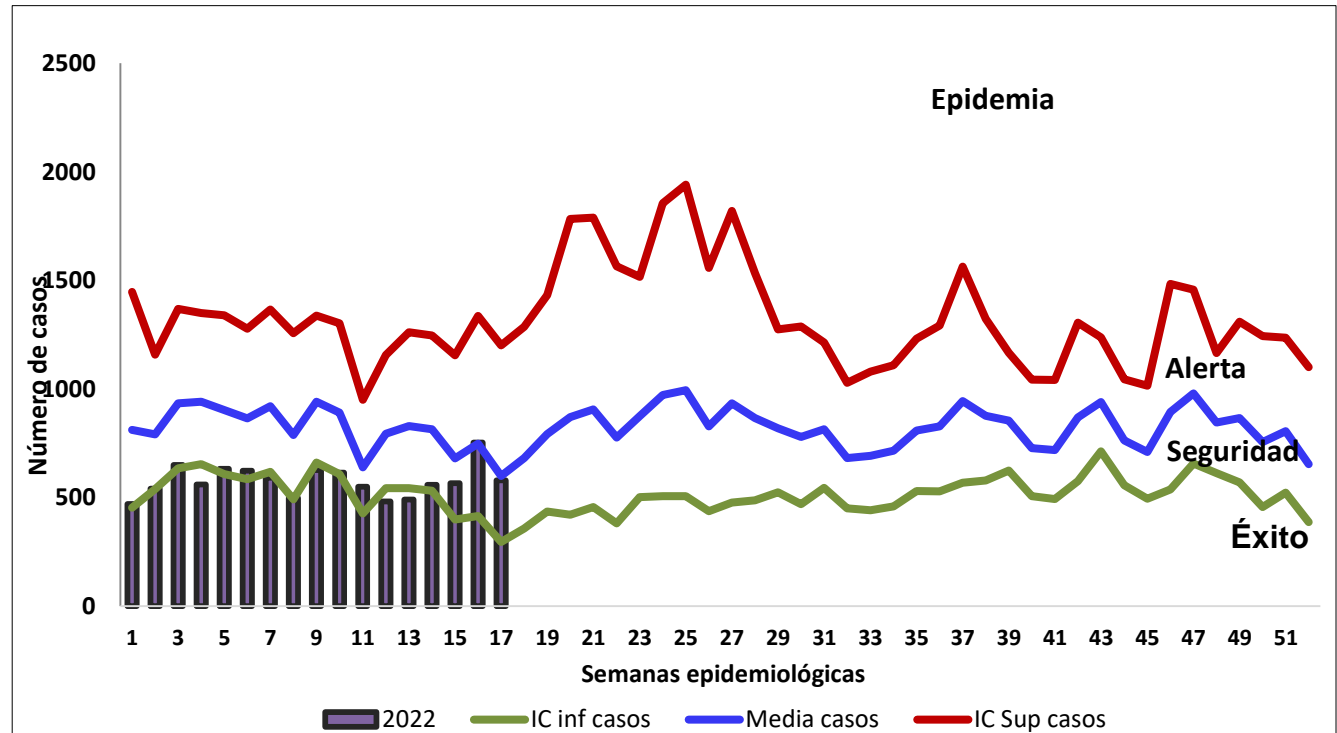


Atlántico con Vida

Incidencia de EDA en el departamento del Atlántico, semana epidemiológica 17 de 2022

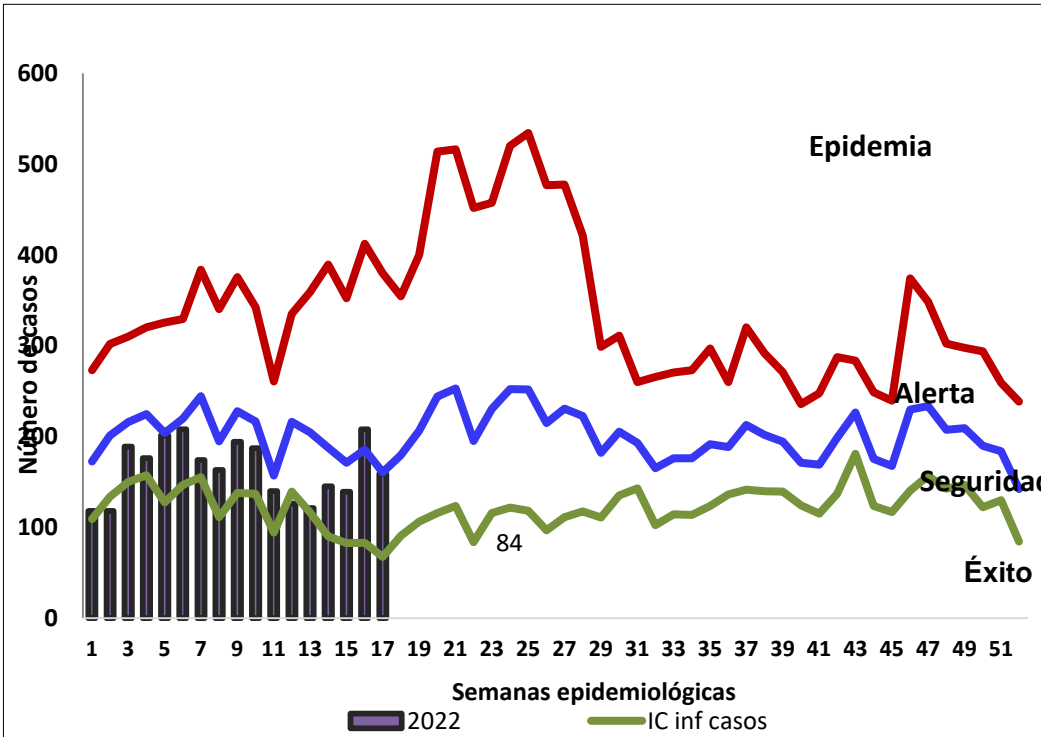
Municipio	Casos Notificados	Tasa
Puerto Colombia	601	110.0
Santo Tomás	349	107.1
Luruaco	323	104.7
Repelón	297	103.8
Suan	122	95.3
Soledad	6348	93.8
Ponedera	234	89.3
Usiacurí	79	59.0
Piojó	36	49.9
Palmar de Varela	137	43.4
Tubará	80	41.7
Baranoa	242	35.5
Manatí	70	32.1
Candelaria	54	30.8
Polonuevo	60	30.2
Malambo	358	25.2
Sabanalarga	223	21.9
Juan de Acosta	43	18.6
Campo de la Cruz	34	14.2
Sabanagrande	39	10.9
Galapa	55	8.1
Santa Lucía	10	5.7
Atlántico	9794	66.4

Canal endémico para EDA en población general. Departamento del Atlántico, 2022

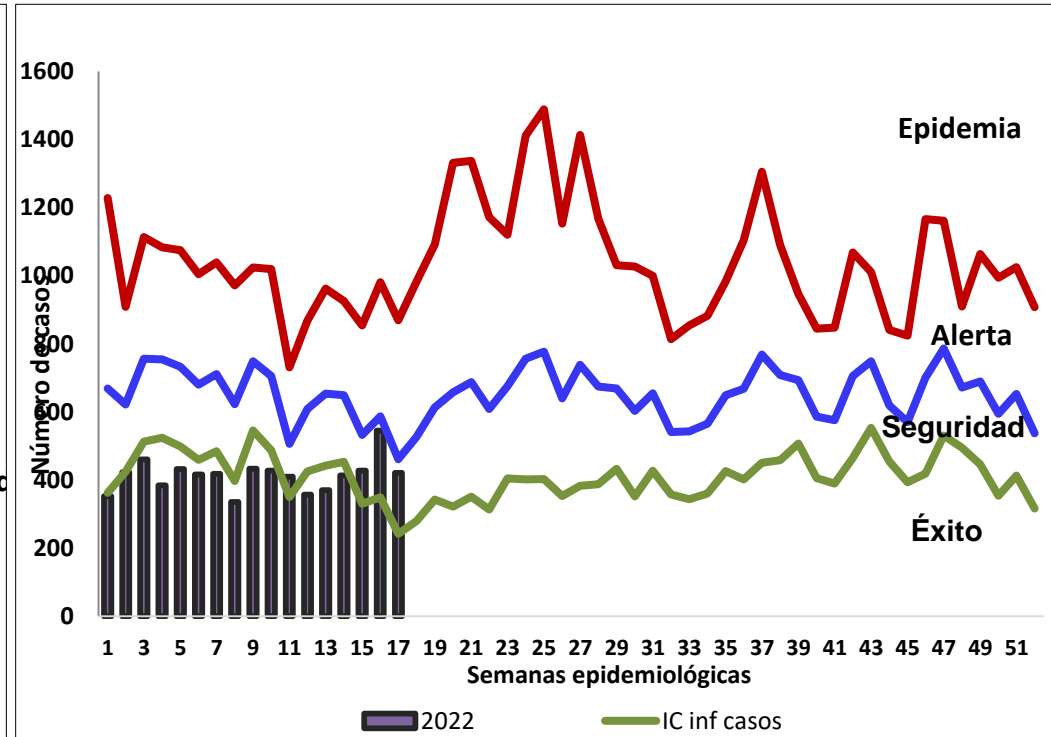


Atlántico con Vida

Canal endémico para EDA en población menor de 5 años.
Departamento del Atlántico, 2022



Canal endémico para EDA en población de 5 y más años.
Departamento del Atlántico, 2022



Atlántico con Vida

Enfermedad diarreica aguda según grupo de edad en el departamento del Atlántico, semana epidemiológica 17 de 2022

Municipio	Grupo de edad					Total
	Menores 5 años	5 a 19	20 a 39	40 a 59	Mayor de 60	
Baranoa	69	46	67	45	15	242
Campo de la Cruz	12	10	3	6	3	34
Candelaria	6	14	19	10	5	54
Galapa	18	21	2	10	4	55
Juan de Acosta	9	10	16	6	2	43
Luruaco	59	68	76	62	58	323
Malambo	63	46	145	72	32	358
Manatí	12	34	16	7	1	70
Palmar de Varela	24	55	30	19	9	137
Piojó	7	6	7	13	3	36
Polonuevo	8	15	17	10	10	60
Ponedera	74	39	71	35	15	234
Puerto Colombia	98	159	208	98	38	601
Repelón	97	73	62	39	26	297
Sabanagrande	7	6	17	6	3	39
Sabanalarga	71	38	58	32	24	223
Santa Lucía	2	1	4	2	1	10
Santo Tomás	74	49	108	50	68	349
Soledad	2000	1020	1995	893	440	6348
Suan	9	49	35	20	9	122
Tubará	27	21	17	7	8	80
Usiacurí	20	32	8	12	7	79
Atlántico	2,766	1,812	2,981	1,454	781	9,794

Grupo de edad

Menor de 1 año:	7.5 %
1 a 4 años:	20,8 %
5 a 19 años:	18,5 %
20 a 39 años:	30.4 %
40 a 59 años:	14,8 %
60 años y más:	8,0 %



Atlántico con Vida

Eventos de interés en salud pública. Atlántico, semana epidemiológica 17 de 2022

Evento	Acumulado por año		Notificado semana 17	Descripción
	2021	2022		
Zoonosis				
Leptospirosis	14	13	1	Semana 17: Campo de la Cruz.
Accidente ofídico	27	29	1	Semana 17: Luruaco.
Agresiones por animales potencialmente transmisores de rabia	684	883	55	Semana: 17: Baranoa , Candelaria, Galapa, Manatí, Palmar de Varela, Polonuevo, Ponedera, Puerto Colombia, Sabanagrande, Sabanalarga, Santa Lucía, Santo Tomás, Soledad y Suan.



Atlántico con Vida

Eventos de interés en salud pública. Atlántico, semana epidemiológica 17 de 2022

Evento	Acumulado por año		Notificado semana 17	Descripción
	2021	2022		
Nutrición				
Bajo peso al nacer	92	128	4	Semana 17: Juan de Acosta, Malambo y Soledad(2).
Desnutrición aguda en menores de 5 años	72	111	4	Semana 17: Sabanalarga y Soledad(3).



Atlántico con Vida

Eventos de interés en salud pública. Atlántico, semana epidemiológica 17 de 2022

Evento	Acumulado por año		Notificado semana 17	Descripción
	2021	2022		
Inmunoprevenibles				
Parotiditis	8	14	0	Residentes: Galapa(2), Malambo(1), Palmar de Varela(1) y Soledad(10).
Meningitis Bacteriana y enfermedad meningocócica	1	2	0	Residentes: Galapa y Soledad.
Tos ferina	2	0	0	No se han presentado casos



Atlántico con Vida

Eventos de interés en salud pública. Atlántico, semana epidemiológica 17 de 2022

Evento	Acumulado por año		Notificado semana 17	Descripción
	2021	2022		
Inmunoprevenibles				
Sarampión /rubéola	1	0	0	No se han presentado casos
Evento adverso a vacunación	7	1	1	Semana 17: Usiacurí.
Varicela individual	66	86	1	Semana 17: Soledad.



Atlántico con Vida

Eventos de interés en salud pública. Atlántico, semana epidemiológica 17 de 2022

Evento	Acumulado por año		Notificado semana 17	Descripción
	2021	2022		
Salud mental				
Intento de suicidio	212	270	12	Semana 17: Baranoa, Campo de Cruz, Malambo, Puerto Colombia, Sabanagrande y Soledad.
Vigilancia en salud pública de la violencia de género e intrafamiliar	750	769	29	Semana 17: Baranoa, Candelaria, Galapa, Juan de Acosta, Malambo, Puerto Colombia, Repelón, Sabanalarga, Santo Tomás, Soledad, Suan.
Lesiones de causa externa	1	0	0	No se han presentado casos



Atlántico con Vida

Eventos de interés en salud pública. Atlántico, semana epidemiológica 17 de 2022

Evento	Acumulado por año		Notificado semana 17	Descripción
	2021	2022		
Enfermedades crónicas				
Cáncer de la mama y cuello uterino	30	78	1	Semana 17: Galapa.
Cáncer en menores de 18 años	6	4	0	Residentes: Soledad.



Atlántico con Vida

Eventos de interés en salud pública. Atlántico, semana epidemiológica 17 de 2022

Evento	Acumulado por año		Notificado semana 17	Descripción
	2021	2022		
Maternidad segura				
Mortalidad perinatal y neonatal tardía	78	78	3	Semana 17: Malambo, Soledad y Tubará.
Defectos congénitos	19	11	0	Residentes: Galapa, Juan de Acosta, Malambo, Polonuevo, Puerto Colombia, Sabanalarga, Soledad, Suan y Tubará.
Morbilidad materna extrema	303	325	28	Semana 17: Baranoa, Galapa, Malambo, Palmar de Varela, Puerto Colombia, Sabanalarga, Soledad y Tubará.
Muerte materna	3	4	0	Residentes: Ponedera, Soledad y Suan(2).



Atlántico con Vida

Eventos de interés en salud pública. Atlántico, semana epidemiológica 17 de 2022

Evento	Acumulado por año		Notificado semana 17	Descripción
	2021	2022		
Infecciones de transmisión sexual				
Sífilis congénita	26	31	2	Semana 17: Manatí y Soledad.
Sífilis gestacional	127	161	15	Semana 17: Campo de la Cruz, Juan de Acosta, Malambo, Palmar de Varela, Repelón, Sabanagrande, Sabanalarga, Soledad, Tubará y Usiacurí.
VIH/SIDA/mortalidad por SIDA	129	197	10	Semana 17: Malambo(2), Sabanalarga(1) y Soledad(7).
Hepatitis B-D	19	27	1	Semana 17: Sabanalarga.



Atlántico con Vida

Eventos de interés en salud pública. Atlántico, semana epidemiológica 17 de 2022

Evento	Acumulado por año		Notificado semana 17	Descripción
	2021	2022		
Otros eventos				
Vigilancia integrada de muertes en menores de cinco años por infección respiratoria aguda, enfermedad diarreica aguda y/o desnutrición	6	4	0	Residentes: Malambo(1) y Soledad(3). Mortalidad por EDA(1), Mortalidad por IRA (3)
Lepra	2	3	0	Residentes: Campo de la Cruz, Sabanagrande y Sabanalarga.

