

Atlántico  
para la Gente



GOBERNACIÓN DEL  
**ATLÁNTICO**

# Atlántico con Vida

Eventos de interés en salud pública notificados en el departamento del Atlántico, a semana epidemiológica 15 de 2022



GOBERNACIÓN DEL  
ATLÁNTICO

# Atlántico con Vida

## Enfermedades Transmitidas por Vectores (ETV)



GOBERNACIÓN DEL  
ATLÁNTICO

# Atlántico con Vida

## Enfermedades transmitidas por vectores, Atlántico, semanas epidemiológicas 01 a 15 de 2022

Evento	Acumulado por año		Notificado sem 15	Descripción
	2021	2022		
Dengue	257	715	11	<b>Semana 15:</b> Manatí, Polonuevo, Puerto Colombia, Sabanalarga y Soledad.
Dengue grave	6	29	0	<b>Residentes:</b> Galapa, Luruaco, Malambo, Puerto Colombia, Sabanalarga, Soledad y Tubará.
Mortalidad por dengue	1	3	0	<b>Procedentes:</b> Malambo, Sabanalarga y Tubará (en estudio).



# Atlántico con Vida

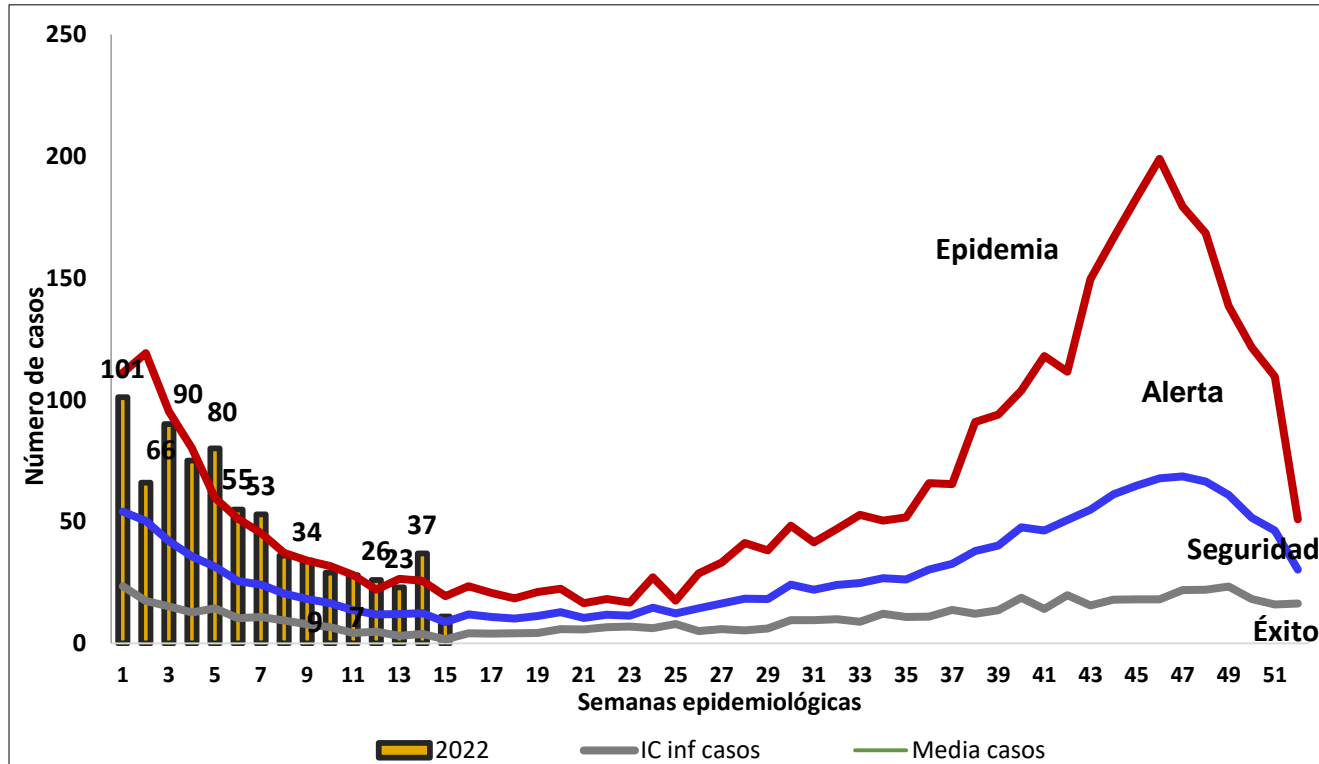
## Enfermedades transmitidas por vectores, Atlántico, semanas epidemiológicas 01 a 15 de 2022

Evento	Acumulado por año		Notificado sem 15	Descripción
	2021	2022		
Malaria	2	5	0	<b>Residentes:</b> Galapa, Ponedera, Sabanalarga(2) y Soledad. <b>Procedentes:</b> Atlántico(2), Bolívar(2) y Chocó.
Zika	3	0	0	No se han presentado casos
Leishmaniasis	2	6	0	<b>Residentes:</b> Juan de Acosta(1), Malambo(1), Repelón(1), Soledad(2) y Suan(1). <b>Procedentes:</b> Atlántico, Carabobo, Guaviare(3) y Putumayo
Chikungunya	0	0	0	No se han presentado casos



# Atlántico con Vida

## Canal endémico del dengue y dengue grave en el departamento del Atlántico, Semana epidemiológica 15 de 2022



### Dengue y dengue grave:

Total casos reportados: 1.076  
Confirmados: 599 ( 55.6 %)  
Casos en estudio: 145 (13.4 %)  
Descartados: 332 (30.8 %)

### Dengue grave:

**Total casos notificados : 36**  
Confirmados: 28 (77.7 %)  
Descartados: 7 (19.4 %)  
Probables: 1 (2.7 %)

### Muerte por dengue:

**Total casos : 3**  
Confirmados: 2  
Malambo (1) y Sabanalarga(1)  
Tubará (1) en estudio



# Atlántico con Vida

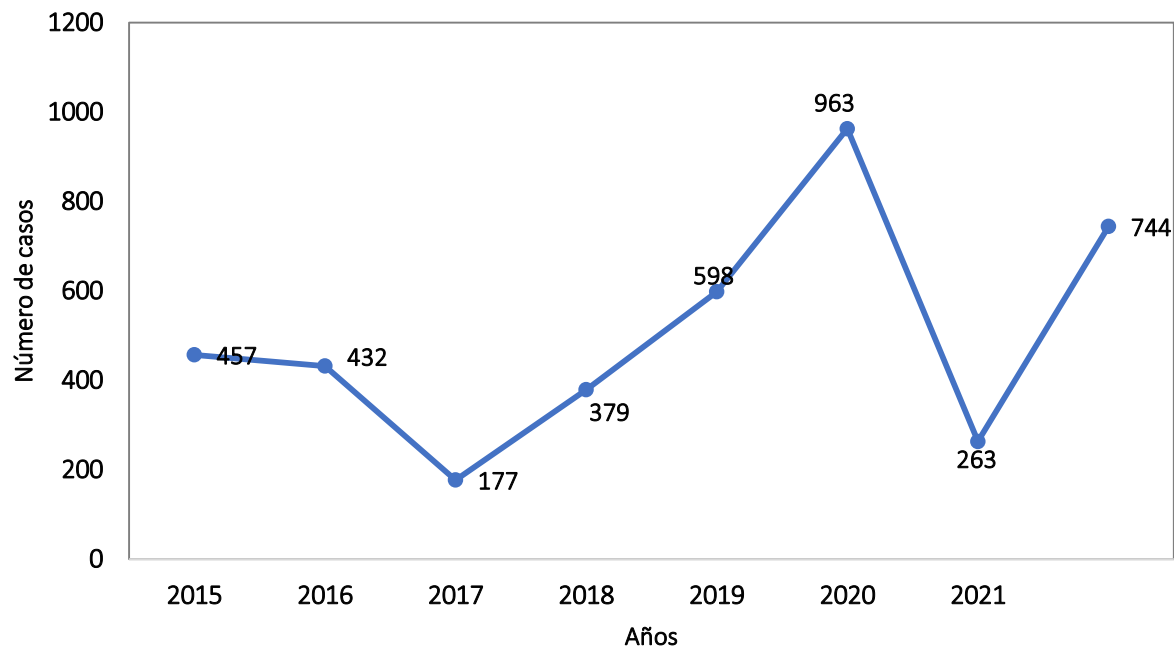
## Incidencia de dengue y dengue grave, según municipio de procedencia y clasificación inicial, Departamento del Atlántico a semana epidemiológica 15 de 2022

Municipio	Descartados	Confirmados	En estudio	Total casos	Tasa de incidencia x 10.000 hab.
Suan	16	23	1	24	18.5
Puerto Colombia	14	53	21	74	13.4
Campo de la Cruz	2	28	1	29	11.9
Manatí	11	14	10	24	10.9
Santa Lucía	0	9	2	11	6.2
Soledad	179	331	63	394	5.8
Galapa	30	37	2	39	5.6
Juan de Acosta	10	12	0	12	5.1
Polonuevo	0	2	7	9	4.5
Sabanalarga	8	26	18	44	4.3
Malambo	18	39	15	54	3.8
Tubará	2	5	1	6	3.1
Piojó	2	1	0	1	1.4
Luruaco	2	4	0	4	1.3
Santo Tomás	2	3	1	4	1.2
Baranoa	19	8	0	8	1.2
Usiacurí	7	1	0	1	0.7
Palmar de Varela	1	1	1	2	0.6
Candelaria	5	0	1	1	0.6
Sabanagrande	1	1	1	2	0.6
Ponedera	2	1	0	1	0.4
Repelón	1	0	0	0	0.0
<b>Atlántico</b>	<b>332</b>	<b>599</b>	<b>145</b>	<b>744</b>	<b>5.0</b>



# Atlántico con Vida

**Tendencia de dengue y dengue grave en el departamento del Atlántico, semanas epidemiológica 15 de 2015 - 2022**



**GOBERNACIÓN DEL  
ATLÁNTICO**

# Atlántico con Vida

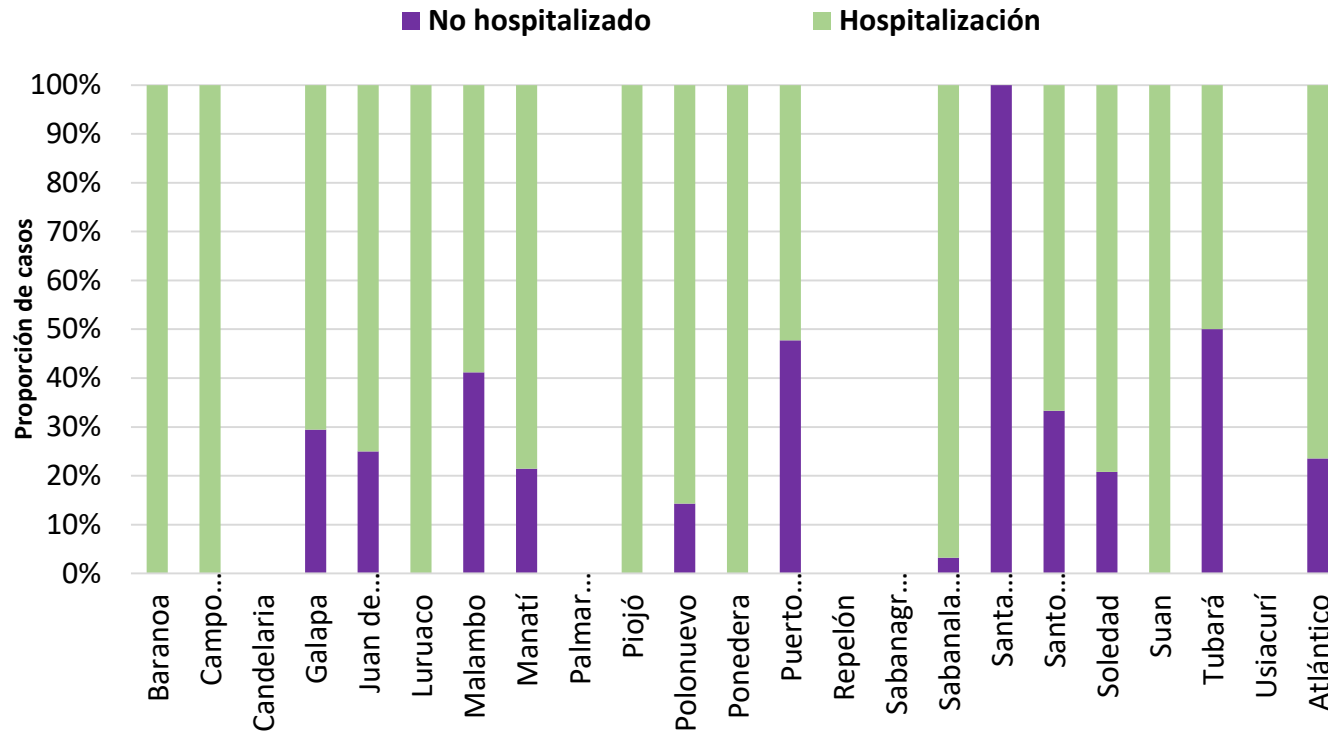
## Casos de dengue y dengue grave según municipio de procedencia y clasificación final, departamento del Atlántico, semana epidemiológica 15 de 2022

Municipio	Dengue sin signos de alarma		Dengue con signos de alarma		Dengue grave		Total	
	n	%	n	%	n	%	n	%
Baranoa	0	0.0	8	100.0	0	0.0	8	1.1
Campo de la Cruz	15	0.0	14	0.0	0	0.0	29	3.9
Candelaria	1	0.0		0.0	0	0.0	1	0.1
Galapa	3	7.7	34	87.2	2	5.1	39	5.2
Juan de Acosta	4	33.3	8	66.7	0	0.0	12	1.6
Luruaco	0	0.0	3	0.0	1	0.0	4	0.5
Malambo	17	31.5	34	63.0	3	0.0	54	7.3
Manatí	10	0.0	14	0.0	0	0.0	24	3.2
Palmar de Varela	1	0.0	1	0.0	0	0.0	2	0.3
Piojó	1	0.0	0	0.0	0	0.0	1	0.1
Polonuevo	2	0.0	7	0.0	0	0.0	9	1.2
Ponedera	0	0.0	1	0.0	0	0.0	1	0.1
Puerto Colombia	23	31.1	43	58.1	8	0.0	74	9.9
Repelón	0	0.0	0	0.0	0	0.0	0	0.0
Sabanagrande	2	0.0	0	0.0	0	0.0	2	0.3
Sabanalarga	11	25.0	31	70.5	2	0.0	44	5.9
Santa Lucía	9	0.0	2	0.0	0	0.0	11	1.5
Santo Tomás	1	0.0	3	0.0	0	0.0	4	0.5
Soledad	185	47.0	197	50.0	12	3.0	394	53.0
Suan	18	0.0	6	0.0	0	0.0	24	3.2
Tubará	3	0.0	2	0.0	1	0.0	6	0.8
Usiacurí	1	0.0	0	0.0	0	0.0	1	0.1
<b>Atlántico</b>	<b>307</b>	<b>41.3</b>	<b>408</b>	<b>54.8</b>	<b>29</b>	<b>3.9</b>	<b>744</b>	<b>100.0</b>



# Atlántico con Vida

## Proporción de hospitalización de casos de dengue con signos de alarma por Municipio que notifica, Atlántico, semana epidemiológica 15 de 2022



### Distribución de casos

Dengue: 744

Dengue con signos de alarma: 408 casos (54.8 %)

Hospitalizados: 312 (76.4 %)

No Hospitalizados: 96 (23.5 %)



# Atlántico con Vida

## Infecciones respiratorias



GOBERNACIÓN DEL  
ATLÁNTICO

# Atlántico con Vida

## Infecciones respiratorias, Departamento del Atlántico, semanas epidemiológica 01 a 15 de 2022

Evento	Acumulado por año		Notificado semana 15	Descripción
	2021	2022		
Infección Respiratoria Aguda (IRA) en población total	20.570	30.293	2.144	Han reportado casos los 22 municipios.
IRA (menores de 5 años)	4.943	10.342	716	Han reportado casos los 22 municipios.
IRA (5 y más años)	15.627	19.921	1.428	Han reportado casos los 22 municipios.



# Atlántico con Vida

## Infecciones respiratorias, Departamento del Atlántico, semanas epidemiológica 15 de 2022

Evento	Acumulado por año		Notificado semana 15	Descripción
	2021	2022		
Tuberculosis (todas las formas)	86	127	2	<b>Semana 15:</b> Sabanalarga
Tuberculosis farmacorresistente	1	5	0	<b>Residentes:</b> Soledad.
Tuberculosis extrapulmonar	9	9	0	<b>Residentes:</b> Soledad(8) y Puerto Colombia.

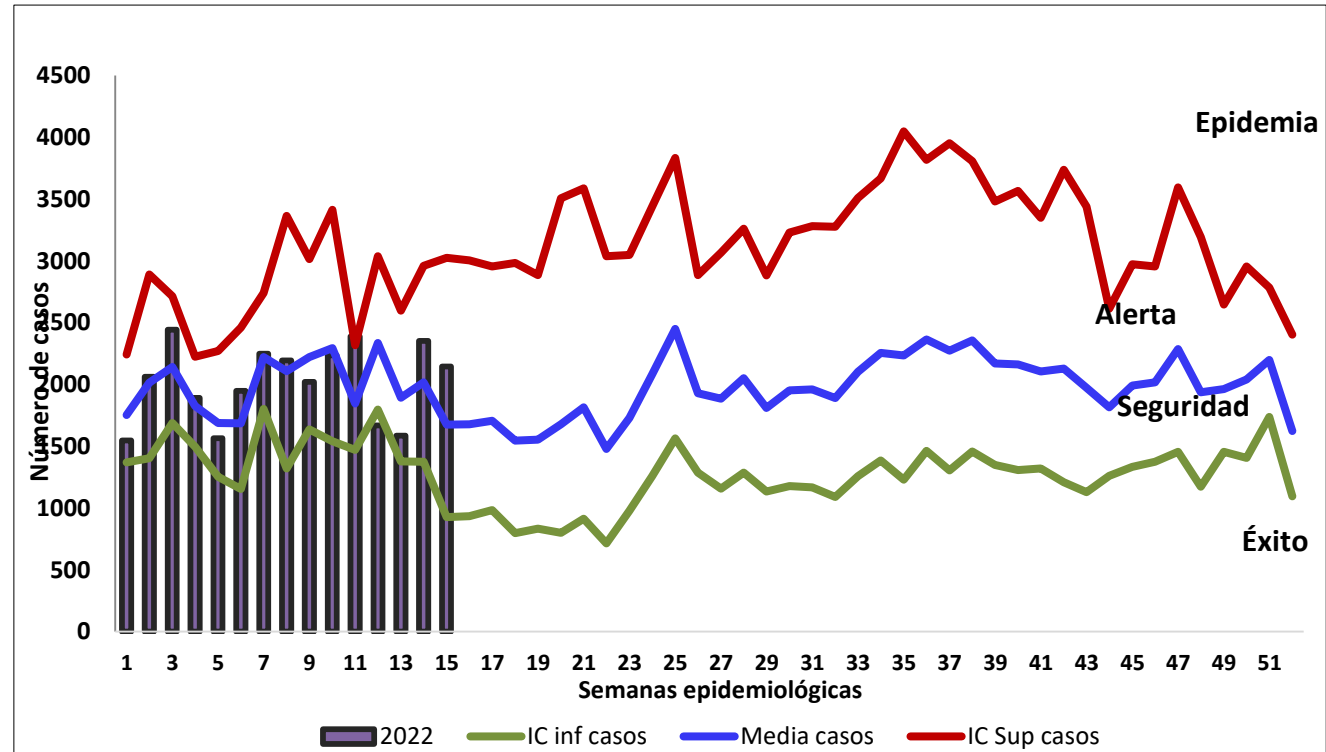


# Atlántico con Vida

**Incidencia de IRA en el departamento del Atlántico, semanas epidemiológica 15 de 2022**

Municipio	Casos Notificados	Tasa
Usiacurí	960	717.5
Santo Tomás	1246	382.5
Campo de la Cruz	880	366.8
Manatí	686	314.2
Baranoa	1877	275.0
Repelón	742	259.4
Soledad	16376	241.9
Ponedera	602	229.8
Sabanalarga	2234	219.4
Candelaria	365	208.5
Puerto Colombia	1011	185.1
Juan de Acosta	411	177.4
Malambo	1628	114.6
Tubará	210	109.4
Polonuevo	183	92.0
Luruaco	257	83.3
Suan	104	81.3
Palmar de Varela	210	66.5
Sabanagrande	187	52.4
Piojó	13	18.0
Galapa	93	13.6
Santa Lucía	16	9.2
<b>Atlántico</b>	<b>30,291</b>	<b>205.5</b>

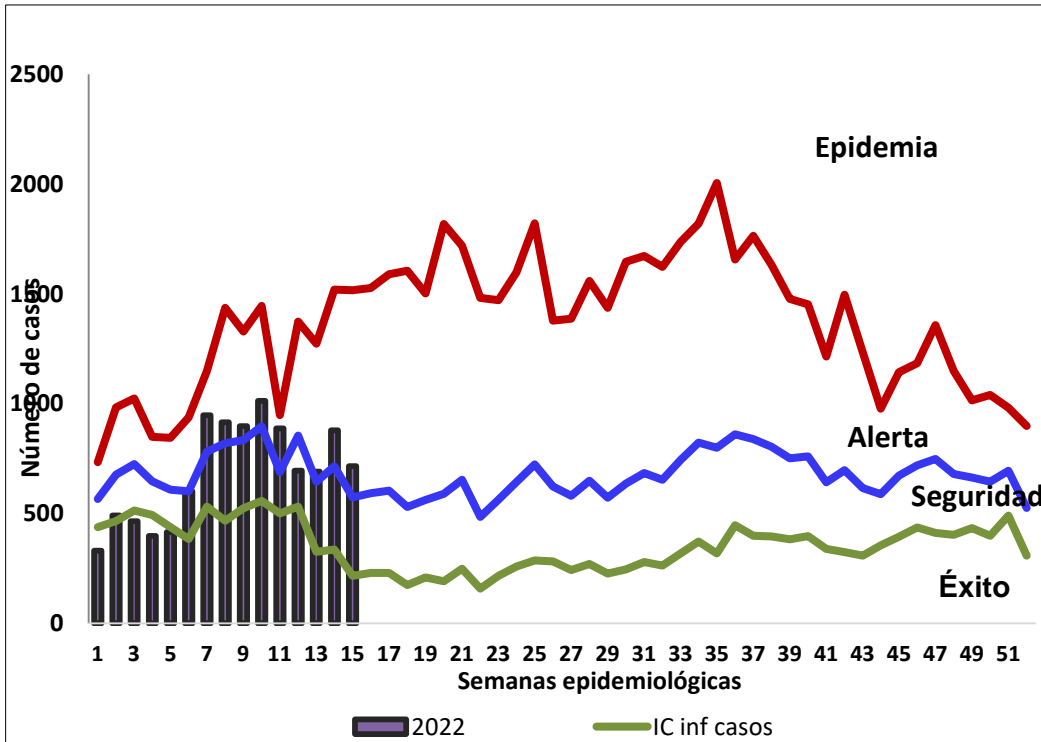
**Canal endémico para IRA. Departamento del Atlántico, 2022**



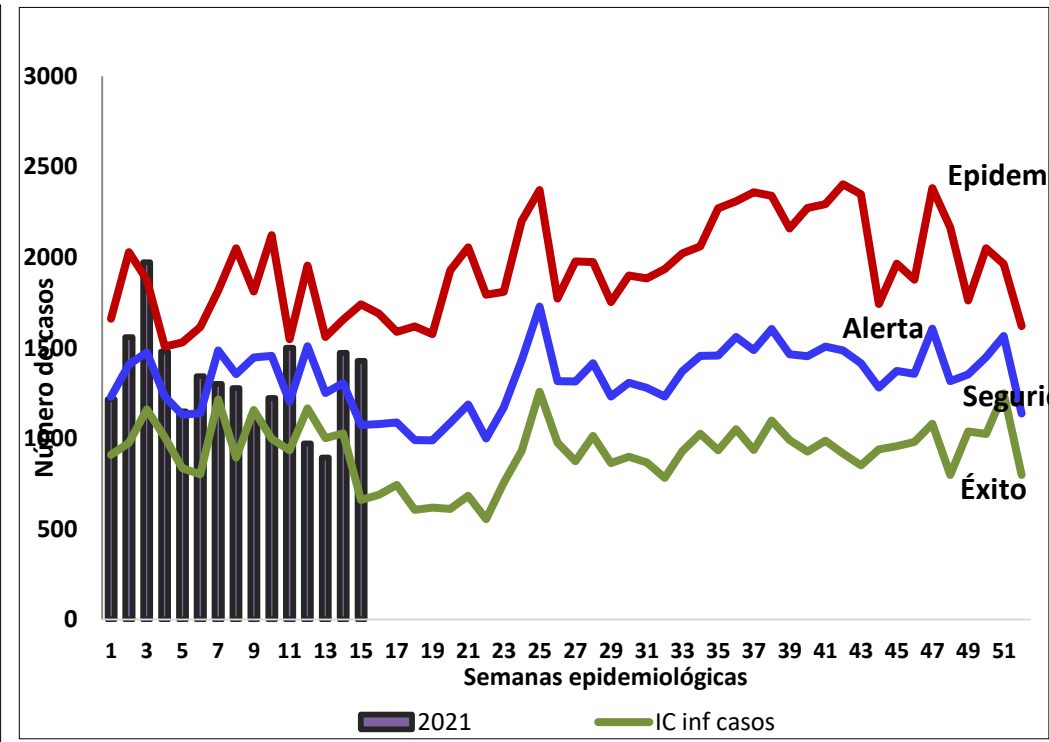
**GOBERNACIÓN DEL ATLÁNTICO**

# Atlántico con Vida

Canal endémico para IRA en población menor de 5 años. Departamento del Atlántico, 2022



Canal endémico para IRA en población de 5 y más años. Departamento del Atlántico, 2022



# Atlántico con Vida

## Enfermedad respiratoria aguda según grupo de edad en el departamento del Atlántico, semana epidemiológica 15 de 2022

Municipio	Grupo de edad							Total
	Menor de 1 año	1 año	2 a 4	5 a 19	20 a 39	40 a 59	Mayor de 60	
Baranoa	63	179	392	474	307	272	190	1877
Campo de la Cruz	0	67	187	254	113	157	102	880
Candelaria	35	33	76	73	45	60	43	365
Galapa	5	17	26	13	2	12	18	93
Juan de Acosta	31	44	82	91	83	43	37	411
Luruaco	38	42	47	34	30	39	27	257
Malambo	41	58	218	281	373	354	303	1628
Manatí	49	80	144	132	127	98	56	686
Palmar de Varela	24	37	32	25	49	18	22	207
Piojó	1	0	3	3	1	3	2	13
Polonuevo	0	17	49	53	18	18	28	183
Ponedera	82	81	153	112	76	55	43	602
Puerto Colombia	130	111	244	222	180	86	38	1011
Repelón	57	89	208	174	70	72	72	742
Sabanagrande	1	6	27	33	37	38	45	187
Sabanalarga	161	146	364	460	226	274	603	2234
Santa Lucía	0	0	0	1	5	5	5	16
Santo Tomás	86	97	180	249	186	235	213	1246
Soledad	1327	1216	3250	3120	3303	2387	1773	16376
Suan	0	18	20	15	23	13	15	104
Tubará	18	23	47	53	33	21	15	210
Usiacurí	2	24	70	150	331	227	156	960
<b>Atlántico</b>	<b>2,151</b>	<b>2,385</b>	<b>5,819</b>	<b>6,022</b>	<b>5,618</b>	<b>4,487</b>	<b>3,806</b>	<b>30,288</b>

### Grupo de edad

Menor de 1 año:	7.1 %
1 año:	7,9 %
2 a 4 años	19.2 %
5 a 19 años:	19,9 %
20 a 39 años:	18.5 %
40 a 59 años:	14,8 %
60 años y más:	12.6 %



# Atlántico con Vida

**Enfermedades transmitidas por Agua o alimentos (ETA-EDA-Hepatitis A-Fiebre Tifoidea y paratifoidea)**



**GOBERNACIÓN DEL  
ATLÁNTICO**

# Atlántico con Vida

## Enfermedades transmitidas por Agua o alimentos. Departamento del Atlántico, semana epidemiológica 15 de 2022

Evento	Acumulado por año		Notificado semana 15	Descripción
	2021	2022		
Enfermedad Diarreica Aguda (EDA) en población total	6.059	8.461	567	Han reportado casos los 22 municipios.
EDA (menores de 5 años)	1.383	2.399	139	Han reportado casos los 22 municipios.
EDA (5 y más años)	4.675	6.062	428	Han reportado casos los 22 municipios.
Intoxicaciones	178	112	7	<b>Semana 15:</b> Baranoa(1), Sabanagrande(1), Sabanalarga(2) y Soledad(3).



# Atlántico con Vida

## Enfermedades transmitidas por Agua o alimentos. Departamento del Atlántico, semana epidemiológica 15 de 2022

Evento	Acumulado por año		Notificado semana 15	Descripción
	2021	2022		
Enfermedad Transmitida por Alimentos	21	28	2	<b>Semana 15:</b> Soledad.
Brotos de Enfermedad Transmitida por Alimentos (Brotos)	6	4	1	<b>Semana 15:</b> Santa Lucía. <b>Procedentes:</b> Galapa (2), Santa Lucía(1) y Soledad(1).
Hepatitis A	1	1	0	<b>Residente:</b> Soledad.
Fiebre tifoidea y paratifoidea	0	0	0	No se han presentado casos

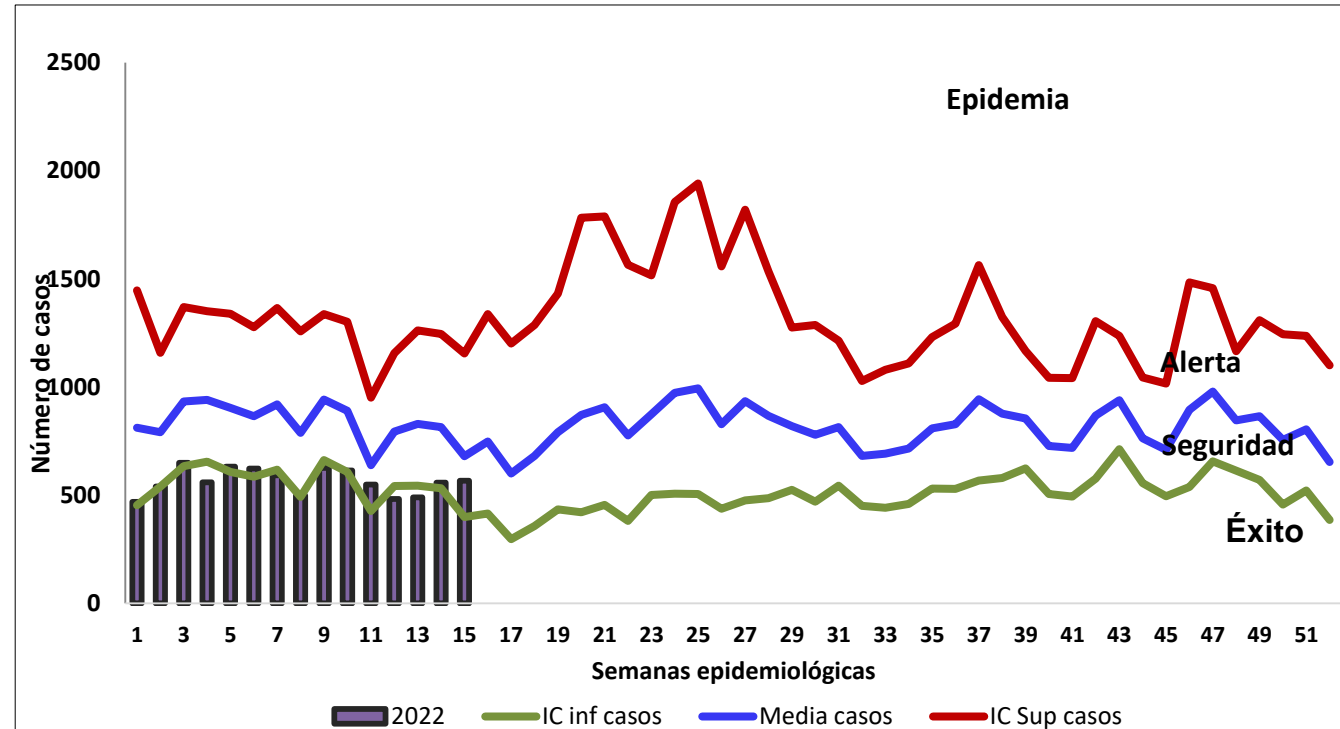


# Atlántico con Vida

## Incidencia de EDA en el departamento del Atlántico, semana epidemiológica 15 de 2022

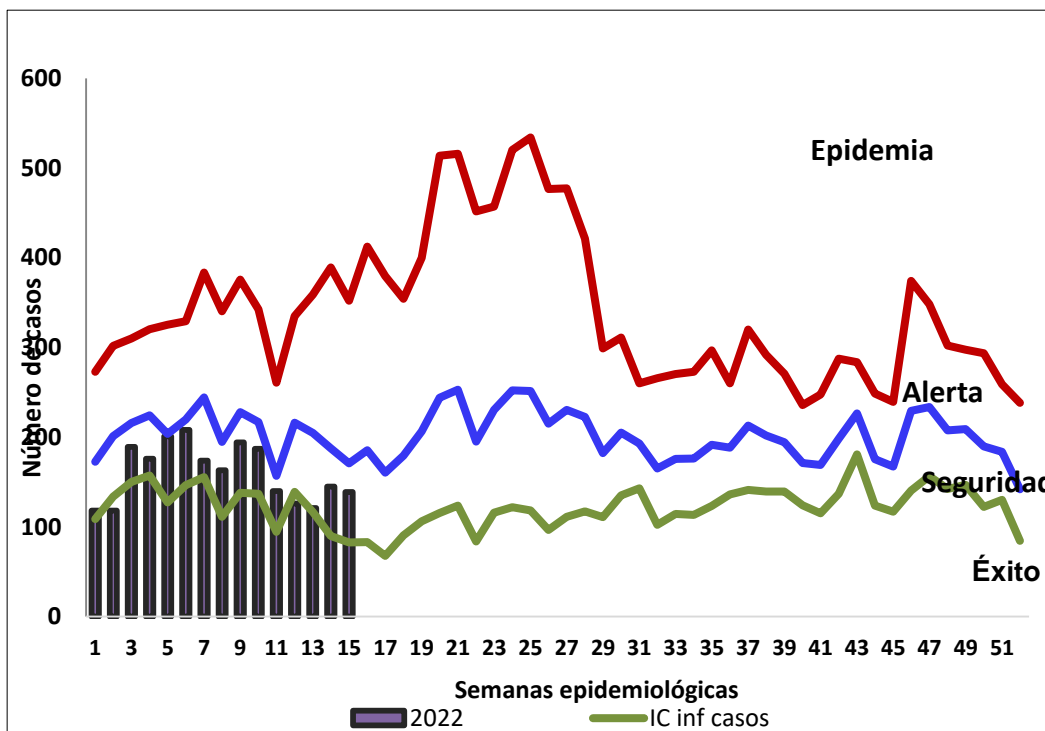
Municipio	Casos Notificados	Tasa
Luruaco	262	84.9
Suan	106	82.8
Santo Tomás	268	82.3
Repelón	222	77.6
Puerto Colombia	420	76.9
Soledad	4783	70.6
Ponedera	170	64.9
Usiacurí	55	41.1
Palmar de Varela	106	33.6
Piojó	22	30.5
Manatí	53	24.3
Candelaria	42	24.0
Baranoa	161	23.6
Tubará	44	22.9
Polonuevo	41	20.6
Malambo	290	20.4
Sabanalarga	156	15.3
Juan de Acosta	35	15.1
Campo de la Cruz	26	10.8
Sabanagrande	31	8.7
Galapa	37	5.4
Santa Lucía	5	2.9
<b>Atlántico</b>	<b>7335</b>	<b>49.8</b>

## Canal endémico para EDA en población general. Departamento del Atlántico, 2022

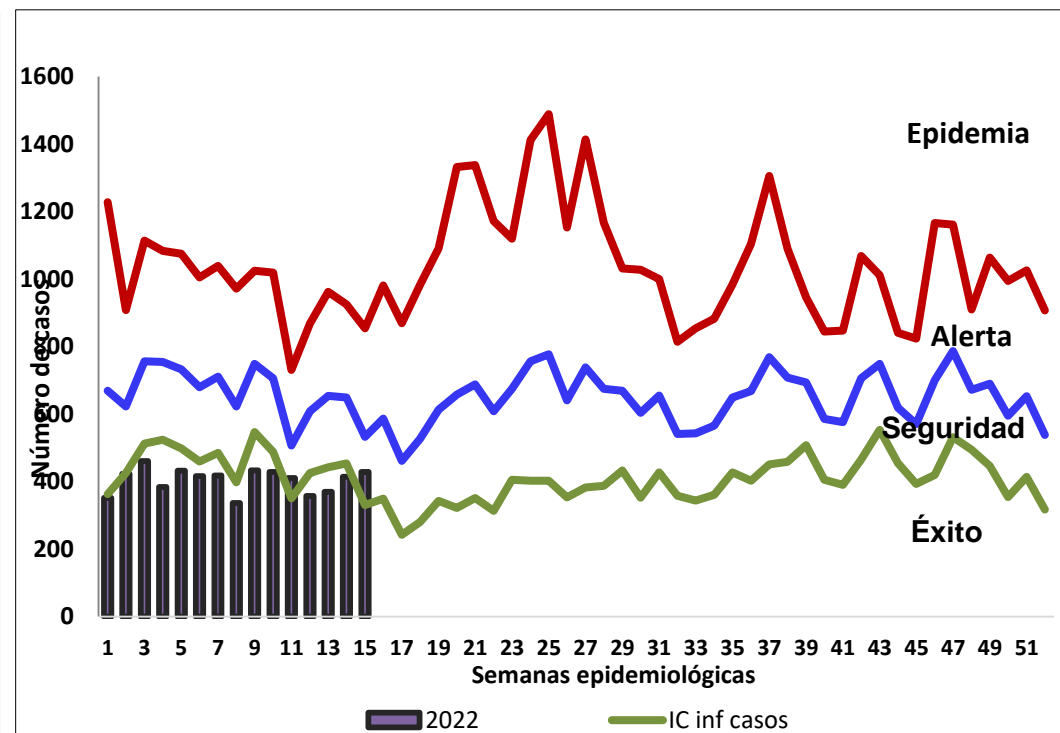


# Atlántico con Vida

Canal endémico para EDA en población menor de 5 años.  
Departamento del Atlántico, 2022



Canal endémico para EDA en población de 5 y más años.  
Departamento del Atlántico, 2022



# Atlántico con Vida

## Enfermedad diarreica aguda según grupo de edad en el departamento del Atlántico, semana epidemiológica 15 de 2022

Municipio	Grupo de edad					Total
	Menores 5 años	5 a 19	20 a 39	40 a 59	Mayor de 60	
Baranoa	51	30	62	39	9	191
Campo de la Cruz	11	10	2	5	3	31
Candelaria	5	12	18	7	5	47
Galapa	13	18	2	9	3	45
Juan de Acosta	9	8	15	4	2	38
Luruaco	54	58	69	60	52	293
Malambo	49	41	135	61	27	313
Manatí	9	31	14	7	0	61
Palmar de Varela	19	49	27	15	9	119
Piojó	7	4	4	9	3	27
Polonuevo	7	12	16	8	8	51
Ponedera	62	31	66	28	13	200
Puerto Colombia	89	134	183	75	33	514
Repelón	66	69	56	29	21	241
Sabanagrande	5	5	15	6	3	34
Sabanalarga	59	31	52	27	21	190
Santa Lucía	2	1	4	2	1	10
Santo Tomás	65	41	79	44	55	284
Soledad	1776	867	1753	774	373	5543
Suan	8	48	34	18	9	117
Tubará	20	14	8	4	4	50
Usiacurí	13	26	6	12	5	62
<b>Atlántico</b>	<b>2,399</b>	<b>1,540</b>	<b>2,620</b>	<b>1,243</b>	<b>659</b>	<b>8,461</b>

### Grupo de edad

Menor de 1 año: 7.7 %  
 1 a 4 años: 20,6 %  
 5 a 19 años: 18,2 %  
 20 a 39 años: 31.0 %  
 40 a 59 años: 14,7 %  
 60 años y más: 7,8 %



# Atlántico con Vida

## Eventos de interés en salud pública. Atlántico, semana epidemiológica 15 de 2022

Evento	Acumulado por año		Notificado semana 15	Descripción
	2021	2022		
<b>Zoonosis</b>				
Leptospirosis	10	10	0	<b>Residentes:</b> Malambo(1), Manatí(1), Sabanagrande(2), Sabanalarga(1), Santo Tomás(1) y Soledad(4).
Accidente ofídico	26	25	2	<b>Semana 15:</b> Sabanalarga y Tubará.
Agresiones por animales potencialmente transmisores de rabia	628	764	46	<b>Semana: 15:</b> Baranoa , Malambo, Palmar de Varela, Sabanagrande, Sabanalarga, Santa Lucía, Santa Tomás, Soledad, Suan y Usiacurí.



# Atlántico con Vida

## Eventos de interés en salud pública. Atlántico, semana epidemiológica 15 de 2022

Evento	Acumulado por año		Notificado semana 15	Descripción
	2021	2022		
<b>Nutrición</b>				
Bajo peso al nacer	78	110	4	<b>Semana 15:</b> Galapa, Juan de Acosta, Repelón y Sabanalarga.
Desnutrición aguda en menores de 5 años	67	102	8	<b>Semana 15:</b> Baranoa, Candelaria(2), Malambo, Ponedera, Repelón, Santo Tomás y Soledad.



# Atlántico con Vida

## Eventos de interés en salud pública. Atlántico, semana epidemiológica 15 de 2022

Evento	Acumulado por año		Notificado semana 15	Descripción
	2021	2022		
<b>Inmunoprevenibles</b>				
Parotiditis	8	13	0	<b>Semana 15:</b> Galapa(2), Malambo(1), Palmar de Varela(1) y Soledad(9).
Meningitis Bacteriana y enfermedad meningocócica	3	2	0	<b>Residentes:</b> Galapa y Soledad.
Tos ferina	2	0	0	No se han presentado casos



## Eventos de interés en salud pública. Atlántico, semana epidemiológica 15 de 2022

Evento	Acumulado por año		Notificado semana 15	Descripción
	2021	2022		
<b>Inmunoprevenibles</b>				
Sarampión /rubéola	1	0	0	No se han presentado casos
Evento adverso a vacunación	4	1	0	<b>Residentes:</b> Soledad.
Varicela individual	65	77	3	<b>Semana 15:</b> Palmar de Varela, Polonuevo y Soledad.



# Atlántico con Vida

## Eventos de interés en salud pública. Atlántico, semana epidemiológica 15 de 2022

Evento	Acumulado por año		Notificado semana 15	Descripción
	2021	2022		
<b>Salud mental</b>				
Intento de suicidio	193	227	13	<b>Semana 15:</b> Baranoa(2), Juan de Acosta(1), Sabanagrande(1), Soledad(8) y Suan(1).
Vigilancia en salud pública de la violencia de género e intrafamiliar	626	685	36	<b>Semana 15:</b> Baranoa, Galapa, Juan de Acosta, Malambo, Manatí, Piojó, Puerto Colombia, Sabanagrande, Sabanalarga, Santo Tomás, Soledad y Suan.
Lesiones de causa externa	0	0	0	No se han presentado casos



# Atlántico con Vida

## Eventos de interés en salud pública. Atlántico, semana epidemiológica 15 de 2022

Evento	Acumulado por año		Notificado semana 15	Descripción
	2021	2022		
<b>Enfermedades crónicas</b>				
Cáncer de la mama y cuello uterino	21	77	16	<b>Semana 15:</b> Candelaria(2), Luruaco(1), Malambo(2) y Soledad(11).
Cáncer en menores de 18 años	6	3	0	<b>Residentes:</b> Soledad.



# Atlántico con Vida

## Eventos de interés en salud pública. Atlántico, semana epidemiológica 15 de 2022

Evento	Acumulado por año		Notificado semana 15	Descripción
	2021	2022		
<b>Maternidad segura</b>				
Mortalidad perinatal y neonatal tardía	69	68	0	<b>Residentes:</b> Baranoa, Campo de la Cruz, Galapa, Luruaco, Malambo, Manatí, Palmar de Varela, Piojón, Polonuevo, Ponedera, Repelón, Sabanagrande, Sabanalarga, Santa Lucía. Santo Tomás y Soledad.
Defectos congénitos	17	11	1	<b>Semana 15:</b> Soledad.
Morbilidad materna extrema	275	283	10	<b>Semana 15:</b> Soledad(7), Sabanalarga, Santa Lucía y Santo Tomás.
Muerte materna	2	4	0	<b>Residentes:</b> Ponedera(1), Soledad(1) y Suan(2).



# Atlántico con Vida

## Eventos de interés en salud pública. Atlántico, semana epidemiológica 15 de 2022

Evento	Acumulado por año		Notificado semana 15	Descripción
	2021	2022		
<b>Infecciones de transmisión sexual</b>				
Sífilis congénita	24	25	0	<b>Residentes:</b> Campo de la Cruz, Luruaco, Malambo, Puerto Colombia, Sabanalarga y Soledad,
Sífilis gestacional	112	133	7	<b>Semana 15:</b> Campo de la Cruz(1),Candelaria(1), Luruaco(1), Sabanalarga(1) y Soledad(3).
VIH/SIDA/mortalidad por SIDA	122	173	13	<b>Semana 15:</b> Baranoa(1), Candelaria(1), Palmar de Varela(1), Sabanagrande(1), Sabanalarga(3) y Soledad(6).
Hepatitis B-D	14	23	3	<b>Semana 15:</b> Luruaco, Palmar de Varela y Santo Tomás.



# Atlántico con Vida

## Eventos de interés en salud pública. Atlántico, semana epidemiológica 15 de 2022

Evento	Acumulado por año		Notificado semana 15	Descripción
	2021	2022		
<b>Otros eventos</b>				
Vigilancia integrada de muertes en menores de cinco años por infección respiratoria aguda, enfermedad diarreica aguda y/o desnutrición	4	4	0	<b>Residentes:</b> Malambo(1) y Soledad(3). Mortalidad por EDA(1), Mortalidad por IRA (3)
Lepra	2	2	0	<b>Residentes:</b> Sabanagrande y Sabanalarga.

