

Atlántico  
para la Gente



GOBERNACIÓN DEL  
**ATLÁNTICO**

# Atlántico con Vida

Eventos de interés en salud pública notificados en el departamento del Atlántico, a semana epidemiológica 38 de 2023



GOBERNACIÓN DEL  
ATLÁNTICO

# Atlántico con Vida

## Enfermedades Transmitidas por Vectores (ETV)



GOBERNACIÓN DEL  
ATLÁNTICO

# Atlántico con Vida

## Enfermedades transmitidas por vectores, Atlántico, semana epidemiológica 01 a 38 de 2023

Evento	Acumulado por año		Notificado sem 38	Descripción
	2022	2023		
Dengue	2.104	1.944	51	<b>Semana 38:</b> Baranoa, Campo de la Cruz, Candelaria, Galapa, Malambo, Palmar de Varela, Piojó, Puerto Colombia, Sabanagrande, Santo Tomás, Soledad, Suan y Usiacurí.
Dengue grave	109	39	1	<b>Semana 38:</b> Soledad(1), <b>Procedentes:</b> Baranoa (1),Candelaria(1), Galapa(2),Juan de Acosta(1), Malambo(1), Piojó(1), Ponedera(1),Puerto Colombia(2), Sabanalarga(2), Soledad (26) y Usiacurí(1).
Mortalidad por dengue	4	3	2	<b>Semana 38:</b> Malambo y Soledad <b>Procedentes:</b> Soledad(1), Sabanalarga (1) y Malambo(1). En estudio
Chikungunya	0	1	0	<b>Procedente:</b> Sabanagrande(1).



# Atlántico con Vida

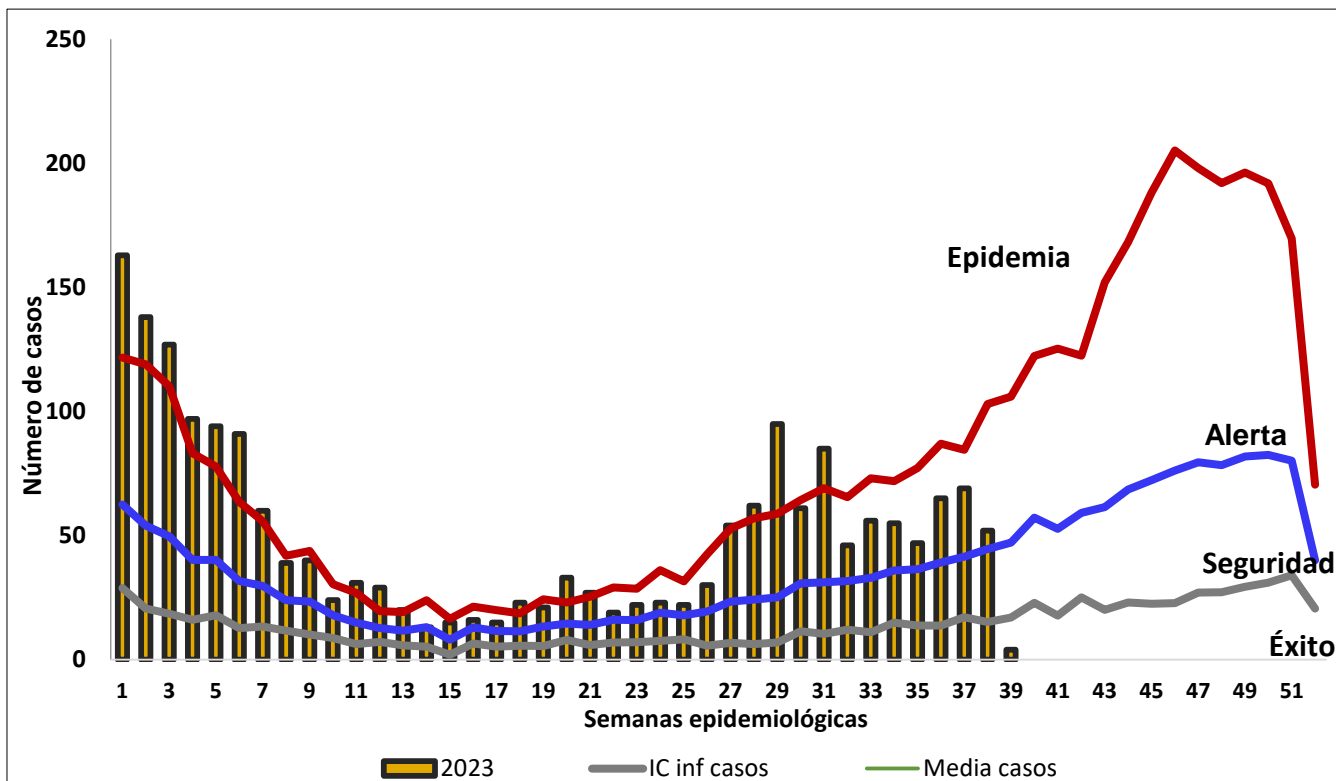
## Enfermedades transmitidas por vectores, Atlántico, semana epidemiológica 01 a 38 de 2023

Evento	Acumulado por año		Notificado sem 38	Descripción
	2022	2023		
Malaria	13	35	1	<b>Procedentes:</b> Antioquia (4), Centroafrica(1), Bolívar(2), Cauca (1), Chocó(13), Córdoba(7), Guaviare(2), Nariño(1), Venezuela(3) y Sucre(1).
Zika	2	1	0	<b>Procedente:</b> Galapa (1).
Leishmaniasis	24	4	0	<b>Procedentes:</b> Santander (2).Vichada(1), Barranquilla(1).
Chagas	1	0	0	<b>No se han presentado casos</b>



# Atlántico con Vida

## Canal endémico del dengue y dengue grave en el departamento del Atlántico, Semana epidemiológica 38 de 2023



**Dengue y dengue grave:**  
**Total casos notificados: 4.187**  
Confirmados: 1.652 ( 39.4 %)  
Casos en estudio: 331 (7.9 %)  
Descartados: 2.204 (52.6 %)

**Dengue grave:**  
**Total casos notificados : 48**  
Confirmados:33 (68.7 %)  
Descartados: 9 (18.7 %)  
En estudio: 6 (12.5 %)



# Atlántico con Vida

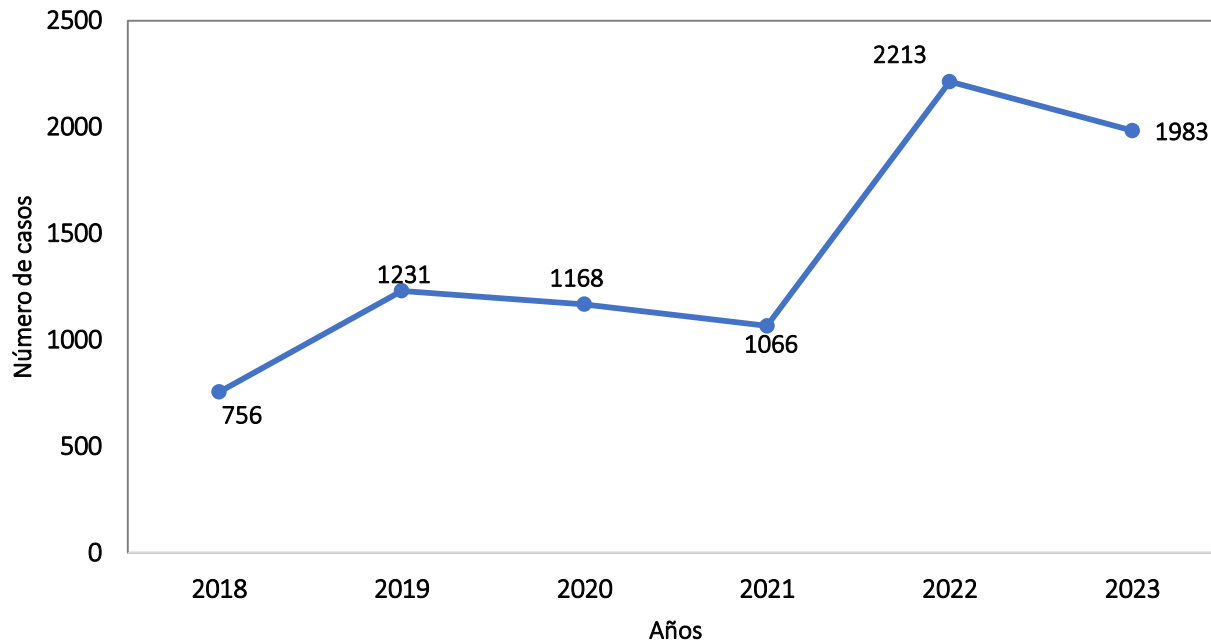
## Incidencia de dengue y dengue grave según municipio de procedencia y clasificación inicial, departamento del Atlántico, semana epidemiológica 38 de 2023

Municipio	Descartados	Confirmados	En estudio	Total casos	Tasa de incidencia x 100.000 hab.
Usiacurí	113	156	10	166	1212.6
Piojó	3	11	6	17	230.2
Soledad	1138	1033	140	1173	169.3
Palmar de Varela	38	15	32	47	145.4
Malambo	206	127	65	192	132.1
Juan de Acosta	60	30	0	30	126.6
Galapa	192	70	9	79	113.1
Polonuevo	26	9	11	20	98.2
Puerto Colombia	91	40	8	48	85.9
Baranoa	110	45	8	53	75.9
Ponedera	21	11	9	20	74.6
Candelaria	24	5	8	13	72.6
Campo de la Cruz	13	16	1	17	69.3
Suan	21	7	2	9	68.7
Sabanalarga	56	44	3	47	45.1
Santo Tomás	43	10	4	14	42.0
Manatí	3	8	0	8	35.8
Sabanagrande	18	5	7	12	32.8
Tubará	11	3	2	5	25.5
Santa Lucía	12	2	2	4	22.5
Repelón	2	3	3	6	20.5
Luruaco	1	2	1	3	9.5
<b>Atlántico</b>	<b>2,202</b>	<b>1,652</b>	<b>331</b>	<b>1,983</b>	<b>131.5</b>



# Atlántico con Vida

**Tendencia de dengue y dengue grave en el departamento del Atlántico, semanas epidemiológica 38 de 2018 - 2023**





# Atlántico con Vida

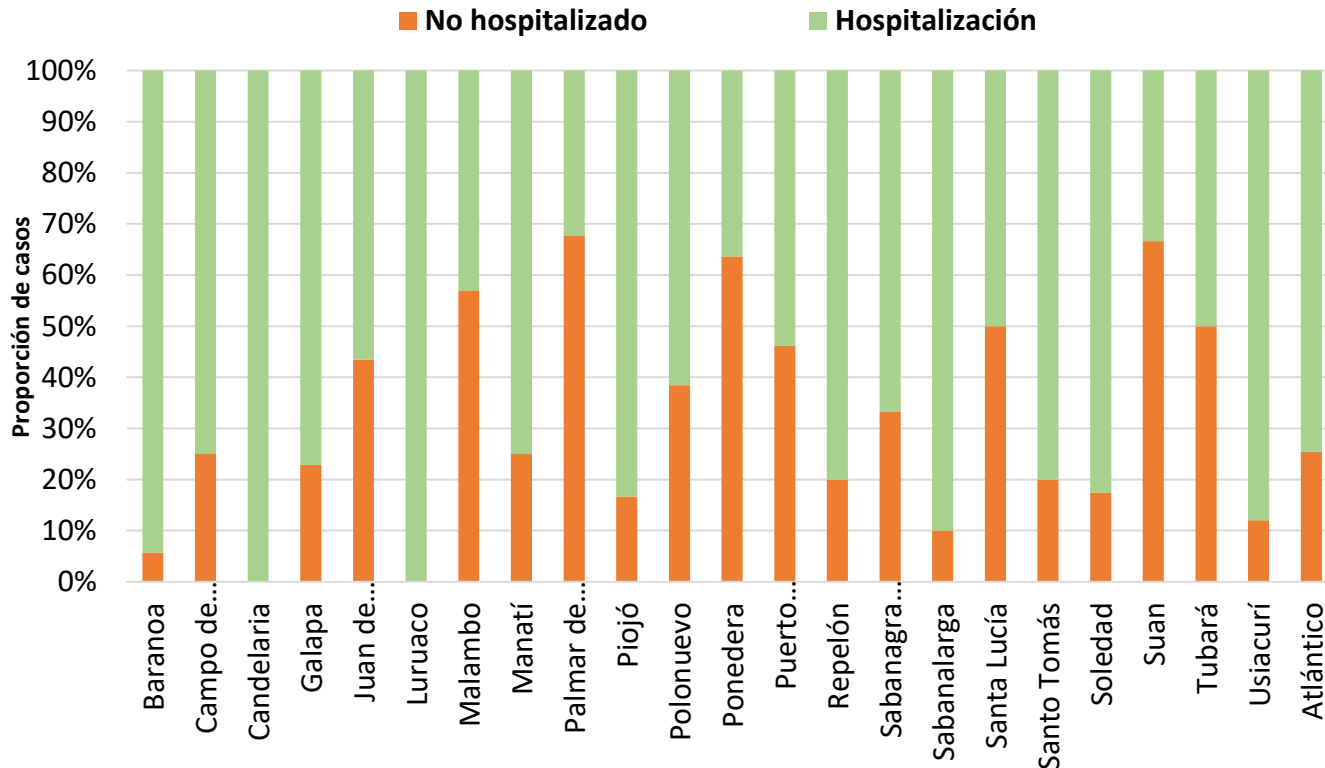
## Casos de dengue y dengue grave según municipio de procedencia y clasificación final, departamento del Atlántico, semana epidemiológica 38 de 2023

Municipio	Dengue sin signos de alarma		Dengue con signos de alarma		Dengue grave		Total	
	n	%	n	%	n	%	n	%
Baranoa	17	32.1	35	66.0	1	1.9	53	2.7
Campo de la Cruz	13	0.0	4	0.0	0	0.0	17	0.9
Candelaria	8	0.0	4	0.0	1	0.0	13	0.7
Galapa	42	53.2	35	44.3	2	2.5	79	4.0
Juan de Acosta	6	20.0	23	76.7	1	3.3	30	1.5
Luruaco	0	0.0	3	0.0	0	0.0	3	0.2
Malambo	84	43.8	107	55.7	1	0.0	192	9.7
Manatí	4	0.0	4	0.0	0	0.0	8	0.4
Palmar de Varela	13	0.0	34	0.0	0	0.0	47	2.4
Piojó	10	0.0	6	0.0	1	0.0	17	0.9
Polonuevo	7	0.0	13	0.0	0	0.0	20	1.0
Ponedera	8	0.0	11	0.0	1	0.0	20	1.0
Puerto Colombia	33	68.8	13	27.1	2	0.0	48	2.4
Repelón	1	0.0	5	0.0	0	0.0	6	0.3
Sabanagrande	3	0.0	9	0.0	0	0.0	12	0.6
Sabanalarga	25	53.2	20	42.6	2	0.0	47	2.4
Santa Lucía	2	0.0	2	0.0	0	0.0	4	0.2
Santo Tomás	9	0.0	5	0.0	0	0.0	14	0.7
Soledad	647	55.2	500	42.6	26	2.2	1173	59.2
Suan	6	0.0	3	0.0	0	0.0	9	0.5
Tubará	3	0.0	2	0.0	0	0.0	5	0.3
Usiacurí	90	0.0	75	0.0	1	0.0	166	8.4
<b>Atlántico</b>	<b>1031</b>	<b>52.0</b>	<b>913</b>	<b>46.0</b>	<b>39</b>	<b>2.0</b>	<b>1983</b>	<b>100.0</b>



# Atlántico con Vida

## Proporción de hospitalización de casos de dengue con signos de alarma según municipio de procedencia, Atlántico, semana epidemiológica 38 de 2023



### Distribución de casos

Dengue: 1.944

Dengue con signos de alarma: 913 casos (46.9 %)

Hospitalizados: 681 (74.5 %)

No Hospitalizados: 232 (25.4 %)



# Atlántico con Vida

## Infecciones respiratorias



GOBERNACIÓN DEL  
ATLÁNTICO

# Atlántico con Vida

## Infecciones respiratorias, departamento del Atlántico, semanas epidemiológica 38 de 2023

Evento	Acumulado por año		Notificado semana 38	Descripción
	2022	2023		
Infección Respiratoria Aguda (IRA) en población total	89.056	126.987	3.464	Han reportado caso los 22 municipios
IRA (menores de 5 años)	31.177	39.154	1.098	Han reportado caso los 22 municipios
IRA (5 y más años)	57.879	87.833	2.366	Han reportado caso los 22 municipios



# Atlántico con Vida

## Infecciones respiratorias, departamento del Atlántico, semanas epidemiológica 38 de 2023

Evento	Acumulado por año		Notificado semana 38	Descripción
	2022	2023		
Tuberculosis (todas las formas)	357	400	6	<b>Semana 38:</b> Malambo(1), Soledad (5).
Tuberculosis farmacorresistente	9	22	2	<b>Semana 38:</b> Soledad (2). <b>Residentes:</b> Soledad (15) Malambo(5), Sabanalarga(1), Puerto Colombia(1).
Tuberculosis extrapulmonar	32	46	1	<b>Semana 38:</b> Soledad (1). <b>Residentes:</b> Soledad (27),Baranoa(1), Campo de la Cruz(1), Galapa(2), Juan de Acosta(1), Luruaco(2), Malambo(3), Manatí(1), Sabanagrande(1), Sabanalarga(3), Santa Tomás(1), Suan(1),Ponedera(1) y Puerto Colombia(1).

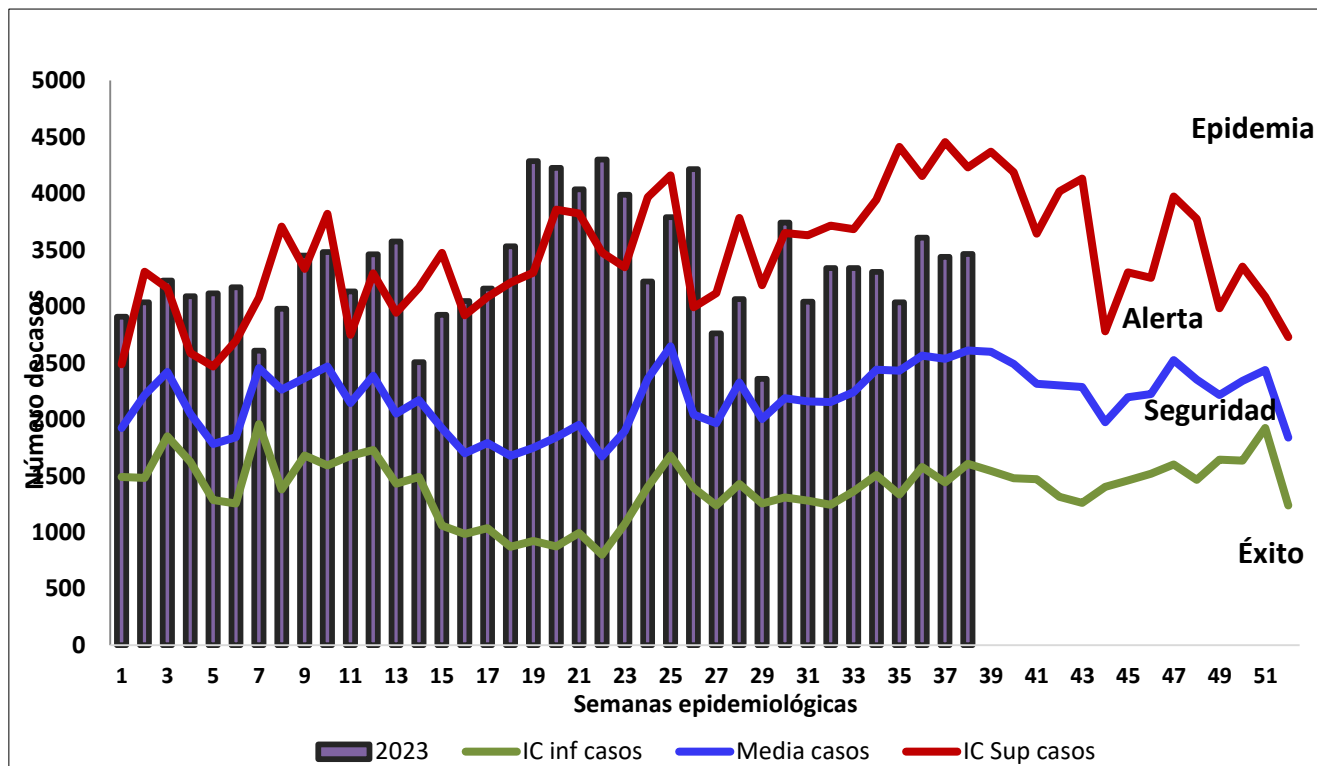


# Atlántico con Vida

**Incidencia de IRA en el departamento del Atlántico, semanas epidemiológica 38 de 2023**

**Canal endémico para IRA. Departamento del Atlántico, 2023**

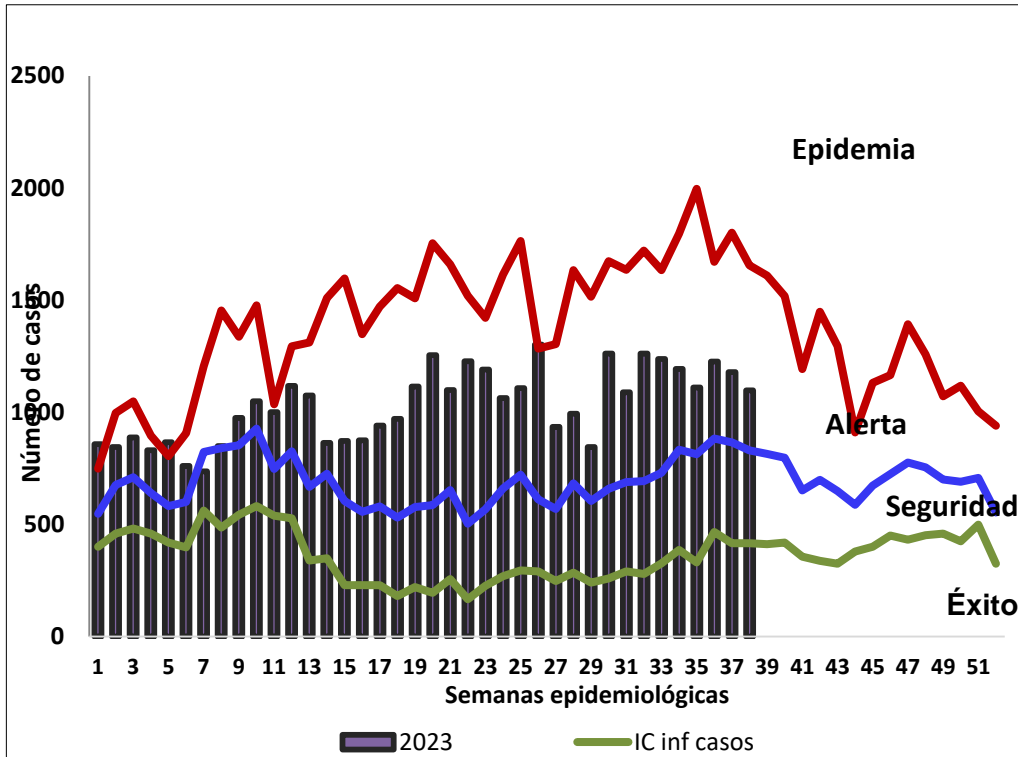
Municipio	Casos Notificados	Tasa
Puerto Colombia	9861	1764.4
Baranoa	10301	1474.7
Repelón	3452	1179.4
Ponedera	3152	1176.0
Soledad	66389	958.3
Tubará	1873	954.0
Suan	1101	840.8
Sabanagrande	2742	750.2
Juan de Acosta	1674	706.3
Campo de la Cruz	1725	702.8
Santo Tomás	2227	668.2
Sabanalarga	6682	641.2
Galapa	4364	625.0
Manatí	1162	520.2
Candelaria	753	420.4
Malambo	5999	412.6
Luruaco	1116	353.4
Usiacurí	441	322.1
Polonuevo	598	293.7
Palmar de Varela	873	270.0
Piojó	186	251.9
Santa Lucía	316	177.4
<b>Atlántico</b>	<b>126,987</b>	<b>841.9</b>



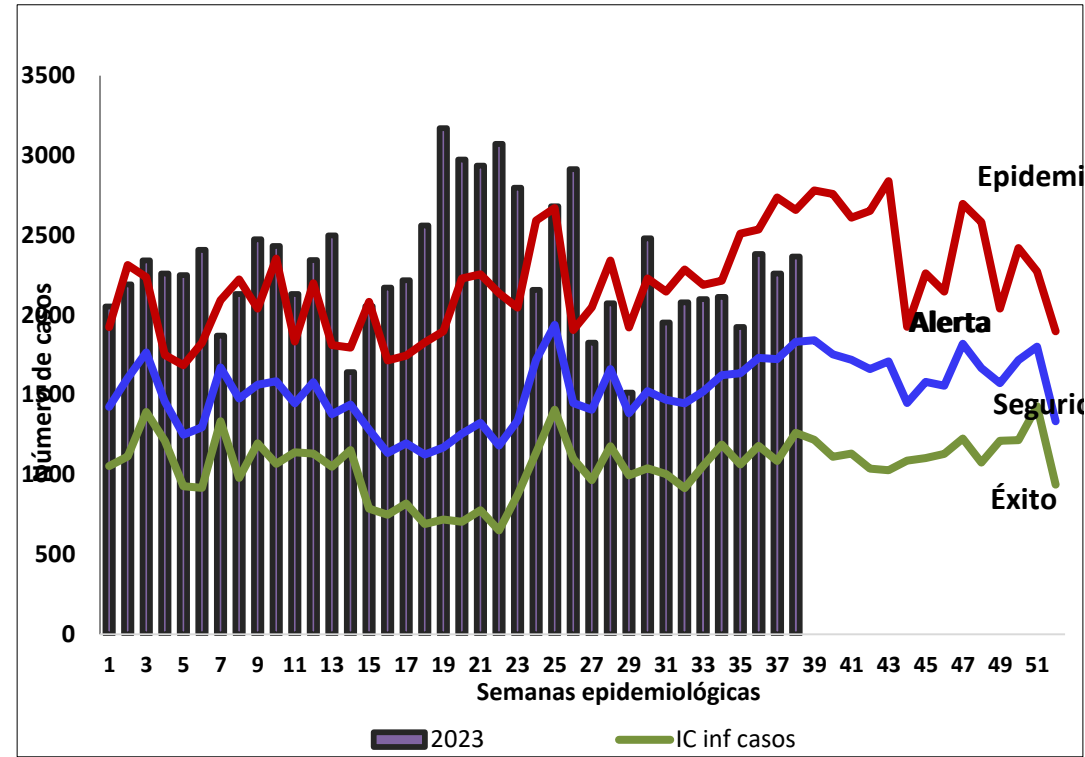
**GOBERNACIÓN DEL ATLÁNTICO**

# Atlántico con Vida

Canal endémico para IRA en población menor de 5 años. Departamento del Atlántico, 2023



Canal endémico para IRA en población de 5 y más años. Departamento del Atlántico, 2023



# Atlántico con Vida

## Enfermedad respiratoria aguda según grupo de edad en el departamento del Atlántico, semana epidemiológica 38 de 2023

Municipio	Grupo de edad							Total
	Menor de 1 año	1 año	2 a 4	5 a 19	20 a 39	40 a 59	Mayor de 60	
Baranoa	1099	867	1880	2515	1654	1210	1076	10301
Campo de la Cruz	12	134	305	559	172	219	324	1725
Candelaria	51	72	159	169	112	112	78	753
Galapa	280	311	714	987	945	657	470	4364
Juan de Acosta	155	151	294	443	278	204	149	1674
Luruaco	233	197	160	150	123	125	128	1116
Malambo	239	339	725	1063	1182	1298	1153	5999
Manatí	175	143	333	239	96	91	85	1162
Palmar de Varela	147	136	129	170	176	60	55	873
Piojó	12	28	55	47	18	18	8	186
Polonuevo	10	51	141	194	81	67	54	598
Ponedera	387	371	660	824	459	248	203	3152
Puerto Colombia	659	602	1253	2227	2414	1813	893	9861
Repelón	404	313	797	1060	324	262	292	3452
Sabanagrande	117	167	329	651	529	480	469	2742
Sabanalarga	546	589	1414	1897	763	724	749	6682
Santa Lucía	12	17	85	103	39	33	27	316
Santo Tomás	126	112	302	508	384	398	397	2227
Soledad	5471	4097	9491	15661	15879	9526	6264	66389
Suan	110	98	255	259	155	124	100	1101
Tubará	99	108	303	491	338	260	274	1873
Usiacurí	2	27	94	136	52	54	76	441
<b>Atlántico</b>	<b>10,346</b>	<b>8,930</b>	<b>19,878</b>	<b>30,353</b>	<b>26,173</b>	<b>17,983</b>	<b>13,324</b>	<b>126,987</b>

### Grupo de edad

Menor de 1 año:	8.1 %
1 año:	7.0 %
2 a 4 años:	15.7 %
5 a 19 años:	23.9 %
20 a 39 años:	20.6 %
40 a 59 años:	14.2 %
60 años y más:	10.5 %



GOBERNACIÓN DEL  
ATLÁNTICO



# Atlántico con Vida

**Enfermedades transmitidas por Agua o alimentos (ETA-EDA-Hepatitis A-Fiebre Tifoidea y paratifoidea)**



**GOBERNACIÓN DEL  
ATLÁNTICO**

# Atlántico con Vida

## Enfermedades transmitidas por Agua o alimentos. Departamento del Atlántico, semana epidemiológica 38 de 2023

Evento	Acumulado por año		Notificado semana 38	Descripción
	2022	2023		
Enfermedad Diarreica Aguda (EDA) en población total	28.424	33.254	905	Han reportado caso los 22 municipios
EDA (menores de 5 años)	7.425	7.095	172	Han reportado caso los 22 municipios
EDA (5 y más años)	21.068	26.159	733	Han reportado caso los 22 municipios
Intoxicaciones	276	326	10	<b>Semana 38:</b> Baranoa(1), Galapa(1), Luruaco(1), Manatí(1), Ponedera(1), Puerto Colombia(1) y Santo Tomás(1) y Soledad (3).



# Atlántico con Vida

## Enfermedades transmitidas por agua o alimentos. Departamento del Atlántico, semana epidemiológica 38 de 2023

Evento	Acumulado por año		Notificado semana 38	Descripción
	2022	2023		
Enfermedad transmitida por alimentos	56	173	4	<b>Semana 38:</b> Ponedera(3), Sabanalarga (1). Procedentes: Campo de la Cruz, Galapa, Juan de Acosta, Manatí, Ponedera, Puerto Colombia, Sabanagrande, Sabanalarga, Santa Lucía, Soledad y Tubará.
Brotos de Enfermedad Transmitida por Alimentos (Brotos)	10	18	0	<b>Procedentes:</b> Manatí(2), Ponedera(2), Sabanagrande(4), Sabanalarga (3), Santa Lucía(1) y Soledad(4) y Tubará (1).
Hepatitis A	4	1	0	<b>Residente:</b> Puerto Colombia(1)
Fiebre tifoidea y paratifoidea	1	0	0	<b>No se han presentado casos</b>

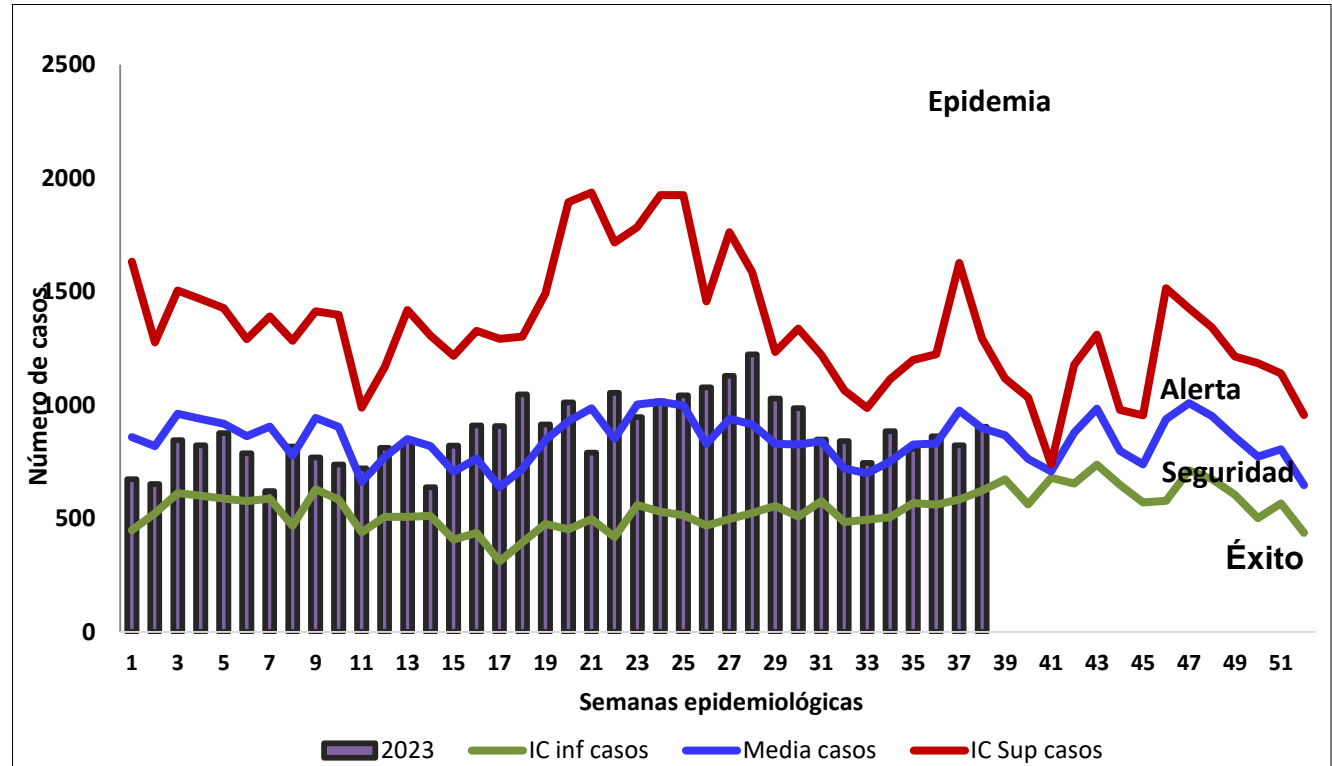


# Atlántico con Vida

## Incidencia de EDA en el departamento del Atlántico, semana epidemiológica 38 de 2023

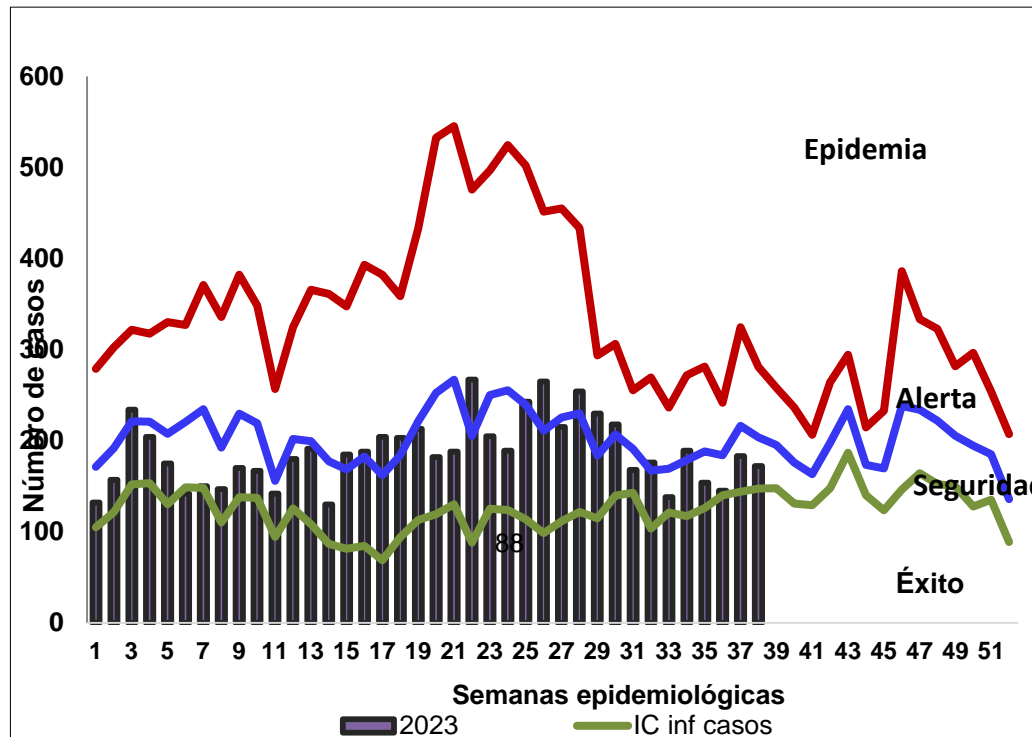
Municipio	Casos Notificados	Tasa
Puerto Colombia	2017	360.9
Repelón	913	311.9
Soledad	21195	305.9
Suan	329	251.2
Palmar de Varela	676	209.1
Ponedera	518	193.3
Santo Tomás	644	193.2
Luruaco	600	190.0
Sabanagrande	669	183.0
Malambo	2425	166.8
Polonuevo	319	156.7
Tubará	213	108.5
Sabanalarga	1125	108.0
Baranoa	687	98.4
Candelaria	174	97.1
Usiacurí	132	96.4
Juan de Acosta	228	96.2
Piojó	62	84.0
Campo de la Cruz	90	36.7
Manatí	73	32.7
Galapa	148	21.2
Santa Lucía	17	9.5
<b>Atlántico</b>	<b>33254</b>	<b>220.5</b>

## Canal endémico para EDA en población general. Departamento del Atlántico, 2023

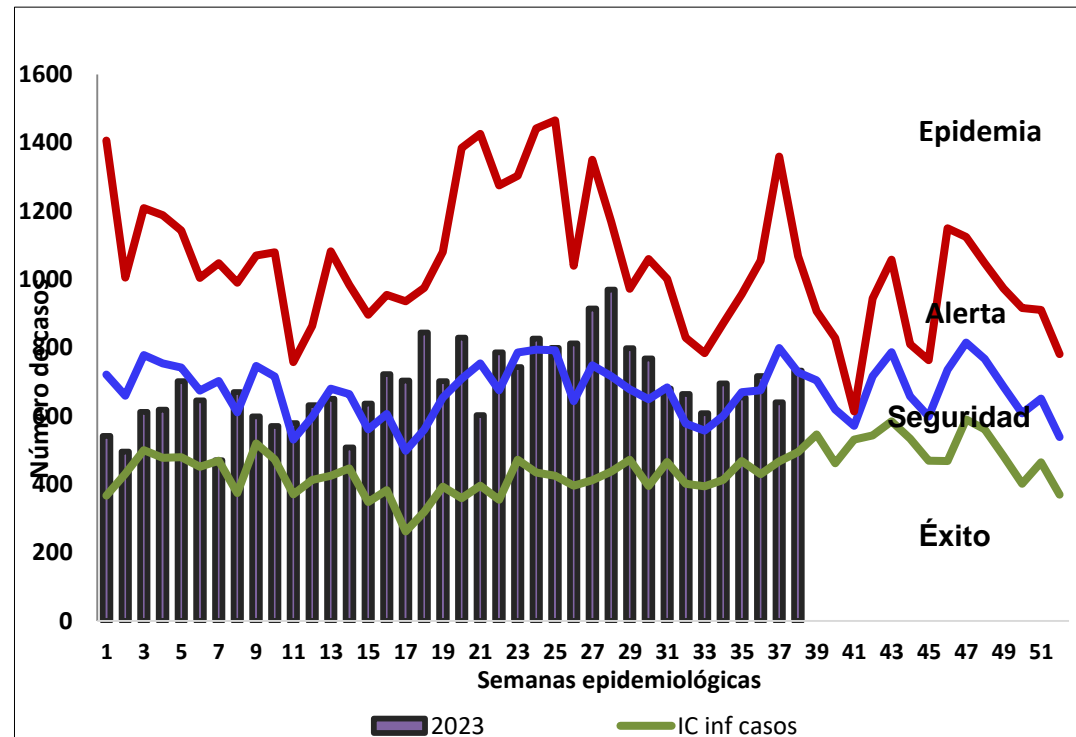


# Atlántico con Vida

Canal endémico para EDA en población menor de 5 años.  
Departamento del Atlántico, 2023



Canal endémico para EDA en población de 5 y más años.  
Departamento del Atlántico, 2023



# Atlántico con Vida

## Enfermedad diarreica aguda según grupo de edad en el departamento del Atlántico, semana epidemiológica 38 de 2023

Municipio	Grupo de edad					Total
	Menores 5 años	5 a 19	20 a 39	40 a 59	Mayor de 60	
Baranoa	179	132	250	85	41	687
Campo de la Cruz	22	27	20	10	11	90
Candelaria	31	42	54	34	13	174
Galapa	31	11	8	66	32	148
Juan de Acosta	46	68	70	23	21	228
Luruaco	161	169	109	70	91	600
Malambo	287	496	892	462	288	2425
Manatí	21	42	5	3	2	73
Palmar de Varela	153	186	194	97	46	676
Piojó	8	19	18	8	9	62
Polonuevo	64	80	107	46	22	319
Ponedera	138	93	172	85	30	518
Puerto Colombia	315	571	645	322	164	2017
Repelón	282	233	230	96	72	913
Sabanagrande	60	137	293	108	71	669
Sabanalarga	338	225	254	186	122	1125
Santa Lucía	4	5	7	1	0	17
Santo Tomás	118	107	225	105	89	644
Soledad	4638	3988	8364	3064	1141	21195
Suan	112	100	49	35	33	329
Tubará	67	43	59	27	17	213
Usiacurí	20	51	33	11	17	132
<b>Atlántico</b>	<b>7,095</b>	<b>6,825</b>	<b>12,058</b>	<b>4,944</b>	<b>2,332</b>	<b>33,254</b>

### Grupo de edad

Menor de 1 año:	4.9 %
1 a 4 años:	16.4 %
5 a 19 años:	20.5 %
20 a 39 años:	36.3 %
40 a 59 años:	14.9 %
60 años y más:	7.0 %



# Atlántico con Vida

## Eventos de interés en salud pública. Atlántico, semana epidemiológica 38 de 2023

Evento	Acumulado por año		Notificado semana 38	Descripción
	2022	2023		
<b>Zoonosis</b>				
Leptospirosis	40	26	0	<b>Residentes:</b> Galapa(1), Malambo(6), Manatí(2),Palmar de Varela(1), Polonuevo(1), Sabanalarga(1), Usiacurí(3) y Soledad(11).
Accidente offídico	123	157	4	<b>Semana: 38:</b> Candelaria(1), Sabanalarga(1), Puerto Colombia(1) y Malambo(1). <b>Procedentes:</b> Baranoa, Campo de la Cruz, Candelaria, Galapa, Juan de Acosta, Luruaco, Malambo, Manatí, Palmar de Varela, Piojó, Polonuevo, Ponedera, Puerto Colombia, Repelón, Sabanagrande, Sabanalarga, Santa Lucía, Santo Tomás, Soledad, Suan, Tubará y Usiacurí.
Agresiones por animales potencialmente transmisores de rabia	2.151	3.058	72	<b>Semana: 38:</b> Baranoa, Campo de la Cruz, Candelaria, Galapa, Juan de Acosta Malambo, Manatí, Palmar de Varela, Ponedera, Puerto Colombia, Repelón, Sabanagrande, Soledad, Suan, Tubará y Usiacurí.

# Atlántico con Vida

## Eventos de interés en salud pública. Atlántico, semana epidemiológica 38 de 2023

Evento	Acumulado por año		Notificado semana 38	
	2022	2023		
<b>Inmunoprevenibles</b>				
Parotiditis	36	47	1	<b>Semana 38:</b> Soledad(1) <b>Residentes:</b> Baranoa , Galapa, Juan de Acosta, Malambo, Palmar de Varela, Polonuevo, Ponedera, Puerto Colombia, Sabanagrande y Soledad.
Meningitis Bacteriana y enfermedad meningocócica	2	7	0	<b>Residentes:</b> Soledad(7), Confirmados(5), en estudio(2).
Tos ferina	1	0	0	No se han presentado casos
Parálisis Flácida Aguda	2	3	0	<b>Residentes:</b> Palmar de Varela(1), Soledad(1) y Usiacurí(1) <b>Descartados.</b>





# Atlántico con Vida

## Eventos de interés en salud pública. Atlántico, semana epidemiológica 38 de 2023

Evento	Acumulado por año		Notificado semana 38	Descripción
	2022	2023		
<b>Inmunoprevenibles</b>				
Sarampión /rubéola	2	15	0	<b>Residentes:</b> Baranoa(2), Juan de Acosta(1), Soledad(7),Malambo(1), Piojó (2), Tubará (1) y Usiacurí(1). <b>Descartados por laboratorio(14)</b> <b>En estudio: (1)</b>
Evento adverso a vacunación	2	1	0	<b>Residente:</b> Soledad(1)
Varicela individual	230	845	27	<b>Semana 38:</b> Baranoa(1),Galapa(3), Galapa(4), Juan de Acosta(1), Malambo(1), Palmar de Varela(1), Ponedera(1), Sabanagrande(1), Sabanalarga(1), Soledad(11) y Suan(2).
Brotos varicela	11	18	2	<b>Semana 38:</b> Campo de la Cruz (1) y Soledad(1) <b>Procedentes:</b> Soledad (9), Palmar de Varela(1), Campo de la Cruz(1),Galapa(1), Puerto Colombia(1), Baranoa(3), Usiacurí (1) y Usiacurí(1).



## Eventos de interés en salud pública. Atlántico, semana epidemiológica 38 de 2023

Evento	Acumulado por año		Notificado semana 38	Descripción
	2022	2023		
<b>Salud mental</b>				
Intento de suicidio	660	877	23	<b>Semana 38:</b> Baranoa(1), Malambo(3), Manatí(1), Ponedera(1), Puerto Colombia(1), Sabanalarga(4) y Soledad(12).
Vigilancia en salud pública de la violencia de género e intrafamiliar	1.893	2.070	71	<b>Semana 38:</b> Baranoa, Campo de la Cruz, Candelaria, Galapa, Juan de Acosta, Luruaco, Malambo, Palmar de Varela, Polonuevo, Ponedera, Puerto Colombia, Sabanagrande, Sabanalarga, Santa Lucía, Santo Tomás y Soledad.



# Atlántico con Vida

## Eventos de interés en salud pública. Atlántico, semana epidemiológica 38 de 2023

Evento	Acumulado por año		Notificado semana 38	Descripción
	2022	2023		
<b>Enfermedades crónicas</b>				
Cáncer de la mama y cuello uterino	176	259	10	<b>Semana 38:</b> Baranoa(1), Malambo(1), Santo Tomás(1) y Soledad(7),
Cáncer en menores de 18 años	17	20	0	<b>Residentes:</b> Baranoa(1), Galapa(1), Juan de Acosta(1), Malambo(1), Palmar de Varela(1), Polonuevo(1), Puerto Colombia(2), Sabanalarga(4) y Soledad(8).
Enfermedades huérfanas -raras	99	137	8	<b>Semana 38:</b> Malambo(2),Manatí(1), Palmar de Varela(1), Sabanagrande(1), Sabanalarga(1) y Soledad (2).



# Atlántico con Vida

## Eventos de interés en salud pública. Atlántico, semana epidemiológica 38 de 2023

Evento	Acumulado por año		Notificado semana 38	Descripción
	2022	2023		
<b>Maternidad segura</b>				
Mortalidad perinatal y neonatal tardía	205	177	2	<b>Semana 38:</b> Soledad(1) y Sabanalarga(1).
Defectos congénitos	41	58	0	<b>Residentes:</b> Baranoa, Candelaria, Galapa, Malambo, Manatí Polonuevo, Puerto Colombia, Repelón, Sabanalarga, Santo Tomás, Soledad, Suan y Usiacurí.
Morbilidad materna extrema	782	884	27	<b>Semana 38:</b> Baranoa(4),Candelaria(1), Malambo (1),,Sabanalarga(1), Soledad (19) y Tubará(1).
Muerte materna (Tempranas 11, Tardía 2)	10	13	0	<b>Residentes:</b> Candelaria(1), Palmar de Varela(1), Sabanagrande(1), Malambo(3) y Soledad(7).



# Atlántico con Vida

## Eventos de interés en salud pública. Atlántico, semana epidemiológica 38 de 2023

Evento	Acumulado por año		Notificado semana 38	Descripción
	2022	2023		
<b>Infecciones de transmisión sexual</b>				
Sífilis congénita	55	57	3	<b>Semana 38:</b> Soledad(2) y Tubará(1). <b>Residentes:</b> Baranoa, Campo de la Cruz, Galapa, Luruaco, Malambo, Manatí, Polonuevo, Ponedera, Repelón, Sabanalarga, Santo Tomás y Soledad.
Sífilis gestacional	333	289	8	<b>Semana 38:</b> Puerto Colombia(1), Soledad(6) y Usiacurí(1).
VIH/SIDA/mortalidad por SIDA	424	537	9	<b>Semana 38 :</b> Baranoa (1), Malambo (1), Puerto Colombia (1), Sabanagrande(1), Soledad(4) y Tubará(1).
Hepatitis B-D	62	84	3	<b>Semana 38:</b> Soledad(2) y Sabanalarga(1). <b>Residentes:</b> Baranoa, Campo de la Cruz, Galapa, Juan de Acosta, Malambo, Manatí, Ponedera, Puerto Colombia, Repelón, Sabanalarga y Soledad.



# Atlántico con Vida

## Eventos de interés en salud pública. Atlántico, semana epidemiológica 38 de 2023

Evento	Acumulado por año		Notificado semana 38	Descripción
	2022	2023		
<b>Otros eventos</b>				
Vigilancia integrada de muertes en menores de cinco años por infección respiratoria aguda, enfermedad diarreica aguda y/o desnutrición	12	12	0	<b>Mortalidad por desnutrición: 8 casos:</b> Baranoa(1), Campo de la Cruz(1),Luruaco(2), Malambo(1), Ponedera(1), Soledad(1) y Santo Tomás(1). <b>Mortalidad por IRA: 3 casos:</b> Juan de Acosta(1), Soledad(2) <b>Mortalidad por EDA: 1 caso</b> (Sabanalarga)
Desnutrición aguda en menores de 5 años	303	427	7	<b>Semana 38:</b> Baranoa(1), Malambo(1), Piojó(1), Polonuevo(1), Sabanalarga (1), Sabanagrande (1) y Soledad(1).
Lepra	9	3	0	<b>Residentes:</b> Soledad(2) y Sabanalarga(1).

