

Atlántico  
para la Gente



GOBERNACIÓN DEL  
**ATLÁNTICO**

# Atlántico con Vida

Eventos de interés en salud pública notificados en el departamento del Atlántico, a semana epidemiológica 32 de 2023



GOBERNACIÓN DEL  
ATLÁNTICO

# Atlántico con Vida

## Enfermedades Transmitidas por Vectores (ETV)



GOBERNACIÓN DEL  
ATLÁNTICO

# Atlántico con Vida

## Enfermedades transmitidas por vectores, Atlántico, semana epidemiológica 01 a 32 de 2023

Evento	Acumulado por año		Notificado sem 32	Descripción
	2022	2023		
Dengue	1.695	1.769	53	<b>Semana 32:</b> Baranoa, Candelaria, Galapa, Juan de Acosta, Malambo, Manatí, Palmar de Varela, Puerto Colombia, Santo Tomás, Soledad y Usiacurí.
Dengue grave	82	33	1	<b>Semana 32:</b> Galapa(1). <b>Procedentes:</b> Baranoa (1), Galapa(1),Juan de Acosta(1), Ponedera(2),Puerto Colombia(2), Sabanalarga(1), Soledad (23) y Usiacurí(1).
Mortalidad por dengue	3	1	0	<b>Procedente:</b> Usiacurí (1).
Chikungunya	0	0	0	<b>No se han presentado casos</b>



# Atlántico con Vida

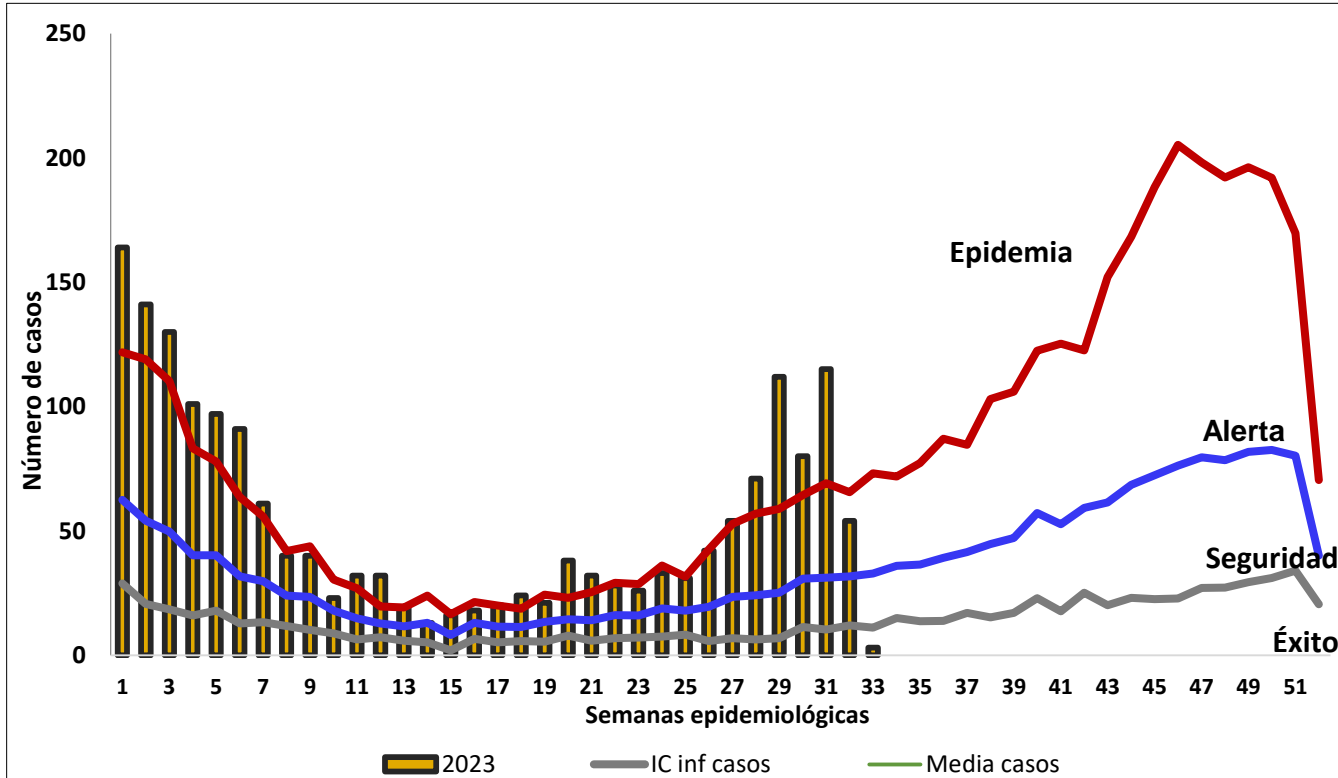
## Enfermedades transmitidas por vectores, Atlántico, semana epidemiológica 01 a 32 de 2023

Evento	Acumulado por año		Notificado sem 32	Descripción
	2022	2023		
Malaria	13	25	0	<b>Procedentes:</b> Antioquia (4), Centroafrica(1), Bolívar(4), Chocó(9), Córdoba(4), Guaviare(1), Nariño(1) y Sucre(1).
Zika	2	0	0	<b>No se han presentado casos</b>
Leishmaniasis	21	4	0	<b>Procedentes:</b> Santander (3). Barranquilla(1).
Chagas	1	0	0	<b>No se han presentado casos</b>



# Atlántico con Vida

## Canal endémico del dengue y dengue grave en el departamento del Atlántico, Semana epidemiológica 32 de 2023



### Dengue y dengue grave:

**Total casos notificados: 4.156**

Confirmados: 1.210 ( 33.6 %)

Casos en estudio: 592 (15.6 %)

Descartados: 1.788 (50.7 %)

### Dengue grave:

**Total casos notificados : 41**

Confirmados: 23 (60.5 %)

Descartados: 8 (23.6 %)

En estudio: 10 (15.7 %)



# Atlántico con Vida

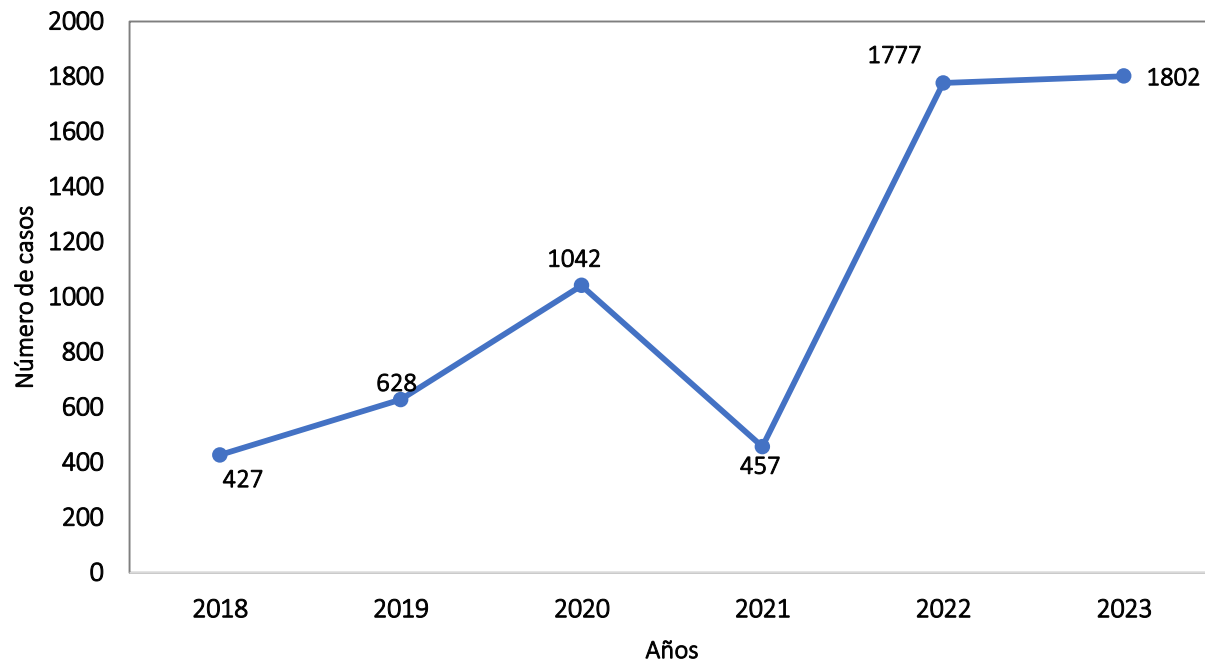
## Casos de dengue y dengue grave según municipio de procedencia y clasificación final, departamento del Atlántico, semana epidemiológica 32 de 2023

Municipio	Descartados	Confirmados	En estudio	Total casos	Tasa de incidencia x 100.000 hab.
Usiacurí	63	99	59	158	1154.1
Soledad	965	789	279	1068	154.2
Juan de Acosta	51	25	6	31	130.8
Galapa	160	56	29	85	121.7
Palmar de Varela	27	11	27	38	117.5
Malambo	177	98	58	156	107.3
Polonuevo	20	7	14	21	103.1
Campo de la Cruz	4	5	17	22	89.6
Santa Lucía	1	2	12	14	78.6
Ponedera	16	5	16	21	78.3
Puerto Colombia	81	30	11	41	73.4
Baranoa	85	26	21	47	67.3
Candelaria	12	2	8	10	55.8
Sabanalarga	46	36	10	46	44.1
Santo Tomás	37	5	9	14	42.0
Manatí	2	3	5	8	35.8
Tubará	9	2	4	6	30.6
Suan	16	2	1	3	22.9
Sabanagrande	14	4	2	6	16.4
Repelón	1	1	3	4	13.7
Luruaco	0	2	1	3	9.5
Piojó	1	0	0	0	0.0
<b>Atlántico</b>	<b>1,788</b>	<b>1,210</b>	<b>592</b>	<b>1,802</b>	<b>119.5</b>



# Atlántico con Vida

## Tendencia de dengue y dengue grave en el departamento del Atlántico, semanas epidemiológica 32 de 2018 - 2023





# Atlántico con Vida

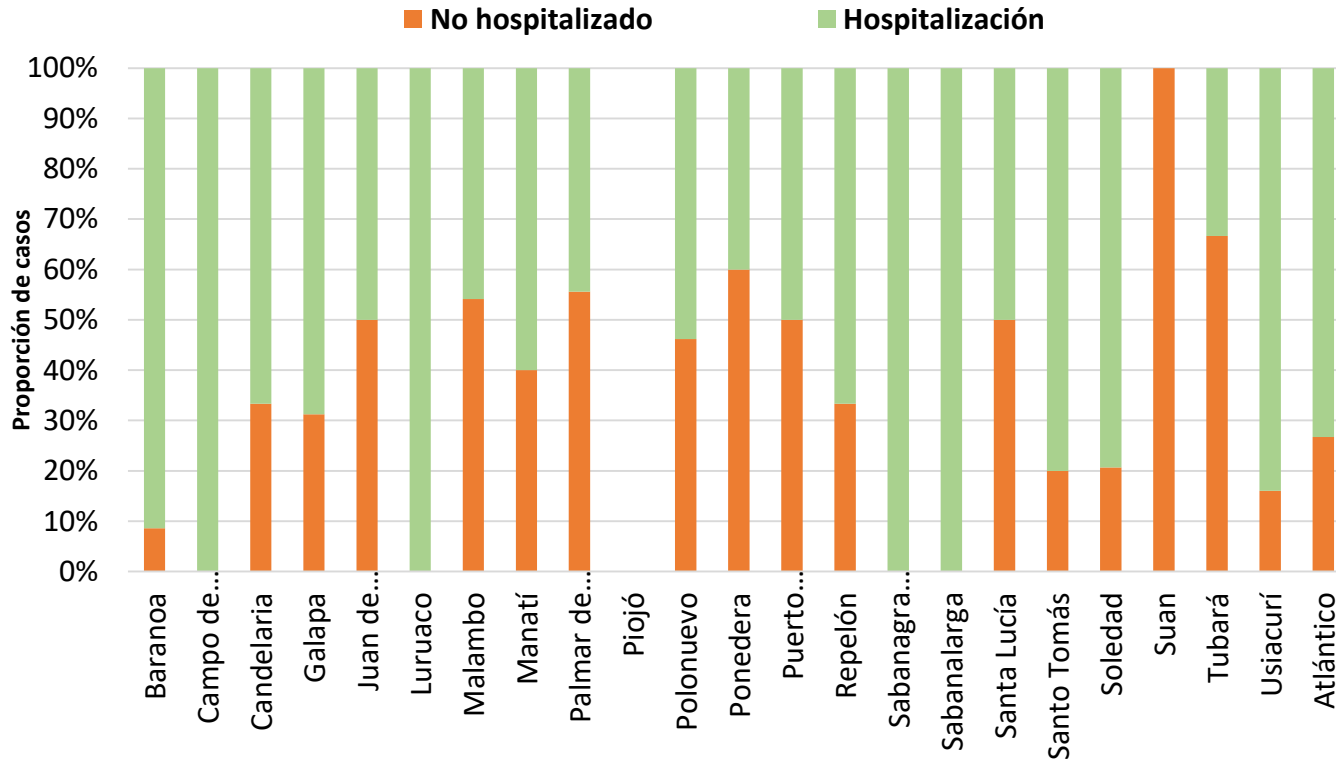
## Casos de dengue y dengue grave según municipio de procedencia y clasificación final, departamento del Atlántico, semana epidemiológica 32 de 2023

Municipio	Dengue sin signos de alarma		Dengue con signos de alarma		Dengue grave		Total	
	n	%	n	%	n	%	n	%
Baranoa	11	23.4	35	74.5	1	2.1	47	2.6
Campo de la Cruz	20	0.0	2	0.0	0	0.0	22	1.2
Candelaria	7	0.0	3	0.0	0	0.0	10	0.6
Galapa	51	60.0	32	37.6	2	2.4	85	4.7
Juan de Acosta	6	19.4	24	77.4	1	3.2	31	1.7
Luruaco	0	0.0	3	0.0	0	0.0	3	0.2
Malambo	71	45.5	85	54.5	0	0.0	156	8.7
Manatí	3	0.0	5	0.0	0	0.0	8	0.4
Palmar de Varela	11	0.0	27	0.0	0	0.0	38	2.1
Piojó	0	0.0	0	0.0	0	0.0	0	0.0
Polonuevo	8	0.0	13	0.0	0	0.0	21	1.2
Ponedera	9	0.0	10	0.0	2	0.0	21	1.2
Puerto Colombia	29	70.7	10	24.4	2	0.0	41	2.3
Repelón	1	0.0	3	0.0	0	0.0	4	0.2
Sabanagrande	1	0.0	5	0.0	0	0.0	6	0.3
Sabanalarga	27	58.7	18	39.1	1	0.0	46	2.6
Santa Lucía	12	0.0	2	0.0	0	0.0	14	0.8
Santo Tomás	9	0.0	5	0.0	0	0.0	14	0.8
Soledad	586	54.9	459	43.0	23	2.2	1068	59.3
Suan	2	0.0	1	0.0	0	0.0	3	0.2
Tubará	3	0.0	3	0.0	0	0.0	6	0.3
Usiacurí	82	0.0	75	0.0	1	0.0	158	8.8
<b>Atlántico</b>	<b>949</b>	<b>52.7</b>	<b>820</b>	<b>45.5</b>	<b>33</b>	<b>1.8</b>	<b>1802</b>	<b>100.0</b>



# Atlántico con Vida

## Proporción de hospitalización de casos de dengue con signos de alarma según municipio de procedencia, Atlántico, semana epidemiológica 32 de 2023



### Distribución de casos

Dengue: 1.769

Dengue con signos de alarma: 820 casos (46.1 %)

Hospitalizados: 601 (73.6 %)

No Hospitalizados: 219 (26.3 %)



# Atlántico con Vida

## Infecciones respiratorias



GOBERNACIÓN DEL  
ATLÁNTICO

# Atlántico con Vida

## Infecciones respiratorias, departamento del Atlántico, semanas epidemiológica 32 de 2023

Evento	Acumulado por año		Notificado semana 32	Descripción
	2022	2023		
Infección Respiratoria Aguda (IRA) en población total	71.727	106.740	3.341	Han reportado caso los 22 municipios
IRA (menores de 5 años)	25.006	32.091	1.262	Han reportado caso los 22 municipios
IRA (5 y más años)	46.718	74.649	2.079	Han reportado caso los 22 municipios



# Atlántico con Vida

## Infecciones respiratorias, departamento del Atlántico, semanas epidemiológica 32 de 2023

Evento	Acumulado por año		Notificado semana 32	Descripción
	2022	2023		
Tuberculosis (todas las formas)	294	344	9	<b>Semana 32:</b> Galapa(1), Malambo(1), Puerto Colombia(1),Sabanagrande(1) y Soledad(5).
Tuberculosis farmacorresistente	8	18	1	<b>Semana 32:</b> Malambo(1) <b>Residentes:</b> Soledad (11), Sabanalarga(1), Puerto Colombia(1) y Malambo(5).
Tuberculosis extrapulmonar	25	39	1	<b>Semana 32:</b> Soledad (1) <b>Residentes:</b> Soledad (24),Campo de la Cruz(1), Galapa(1), Luruaco(3), Malambo(3), Manatí(1), Sabanagrande(1), Sabanalarga(2), Suan(1),Ponedera(1) y Puerto Colombia(1).

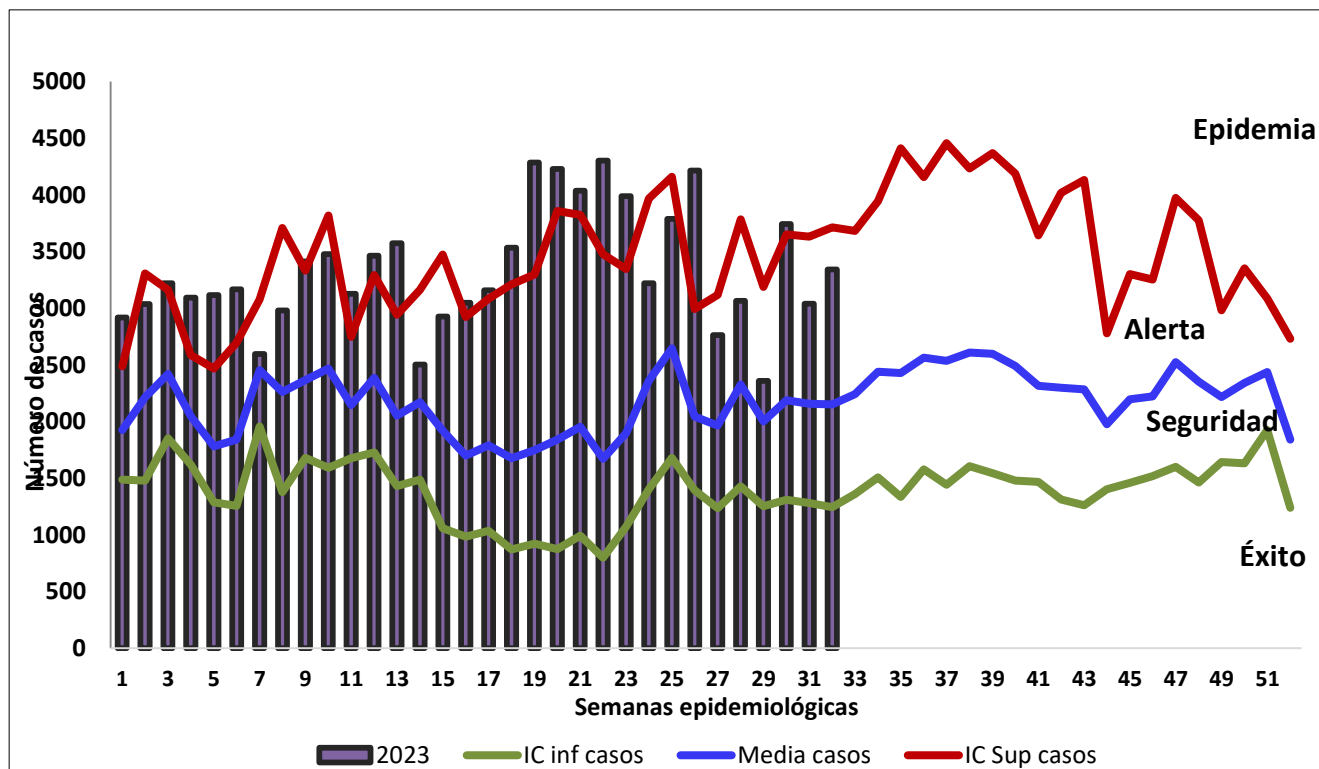


# Atlántico con Vida

**Incidencia de IRA en el departamento del Atlántico, semanas epidemiológica 32 de 2023**

Municipio	Casos Notificados	Tasa
Puerto Colombia	8321	1488.8
Baranoa	8666	1240.6
Ponedera	2801	1045.0
Repelón	2613	892.7
Tubará	1672	851.6
Soledad	55367	799.2
Suan	911	695.7
Sabanagrande	2426	663.8
Juan de Acosta	1374	579.7
Campo de la Cruz	1380	562.2
Santo Tomás	1872	561.7
Sabanalarga	5561	533.6
Galapa	3661	524.3
Manatí	959	429.3
Malambo	5622	386.7
Candelaria	601	335.5
Luruaco	1022	323.6
Usiacurí	385	281.2
Polonuevo	474	232.8
Palmar de Varela	680	210.3
Piojó	130	176.1
Santa Lucía	242	135.8
<b>Atlántico</b>	<b>106,740</b>	<b>707.7</b>

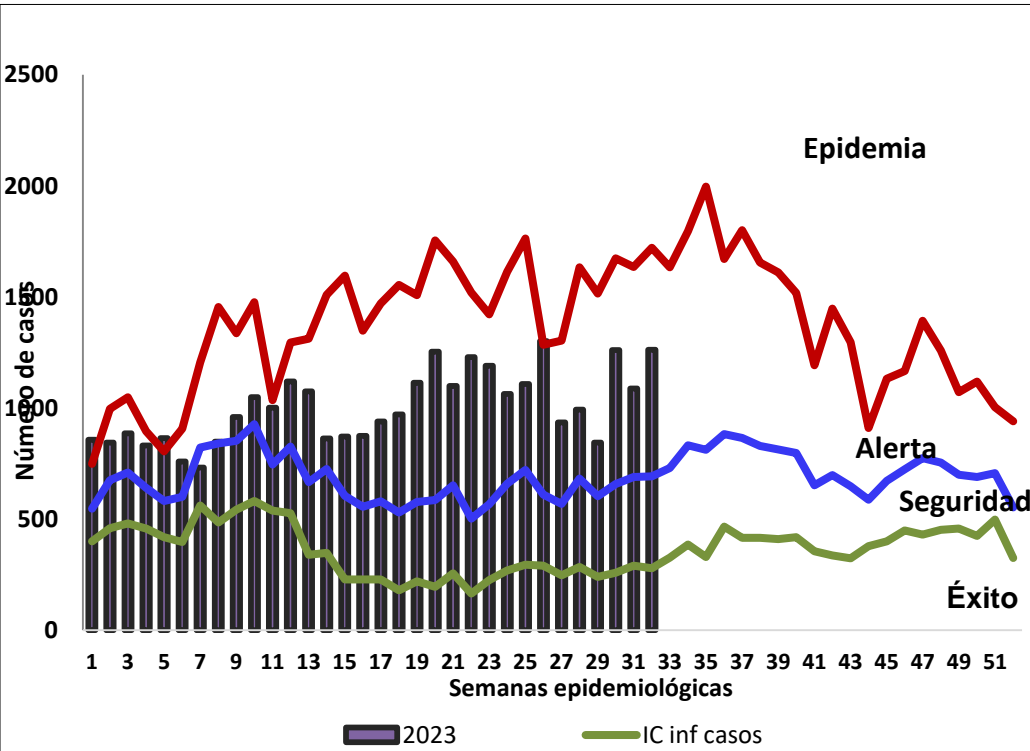
**Canal endémico para IRA. Departamento del Atlántico, 2023**



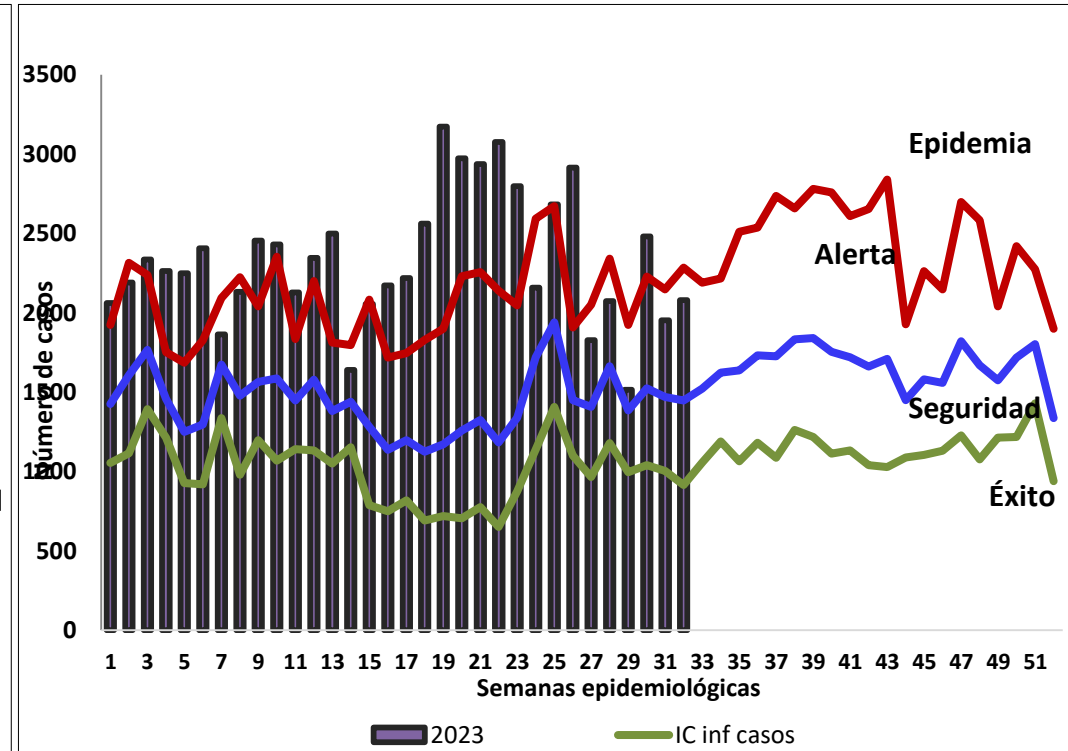
**GOBERNACIÓN DEL ATLÁNTICO**

# Atlántico con Vida

Canal endémico para IRA en población menor de 5 años. Departamento del Atlántico, 2023



Canal endémico para IRA en población de 5 y más años. Departamento del Atlántico, 2023



# Atlántico con Vida

## Enfermedad respiratoria aguda según grupo de edad en el departamento del Atlántico, semana epidemiológica 32 de 2023

Municipio	Grupo de edad							Total
	Menor de 1 año	1 año	2 a 4	5 a 19	20 a 39	40 a 59	Mayor de 60	
Baranoa	902	743	1597	2127	1369	1028	900	8666
Campo de la Cruz	11	101	238	419	147	177	287	1380
Candelaria	33	54	131	139	89	92	63	601
Galapa	215	259	602	800	785	589	411	3661
Juan de Acosta	126	122	243	366	232	165	120	1374
Luruaco	214	186	149	130	114	108	121	1022
Malambo	204	299	666	989	1106	1241	1117	5622
Manatí	133	114	279	206	89	72	66	959
Palmar de Varela	97	107	101	138	140	47	50	680
Piojó	9	23	49	25	11	8	5	130
Polonuevo	8	39	113	152	63	54	45	474
Ponedera	332	328	587	739	421	220	174	2801
Puerto Colombia	561	494	1061	1842	2039	1556	768	8321
Repelón	290	235	619	786	238	204	241	2613
Sabanagrande	103	148	305	576	463	413	418	2426
Sabanalarga	442	503	1165	1605	624	604	618	5561
Santa Lucía	12	16	60	75	29	27	23	242
Santo Tomás	114	90	256	436	316	337	323	1872
Soledad	4255	3277	7745	12911	13553	8300	5326	55367
Suan	87	74	214	217	132	99	88	911
Tubará	86	86	272	423	303	239	263	1672
Usiacurí	2	23	82	119	47	45	67	385
<b>Atlántico</b>	<b>8,236</b>	<b>7,321</b>	<b>16,534</b>	<b>25,220</b>	<b>22,310</b>	<b>15,625</b>	<b>11,494</b>	<b>106,740</b>

### Grupo de edad

Menor de 1 año:	7.7 %
1 año:	6.9 %
2 a 4 años:	15.5 %
5 a 19 años:	23.6 %
20 a 39 años:	20.9 %
40 a 59 años:	14.6 %
60 años y más:	10.8 %





# Atlántico con Vida

**Enfermedades transmitidas por Agua o alimentos (ETA-EDA-Hepatitis A-Fiebre Tifoidea y paratifoidea)**



**GOBERNACIÓN DEL  
ATLÁNTICO**

# Atlántico con Vida

## Enfermedades transmitidas por Agua o alimentos. Departamento del Atlántico, semana epidemiológica 32 de 2023

Evento	Acumulado por año		Notificado semana 32	Descripción
	2022	2023		
Enfermedad Diarreica Aguda (EDA) en población total	23.855	28.185	840	Han reportado caso los 22 municipios
EDA (menores de 5 años)	6.263	6.113	176	Han reportado caso los 22 municipios
EDA (5 y más años)	17.591	22.072	664	Han reportado caso los 22 municipios
Intoxicaciones	238	286	7	<b>Semana 32:</b> Baranoa (2),Puerto Colombia(1) y Soledad (4).



## Enfermedades transmitidas por agua o alimentos. Departamento del Atlántico, semana epidemiológica 32 de 2023

Evento	Acumulado por año		Notificado semana 32	Descripción
	2022	2023		
Enfermedad transmitida por alimentos	53	107	4	<b>Semana 32:</b> Palmar de Varela(4) <b>Procedentes:</b> Galapa, Juan de Acosta, Manatí, Puerto Colombia, Sabanagrande, Sabanalarga, Santa Lucía, Soledad y Tubará.
Brotos de Enfermedad Transmitida por Alimentos (Brotos)	9	16	0	<b>Procedentes:</b> Manatí(2), Ponedera(2), Sabanagrande(4), Sabanalarga (2), Santa Lucía(1) y Soledad(4) y Tubará (1).
Hepatitis A	3	1	0	<b>Residente:</b> Puerto Colombia(1)
Fiebre tifoidea y paratifoidea	1	1	0	<b>Residente:</b> Soledad(1). En estudio

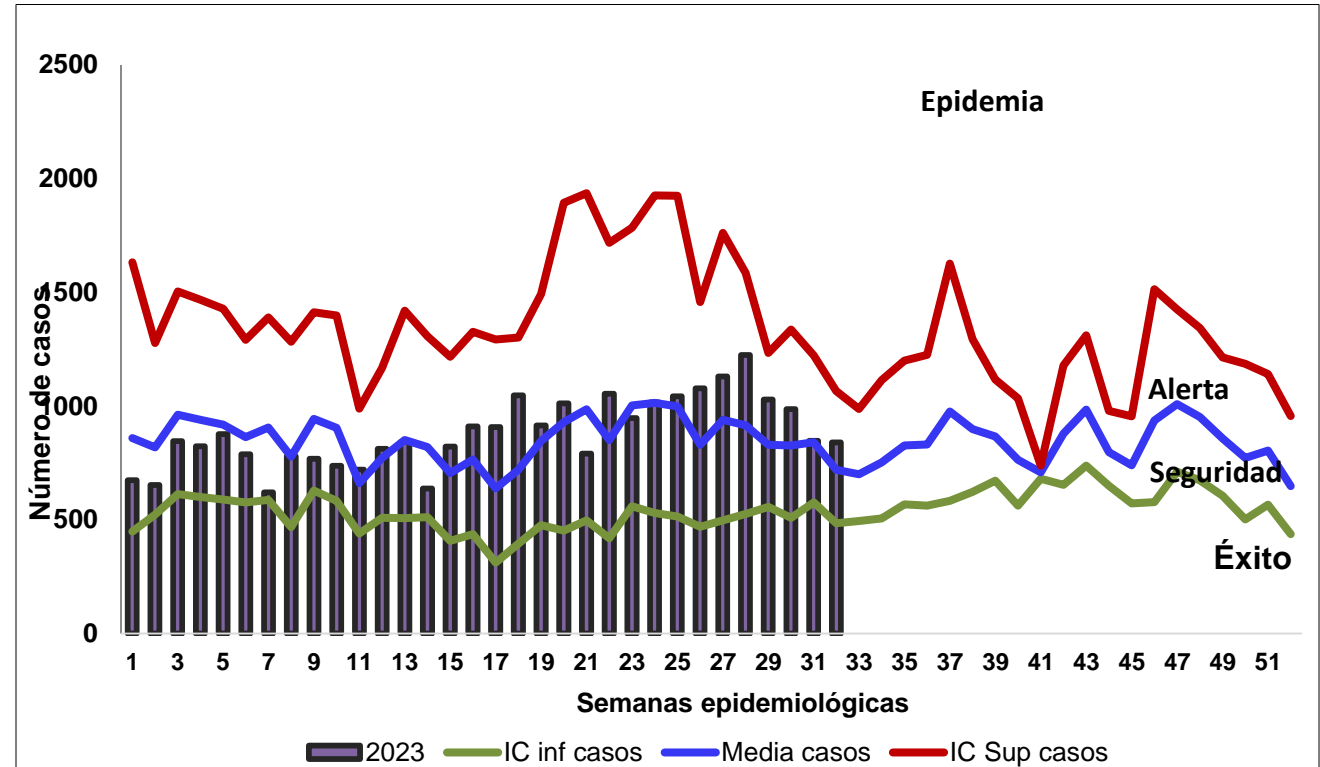


# Atlántico con Vida

## Incidencia de EDA en el departamento del Atlántico, semana epidemiológica 32 de 2023

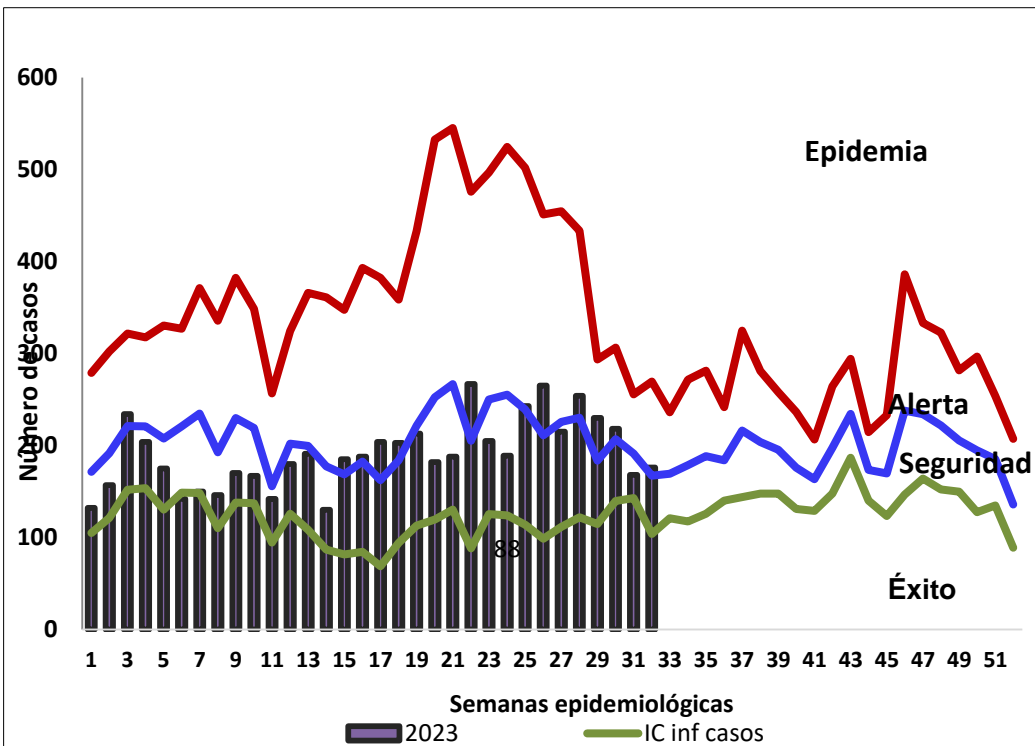
Municipio	Casos Notificados	Tasa
Puerto Colombia	1759	314.7
Repelón	813	277.8
Soledad	17686	255.3
Suan	249	190.1
Palmar de Varela	559	172.9
Luruaco	541	171.3
Santo Tomás	559	167.7
Sabanagrande	583	159.5
Malambo	2299	158.1
Ponedera	414	154.5
Polonuevo	266	130.6
Sabanalarga	976	93.7
Tubará	180	91.7
Baranoa	578	82.7
Usiacurí	111	81.1
Candelaria	143	79.8
Juan de Acosta	166	70.0
Piojó	44	59.6
Manatí	62	27.8
Campo de la Cruz	60	24.4
Galapa	121	17.3
Santa Lucía	16	9.0
<b>Atlántico</b>	<b>28185</b>	<b>186.9</b>

## Canal endémico para EDA en población general. Departamento del Atlántico, 2023

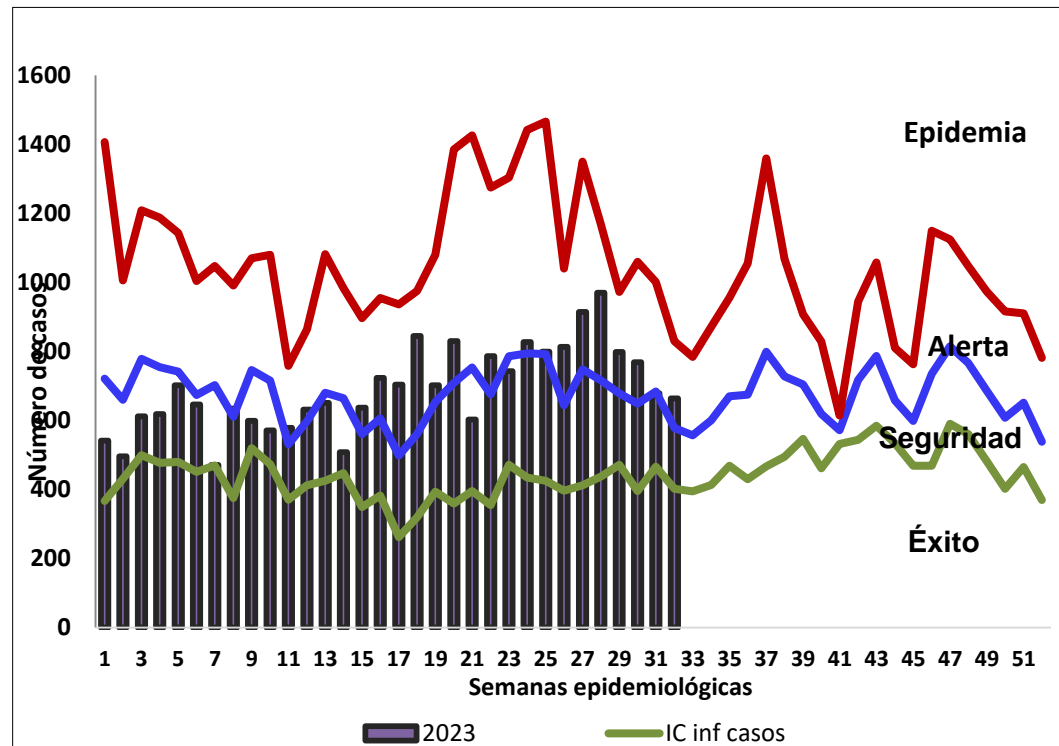


# Atlántico con Vida

Canal endémico para EDA en población menor de 5 años.  
Departamento del Atlántico, 2023



Canal endémico para EDA en población de 5 y más años.  
Departamento del Atlántico, 2023



# Atlántico con Vida

## Enfermedad diarreica aguda según grupo de edad en el departamento del Atlántico, semana epidemiológica 32 de 2023

Municipio	Grupo de edad					Total
	Menores 5 años	5 a 19	20 a 39	40 a 59	Mayor de 60	
Baranoa	160	115	195	73	35	578
Campo de la Cruz	16	19	14	4	7	60
Candelaria	29	33	43	27	11	143
Galapa	26	9	8	51	27	121
Juan de Acosta	37	52	48	15	14	166
Luruaco	152	155	91	60	83	541
Malambo	271	476	824	447	281	2299
Manatí	16	39	3	2	2	62
Palmar de Varela	135	151	157	78	38	559
Piojó	5	19	16	3	1	44
Polonuevo	58	66	88	35	19	266
Ponedera	116	75	131	70	22	414
Puerto Colombia	264	504	560	286	145	1759
Repelón	249	205	206	87	66	813
Sabanagrande	<b>54</b>	<b>124</b>	<b>241</b>	<b>96</b>	<b>68</b>	583
Sabanalarga	282	208	218	157	111	976
Santa Lucía	3	5	7	1	0	16
Santo Tomás	104	92	190	95	78	559
Soledad	3975	3393	6818	2545	955	17686
Suan	84	77	34	27	27	249
Tubará	60	37	52	19	12	180
Usiacurí	17	48	23	9	14	111
<b>Atlántico</b>	<b>6,113</b>	<b>5,902</b>	<b>9,967</b>	<b>4,187</b>	<b>2,016</b>	<b>28,185</b>

### Grupo de edad

Menor de 1 año:	5.0 %
1 a 4 años:	16.7 %
5 a 19 años:	20.9 %
20 a 39 años:	35.4 %
40 a 59 años:	14.9 %
60 años y más:	7.2 %



# Atlántico con Vida

## Eventos de interés en salud pública. Atlántico, semana epidemiológica 32 de 2023

Evento	Acumulado por año		Notificado semana 32	Descripción
	2022	2023		
<b>Zoonosis</b>				
Leptospirosis	37	29	0	<b>Residentes:</b> Baranoa(1), Galapa(2), Malambo(5), Manatí(1),Palmar de Varela(1), Polonuevo(1), Sabanagrande(1),Sabanalarga(1), Santo Tomás(1), Usiacurí(2) y Soledad(13).
Accidente ofídico	103	130	0	<b>Procedentes:</b> Baranoa, Campo de la Cruz, Candelaria, Juan de Acosta, Luruaco, Malambo, Manatí, Palmar de Varela, Piojó, Polonuevo, Ponedera, Puerto Colombia, Repelón, Sabanagrande, Sabanalarga, Santa Lucía, Santo Tomás, Soledad, Suan, Tubará y Usiacurí.
Agresiones por animales potencialmente transmisores de rabia	1.798	2.579	69	<b>Semana: 32:</b> Baranoa, Campo de la Cruz, Candelaria, Galapa, Juan de Acosta, Malambo, Manatí, Ponedera, Puerto Colombia, Sabanagrande, Sabanalarga, Santa Lucía, Santo Tomás y Soledad .



# Atlántico con Vida

## Eventos de interés en salud pública. Atlántico, semana epidemiológica 32 de 2023

Evento	Acumulado por año		Notificado semana 32	
	2022	2023		
<b>Inmunoprevenibles</b>				
Parotiditis	32	35	1	<b>Semana: 32:</b> Soledad(1) <b>Residentes:</b> Baranoa (1), Galapa(2), Juan de Acosta(3), Malambo(4),Palmar de Varela (1), Polonuevo(1), Puerto Colombia(1), Sabanagrande(1) y Soledad(21).
Meningitis Bacteriana y enfermedad meningocócica	1	4	0	<b>Residentes:</b> Soledad(4)
Tos ferina	2	1	0	<b>Residente:</b> Sabanalarga (1)
Parálisis Flácida Aguda	2	3	0	<b>Residentes:</b> Palmar de Varela(1), Soledad(1) y Usiacurí(1) <b>Descartados.</b>





# Atlántico con Vida

## Eventos de interés en salud pública. Atlántico, semana epidemiológica 32 de 2023

Evento	Acumulado por año		Notificado semana 32	Descripción
	2022	2023		
<b>Inmunoprevenibles</b>				
Sarampión /rubéola	2	13	0	<b>Residentes:</b> Baranoa(2), Soledad(8),Malambo(1), Tubará(1) y Usiacurí(1). <b>Descartados por laboratorio(12)</b> <b>En estudio: (1)</b>
Evento adverso a vacunación	3	2	0	<b>Residentes:</b> Soledad(2). En estudio
Varicela individual	185	606	40	<b>Semana 32:</b> Baranoa(3), Galapa(2), Juan de Acosta(2), Luruaco(1),Malambo(2), Polonuevo(1), Ponedera(1), Sabanalarga(2), Santo Tomás(1), Soledad(15) y Usiacurí(11).
Brotos varicela	10	13	0	<b>Procedentes:</b> Soledad (6), Palmar de Varela(1), Puerto Colombia(1), Baranoa(3), Tubará (1) y Usiacurí(1)



## Eventos de interés en salud pública. Atlántico, semana epidemiológica 32 de 2023

Evento	Acumulado por año		Notificado semana 32	Descripción
	2022	2023		
<b>Salud mental</b>				
Intento de suicidio	560	712	21	<b>Semana 32:</b> Baranoa(2), Galapa(2), Juan de Acosta(1), Malambo(1), Palmar de Varela(1), Puerto Colombia(2), Sabanalarga(2), Soledad(9) y Tubará(1).
Vigilancia en salud pública de la violencia de género e intrafamiliar	1.544	1.673	49	<b>Semana 32:</b> Baranoa, Galapa, Juan de Acosta, Luruaco, Malambo, Manatí, Polonuevo, Ponedera, Puerto Colombia, Sabanalarga, Soledad y Suan.



# Atlántico con Vida

## Eventos de interés en salud pública. Atlántico, semana epidemiológica 32 de 2023

Evento	Acumulado por año		Notificado semana 32	Descripción
	2022	2023		
<b>Enfermedades crónicas</b>				
Cáncer de la mama y cuello uterino	148	191	11	<b>Semana 32:</b> Branoa(1), Malambo(1), Suan(1), Ponedera(1), Santo Tomás(1), Soledad(6),
Cáncer en menores de 18 años	13	15	0	<b>Residentes:</b> Baranoa(1), Galapa(1), Juan de Acosta(1), Malambo(1), Palmar de Varela(1), Polonuevo(1), Puerto Colombia(2), Sabanalarga(2) y Soledad(5).
Enfermedades huérfanas -raras	78	94	1	<b>Semana 32:</b> Soledad (1).



# Atlántico con Vida

## Eventos de interés en salud pública. Atlántico, semana epidemiológica 32 de 2023

Evento	Acumulado por año		Notificado semana 32	Descripción
	2022	2023		
<b>Maternidad segura</b>				
Mortalidad perinatal y neonatal tardía	160	137	5	<b>Semana 32:</b> Baranoa(2), Soledad(2) y Puerto Colombia (1)
Defectos congénitos	32	47	1	<b>Semana 32:</b> Soledad(1), <b>Residentes:</b> Baranoa, Candelaria, Galapa, Malambo, Manatí Polonuevo, Ponedera, Puerto Colombia, Repelón, Sabanalarga, Santo Tomás, Soledad, Suan y Usiacurí.
Morbilidad materna extrema	634	702	27	<b>Semana 32:</b> Baranoa(1), Galapa (1), Malambo(2), Palmar de Varela(1), Ponedera(1), Repelón(1), Sabanagrande(3), Santa Lucía(1), Santo Tomás(1), Soledad (14) y Suan (1).
Muerte materna (Tempranas 9, Tardía 1)	9	10	0	<b>Residentes:</b> Candelaria(1), Palmar de Varela(1), Sabanagrande(1), Malambo(2) y Soledad(5)



# Atlántico con Vida

## Eventos de interés en salud pública. Atlántico, semana epidemiológica 32 de 2023

Evento	Acumulado por año		Notificado semana 32	Descripción
	2022	2023		
<b>Infecciones de transmisión sexual</b>				
Sífilis congénita	45	42	1	<b>Semana 32:</b> Soledad(1). <b>Residentes:</b> Baranoa(1), Campo de la Cruz(2),Galapa(2), Malambo(5), Manatí(1), Polonuevo(1), Ponedera(2), Repelón (1), Sabanalarga(2), Santo Tomás(2) y Soledad(23).
Sífilis gestacional	281	248	8	<b>Semana 32:</b> Baranoa(1), Campo de la Cruz(1), Galapa(1), Sabanalarga(1) y Soledad(4).
VIH/SIDA/mortalidad por SIDA	362	457	8	<b>Semana 32 :</b> Puerto Colombia (1),Sabanagrande(1), Sabanalarga(1) y Soledad(4).
Hepatitis B-D	53	69	3	<b>Semana 32 :</b> Galapa(1), Sabanalarga(1) y Soledad(1).



# Atlántico con Vida

## Eventos de interés en salud pública. Atlántico, semana epidemiológica 32 de 2023

Evento	Acumulado por año		Notificado semana 32	Descripción
	2022	2023		
<b>Otros eventos</b>				
Vigilancia integrada de muertes en menores de cinco años por infección respiratoria aguda, enfermedad diarreica aguda y/o desnutrición	11	12	1	<b>Semana 32:</b> Ponedera (1). <b>Mortalidad por desnutrición:</b> 7 casos: Baranoa(1), Campo de la Cruz(1),Luruaco(2), Malambo(1), Ponedera(1) y Santo Tomás(1). <b>Mortalidad por IRA:</b> 4 casos: Juan de Acosta(1), Soledad(3). <b>Mortalidad por EDA:</b> 1 caso(Sabanalarga)
Desnutrición aguda en menores de 5 años	242	335	10	<b>Semana 32:</b> Candelaria(1),Malambo(2), Palmar de Varela(1),Polonuevo(1),Ponedera(1), Sabanalarga (1), Santa Lucía (1) y Soledad(2).
Lepra	6	2	0	<b>Residentes:</b> Soledad(2)

