

Atlántico
para la Gente



GOBERNACIÓN DEL
ATLÁNTICO

Atlántico con Vida

Eventos de interés en salud pública notificados en el departamento del Atlántico, a semana epidemiológica 29 de 2023



**GOBERNACIÓN DEL
ATLÁNTICO**

Atlántico con Vida

Enfermedades Transmitidas por Vectores (ETV)



GOBERNACIÓN DEL
ATLÁNTICO

Atlántico con Vida

Enfermedades transmitidas por vectores, Atlántico, semana epidemiológica 01 a 29 de 2023

Evento	Acumulado por año		Notificado sem 29	Descripción
	2022	2023		
Dengue	1.361	1.533	70	Semana 29: Baranoa, Campo de la Cruz, Candelaria, Galapa, Juan de Acosta, Malambo, Palmar de Varela, Polonuevo, Puerto Colombia, Santa Lucía, Santo Tomás, Soledad, Tubará y Usiacurí.
Dengue grave	69	27	1	Semana 29: Soledad(1), Procedentes: Baranoa (1), Juan de Acosta(1), Ponedera(1), Puerto Colombia(2), Sabanalarga(1), Soledad (20) y Usiacurí(1).
Mortalidad por dengue	3	1	1	Procedente: Usiacurí (1).
Chikungunya	0	0	0	No se han presentado casos



Atlántico con Vida

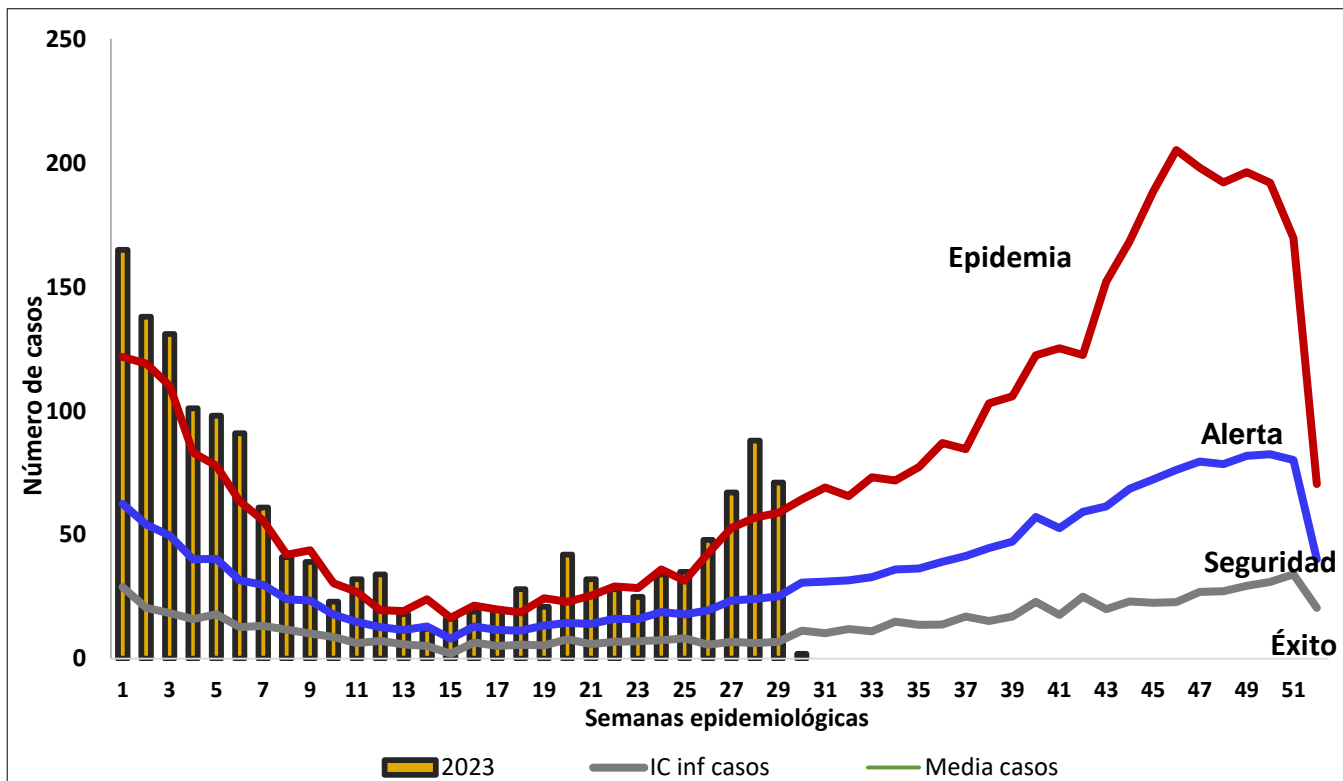
Enfermedades transmitidas por vectores, Atlántico, semana epidemiológica 01 a 29 de 2023

Evento	Acumulado por año		Notificado sem 29	Descripción
	2022	2023		
Malaria	13	20	0	Procedentes: Antioquia (3), Venezuela (2), Bolívar(1), Chocó(8), Córdoba(4), Guaviare(1) y Nariño(1).
Zika	1	0	0	No se han presentado casos
Leishmaniasis	19	3	0	Procedentes: Santander (2). Barranquilla(1).
Chagas	1	0	0	No se han presentado casos



Atlántico con Vida

Canal endémico del dengue y dengue grave en el departamento del Atlántico, Semana epidemiológica 29 de 2023



Dengue y dengue grave:

Total casos notificados: 3.588

Confirmados: 1.227 (34.4 %)

Casos en estudio: 492 (14.3 %)

Descartados: 1.869 (51 %)

Dengue grave:

Total casos notificados : 35

Confirmados: 23 (70.5 %)

Descartados: 8 (23.5 %)

En estudio: 4 (5.8 %)



Atlántico con Vida

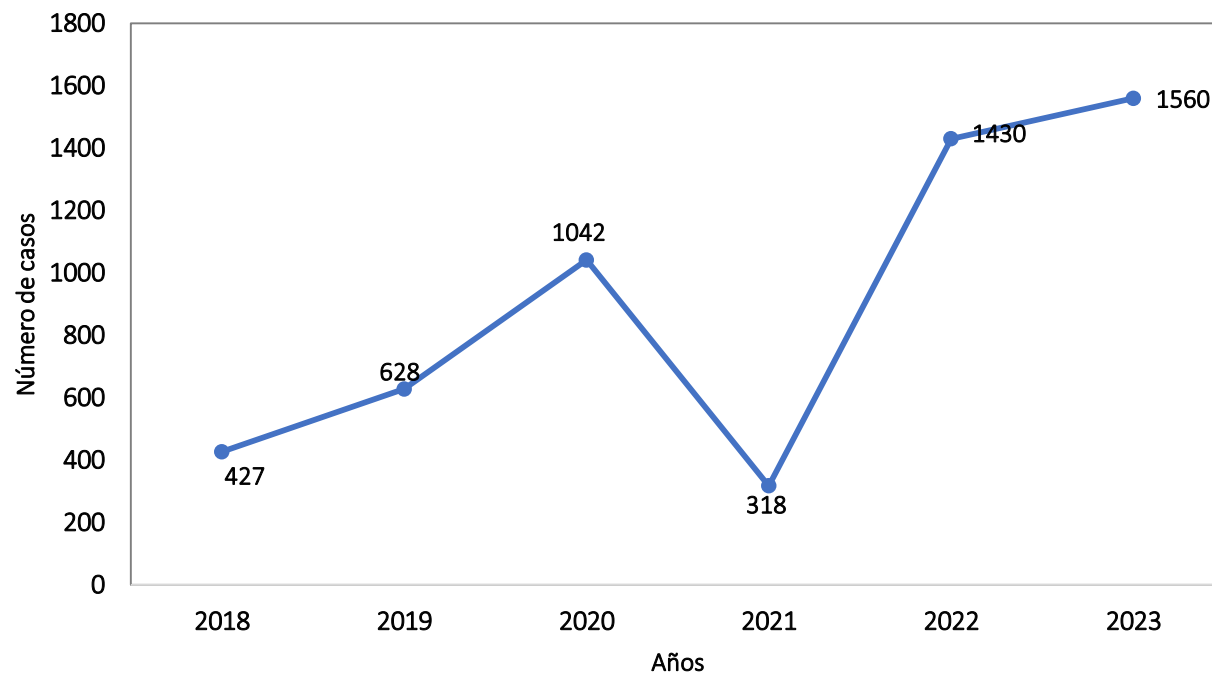
Casos de dengue y dengue grave según municipio de procedencia y clasificación final, departamento del Atlántico, semana epidemiológica 29 de 2023

Municipio	Descartados	Confirmados	En estudio	Total casos	Tasa de incidencia x 100.000 hab.
Usiacurí	44	52	34	86	628.2
Soledad	913	752	200	952	137.4
Juan de Acosta	42	27	5	32	135.0
Galapa	132	56	29	85	121.7
Palmar de Varela	23	12	26	38	117.5
Malambo	167	95	48	143	98.4
Polonuevo	19	5	12	17	83.5
Santa Lucía	1	2	12	14	78.6
Puerto Colombia	75	30	11	41	73.4
Campo de la Cruz	4	5	13	18	73.3
Baranoa	74	24	14	38	54.4
Ponedera	15	4	8	12	44.8
Sabanalarga	44	35	7	42	40.3
Candelaria	5	2	5	7	39.1
Santo Tomás	35	5	6	11	33.0
Manatí	2	3	3	6	26.9
Tubará	7	1	3	4	20.4
Sabanagrande	12	4	2	6	16.4
Repelón	1	1	3	4	13.7
Luruaco	0	2	1	3	9.5
Suan	6	0	1	1	7.6
Piojó	1	0		0	0.0
Atlántico	1,622	1,117	443	1,560	103.4



Atlántico con Vida

Tendencia de dengue y dengue grave en el departamento del Atlántico, semanas epidemiológica 29 de 2018 - 2023



**GOBERNACIÓN DEL
ATLÁNTICO**

Atlántico con Vida

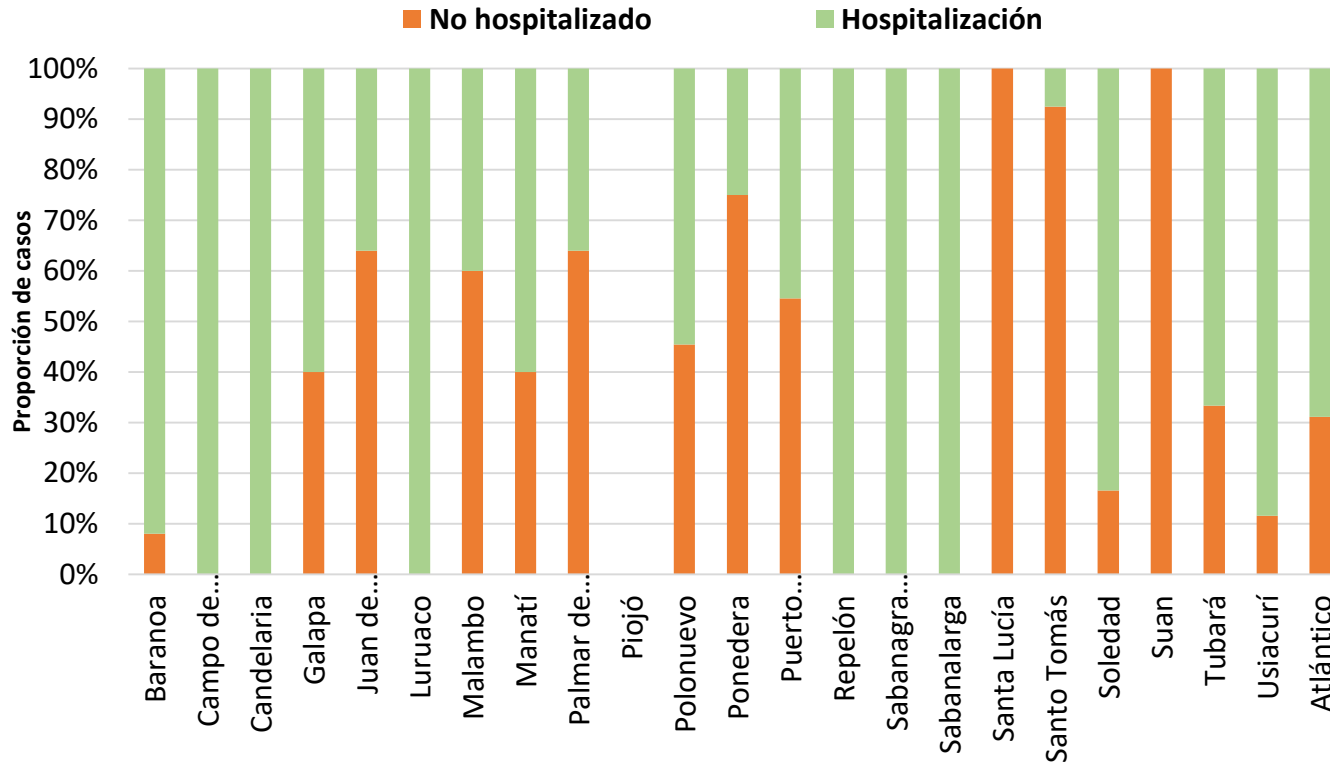
Casos de dengue y dengue grave según municipio de procedencia y clasificación final, departamento del Atlántico, semana epidemiológica 29 de 2023

Municipio	Dengue sin signos de alarma		Dengue con signos de alarma		Dengue grave		Total	
	n	%	n	%	n	%	n	%
Baranoa	12	31.6	25	65.8	1	2.6	38	2.4
Campo de la Cruz	17	0.0	1	0.0	0	0.0	18	1.2
Candelaria	5	0.0	2	0.0	0	0.0	7	0.4
Galapa	50	58.8	35	41.2	0	0.0	85	5.4
Juan de Acosta	6	18.8	25	78.1	1	3.1	32	2.1
Luruaco	0	0.0	3	0.0	0	0.0	3	0.2
Malambo	63	44.1	80	55.9	0	0.0	143	9.2
Manatí	1	0.0	5	0.0	0	0.0	6	0.4
Palmar de Varela	13	0.0	25	0.0	0	0.0	38	2.4
Piojó	0	0.0	0	0.0	0	0.0	0	0.0
Polonuevo	6	0.0	11	0.0	0	0.0	17	1.1
Ponedera	3	0.0	8	0.0	1	0.0	12	0.8
Puerto Colombia	29	70.7	10	24.4	2	0.0	41	2.6
Repelón	1	0.0	3	0.0	0	0.0	4	0.3
Sabanagrande	1	0.0	5	0.0	0	0.0	6	0.4
Sabanalarga	23	54.8	18	42.9	1	0.0	42	2.7
Santa Lucía	12	0.0	2	0.0	0	0.0	14	0.9
Santo Tomás	8	0.0	3	0.0	0	0.0	11	0.7
Soledad	539	56.6	393	41.3	20	2.1	952	61.0
Suan	0	0.0	1	0.0	0	0.0	1	0.1
Tubará	1	0.0	3	0.0	0	0.0	4	0.3
Usiacurí	33	0.0	52	0.0	1	0.0	86	5.5
Atlántico	823	52.8	710	45.5	27	1.7	1560	100.0



Atlántico con Vida

Proporción de hospitalización de casos de dengue con signos de alarma según municipio de procedencia, Atlántico, semana epidemiológica 29 de 2023



Distribución de casos

Dengue: 1.533

Dengue con signos de alarma: 710 casos (46.2 %)

Hospitalizados: 489 (71.3 %)

No Hospitalizados: 221 (28.6 %)



Atlántico con Vida

Infecciones respiratorias



GOBERNACIÓN DEL
ATLÁNTICO

Atlántico con Vida

Infecciones respiratorias, departamento del Atlántico, semanas epidemiológica 29 de 2023

Evento	Acumulado por año		Notificado semana 29	Descripción
	2022	2023		
Infección Respiratoria Aguda (IRA) en población total	63.318	98.213	2.288	Han reportado caso los 22 municipios
IRA (menores de 5 años)	21.821	28.954	818	Han reportado caso los 22 municipios
IRA (5 y más años)	41.467	69.259	1.470	Han reportado caso los 22 municipios



Atlántico con Vida

Infecciones respiratorias, departamento del Atlántico, semanas epidemiológica 29 de 2023

Evento	Acumulado por año		Notificado semana 29	Descripción
	2022	2023		
Tuberculosis (todas las formas)	261	296	1	Semana 29: Soledad(1).
Tuberculosis farmacorresistente	7	16	0	Residentes: Soledad (11), Sabanalarga(1), Puerto Colombia(1) y Malambo(3).
Tuberculosis extrapulmonar	20	37	1	Residentes: Soledad (21), Campo de la Cruz(2), Galapa(1), Luruaco(3), Malambo(1), Sabanagrande(1), Sabanalarga(2), Suan(1), Ponedera(1), Puerto Colombia(1), Suan (1) y Malambo(3).

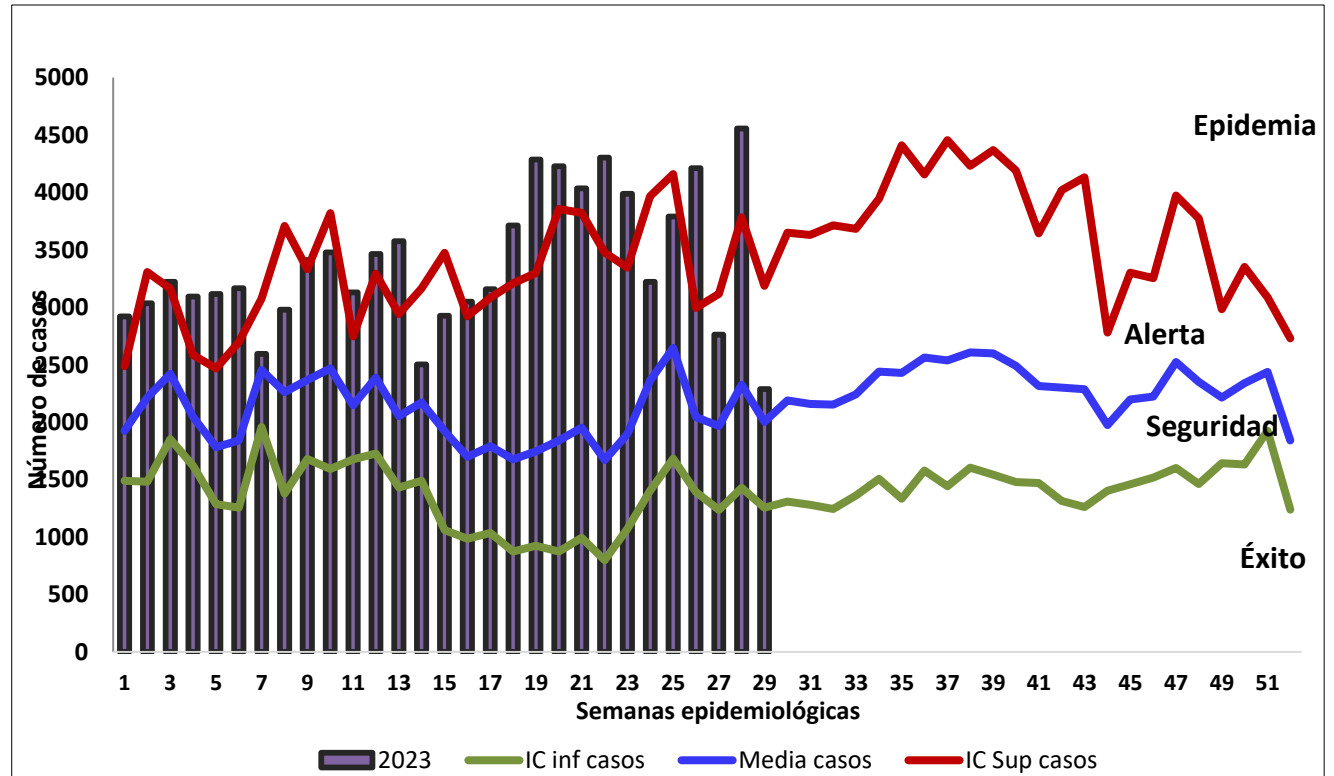


Atlántico con Vida

Incidencia de IRA en el departamento del Atlántico, semanas epidemiológica 29 de 2023

Municipio	Casos Notificados	Tasa
Puerto Colombia	7516	1344.8
Baranoa	7967	1140.6
Ponedera	2577	961.5
Tubará	1597	813.4
Repelón	2196	750.3
Soledad	50178	724.3
Galapa	4778	684.3
Sabanagrande	2254	616.7
Suan	765	584.2
Santo Tomás	1701	510.4
Juan de Acosta	1207	509.2
Campo de la Cruz	1196	487.2
Sabanalarga	5015	481.3
Manatí	869	389.0
Malambo	5315	365.6
Luruaco	961	304.3
Candelaria	532	297.0
Usiacurí	360	263.0
Polonuevo	372	182.7
Palmar de Varela	558	172.6
Piojó	108	146.3
Santa Lucía	191	107.2
Atlántico	98,213	651.2

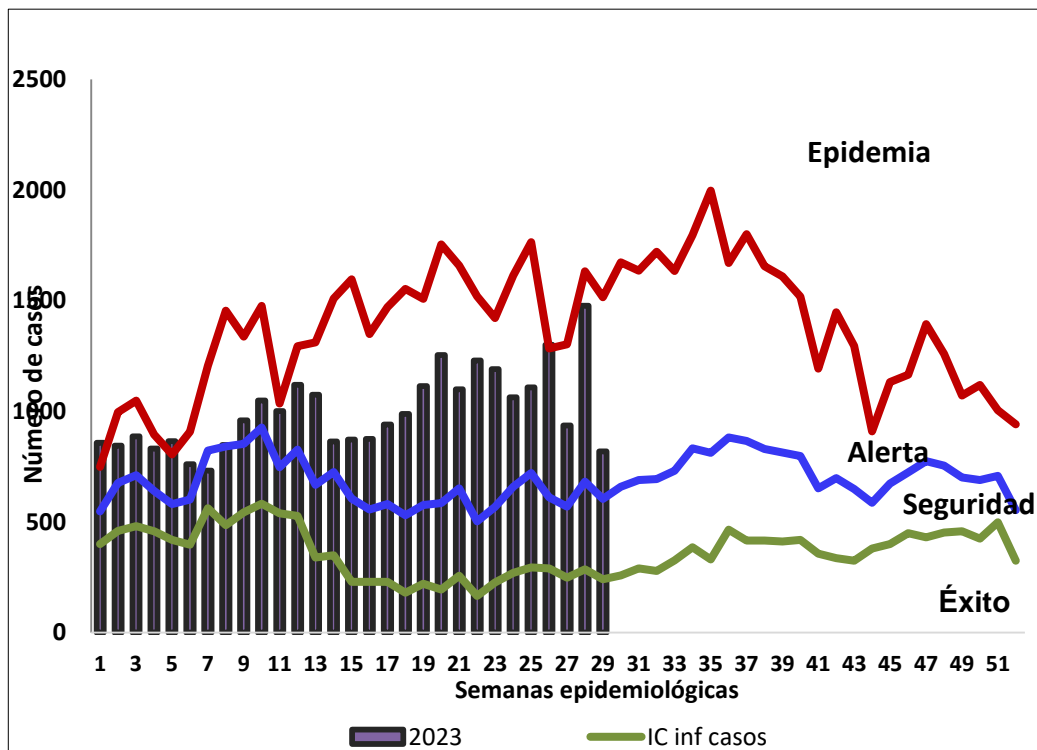
Canal endémico para IRA. Departamento del Atlántico, 2023



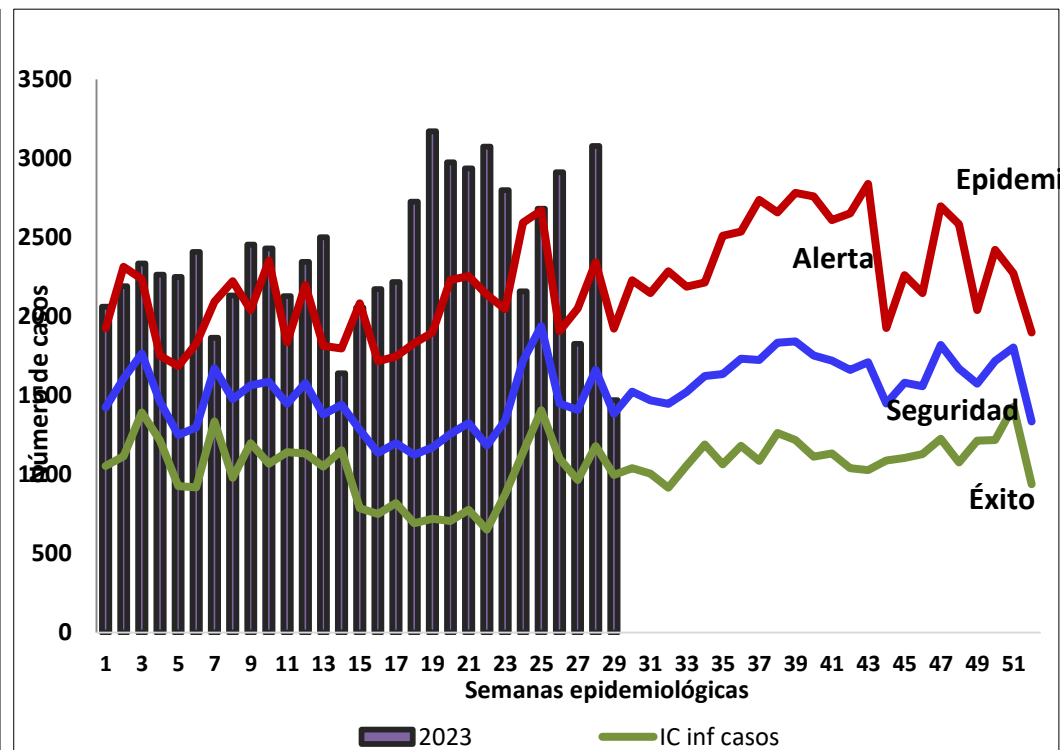
GOBERNACIÓN DEL ATLÁNTICO

Atlántico con Vida

Canal endémico para IRA en población menor de 5 años. Departamento del Atlántico, 2023



Canal endémico para IRA en población de 5 y más años. Departamento del Atlántico, 2023



Atlántico con Vida

Enfermedad respiratoria aguda según grupo de edad en el departamento del Atlántico, semana epidemiológica 29 de 2023

Municipio	Grupo de edad							Total
	Menor de 1 año	1 año	2 a 4	5 a 19	20 a 39	40 a 59	Mayor de 60	
Baranoa	817	674	1430	1985	1274	950	837	7967
Campo de la Cruz	11	82	205	341	133	166	258	1196
Candelaria	29	47	120	120	80	84	52	532
Galapa	289	337	808	1159	975	726	484	4778
Juan de Acosta	109	105	216	329	191	156	101	1207
Luruaco	203	180	144	116	103	102	113	961
Malambo	186	283	626	943	1063	1169	1045	5315
Manatí	124	104	248	187	76	67	63	869
Palmar de Varela	79	88	83	121	111	36	40	558
Piojó	8	18	41	20	10	7	4	108
Polonuevo	2	31	90	130	45	42	32	372
Ponedera	302	299	546	675	395	200	160	2577
Puerto Colombia	508	436	940	1666	1873	1403	690	7516
Repelón	228	196	506	671	211	172	212	2196
Sabanagrande	92	136	291	541	418	381	395	2254
Sabanalarga	394	461	1050	1437	557	559	557	5015
Santa Lucía	11	15	46	59	18	23	19	191
Santo Tomás	104	79	232	408	278	307	293	1701
Soledad	3683	2890	6855	11693	12532	7664	4861	50178
Suan	73	64	179	175	114	84	76	765
Tubará	78	82	259	401	286	236	255	1597
Usiacurí	2	23	77	113	44	39	62	360
Atlántico	7,332	6,630	14,992	23,290	20,787	14,573	10,609	98,213

Grupo de edad

Menor de 1 año:	7.5 %
1 año:	6.8 %
2 a 4 años:	15.3 %
5 a 19 años:	23.7 %
20 a 39 años:	21.2 %
40 a 59 años:	14.8 %
60 años y más:	10.8 %



Atlántico con Vida

Enfermedades transmitidas por Agua o alimentos (ETA-EDA-Hepatitis A-Fiebre Tifoidea y paratifoidea)



**GOBERNACIÓN DEL
ATLÁNTICO**

Atlántico con Vida

Enfermedades transmitidas por Agua o alimentos. Departamento del Atlántico, semana epidemiológica 29 de 2023

Evento	Acumulado por año		Notificado semana 29	Descripción
	2022	2023		
Enfermedad Diarreica Aguda (EDA) en población total	21.485	25.813	1.090	Han reportado caso los 22 municipios
EDA (menores de 5 años)	5.733	5.600	250	Han reportado caso los 22 municipios
EDA (5 y más años)	15.751	20.213	840	Han reportado caso los 22 municipios
Intoxicaciones	227	263	12	Semana 29: Malambo(4), Sabanagrande(2), Sabanalarga(1), Soledad(3), Suan (1) y Usiacurí(1).



Atlántico con Vida

Enfermedades transmitidas por agua o alimentos. Departamento del Atlántico, semana epidemiológica 29 de 2023

Evento	Acumulado por año		Notificado semana 29	Descripción
	2022	2023		
Enfermedad transmitida por alimentos	50	53	2	Semana 29: Soledad(2). Procedentes: Galapa, Juan de Acosta, Manatí, Puerto Colombia, Sabanagrande, Santa Lucía, Soledad y Tubará.
Brotos de Enfermedad Transmitida por Alimentos (Brotos)	9	13	0	Semana 29: Sabanagrande(1). Procedentes: Manatí(2), Sabanagrande(4), Sabanalarga (2), Santa Lucía(1) y Soledad(3) y Tubará (1).
Hepatitis A	1	0	0	No se han reportado casos
Fiebre tifoidea y paratifoidea	1	1	0	Residente: Soledad(1). En estudio

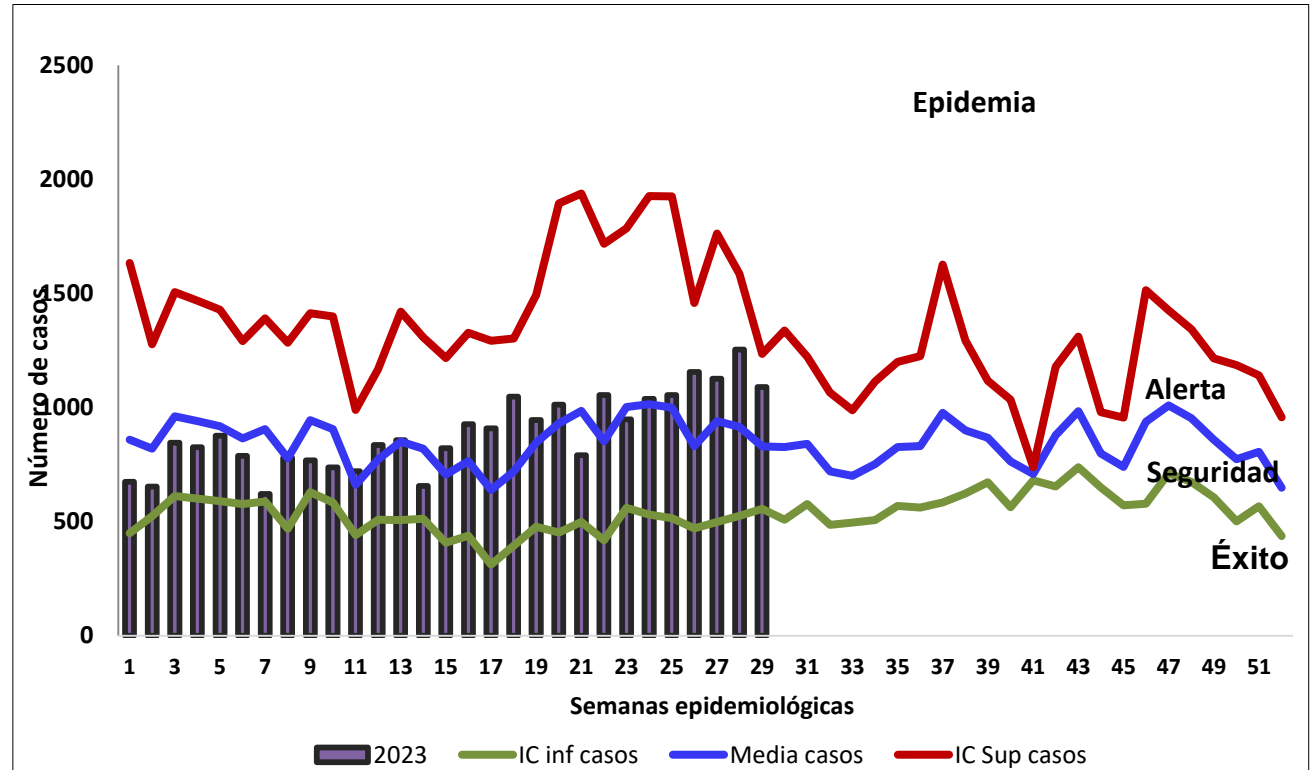


Atlántico con Vida

Incidencia de EDA en el departamento del Atlántico, semana epidemiológica 29 de 2023

Municipio	Casos Notificados	Tasa
Puerto Colombia	1884	337.1
Repelón	737	251.8
Soledad	15937	230.0
Luruaco	512	162.1
Suan	210	160.4
Palmar de Varela	497	153.7
Santo Tomás	512	153.6
Malambo	2216	152.4
Sabanagrande	536	146.7
Ponedera	354	132.1
Polonuevo	245	120.3
Sabanalarga	880	84.4
Tubará	162	82.5
Baranoa	534	76.4
Candelaria	131	73.1
Usiacurí	80	58.4
Juan de Acosta	129	54.4
Piojó	29	39.3
Manatí	56	25.1
Campo de la Cruz	46	18.7
Galapa	110	15.8
Santa Lucía	16	9.0
Atlántico	25813	171.1

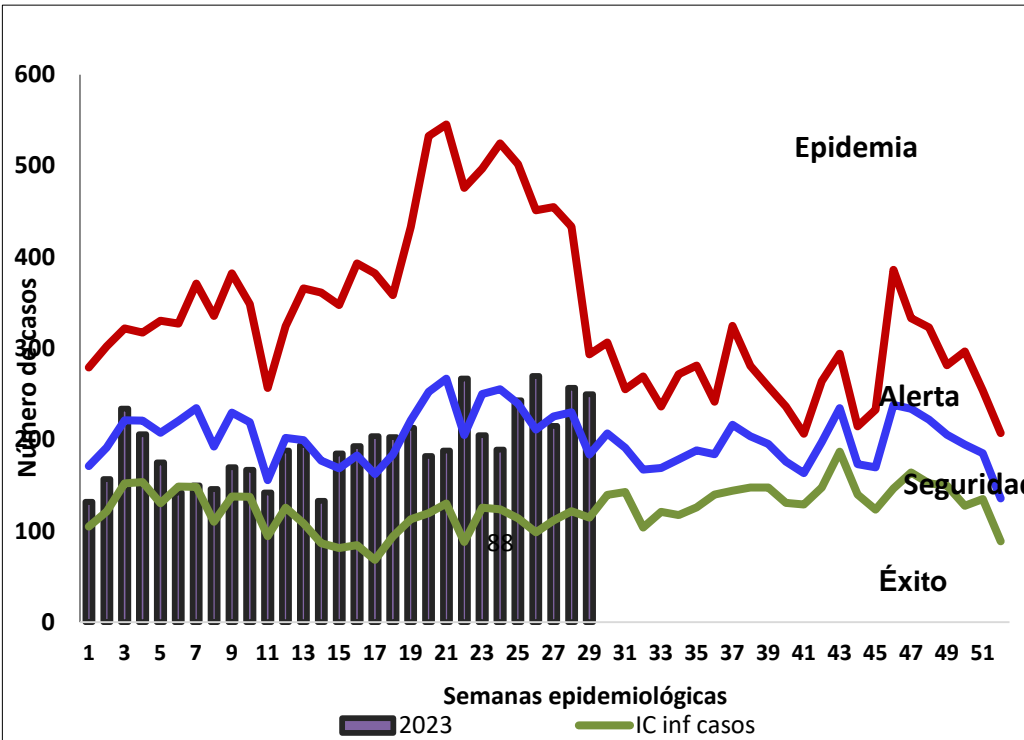
Canal endémico para EDA en población general. Departamento del Atlántico, 2023



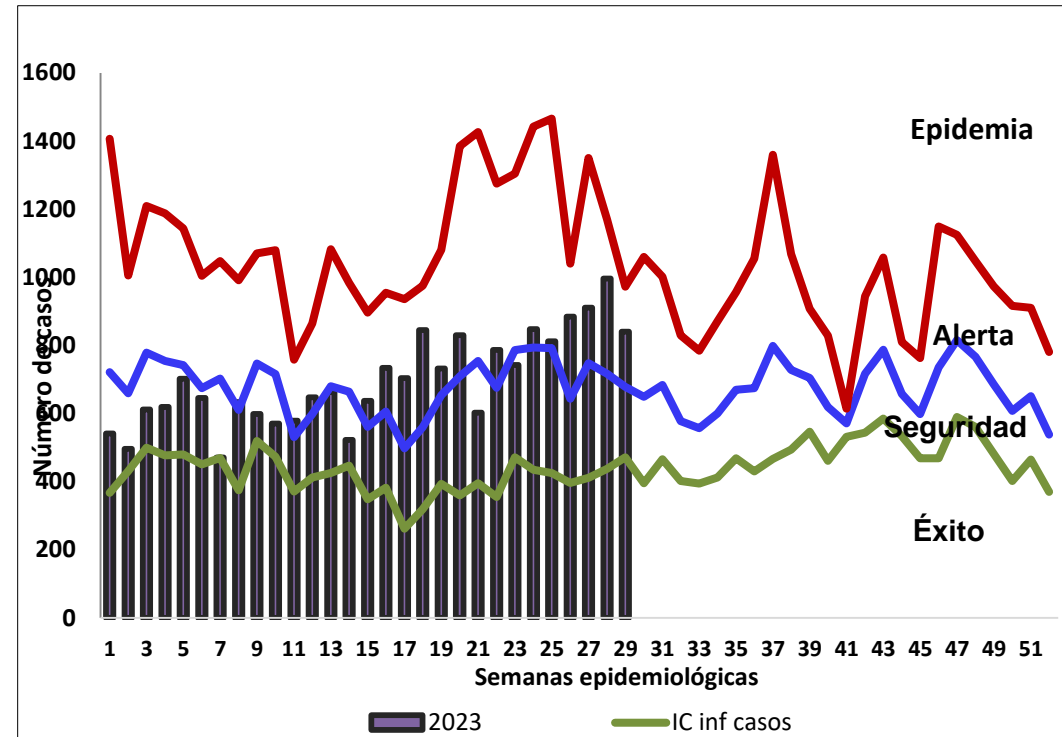
GOBERNACIÓN DEL
ATLÁNTICO

Atlántico con Vida

Canal endémico para EDA en población menor de 5 años.
Departamento del Atlántico, 2023



Canal endémico para EDA en población de 5 y más años.
Departamento del Atlántico, 2023



Atlántico con Vida

Enfermedad diarreica aguda según grupo de edad en el departamento del Atlántico, semana epidemiológica 29 de 2023

Municipio	Grupo de edad					Total
	Menores 5 años	5 a 19	20 a 39	40 a 59	Mayor de 60	
Baranoa	152	109	175	67	31	534
Campo de la Cruz	13	16	10	3	4	46
Candelaria	25	30	41	25	10	131
Galapa	24	8	8	46	24	110
Juan de Acosta	35	37	37	9	11	129
Luruaco	146	147	85	54	80	512
Malambo	258	463	790	427	278	2216
Manatí	14	35	3	2	2	56
Palmar de Varela	120	135	134	72	36	497
Piojó	1	12	14	2	0	29
Polonuevo	52	63	81	30	19	245
Ponedera	98	63	114	61	18	354
Puerto Colombia	288	590	573	300	133	1884
Repelón	225	192	185	74	61	737
Sabanagrande	51	117	213	88	67	536
Sabanalarga	262	192	190	141	95	880
Santa Lucía	3	5	7	1	0	16
Santo Tomás	98	84	171	86	73	512
Soledad	3593	3091	6150	2262	841	15937
Suan	72	62	29	23	24	210
Tubará	57	32	49	15	9	162
Usiacurí	13	32	18	7	10	80
Atlántico	5,600	5,515	9,077	3,795	1,826	25,813

Grupo de edad

Menor de 1 año:	5.1 %
1 a 4 años:	16.6 %
5 a 19 años:	21.4 %
20 a 39 años:	35.2 %
40 a 59 años:	14.7 %
60 años y más:	7.1 %



Atlántico con Vida

Eventos de interés en salud pública. Atlántico, semana epidemiológica 29 de 2023

Evento	Acumulado por año		Notificado semana 29	Descripción
	2022	2023		
Zoonosis				
Leptospirosis	30	21	2	Semana 29: Malambo(1) y Soledad(1). Residentes: Galapa(2), Malambo(4), Puerto Colombia(1), Polonuevo(1), Sabanagrande(1),Sabanalarga(1), Santo Tomás(1) y Soledad(10).
Accidente ofídico	89	122	3	Semana 29: Repelón(2) y Sabanagrande(1).
Agresiones por animales potencialmente transmisores de rabia	1.639	2.340	71	Semana: 29: Baranoa, Candelaria, Galapa, Juan de Acosta, Malambo, Manatí, Palmar de Varela, Piojó, Polonuevo, Ponedera, Puerto Colombia, Repelón,Sabanagrande, Sabanalarga, Santa Lucía, Santo Tomás, Soledad, Tubará y Usiacurí.



Atlántico con Vida

Eventos de interés en salud pública. Atlántico, semana epidemiológica 29 de 2023

Evento	Acumulado por año		Notificado semana 29	
	2022	2023		
Inmunoprevenibles				
Parotiditis	28	33	0	Residentes: Baranoa (1), Galapa(2), Juan de Acosta(2), Malambo(4),Palmar de Varela (1), Polonuevo(1), Puerto Colombia(1), Sabanagrande(1) y Soledad(20).
Meningitis Bacteriana y enfermedad meningocócica	5	4	0	Residentes: Soledad(4)
Tos ferina	2	0	0	No se han presentado casos
Parálisis Flácida Aguda	2	3	0	Residentes: Palmar de Varela(1), Soledad(1) y Usiacurí(1) Descartados(2), En estudio(1).



Atlántico con Vida

Eventos de interés en salud pública. Atlántico, semana epidemiológica 29 de 2023

Evento	Acumulado por año		Notificado semana 29	Descripción
	2022	2023		
Inmunoprevenibles				
Sarampión /rubéola	2	13	0	Residentes: Baranoa(2), Soledad(8), Malambo(1), Tubará(1) y Usiacurí(1). Descartados por laboratorio(10) En estudio: (3)
Evento adverso a vacunación	3	2	1	Semana 29: Soledad(1) Residentes: Soledad(2)
Varicela individual	164	478	20	Semana 29: Baranoa(3), Palmar de Varela(1), Ponedera(2), Puerto Colombia(4) y Soledad(10).
Brotos varicela	10	10	0	Procedentes: Soledad (6), Puerto Colombia(1), Baranoa(2) y Tubará (1)



Atlántico con Vida

Eventos de interés en salud pública. Atlántico, semana epidemiológica 29 de 2023

Evento	Acumulado por año		Notificado semana 29	Descripción
	2022	2023		
Salud mental				
Intento de suicidio	515	635	24	Semana 29: Baranoa(3), Galapa(1), Juan de Acosta(1), Malambo(7), Palmar de Varela (1), Ponedera(2), Sabanagrande (1) y Soledad(9).
Vigilancia en salud pública de la violencia de género e intrafamiliar	1.408	1.516	53	Semana 29: Baranoa, Candelaria, Galapa, Juan de Acosta, Luruaco, Malambo, Palmar de Varela, Polonuevo, Ponedera, Repelón, Sabanagrande, Sabanalarga, Soledad, Suan y Tubará.



Atlántico con Vida

Eventos de interés en salud pública. Atlántico, semana epidemiológica 29 de 2023

Evento	Acumulado por año		Notificado semana 29	Descripción
	2022	2023		
Enfermedades crónicas				
Cáncer de la mama y cuello uterino	127	158	6	Semana 29: Baranoa(1), Santo Tomás(1), Suan(1), y Soledad(3).
Cáncer en menores de 18 años	8	15	0	Residentes: Baranoa(1), Galapa(1), Juan de Acosta(1), Malambo(1), Palmar de Varela(1), Polonuevo(1), Puerto Colombia(2), Sabanalarga(2) y Soledad(5).
Enfermedades huérfanas -raras	69	86	2	Semana 29: Manatí(1) y Santo Tomás(1).



Atlántico con Vida

Eventos de interés en salud pública. Atlántico, semana epidemiológica 29 de 2023

Evento	Acumulado por año		Notificado semana 29	Descripción
	2022	2023		
Maternidad segura				
Mortalidad perinatal y neonatal tardía	144	125	0	No han reportado casos: Piojó, Tubará y Usiacurí
Defectos congénitos	29	42	0	Residentes: Baranoa, Candelaria, Galapa, Malambo, Manatí Polonuevo, Ponedera, Puerto Colombia, Repelón, Sabanalarga, Santo Tomás, Soledad, Suan y Usiacurí.
Morbilidad materna extrema	572	618	19	Semana 29: Baranoa(1),Galapa(2), Juan de Acosta(1)Malambo(2), Manatí (1),Santo Tomás(1), y Soledad (11).
Muerte materna (Tempranas 9, Tardía 1)	7	10	0	Residentes: Candelaria(1), Palmar de Varela(1), Sabanagrande(1), Malambo(2) y Soledad(5).



Atlántico con Vida

Eventos de interés en salud pública. Atlántico, semana epidemiológica 29 de 2023

Evento	Acumulado por año		Notificado semana 29	Descripción
	2022	2023		
Infecciones de transmisión sexual				
Sífilis congénita	43	35	1	Semana 29: Soledad(1). Residentes: Baranoa(1), Campo de la Cruz(2),Galapa(1), Malambo(5), Polonuevo(1), Ponedera(1), Repelón (1), Sabanalarga(2), Santo Tomás(1) y Soledad(19).
Sífilis gestacional	271	220	9	Semana 29: Campo de la Cruz(1), Galapa(1), Juan de Acosta(1) y Soledad(6).
VIH/SIDA/mortalidad por SIDA	322	418	21	Semana 29 : Baranoa(3),Juan de Acosta(1), Luruaco(1),Malambo(6), Manatí(1),Ponedera(1) y Soledad(8).
Hepatitis B-D	48	62	2	Semana 29 : Baranoa(2),



Atlántico con Vida

Eventos de interés en salud pública. Atlántico, semana epidemiológica 29 de 2023

Evento	Acumulado por año		Notificado semana 29	Descripción
	2022	2023		
Otros eventos				
Vigilancia integrada de muertes en menores de cinco años por infección respiratoria aguda, enfermedad diarreica aguda y/o desnutrición	13	9	0	Mortalidad por desnutrición: 5 casos: Campo de la Cruz(1),Luruaco(2), Malambo(1) y Santo Tomás(1). Mortalidad por IRA: 3 casos: Juan de Acosta(1), Soledad(2). Mortalidad por EDA: 1 caso (Sabanalarga)
Desnutrición aguda en menores de 5 años	227	299	17	Semana 29: Galapa(1),Juan de Acosta(1), Malambo(2), Sabanagrande(1), Sabanalarga (4), Santo Tomás(2), Soledad(3) y Suan(1).
Lepra	5	2	0	Residentes: Soledad(2)

