

Atlántico
para la Gente



GOBERNACIÓN DEL
ATLÁNTICO

Atlántico con Vida

Eventos de interés en salud pública notificados en el departamento del Atlántico, a semana epidemiológica 27 de 2023



**GOBERNACIÓN DEL
ATLÁNTICO**

Atlántico con Vida

Enfermedades Transmitidas por Vectores (ETV)



GOBERNACIÓN DEL
ATLÁNTICO

Atlántico con Vida

Enfermedades transmitidas por vectores, Atlántico, semana epidemiológica 01 a 27 de 2023

Evento	Acumulado por año		Notificado sem 27	Descripción
	2022	2023		
Dengue	1.160	1.415	37	Semana 27: Baranoa(1), Campo de la Cruz(2), Galapa(7), Malambo(1), Soledad(16) y Usiacurí(10).
Dengue grave	60	24	0	Procedentes: Baranoa (2), Juan de Acosta(1), Puerto Colombia(2), Sabanalarga(1) y Soledad (18).
Mortalidad por dengue	3	0	0	No se han presentado casos
Chikungunya	0	1	0	Procedente: Galapa (1). En estudio.



Atlántico con Vida

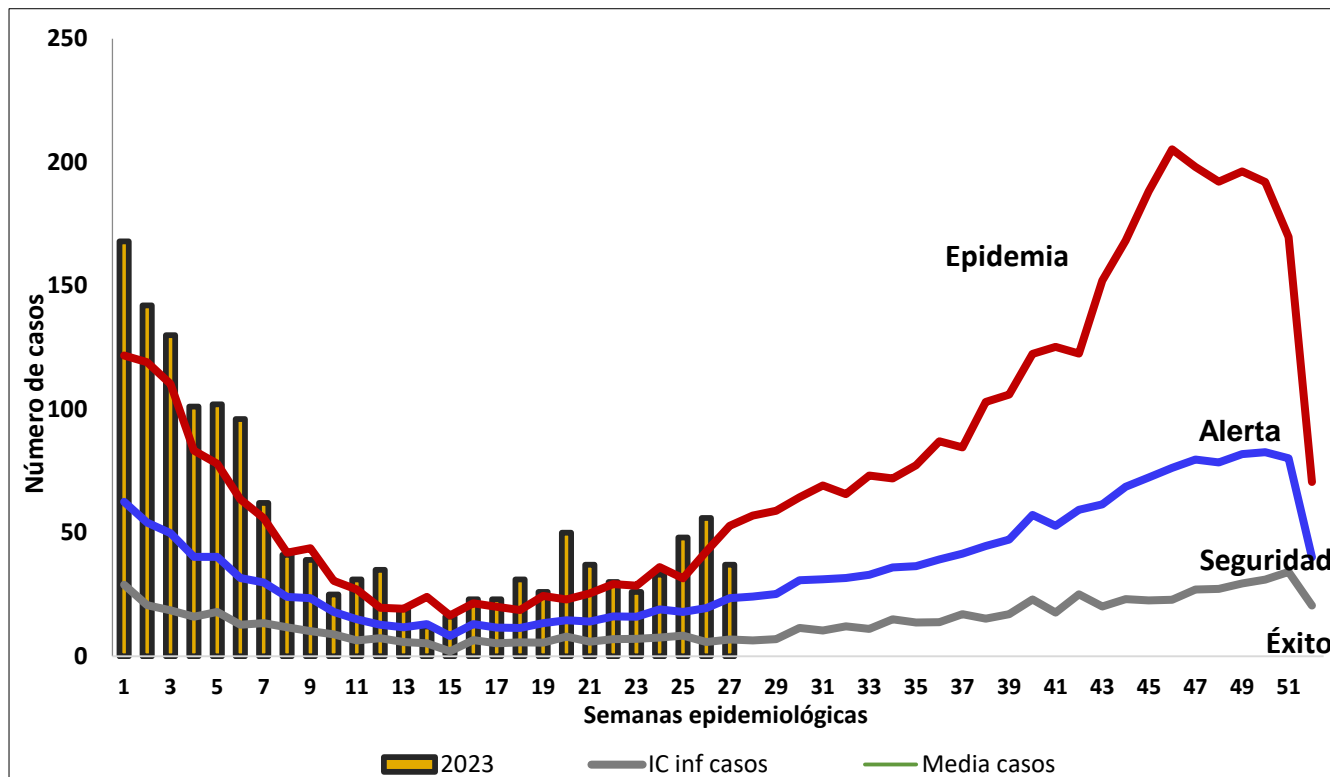
Enfermedades transmitidas por vectores, Atlántico, semana epidemiológica 01 a 27 de 2023

Evento	Acumulado por año		Notificado sem 27	Descripción
	2022	2023		
Malaria	11	18	0	Procedentes: Antioquia (3), Venezuela (2), Bolívar(1), Chocó(6), Córdoba(4), Guaviare(1) y Nariño(1).
Zika	1	0	0	No se han presentado casos
Leishmaniasis	15	3	0	Procedentes: Santander (2). Barranquilla(1).
Chagas	0	0	0	No se han presentado casos



Atlántico con Vida

Canal endémico del dengue y dengue grave en el departamento del Atlántico, Semana epidemiológica 27 de 2023



Dengue y dengue grave:

Total casos notificados: 2.945

Confirmados: 1.036 (35.1 %)

Casos en estudio: 403 (13.6 %)

Descartados: 1.506 (51.1 %)

Dengue grave:

Total casos notificados : 32

Confirmados: 24 (75 %)

Descartados: 6 (25 %)



Atlántico con Vida

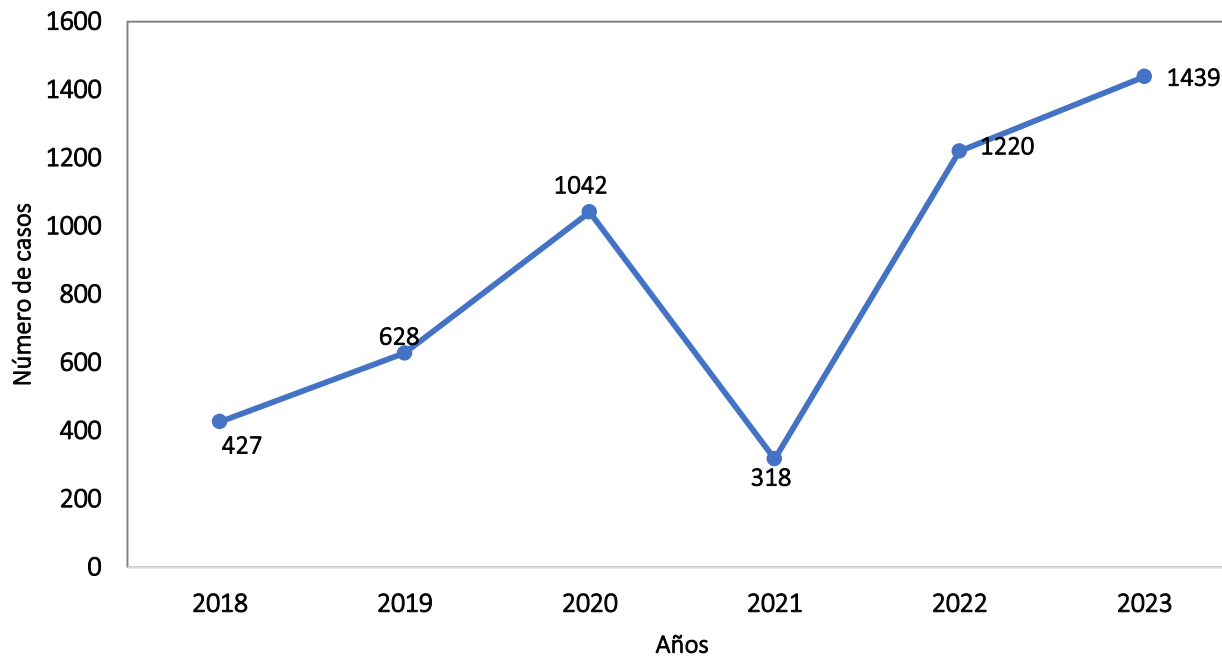
Casos de dengue y dengue grave según municipio de procedencia y clasificación final, departamento del Atlántico, semana epidemiológica 27 de 2023

Municipio	Descartados	Confirmados	En estudio	Total casos	Tasa de incidencia x 100.000 hab.
Usiacurí	27	23	31	54	394.4
Soledad	885	720	153	873	126.0
Malambo	127	91	82	173	119.0
Juan de Acosta	38	25	3	28	118.1
Galapa	129	54	21	75	107.4
Palmar de Varela	20	11	18	29	89.7
Santa Lucía	0	2	12	14	78.6
Polonuevo	18	3	11	14	68.8
Puerto Colombia	71	29	8	37	66.2
Campo de la Cruz	4	1	15	16	65.2
Baranoa	66	23	12	35	50.1
Ponedera	14	5	7	12	44.8
Sabanalarga	40	31	13	44	42.2
Candelaria	4	2	3	5	27.9
Santo Tomás	35	5	4	9	27.0
Manatí	2	3	2	5	22.4
Sabanagrande	11	3	3	6	16.4
Tubará	8	2	1	3	15.3
Repelón	0	1	3	4	13.7
Luruaco	0	2	1	3	9.5
Piojó	1	0	0	0	0.0
Suan	6	0	0	0	0.0
Atlántico	1,506	1,036	403	1,439	95.4



Atlántico con Vida

Tendencia de dengue y dengue grave en el departamento del Atlántico, semanas epidemiológica 27 de 2018 - 2023



**GOBERNACIÓN DEL
ATLÁNTICO**

Atlántico con Vida

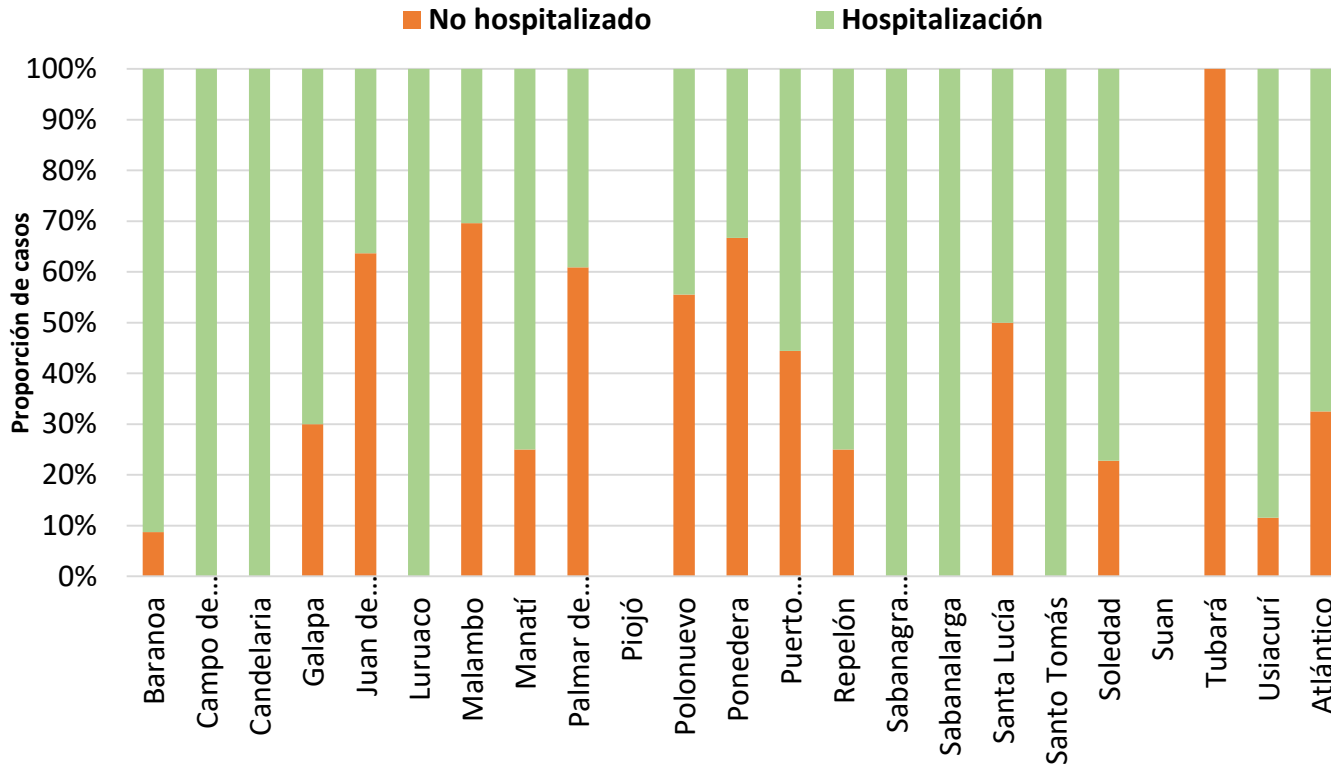
Casos de dengue y dengue grave según municipio de procedencia y clasificación final, departamento del Atlántico, semana epidemiológica 27 de 2023

Municipio	Dengue sin signos de alarma		Dengue con signos de alarma		Dengue grave		Total	
	n	%	n	%	n	%	n	%
Baranoa	10	28.6	23	65.7	2	5.7	35	2.4
Campo de la Cruz	15	0.0	1	0.0	0	0.0	16	1.1
Candelaria	3	0.0	2	0.0	0	0.0	5	0.3
Galapa	45	60.0	30	40.0	0	0.0	75	5.2
Juan de Acosta	5	17.9	22	78.6	1	3.6	28	1.9
Luruaco	0	0.0	3	0.0	0	0.0	3	0.2
Malambo	71	41.0	102	59.0	0	0.0	173	12.0
Manatí	1	0.0	4	0.0	0	0.0	5	0.3
Palmar de Varela	6	0.0	23	0.0	0	0.0	29	2.0
Piojó	0	0.0	0	0.0	0	0.0	0	0.0
Polonuevo	5	0.0	9	0.0	0	0.0	14	1.0
Ponedera	3	0.0	9	0.0	0	0.0	12	0.8
Puerto Colombia	26	70.3	9	24.3	2	0.0	37	2.6
Repelón	0	0.0	4	0.0	0	0.0	4	0.3
Sabanagrande	1	0.0	5	0.0	0	0.0	6	0.4
Sabanalarga	26	59.1	17	38.6	1	0.0	44	3.1
Santa Lucía	12	0.0	2	0.0	0	0.0	14	1.0
Santo Tomás	6	0.0	3	0.0	0	0.0	9	0.6
Soledad	486	55.7	369	42.3	18	2.1	873	60.7
Suan	0	0.0	0	0.0	0	0.0	0	0.0
Tubará	2	0.0	1	0.0	0	0.0	3	0.2
Usiacurí	28	0.0	26	0.0	0	0.0	54	3.8
Atlántico	751	52.2	664	46.1	24	1.7	1439	100.0



Atlántico con Vida

Proporción de hospitalización de casos de dengue con signos de alarma según municipio de procedencia, Atlántico, semana epidemiológica 27 de 2023



Distribución de casos

Dengue: 1.415

Dengue con signos de alarma: 664 casos (46.9 %)

Hospitalizados: 448 (67.4 %)

No Hospitalizados: 216 (32.5 %)



Atlántico con Vida

Infecciones respiratorias



GOBERNACIÓN DEL
ATLÁNTICO

Atlántico con Vida

Infecciones respiratorias, departamento del Atlántico, semanas epidemiológica 27 de 2023

Evento	Acumulado por año		Notificado semana 27	Descripción
	2022	2023		
Infección Respiratoria Aguda (IRA) en población total	57.473	91.019	2.655	Han reportado caso los 22 municipios
IRA (menores de 5 años)	19.760	26.535	892	Han reportado caso los 22 municipios
IRA (5 y más años)	37.683	64.484	1.763	Han reportado caso los 22 municipios



Atlántico con Vida

Infecciones respiratorias, departamento del Atlántico, semanas epidemiológica 27 de 2023

Evento	Acumulado por año		Notificado semana 27	Descripción
	2022	2023		
Tuberculosis (todas las formas)	242	267	1	Semana 27: Sabanagrande(1).
Tuberculosis farmacorresistente	7	14	0	Residentes: Soledad (9), Sabanalarga(1), Puerto Colombia(1) y Malambo(3).
Tuberculosis extrapulmonar	18	33	0	Residentes: Soledad (20), Campo de la Cruz(2), Galapa(1), Luruaco(2), Sabanagrande(1), Sabanalarga(2), Suan(1), Puerto Colombia(1) y Malambo(2).

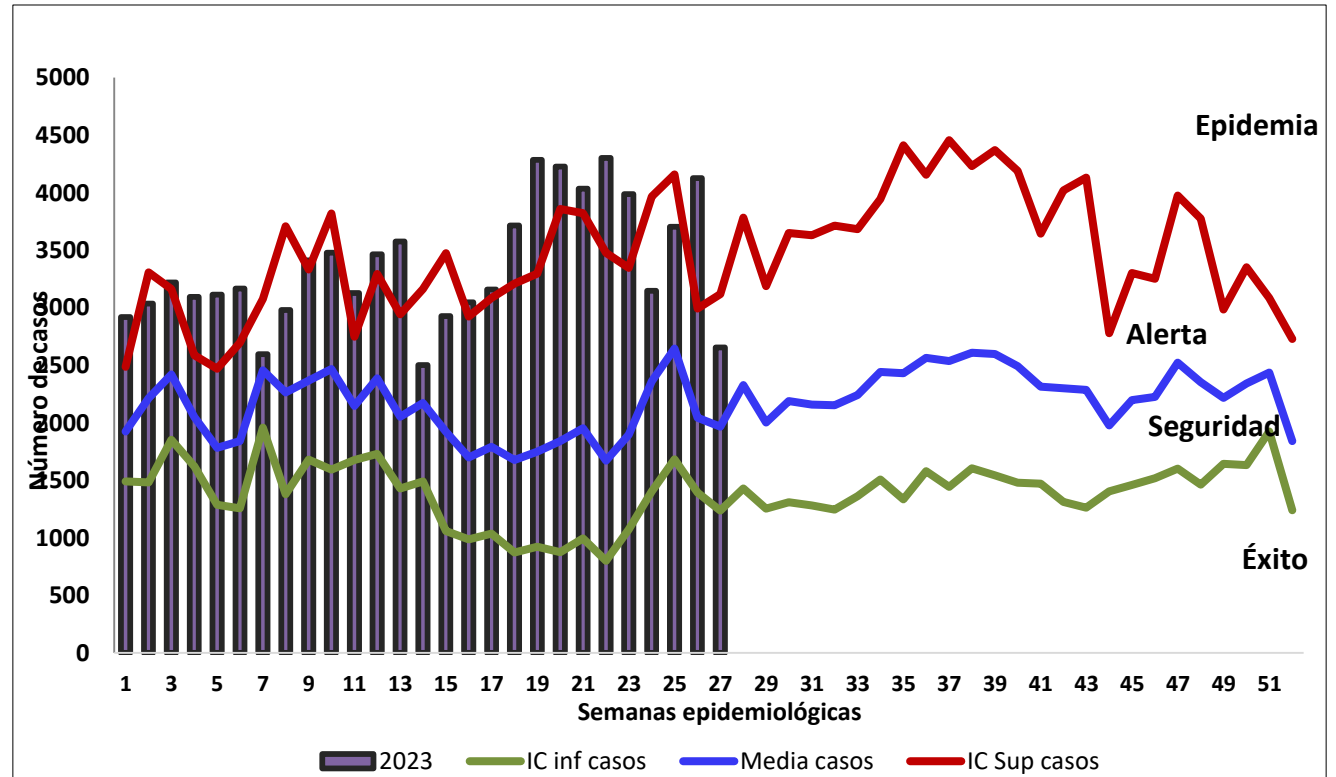


Atlántico con Vida

Incidencia de IRA en el departamento del Atlántico, semanas epidemiológica 27 de 2023

Municipio	Casos Notificados	Tasa
Puerto Colombia	6957	1244.8
Baranoa	7557	1081.9
Ponedera	2422	903.6
Tubará	1496	762.0
Repelón	2044	698.3
Soledad	47693	688.4
Sabanagrande	2106	576.2
Suan	682	520.8
Santo Tomás	1611	483.3
Juan de Acosta	1114	470.0
Sabanalarga	4664	447.6
Campo de la Cruz	1043	424.9
Galapa	2833	405.8
Manatí	827	370.2
Malambo	5140	353.5
Luruaco	911	288.5
Candelaria	473	264.1
Usiacurí	338	246.9
Polonuevo	337	165.5
Palmar de Varela	514	159.0
Piojó	95	128.7
Santa Lucía	162	90.9
Atlántico	91,019	603.5

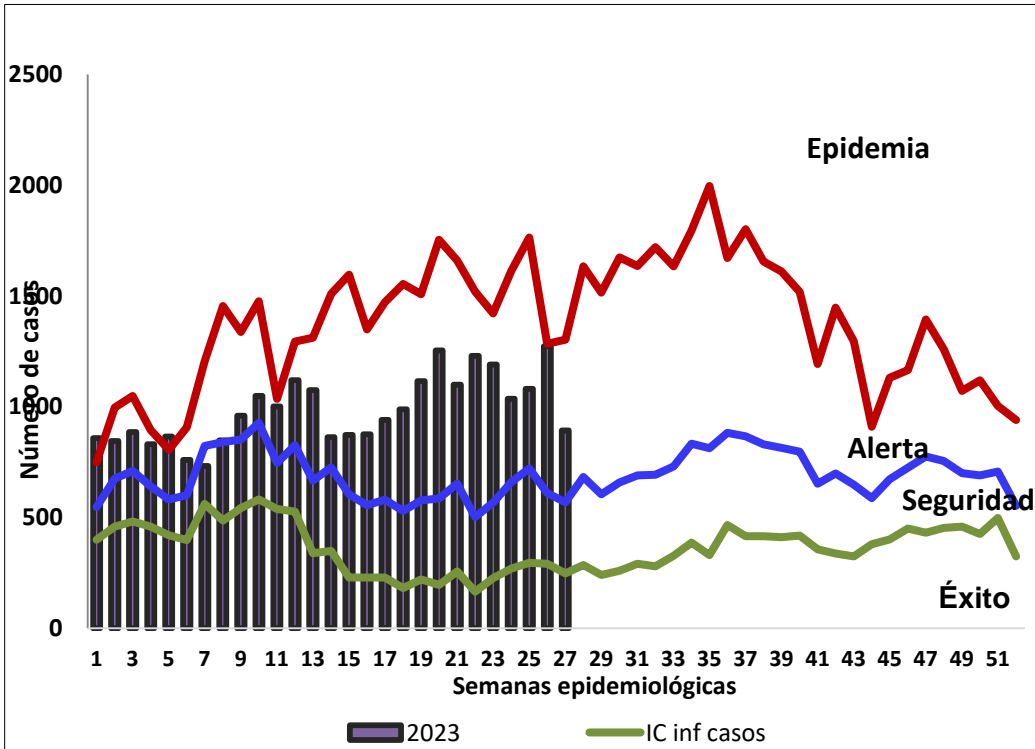
Canal endémico para IRA. Departamento del Atlántico, 2023



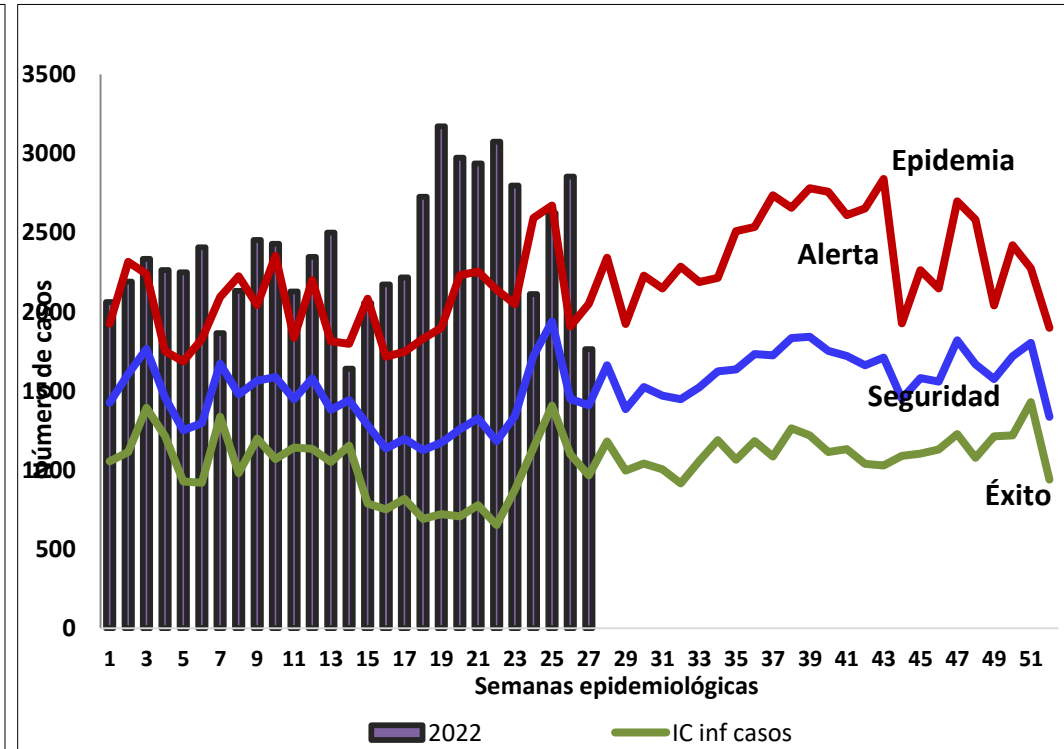
GOBERNACIÓN DEL ATLÁNTICO

Atlántico con Vida

Canal endémico para IRA en población menor de 5 años. Departamento del Atlántico, 2023



Canal endémico para IRA en población de 5 y más años. Departamento del Atlántico, 2023



Atlántico con Vida

Enfermedad respiratoria aguda según grupo de edad en el departamento del Atlántico, semana epidemiológica 27 de 2023

Municipio	Grupo de edad							Total
	Menor de 1 año	1 año	2 a 4	5 a 19	20 a 39	40 a 59	Mayor de 60	
Baranoa	773	635	1347	1899	1210	903	790	7557
Campo de la Cruz	11	76	194	327	116	157	162	1043
Candelaria	28	39	111	104	71	72	48	473
Galapa	149	182	466	587	612	510	327	2833
Juan de Acosta	101	96	199	307	178	141	92	1114
Luruaco	189	178	137	109	96	96	106	911
Malambo	177	275	592	911	1028	1140	1017	5140
Manatí	119	100	229	182	73	64	60	827
Palmar de Varela	56	85	79	114	106	35	39	514
Piojó	8	16	37	18	7	6	3	95
Polonuevo	2	28	82	119	39	39	28	337
Ponedera	283	267	516	641	378	188	149	2422
Puerto Colombia	465	403	879	1565	1735	1293	617	6957
Repelón	209	185	455	631	203	162	199	2044
Sabanagrande	89	125	273	515	378	354	372	2106
Sabanalarga	361	440	977	1343	506	522	515	4664
Santa Lucía	10	13	38	45	16	21	19	162
Santo Tomás	100	70	213	390	266	296	276	1611
Soledad	3415	2699	6467	11249	11984	7307	4572	47693
Suan	66	60	168	155	93	70	70	682
Tubará	76	73	247	378	263	218	241	1496
Usiacurí	2	20	75	105	42	36	58	338
Atlántico	6,689	6,065	13,781	21,694	19,400	13,630	9,760	91,019

Grupo de edad

Menor de 1 año:	7.3 %
1 año:	6.7 %
2 a 4 años	15.1 %
5 a 19 años:	23.8 %
20 a 39 años:	21.3 %
40 a 59 años:	15.0 %
60 años y más:	10.7 %



Atlántico con Vida

Enfermedades transmitidas por Agua o alimentos (ETA-EDA-Hepatitis A-Fiebre Tifoidea y paratifoidea)



**GOBERNACIÓN DEL
ATLÁNTICO**

Atlántico con Vida

Enfermedades transmitidas por Agua o alimentos. Departamento del Atlántico, semana epidemiológica 27 de 2023

Evento	Acumulado por año		Notificado semana 27	Descripción
	2022	2023		
Enfermedad Diarreica Aguda (EDA) en población total	19.689	23.369	1.048	Han reportado caso los 22 municipios
EDA (menores de 5 años)	5.273	5.063	188	Han reportado caso los 22 municipios
EDA (5 y más años)	14.415	18.306	860	Han reportado caso los 22 municipios
Intoxicaciones	202	240	12	Semana 27: Baranoa(2), Malambo(2), Polonuevo(1), Soledad(6) y Usiacurí(1).



Atlántico con Vida

Enfermedades transmitidas por agua o alimentos. Departamento del Atlántico, semana epidemiológica 27 de 2023

Evento	Acumulado por año		Notificado semana 27	Descripción
	2022	2023		
Enfermedad transmitida por alimentos	50	50	1	Semana 27: Puerto Colombia (1). Procedentes: Galapa, Juan de Acosta, Manatí, Puerto Colombia, Sabanagrande, Santa Lucía, Soledad y Tubará.
Brotos de Enfermedad Transmitida por Alimentos (Brotos)	8	12	1	Semana 27: Sabanagrande(1). Procedentes: Manatí(2), Sabanagrande(3), Sabanalarga (2), Santa Lucía(1) y Soledad(3) y Tubará (1).
Hepatitis A	1	0	0	No se han reportado casos
Fiebre tifoidea y paratifoidea	1	1	0	Residente: Soledad(1). En estudio

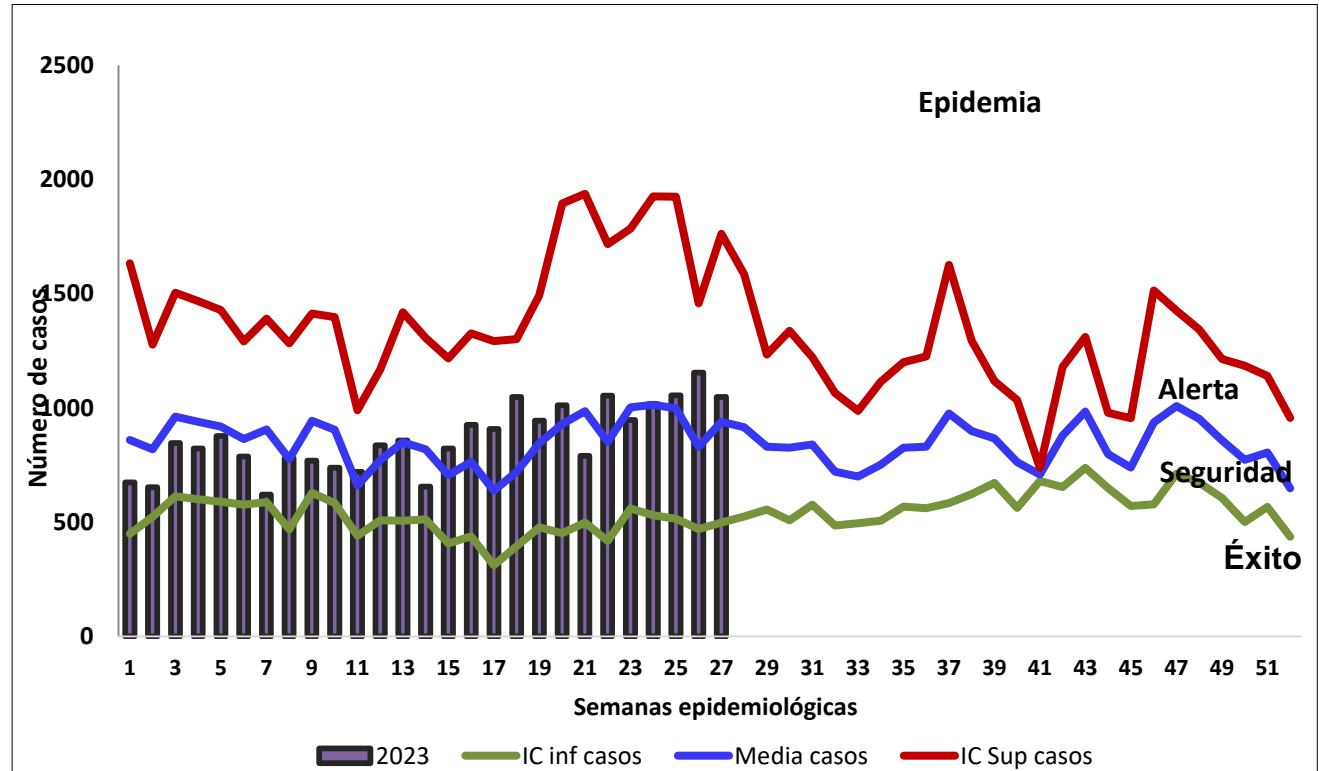


Atlántico con Vida

Incidencia de EDA en el departamento del Atlántico, semana epidemiológica 27 de 2023

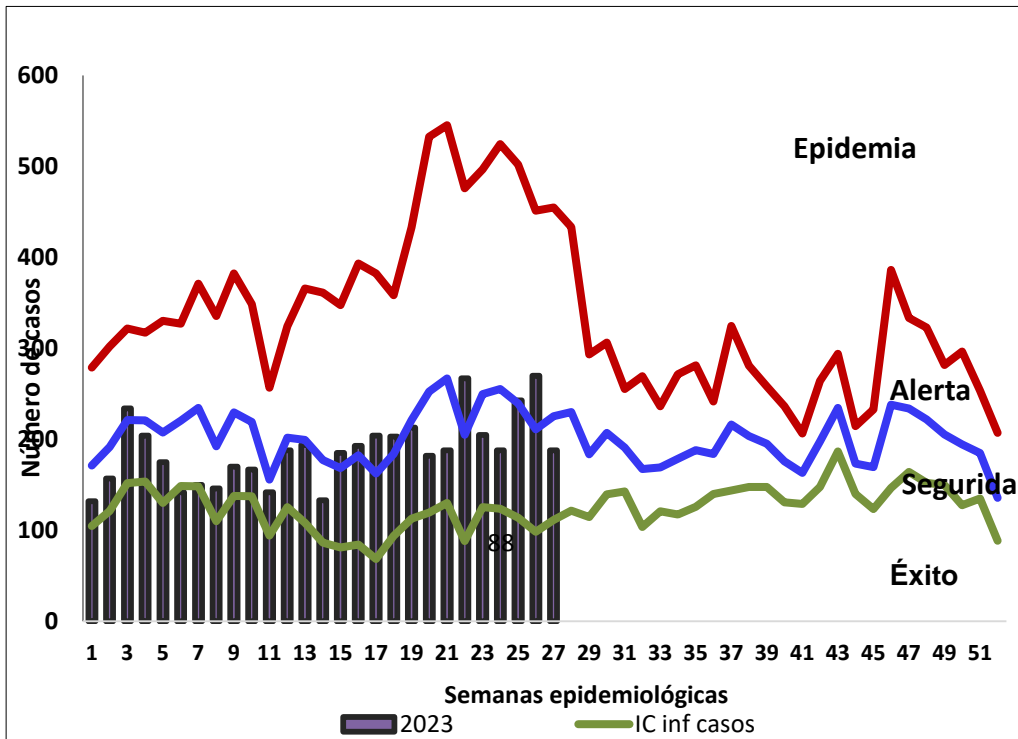
Municipio	Casos Notificados	Tasa
Puerto Colombia	1631	291.8
Repelón	674	230.3
Soledad	14363	207.3
Luruaco	493	156.1
Malambo	2152	148.0
Suan	193	147.4
Palmar de Varela	453	140.1
Santo Tomás	445	133.5
Sabanagrande	480	131.3
Ponedera	319	119.0
Polonuevo	215	105.6
Sabanalarga	787	75.5
Baranoa	499	71.4
Tubará	137	69.8
Candelaria	114	63.6
Usiacurí	74	54.1
Juan de Acosta	117	49.4
Piojó	18	24.4
Manatí	53	23.7
Campo de la Cruz	40	16.3
Galapa	96	13.7
Santa Lucía	16	9.0
Atlántico	23369	154.9

Canal endémico para EDA en población general. Departamento del Atlántico, 2023

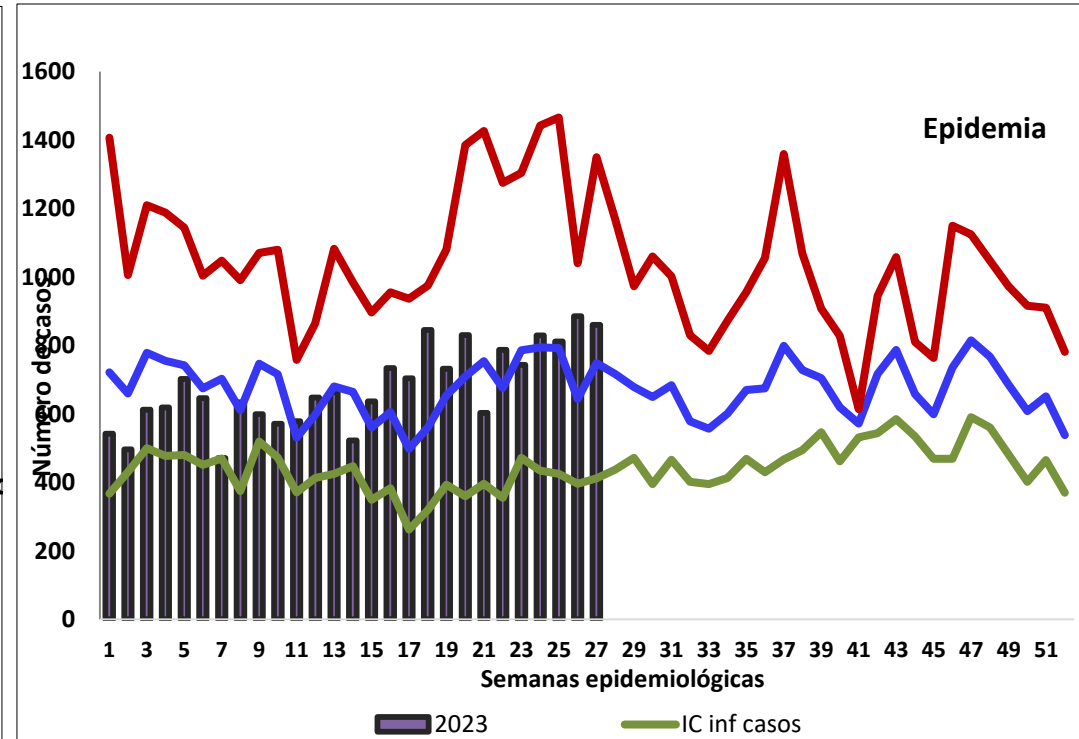


Atlántico con Vida

**Canal endémico para EDA en población menor de 5 años.
Departamento del Atlántico, 2023**



**Canal endémico para EDA en población de 5 y más años.
Departamento del Atlántico, 2023**



Atlántico con Vida

Enfermedad diarreica aguda según grupo de edad en el departamento del Atlántico, semana epidemiológica 27 de 2023

Municipio	Grupo de edad					Total
	Menores 5 años	5 a 19	20 a 39	40 a 59	Mayor de 60	
Baranoa	143	98	163	66	29	499
Campo de la Cruz	10	15	9	2	4	40
Candelaria	22	23	37	24	8	114
Galapa	24	7	8	35	22	96
Juan de Acosta	33	33	34	9	8	117
Luruaco	141	142	80	54	76	493
Malambo	250	452	764	414	272	2152
Manatí	13	34	3	1	2	53
Palmar de Varela	112	124	120	67	30	453
Piojó	1	8	8	1	0	18
Polonuevo	42	56	72	27	18	215
Ponedera	96	53	100	54	16	319
Puerto Colombia	236	506	525	246	118	1631
Repelón	209	175	170	66	54	674
Sabanagrande	47	107	184	77	65	480
Sabanalarga	243	180	154	126	84	787
Santa Lucía	3	5	7	1	0	16
Santo Tomás	93	75	135	74	68	445
Soledad	3220	2774	5610	2024	735	14363
Suan	62	60	26	22	23	193
Tubará	53	27	37	14	6	137
Usiacurí	10	30	18	6	10	74
Atlántico	5,063	4,984	8,264	3,410	1,648	23,369

Grupo de edad

Menor de 1 año:	5.2 %
1 a 4 años:	16.5 %
5 a 19 años:	21.3 %
20 a 39 años:	35.4 %
40 a 59 años:	14.6 %
60 años y más:	7.1 %



Atlántico con Vida

Eventos de interés en salud pública. Atlántico, semana epidemiológica 27 de 2023

Evento	Acumulado por año		Notificado semana 27	Descripción
	2022	2023		
Zoonosis				
Leptospirosis	21	22	0	Residentes: Galapa(1), Malambo(6), Palmar de Varela(1), Polonuevo(1), Sabanagrande(1), Santo Tomás(1) y Soledad(12).
Accidente ofídico	85	114	3	Semana 27: Manatí(1), Polonuevo(1) y Sabanalarga(1).
Agresiones por animales potencialmente transmisores de rabia	1.494	2.177	54	Semana: 27: Baranoa, Galapa, Juan de Acosta, Luruaco, Malambo, Manatí, Palmar de Varela, Piojó, Polonuevo, Puerto Colombia, Sabanagrande, Sabanalarga, Santo Tomás, Soledad, y Suan.



Atlántico con Vida

Eventos de interés en salud pública. Atlántico, semana epidemiológica 27 de 2023

Evento	Acumulado por año		Notificado semana 27	
	2022	2023		
Inmunoprevenibles				
Parotiditis	28	32	0	Residentes: Baranoa (1), Galapa(2), Juan de Acosta(2), Malambo(4),Palmar de Varela (1), Polonuevo(1), Puerto Colombia(1), Sabanagrande(1) y Soledad(19).
Meningitis Bacteriana y enfermedad meningocócica	6	4	1	Semana 27: Soledad (1) Residentes: Soledad(4)
Tos ferina	2	0	0	No se han presentado casos
Parálisis Flácida Aguda	2	3	0	Residente: Palmar de Varela(1), Soledad(1) y Usiacurí(1)



Atlántico con Vida

Eventos de interés en salud pública. Atlántico, semana epidemiológica 27 de 2023

Evento	Acumulado por año		Notificado semana 27	Descripción
	2022	2023		
Inmunoprevenibles				
Sarampión /rubéola	2	13	0	Residentes: Baranoa(2), Soledad(8),Malambo(1), Tubará(1) y Usiacurí(1). Descartados por laboratorio(11) En estudio: (2)
Evento adverso a vacunación	2	0	0	No se han presentado casos
Varicela individual	148	424	19	Semana 27: Baranoa(1),Candelaria(5), Galapa(1), Polonuevo(1), Ponedera(1), Puerto Colombia(3), Santa Lucía(1), Santo Tomás(1), y Soledad(5).
Brotos varicela	10	10	0	Procedentes: Soledad (6), Puerto Colombia(1), Baranoa(2) y Tubará (1)



Atlántico con Vida

Eventos de interés en salud pública. Atlántico, semana epidemiológica 27 de 2023

Evento	Acumulado por año		Notificado semana 27	Descripción
	2022	2023		
Salud mental				
Intento de suicidio	479	574	11	Semana 27: Candelaria(2), Juan de Acosta(1), Malambo(1), Puerto Colombia(2), Sabanagrande (1), Soledad(5).
Vigilancia en salud pública de la violencia de género e intrafamiliar	1.288	1.410	36	Semana 27: Baranoa, Candelaria, Juan de Acosta, Luruaco, Malambo, Polonuevo, Ponedera, Puerto Colombia, Repelón, Sabanagrande, Santo Tomás y Soledad.



Atlántico con Vida

Eventos de interés en salud pública. Atlántico, semana epidemiológica 27 de 2023

Evento	Acumulado por año		Notificado semana 27	Descripción
	2022	2023		
Enfermedades crónicas				
Cáncer de la mama y cuello uterino	116	141	3	Semana 27: Soledad(3).
Cáncer en menores de 18 años	8	15	0	Residentes: Baranoa(1), Galapa(1), Juan de Acosta(1), Malambo(1), Palmar de Varela(1), Polonuevo(1), Puerto Colombia(2), Sabanalarga(2) y Soledad(5).
Enfermedades huérfanas -raras	64	79	3	Semana 27: Soledad(2) y Sabanalarga(1).



Atlántico con Vida

Eventos de interés en salud pública. Atlántico, semana epidemiológica 27 de 2023

Evento	Acumulado por año		Notificado semana 27	Descripción
	2022	2023		
Maternidad segura				
Mortalidad perinatal y neonatal tardía	130	117	2	Semana 27: Juan de Acosta(1) y Malambo(1).
Defectos congénitos	28	38	1	Semana 27: Santo Tomás(1)
Morbilidad materna extrema	526	542	20	Semana 27: Candelaria(1), Galapa(1), Malambo(3), Polonuevo(1), Sabanalarga(1) y Soledad (13).
Muerte materna (Tempranas 8, Tardía 1)	6	9	1	Semana 27: Soledad(1) Residentes: Candelaria(1), Sabanagrande(1), Malambo(2) y Soledad(5).



Atlántico con Vida

Eventos de interés en salud pública. Atlántico, semana epidemiológica 27 de 2023

Evento	Acumulado por año		Notificado semana 27	Descripción
	2022	2023		
Infecciones de transmisión sexual				
Sífilis congénita	41	33	3	Semana 27: Soledad(3). Residentes: Baranoa(1), Campo de la Cruz(2),Galapa(1), Malambo(5), Polonuevo(1), Ponedera(1), Repelón (1), Sabanalarga(2), Santo Tomás(1) y Soledad(18).
Sífilis gestacional	247	205	3	Semana 27: Baranoa(1), Santo Tomás(1) y Soledad(1).
VIH/SIDA/mortalidad por SIDA	297	383	10	Semana 27 : Baranoa(1),Malambo(1), Sabanalarga(1), Santo Tomás(1) y Soledad(6).
Hepatitis B-D	42	58	1	Semana 27 : Puerto Colombia(1),



Atlántico con Vida

Eventos de interés en salud pública. Atlántico, semana epidemiológica 27 de 2023

Evento	Acumulado por año		Notificado semana 27	Descripción
	2022	2023		
Otros eventos				
Vigilancia integrada de muertes en menores de cinco años por infección respiratoria aguda, enfermedad diarreica aguda y/o desnutrición	11	6	0	Semana 27: Luruaco(1),Mort DNT. Mortalidad por desnutrición: 4 casos(Luruaco(2), Malambo(1) y Santo Tomás(1). Mortalidad por IRA: 1 caso(juan de Acosta) Mortalidad por EDA: 1 caso(Sabanalarga)
Desnutrición aguda en menores de 5 años	209	257	5	Semana 27: Sabanalarga (2) y Soledad(3).
Lepra	5	2	0	Residentes: Soledad(2)

