

Atlántico
para la Gente



GOBERNACIÓN DEL
ATLÁNTICO

Atlántico con Vida

Eventos de interés en salud pública notificados en el departamento del Atlántico, a semana epidemiológica 26 de 2023



GOBERNACIÓN DEL
ATLÁNTICO

Atlántico con Vida

Enfermedades Transmitidas por Vectores (ETV)



GOBERNACIÓN DEL
ATLÁNTICO

Atlántico con Vida

Enfermedades transmitidas por vectores, Atlántico, semana epidemiológica 01 a 26 de 2023

Evento	Acumulado por año		Notificado sem 26	Descripción
	2022	2023		
Dengue	1.068	1.367	38	Semana 26: Baranoa, Campo de la Cruz, Candelaria, Galapa, Malambo, Palmar de Varela, Polonuevo, Sabanalarga, Soledad y Usiacurí.
Dengue grave	59	25	0	Procedentes: Baranoa (2), Juan de Acosta(1), Puerto Colombia(2), Sabanalarga(1) y Soledad (19).
Mortalidad por dengue	4	0	0	No se han presentado casos
Chikungunya	0	1	0	Procedente: Galapa (1). En estudio.



Atlántico con Vida

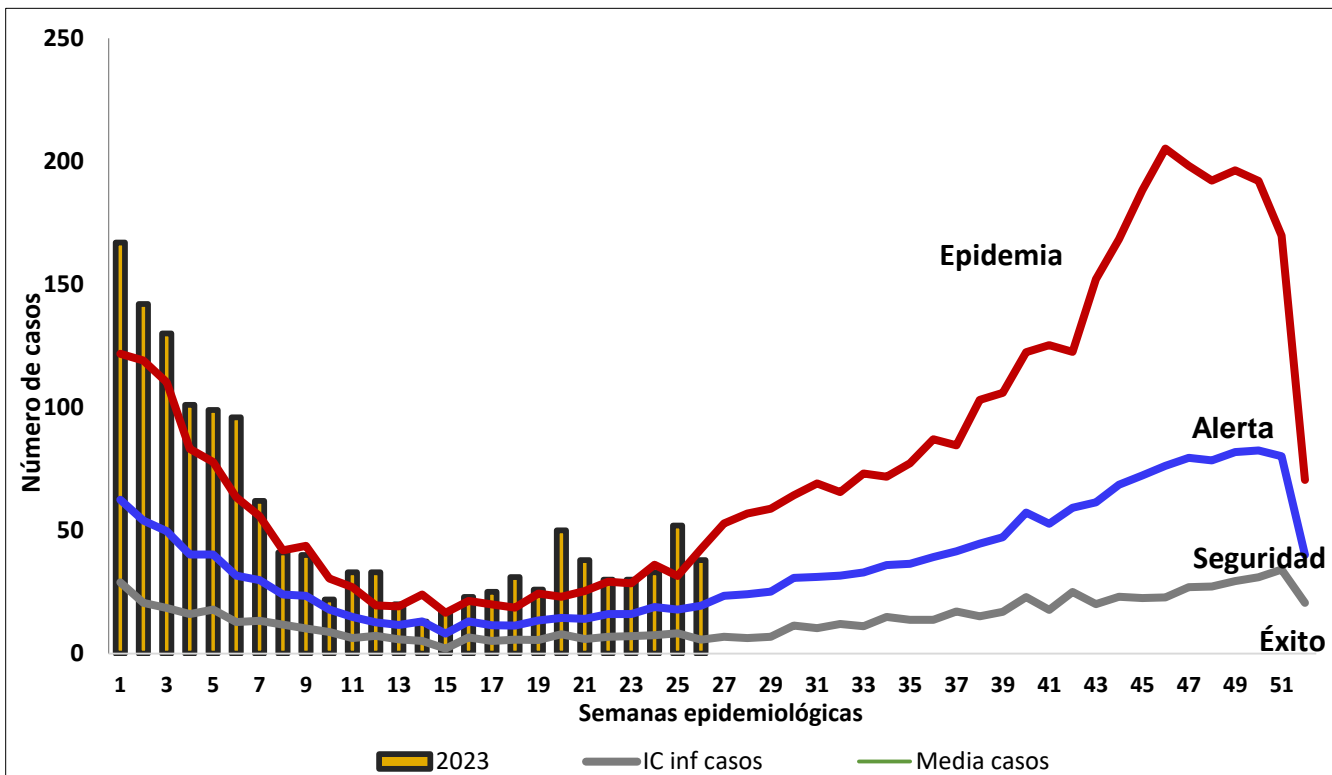
Enfermedades transmitidas por vectores, Atlántico, semana epidemiológica 01 a 25 de 2023

Evento	Acumulado por año		Notificado sem 25	Descripción
	2022	2023		
Malaria	11	18	0	Procedentes: Antioquia (3), Venezuela (2), Bolívar(1), Chocó(6), Córdoba(4), Guaviare(1) y Nariño(1).
Zika	0	1	0	Procedente: Sabanagrande (1). En estudio
Leishmaniasis	15	0	0	No se han presentado casos
Chagas	0	0	0	No se han presentado casos



Atlántico con Vida

Canal endémico del dengue y dengue grave en el departamento del Atlántico, Semana epidemiológica 26 de 2023



Dengue y dengue grave:

Total casos notificados: 2.890

Confirmados: 1.010 (34.9 %)

Casos en estudio: 382 (13.2 %)

Descartados: 1.498 (51.8 %)

Dengue grave:

Total casos notificados : 32

Confirmados: 24 (75 %)

En estudio: 1 (3.1 %)

Descartados: 7 (21.8 %)



Atlántico con Vida

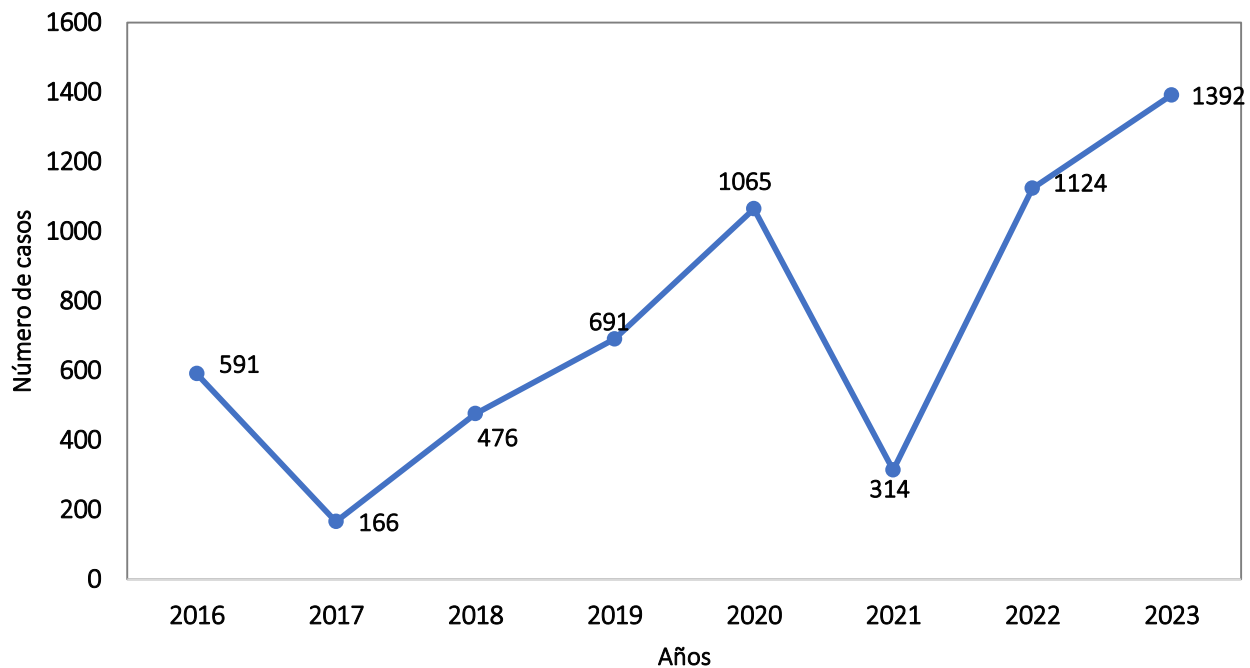
Casos de dengue y dengue grave según municipio de procedencia y clasificación final, departamento del Atlántico, semana epidemiológica 26 de 2023

Municipio	Descartados	Confirmados	En estudio	Total casos	Tasa de incidencia x 100.000 hab.
Usiacurí	22	16	25	41	299.5
Soledad	887	713	142	855	123.4
Malambo	128	86	85	171	117.6
Juan de Acosta	37	22	5	27	113.9
Galapa	129	53	14	67	96.0
Palmar de Varela	18	10	18	28	86.6
Santa Lucía	0	2	12	14	78.6
Polonuevo	17	2	12	14	68.8
Puerto Colombia	73	29	8	37	66.2
Baranoa	64	23	13	36	51.5
Ponedera	14	5	7	12	44.8
Sabanalarga	40	31	14	45	43.2
Campo de la Cruz	4	1	9	10	40.7
Candelaria	3	2	4	6	33.5
Santo Tomás	35	5	4	9	27.0
Manatí	2	3	2	5	22.4
Tubará	7	2	1	3	15.3
Sabanagrande	11	2	3	5	13.7
Repelón	0	1	3	4	13.7
Luruaco	0	2	1	3	9.5
Piojó	1	0	0	0	0.0
Suan	6	0	0	0	0.0
Atlántico	1,498	1,010	382	1,392	92.3



Atlántico con Vida

Tendencia de dengue y dengue grave en el departamento del Atlántico, semanas epidemiológica 26 de 2016 - 2023



Atlántico con Vida

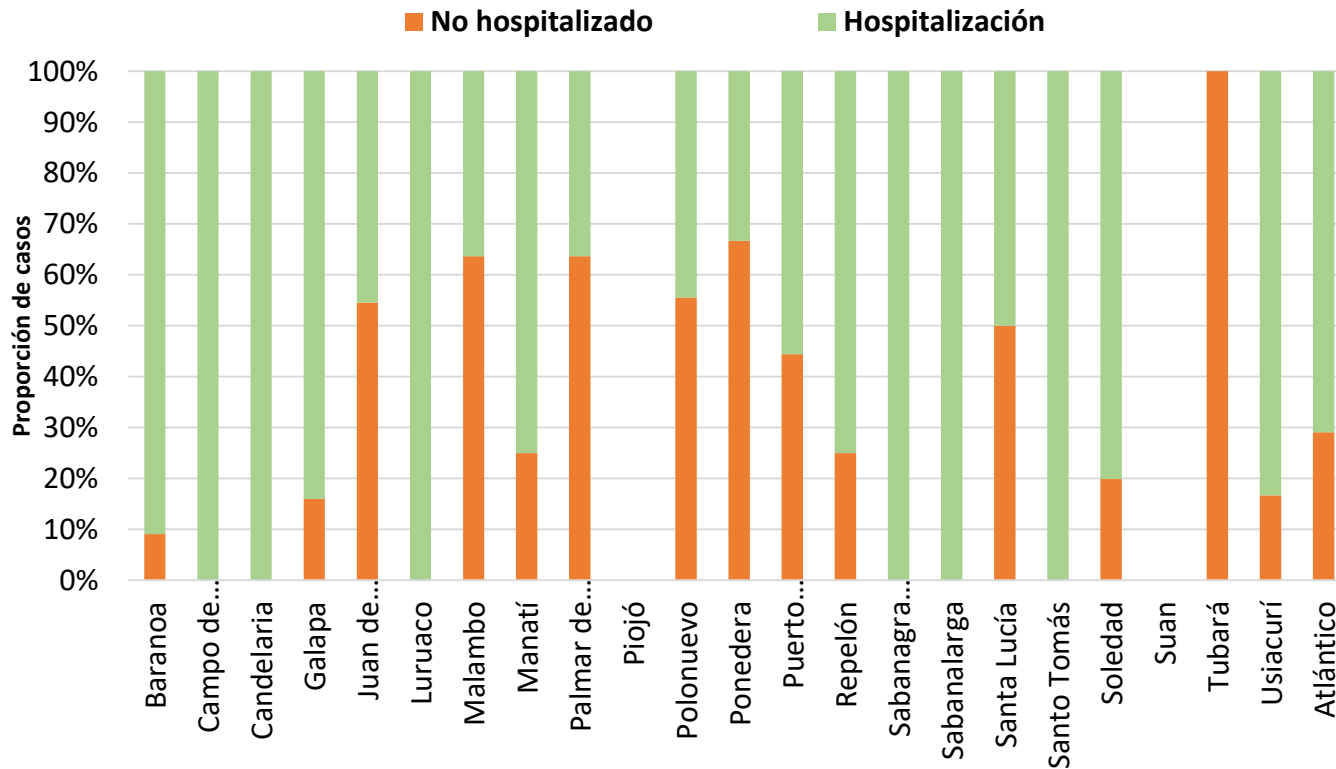
Casos de dengue y dengue grave según municipio de procedencia y clasificación final, departamento del Atlántico, semana epidemiológica 26 de 2023

Municipio	Dengue sin signos de alarma		Dengue con signos de alarma		Dengue grave		Total	
	n	%	n	%	n	%	n	%
Baranoa	12	33.3	22	61.1	2	5.6	36	2.6
Campo de la Cruz	9	0.0	1	0.0	0	0.0	10	0.7
Candelaria	4	0.0	2	0.0	0	0.0	6	0.4
Galapa	42	62.7	25	37.3	0	0.0	67	4.8
Juan de Acosta	4	14.8	22	81.5	1	3.7	27	1.9
Luruaco	0	0.0	3	0.0	0	0.0	3	0.2
Malambo	83	48.5	88	51.5	0	0.0	171	12.3
Manatí	1	0.0	4	0.0	0	0.0	5	0.4
Palmar de Varela	6	0.0	22	0.0	0	0.0	28	2.0
Piojó	0	0.0	0	0.0	0	0.0	0	0.0
Polonuevo	5	0.0	9	0.0	0	0.0	14	1.0
Ponedera	3	0.0	9	0.0	0	0.0	12	0.9
Puerto Colombia	26	70.3	9	24.3	2	0.0	37	2.7
Repelón	0	0.0	4	0.0	0	0.0	4	0.3
Sabanagrande	1	0.0	4	0.0	0	0.0	5	0.4
Sabanalarga	27	60.0	17	37.8	1	0.0	45	3.2
Santa Lucía	12	0.0	2	0.0	0	0.0	14	1.0
Santo Tomás	6	0.0	3	0.0	0	0.0	9	0.6
Soledad	479	56.0	357	41.8	19	2.2	855	61.4
Suan	0	0.0	0	0.0	0	0.0	0	0.0
Tubará	2	0.0	1	0.0	0	0.0	3	0.2
Usiacurí	23	0.0	18	0.0	0	0.0	41	2.9
Atlántico	745	53.5	622	44.7	25	1.8	1392	100.0



Atlántico con Vida

Proporción de hospitalización de casos de dengue con signos de alarma según municipio de procedencia, Atlántico, semana epidemiológica 26 de 2023



Distribución de casos

Dengue: 1.367

Dengue con signos de alarma: 622 casos (45.5 %)

Hospitalizados: 441 (70.9 %)

No Hospitalizados: 181 (29.1 %)



Atlántico con Vida

Infecciones respiratorias



GOBERNACIÓN DEL
ATLÁNTICO

Atlántico con Vida

Infecciones respiratorias, departamento del Atlántico, semanas epidemiológica 26 de 2023

Evento	Acumulado por año		Notificado semana 26	Descripción
	2022	2023		
Infección Respiratoria Aguda (IRA) en población total	55.480	88.292	4.128	Han reportado caso los 22 municipios
IRA (menores de 5 años)	19.101	25.607	1.273	Han reportado caso los 22 municipios
IRA (5 y más años)	36.349	62.685	2.855	Han reportado caso los 22 municipios



Atlántico con Vida

Infecciones respiratorias, departamento del Atlántico, semanas epidemiológica 26 de 2023

Evento	Acumulado por año		Notificado semana 26	Descripción
	2022	2023		
Tuberculosis (todas las formas)	232	263	5	Semana 26: Soledad(5).
Tuberculosis farmacorresistente	7	13	2	Semana 26: Soledad(2).
Tuberculosis extrapulmonar	17	32	1	Semana 26: Soledad(1). Residentes: Soledad (20), Campo de la Cruz(2), Galapa(1), Luruaco(2), Sabanagrande(1), Sabanalarga(1), Suan(1), Puerto Colombia(1) y Malambo(2).

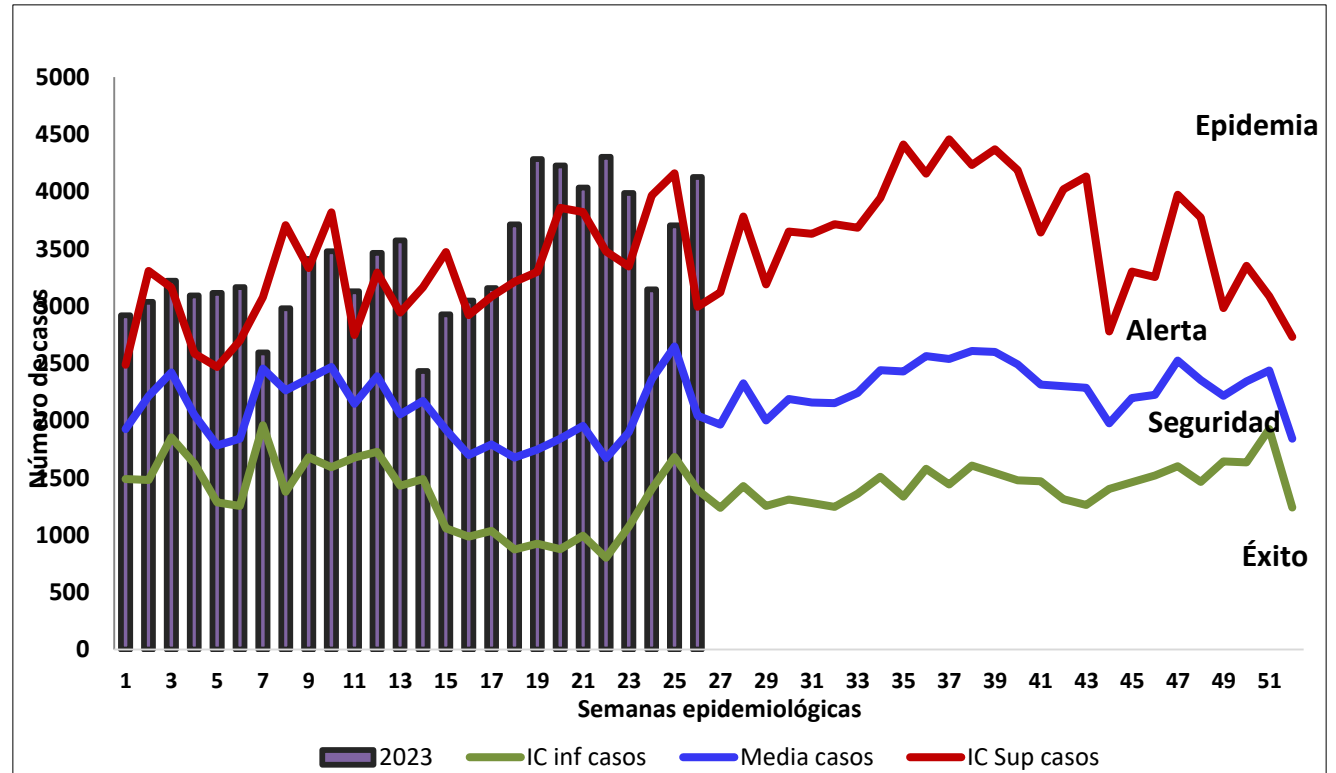


Atlántico con Vida

Incidencia de IRA en el departamento del Atlántico, semanas epidemiológica 26 de 2023

Municipio	Casos Notificados	Tasa
Puerto Colombia	6613	1183.2
Baranoa	7332	1049.7
Ponedera	2314	863.3
Tubará	1460	743.6
Repelón	1987	678.9
Soledad	46338	668.9
Sabanagrande	2032	556.0
Suan	660	504.0
Santo Tomás	1559	467.7
Juan de Acosta	1067	450.2
Sabanalarga	4499	431.7
Campo de la Cruz	1012	412.3
Galapa	2833	405.8
Manatí	805	360.4
Malambo	5074	349.0
Luruaco	885	280.2
Candelaria	444	247.9
Usiacurí	332	242.5
Polonuevo	328	161.1
Palmar de Varela	488	151.0
Piojó	86	116.5
Santa Lucía	144	80.8
Atlántico	88,292	585.4

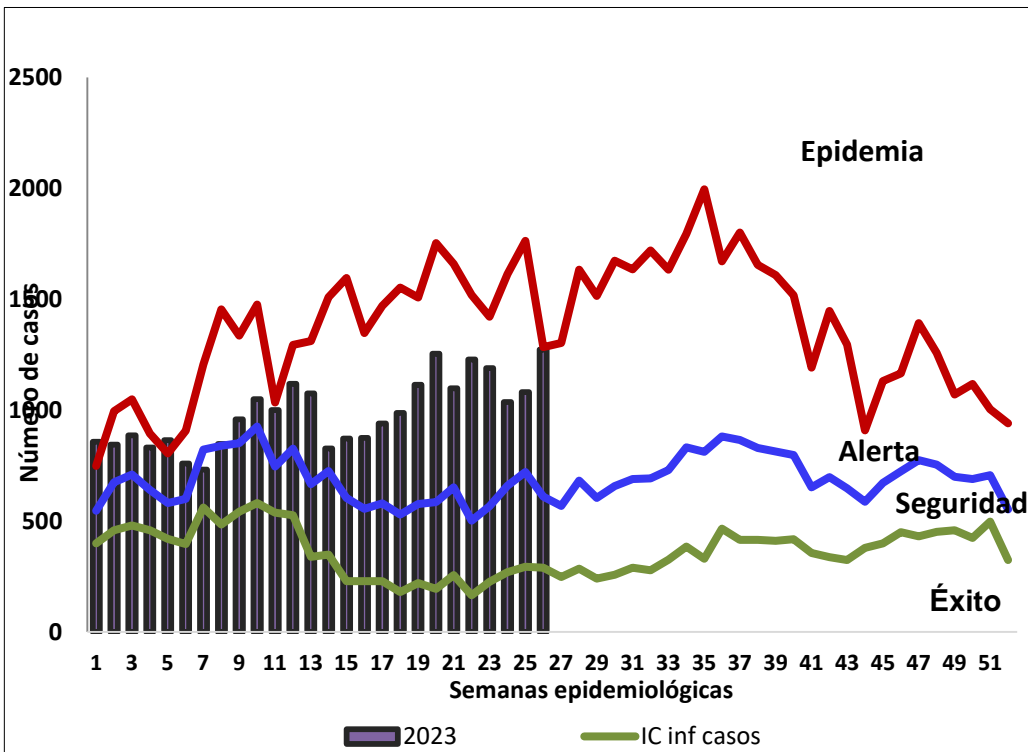
Canal endémico para IRA. Departamento del Atlántico, 2023



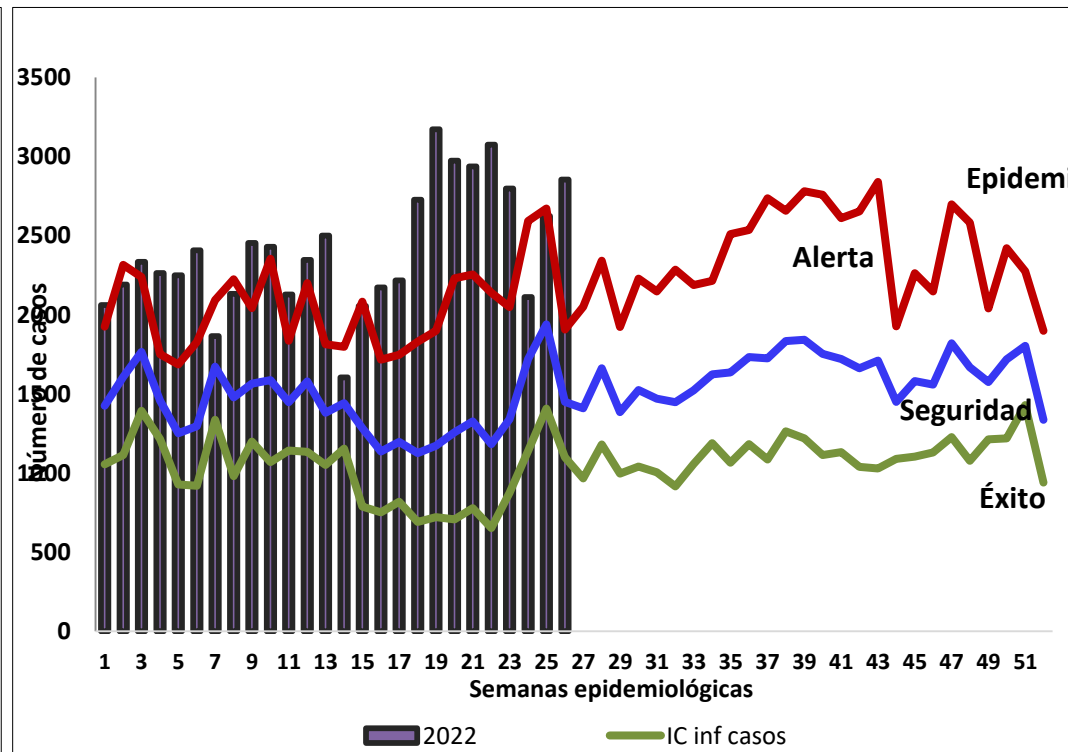
GOBERNACIÓN DEL ATLÁNTICO

Atlántico con Vida

Canal endémico para IRA en población menor de 5 años. Departamento del Atlántico, 2023



Canal endémico para IRA en población de 5 y más años. Departamento del Atlántico, 2023



Atlántico con Vida

Enfermedad respiratoria aguda según grupo de edad en el departamento del Atlántico, semana epidemiológica 26 de 2023

Municipio	Grupo de edad							Total
	Menor de 1 año	1 año	2 a 4	5 a 19	20 a 39	40 a 59	Mayor de 60	
Baranoa	747	614	1310	1861	1169	877	754	7332
Campo de la Cruz	10	74	190	322	113	147	156	1012
Candelaria	28	34	101	102	66	68	45	444
Galapa	149	182	466	587	612	510	327	2833
Juan de Acosta	96	93	191	292	167	139	89	1067
Luruaco	186	177	131	103	91	94	103	885
Malambo	176	267	579	901	1018	1128	1005	5074
Manatí	119	96	216	178	73	64	59	805
Palmar de Varela	52	80	74	110	100	35	37	488
Piojó	8	16	34	17	5	3	3	86
Polonuevo	2	27	81	119	38	35	26	328
Ponedera	275	246	491	616	362	181	143	2314
Puerto Colombia	424	369	835	1514	1649	1232	590	6613
Repelón	197	180	450	601	201	161	197	1987
Sabanagrande	83	122	261	499	360	345	362	2032
Sabanalarga	347	428	939	1295	486	510	494	4499
Santa Lucía	9	11	36	42	11	17	18	144
Santo Tomás	99	69	205	379	253	282	272	1559
Soledad	3298	2596	6267	10957	11668	7111	4441	46338
Suan	65	56	163	151	91	66	68	660
Tubará	75	71	239	371	259	212	233	1460
Usiacurí	2	18	75	105	42	36	54	332
Atlántico	6,447	5,826	13,334	21,122	18,834	13,253	9,476	88,292

Grupo de edad

Menor de 1 año:	7.3 %
1 año:	6.6 %
2 a 4 años:	15.1 %
5 a 19 años:	23.9 %
20 a 39 años:	21.3 %
40 a 59 años:	15.0 %
60 años y más:	10.7 %



Atlántico con Vida

Enfermedades transmitidas por Agua o alimentos (ETA-EDA-Hepatitis A-Fiebre Tifoidea y paratifoidea)



**GOBERNACIÓN DEL
ATLÁNTICO**

Atlántico con Vida

Enfermedades transmitidas por Agua o alimentos. Departamento del Atlántico, semana epidemiológica 26 de 2023

Evento	Acumulado por año		Notificado semana 26	Descripción
	2022	2023		
Enfermedad Diarreica Aguda (EDA) en población total	18.881	22.310	1.144	Han reportado caso los 22 municipios
EDA (menores de 5 años)	5.048	4.871	266	Han reportado caso los 22 municipios
EDA (5 y más años)	13.763	17.439	878	Han reportado caso los 22 municipios
Intoxicaciones	199	231	11	Semana 26: Baranoa(1), Campo de la Cruz(1), Galapa(1), Juan de Acosta(1), Malambo(1), Polonuevo (1), Puerto Colombia(1), Sabanagrande(1) y Soledad(4).



Atlántico con Vida

Enfermedades transmitidas por agua o alimentos. Departamento del Atlántico, semana epidemiológica 26 de 2023

Evento	Acumulado por año		Notificado semana 26	Descripción
	2022	2023		
Enfermedad transmitida por alimentos	50	48	1	Semana 26: Sabanagrande(1). Procedentes: Galapa, Juan de Acosta, Manatí, Puerto Colombia, Sabanagrande, Santa Lucía, Soledad y Tubará.
Brotos de Enfermedad Transmitida por Alimentos (Brotos)	8	12	1	Semana 26: Sabanagrande(1). Procedentes: Manatí(2), Sabanagrande(3), Sabanalarga (2), Santa Lucía(1) y Soledad(3) y Tubará (1).
Hepatitis A	1	0	0	No se han reportado casos
Fiebre tifoidea y paratifoidea	1	0	0	No se han reportado casos

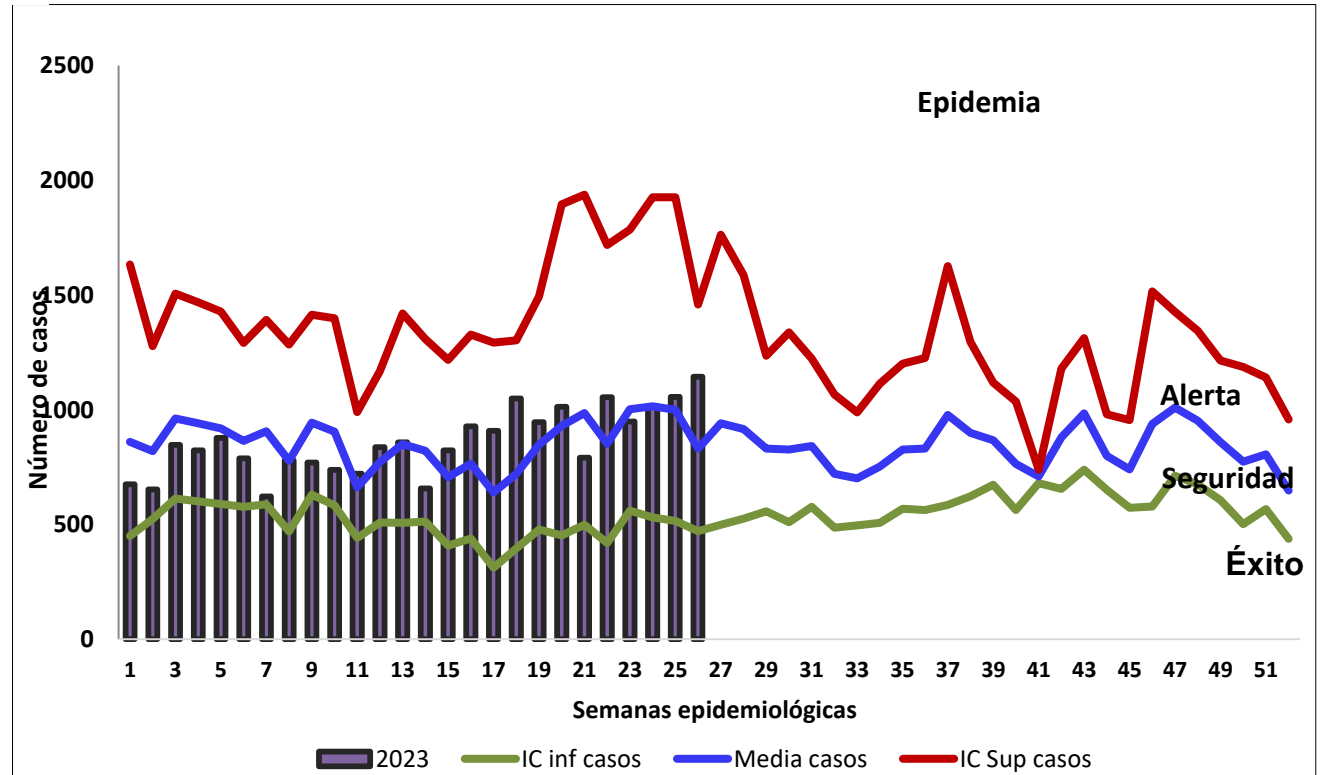


Atlántico con Vida

Incidencia de EDA en el departamento del Atlántico, semana epidemiológica 26 de 2023

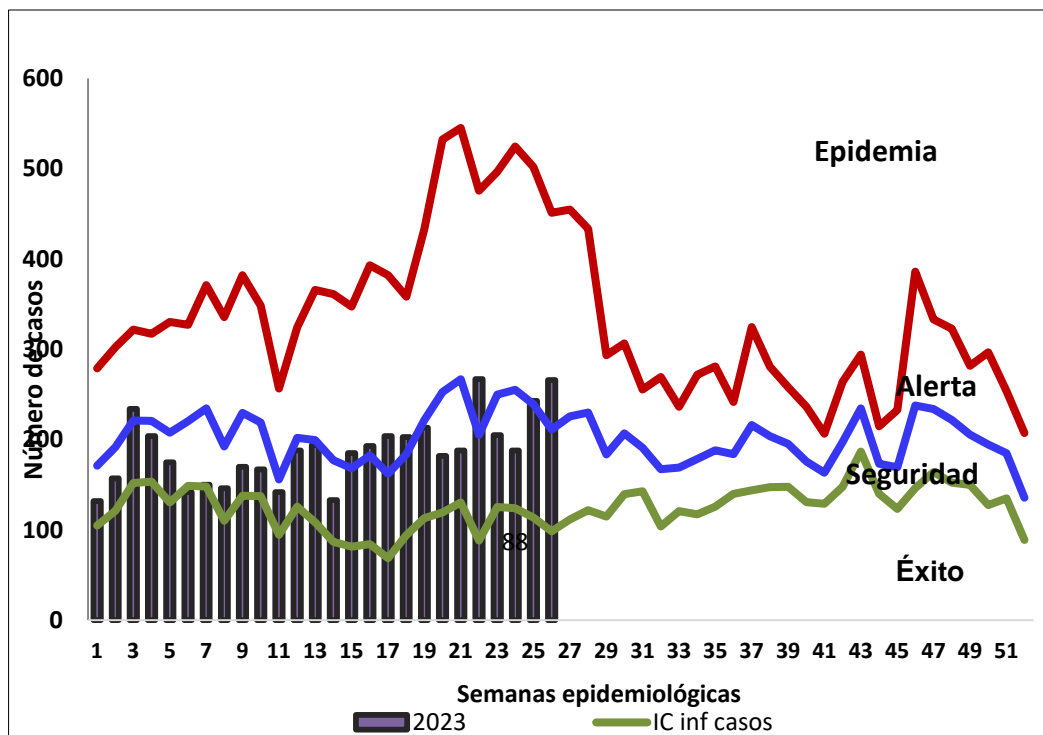
Municipio	Casos Notificados	Tasa
Puerto Colombia	1543	276.1
Repelón	627	214.2
Soledad	13664	197.2
Luruaco	489	154.8
Malambo	2118	145.7
Suan	183	139.7
Palmar de Varela	425	131.5
Santo Tomás	425	127.5
Sabanagrande	456	124.8
Ponedera	306	114.2
Polonuevo	205	100.7
Sabanalarga	762	73.1
Baranoa	485	69.4
Tubará	128	65.2
Candelaria	106	59.2
Usiacurí	69	50.4
Juan de Acosta	102	43.0
Manatí	52	23.3
Piojó	14	19.0
Campo de la Cruz	39	15.9
Galapa	96	13.7
Santa Lucía	16	9.0
Atlántico	22310	147.9

Canal endémico para EDA en población general. Departamento del Atlántico, 2023

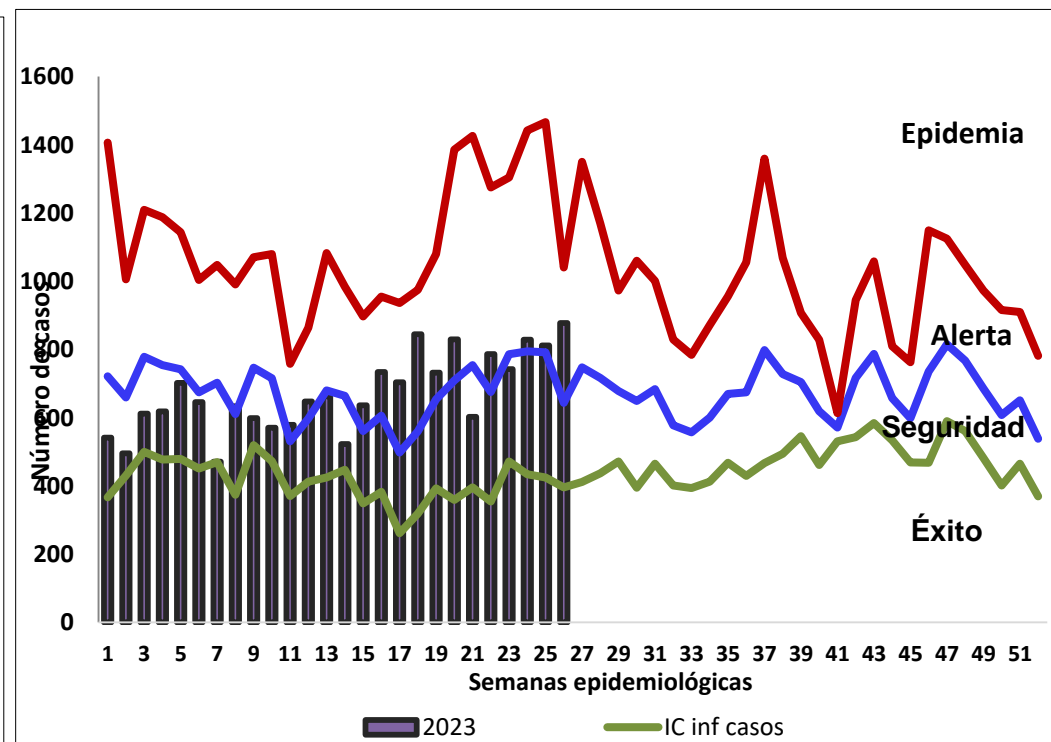


Atlántico con Vida

Canal endémico para EDA en población menor de 5 años.
Departamento del Atlántico, 2023



Canal endémico para EDA en población de 5 y más años.
Departamento del Atlántico, 2023



Atlántico con Vida

Enfermedad diarreica aguda según grupo de edad en el departamento del Atlántico, semana epidemiológica 26 de 2023

Municipio	Grupo de edad					Total
	Menores 5 años	5 a 19	20 a 39	40 a 59	Mayor de 60	
Baranoa	143	94	156	64	28	485
Campo de la Cruz	10	14	9	2	4	39
Candelaria	21	22	34	21	8	106
Galapa	24	7	8	35	22	96
Juan de Acosta	31	29	30	6	6	102
Luruaco	139	141	79	54	76	489
Malambo	242	445	756	407	268	2118
Manatí	13	33	3	1	2	52
Palmar de Varela	109	117	110	59	30	425
Piojó	1	8	5	0	0	14
Polonuevo	40	52	70	26	17	205
Ponedera	92	52	93	53	16	306
Puerto Colombia	221	474	506	230	112	1543
Repelón	200	159	156	60	52	627
Sabanagrande	44	98	177	74	63	456
Sabanalarga	233	172	150	123	84	762
Santa Lucía	3	5	7	1	0	16
Santo Tomás	89	74	125	73	64	425
Soledad	3099	2637	5337	1902	689	13664
Suan	57	56	25	22	23	183
Tubará	51	24	35	12	6	128
Usiacurí	9	28	16	6	10	69
Atlántico	4,871	4,741	7,887	3,231	1,580	22,310

Grupo de edad

Menor de 1 año:	5.2 %
1 a 4 años:	16.7 %
5 a 19 años:	21.3 %
20 a 39 años:	35.4 %
40 a 59 años:	14.5 %
60 años y más:	7.1 %



Atlántico con Vida

Eventos de interés en salud pública. Atlántico, semana epidemiológica 26 de 2023

Evento	Acumulado por año		Notificado semana 26	Descripción
	2022	2023		
Zoonosis				
Leptospirosis	20	18	0	Residentes: Galapa(1), Malambo(5), Palmar de Varela(1), Polonuevo(1), Sabanagrande(1), Santo Tomás(1) y Soledad(8).
Accidente ofídico	74	108	5	Semana 26: Baranoa(1), Sabanalarga(1), Repelón(1) y Luruaco(2).
Agresiones por animales potencialmente transmisores de rabia	1.425	2.121	67	Semana: 26: Baranoa, Campo de la Cruz, Candelaria, Galapa, Juan de Acosta, Luruaco, Malambo, Manatí, Palmar de Varela, Polonuevo, Ponedera, Puerto Colombia, Sabanagrande, Sabanalarga, Santa Lucía, Soledad, Suan, Tubará y Usiacurí.



Atlántico con Vida

Eventos de interés en salud pública. Atlántico, semana epidemiológica 26 de 2023

Evento	Acumulado por año		Notificado semana 26	
	2022	2023		
Inmunoprevenibles				
Parotiditis	27	31	0	Residentes: Baranoa (1), Galapa(2), Juan de Acosta(1), Malambo(4),Palmar de Varela (1), Polonuevo(1), Puerto Colombia(1), Sabanagrande(1) y Soledad(19).
Meningitis Bacteriana y enfermedad meningocócica	4	3	2	Semana 26 Soledad (2) Residentes: Soledad(3)
Tos ferina	2	0	0	No se han presentado casos
Parálisis Flácida Aguda	2	3	0	Residente: Palmar de Varela(1), Soledad(1) y Usicurí(1)



Atlántico con Vida

Eventos de interés en salud pública. Atlántico, semana epidemiológica 26 de 2023

Evento	Acumulado por año		Notificado semana 26	Descripción
	2022	2023		
Inmunoprevenibles				
Sarampión /rubéola	2	13	0	Residentes: Baranoa(2), Soledad(8),Malambo(1), Tubará(1) y Usiacurí(1). Descartados por laboratorio(10) En estudio: (3)
Evento adverso a vacunación	2	1	1	Semana 26: Galapa(1) En estudio
Varicela individual	145	392	22	Semana 26: Baranoa(1),Juan de Acosta(1), Galapa(1), Puerto Colombia(6), Sabanalarga(1) y Soledad(12).
Brotos varicela	9	10	0	Procedentes: Soledad (6), Puerto Colombia(1), Baranoa(2) y Tubará(1)



Atlántico con Vida

Eventos de interés en salud pública. Atlántico, semana epidemiológica 26 de 2023

Evento	Acumulado por año		Notificado semana 26	Descripción
	2022	2023		
Salud mental				
Intento de suicidio	451	560	12	Semana 26: Malambo(3), Palmar de Varela(1), Puerto Colombia(2), Repelón(1), Soledad(5).
Vigilancia en salud pública de la violencia de género e intrafamiliar	1.230	1.372	35	Semana 26: Baranoa, Galapa, Juan de Acosta, Malambo, Polonuevo, Ponedera, Puerto Colombia, , Sabanalarga, Santo Tomás y Soledad.



Atlántico con Vida

Eventos de interés en salud pública. Atlántico, semana epidemiológica 26 de 2023

Evento	Acumulado por año		Notificado semana 26	Descripción
	2022	2023		
Enfermedades crónicas				
Cáncer de la mama y cuello uterino	108	138	7	Semana 26: Campo de la Cruz(1), Juan de Acosta(1), Malambo(1), Sabanalarga(2) y Soledad(2).
Cáncer en menores de 18 años	8	15	0	Residentes: Baranoa(1), Galapa(1), Juan de Acosta(1), Malambo(1), Palmar de Varela(1), Polonuevo(1), Puerto Colombia(2), Sabanalarga(2) y Soledad(5).
Enfermedades huérfanas -raras	55	76	2	Semana 26: Soledad(2).



Atlántico con Vida

Eventos de interés en salud pública. Atlántico, semana epidemiológica 26 de 2023

Evento	Acumulado por año		Notificado semana 26	Descripción
	2022	2023		
Maternidad segura				
Mortalidad perinatal y neonatal tardía	125	113	0	Residentes: Baranoa, Campo de la Cruz, Candelaria, Galapa, Juan de Acosta, Luruaco, Malambo, Manatí, Palmar de Varela, Polonuevo, Puerto Colombia, Repelón, Sabanagrande, Sabanalarga, Santa Lucía, Santo Tomás y Soledad.
Defectos congénitos	27	42	1	Semana 26: Soledad(1)
Morbilidad materna extrema	497	542	20	Semana 26: Candelaria(1), Galapa(1), Malambo(3), Polonuevo(1), Sabanalarga(1) y Soledad (13).
Muerte materna (Tempranas 7, Tardía 1)	5	8	1	Semana 26: Soledad(1) Residentes: Candelaria(1), Sabanagrande(1), Malambo(2) y Soledad(4).



Atlántico con Vida

Eventos de interés en salud pública. Atlántico, semana epidemiológica 26 de 2023

Evento	Acumulado por año		Notificado semana 26	Descripción
	2022	2023		
Infecciones de transmisión sexual				
Sífilis congénita	40	30	3	Semana 26: Malambo(1), Sabanalarga(1) y Soledad(1). Residentes: Baranoa(1), Campo de la Cruz(2),Galapa(1), Malambo(5), Polonuevo(1), Ponedera(1), Repelón (1), Sabanalarga(2), Santo Tomás(1) y Soledad(15).
Sífilis gestacional	243	200	5	Semana 26: Baranoa(1), Ponedera(1), Sabanalarga(1), Santo Tomás(1) y Soledad(6).
VIH/SIDA/mortalidad por SIDA	288	367	9	Semana 26 : Candelaria(1), Galapa(1), Sabanalarga(1) y Soledad(6).
Hepatitis B-D	41	57	3	Semana 26 : Soledad (2) y Sabanalarga(1),



Atlántico con Vida

Eventos de interés en salud pública. Atlántico, semana epidemiológica 26 de 2023

Evento	Acumulado por año		Notificado semana 26	Descripción
	2022	2023		
Otros eventos				
Vigilancia integrada de muertes en menores de cinco años por infección respiratoria aguda, enfermedad diarreica aguda y/o desnutrición	10	6	0	Mortalidad por desnutrición: 4 casos(Campo de la Cruz, Luruaco, Malambo y Santo Tomás). Mortalidad por IRA: 1 caso(juan de Acosta) Mortalidad por EDA: 1 caso(Sabanalarga)
Desnutrición aguda en menores de 5 años	190	258	12	Semana 26: Malambo(4), Palmar de Varela (1), Sabanalarga(1), Santa Lucía(2) y Soledad(4).
Lepra	4	2	0	Residentes: Soledad(2)

