

Atlántico
para la Gente



GOBERNACIÓN DEL
ATLÁNTICO

Atlántico con Vida

Eventos de interés en salud pública notificados en el departamento del Atlántico, a semana epidemiológica 25 de 2023



GOBERNACIÓN DEL
ATLÁNTICO

Atlántico con Vida

Enfermedades Transmitidas por Vectores (ETV)



GOBERNACIÓN DEL
ATLÁNTICO

Atlántico con Vida

Enfermedades transmitidas por vectores, Atlántico, semana epidemiológica 01 a 25 de 2023

Evento	Acumulado por año		Notificado sem 25	Descripción
	2022	2023		
Dengue	1.018	1.321	34	Semana 25: Baranoa, Campo de la Cruz, Candelaria, Galapa, Juan de Acosta, Malambo, Palmar de Varela, Polonuevo, Santa Lucía, Soledad, Tubará y Usiacurí.
Dengue grave	56	25	0	Procedentes: Baranoa (2), Galapa(1), Juan de Acosta(1), Malambo(1), Puerto Colombia(2), Sabanalarga(1) y Soledad (19).
Mortalidad por dengue	3	0	0	No se han presentado casos
Chikungunya	0	1	0	Procedente: Galapa (1). En estudio.



Atlántico con Vida

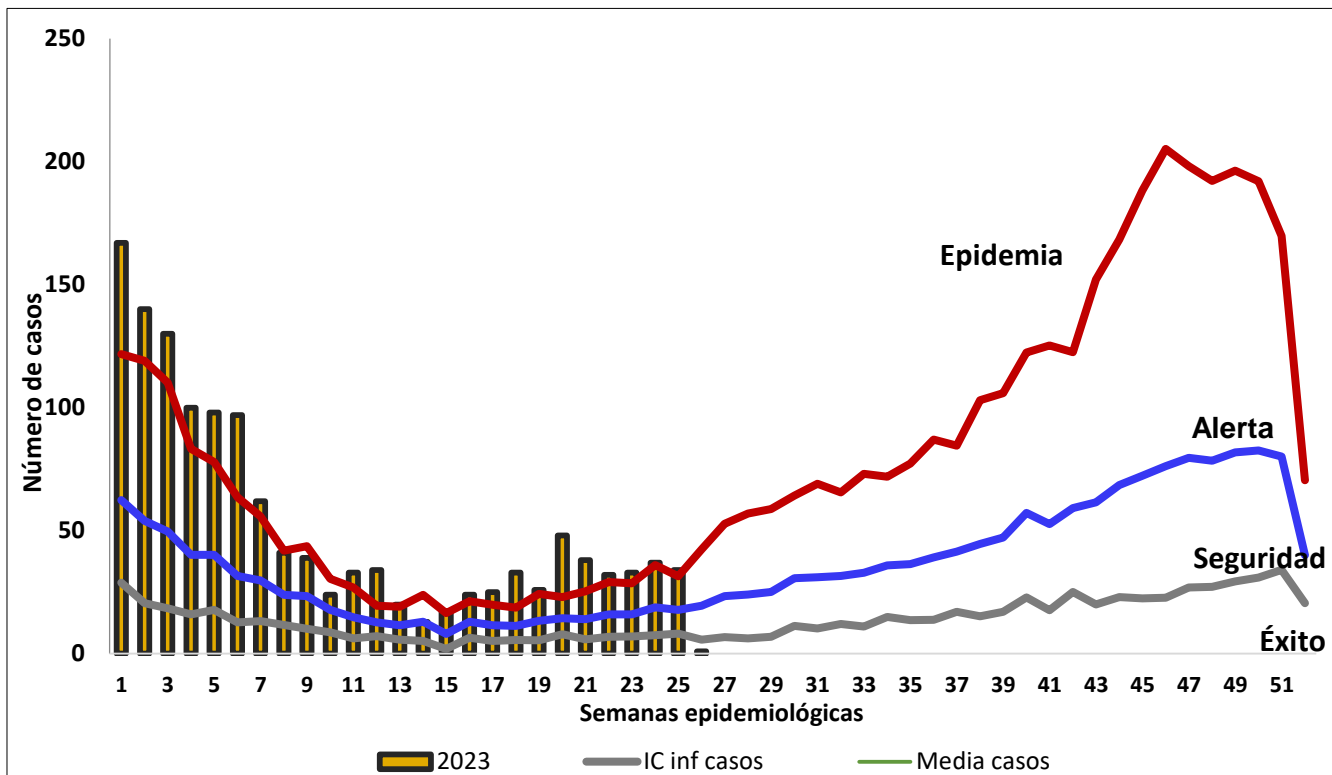
Enfermedades transmitidas por vectores, Atlántico, semana epidemiológica 01 a 25 de 2023

Evento	Acumulado por año		Notificado sem 25	Descripción
	2022	2023		
Malaria	10	18	0	Procedentes: Antioquia (3), Bolívar(3), Chocó(6), Córdoba(4), Guaviare(1) y Nariño(1).
Zika	0	1	0	Procedente: Sabanagrande (1). En estudio
Leishmaniasis	15	1	0	Procedente: Piojó (1).
Chagas	0	0	0	No se han presentado casos



Atlántico con Vida

Canal endémico del dengue y dengue grave en el departamento del Atlántico, Semana epidemiológica 25 de 2023



Dengue y dengue grave:

Total casos notificados: 2.801

Confirmados: 995 (35.5 %)

Casos en estudio: 351 (12.5 %)

Descartados: 1.455 (51.9 %)

Dengue grave:

Total casos notificados : 31

Confirmados: 24 (77.4 %)

En estudio: 1 (3.2 %)

Descartados: 6 (19.3 %)



Atlántico con Vida

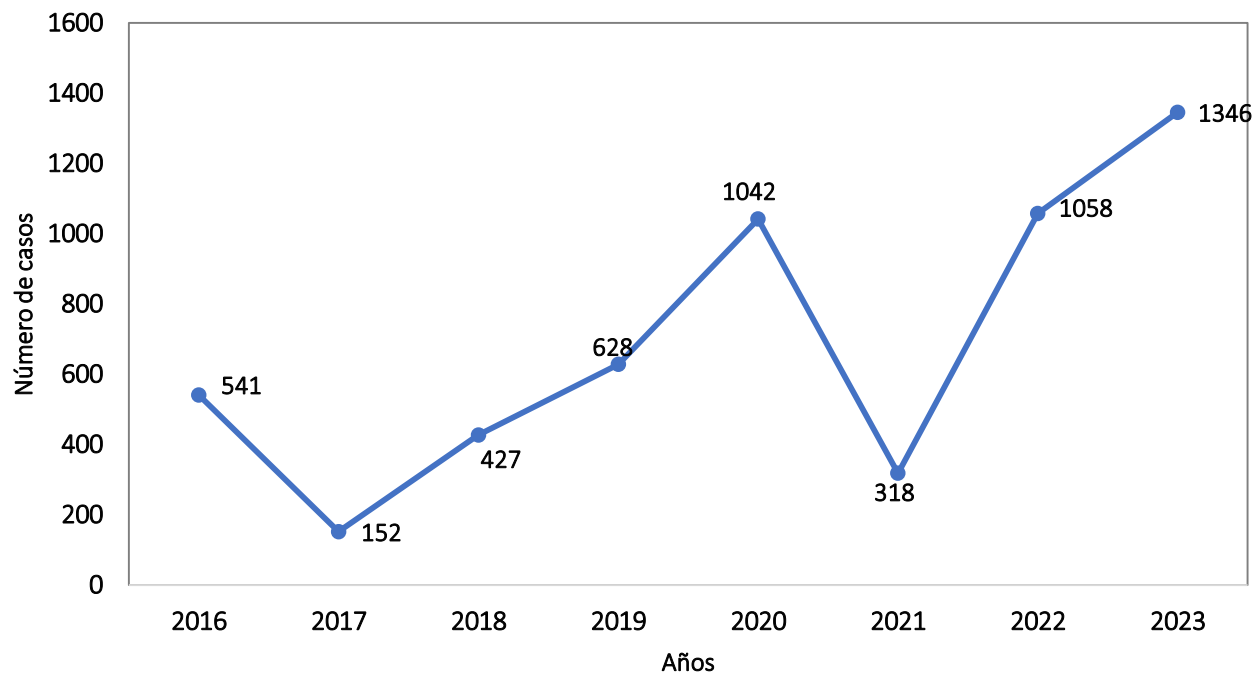
Casos de dengue y dengue grave según municipio de procedencia y clasificación final, departamento del Atlántico, semana epidemiológica 25 de 2023

Municipio	Descartados	Confirmados	En estudio	Total casos	Tasa de incidencia x 100.000 hab.
Usiacurí	21	13	14	27	197.2
Juan de Acosta	21	20	22	42	177.2
Soledad	873	709	137	846	122.1
Malambo	127	82	79	161	110.7
Galapa	125	52	7	59	84.5
Santa Lucía	0	2	12	14	78.6
Palmar de Varela	18	10	15	25	77.3
Puerto Colombia	73	28	9	37	66.2
Polonuevo	17	2	8	10	49.1
Baranoa	60	23	9	32	45.8
Ponedera	14	5	7	12	44.8
Sabanalarga	39	31	12	43	41.3
Candelaria	3	2	3	5	27.9
Santo Tomás	35	4	4	8	24.0
Tubará	6	2	2	4	20.4
Campo de la Cruz	4	1	4	5	20.4
Manatí	2	3	1	4	17.9
Sabanagrande	11	3	2	5	13.7
Repelón	0	1	2	3	10.2
Luruaco	0	2	1	3	9.5
Suan	5	0	1	1	7.6
Piojó	1	0	0	0	0.0
Atlántico	1,455	995	351	1,346	89.2



Atlántico con Vida

Tendencia de dengue y dengue grave en el departamento del Atlántico, semanas epidemiológica 25 de 2016 - 2023



Atlántico con Vida

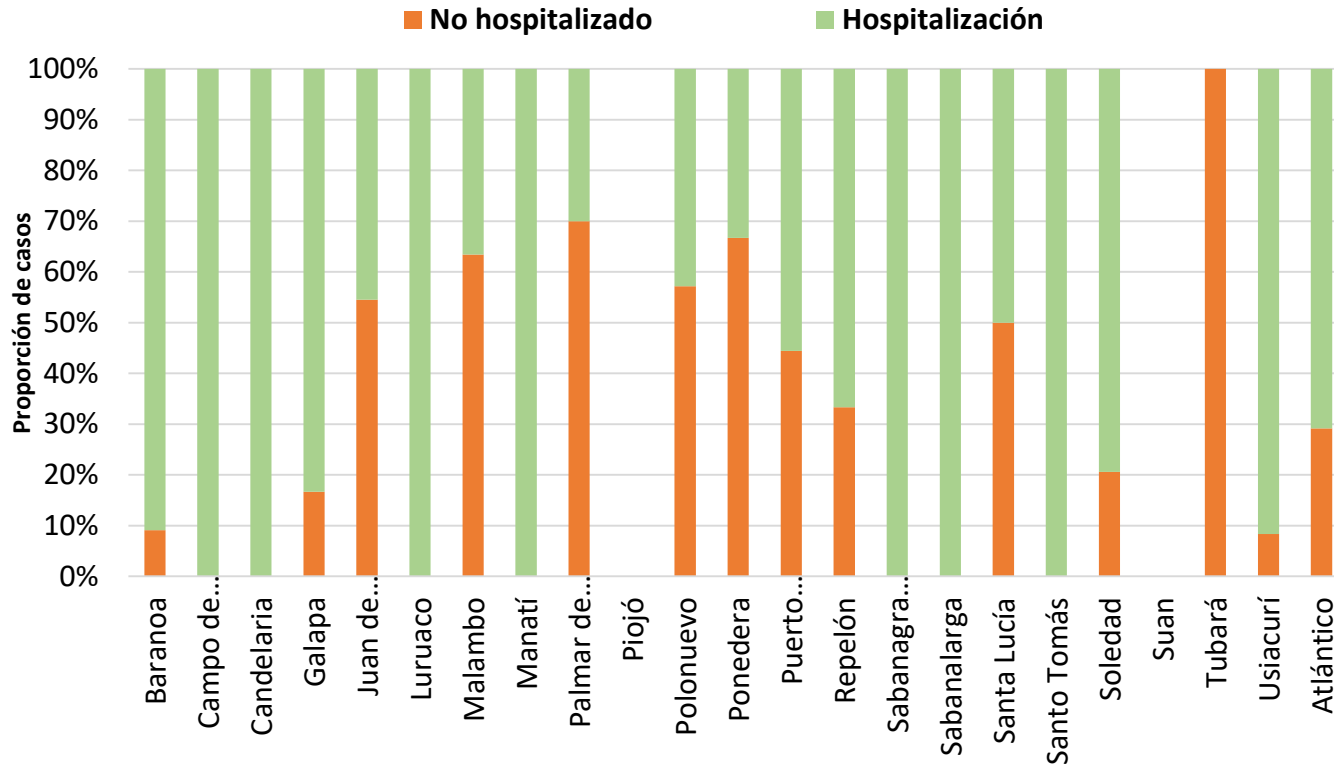
Casos de dengue y dengue grave según municipio de procedencia y clasificación final, departamento del Atlántico, semana epidemiológica 25 de 2023

Municipio	Dengue sin signos de alarma		Dengue con signos de alarma		Dengue grave		Total	
	n	%	n	%	n	%	n	%
Baranoa	8	25.0	22	68.8	2	6.3	32	2.4
Campo de la Cruz	4	0.0	1	0.0	0	0.0	5	0.4
Candelaria	3	0.0	2	0.0	0	0.0	5	0.4
Galapa	35	59.3	24	40.7	0	0.0	59	4.4
Juan de Acosta	19	45.2	22	52.4	1	2.4	42	3.1
Luruaco	0	0.0	3	0.0	0	0.0	3	0.2
Malambo	79	49.1	82	50.9	0	0.0	161	12.0
Manatí	1	0.0	3	0.0	0	0.0	4	0.3
Palmar de Varela	5	0.0	20	0.0	0	0.0	25	1.9
Piojó	0	0.0	0	0.0	0	0.0	0	0.0
Polonuevo	3	0.0	7	0.0	0	0.0	10	0.7
Ponedera	3	0.0	9	0.0	0	0.0	12	0.9
Puerto Colombia	26	70.3	9	24.3	2	0.0	37	2.7
Repelón	0	0.0	3	0.0	0	0.0	3	0.2
Sabanagrande	1	0.0	4	0.0	0	0.0	5	0.4
Sabanalarga	25	58.1	17	39.5	1	0.0	43	3.2
Santa Lucía	12	0.0	2	0.0	0	0.0	14	1.0
Santo Tomás	6	0.0	2	0.0	0	0.0	8	0.6
Soledad	472	55.8	355	42.0	19	2.2	846	62.9
Suan	1	0.0	0	0.0	0	0.0	1	0.1
Tubará	3	0.0	1	0.0	0	0.0	4	0.3
Usiacurí	15	0.0	12	0.0	0	0.0	27	2.0
Atlántico	721	53.6	600	44.6	25	1.9	1346	100.0



Atlántico con Vida

Proporción de hospitalización de casos de dengue con signos de alarma según municipio de procedencia, Atlántico, semana epidemiológica 25 de 2023



Distribución de casos

Dengue: 1.321

Dengue con signos de alarma: 600 casos (45.4 %)

Hospitalizados: 425 (70.8 %)

No Hospitalizados: 175 (29.1 %)



Atlántico con Vida

Infecciones respiratorias



GOBERNACIÓN DEL
ATLÁNTICO

Atlántico con Vida

Infecciones respiratorias, departamento del Atlántico, semanas epidemiológica 25 de 2023

Evento	Acumulado por año		Notificado semana 25	Descripción
	2022	2023		
Infección Respiratoria Aguda (IRA) en población total	53.297	84.161	3.705	Han reportado caso los 22 municipios
IRA (menores de 5 años)	18.346	24.333	1.081	Han reportado caso los 22 municipios
IRA (5 y más años)	34.921	59.828	2.624	Han reportado caso los 22 municipios



Atlántico con Vida

Infecciones respiratorias, departamento del Atlántico, semanas epidemiológica 25 de 2023

Evento	Acumulado por año		Notificado semana 25	Descripción
	2022	2023		
Tuberculosis (todas las formas)	225	248	3	Semana 25: Soledad(3).
Tuberculosis farmacorresistente	7	6	0	Residentes: Malambo(1), Puerto Colombia(1) y Soledad (4).
Tuberculosis extrapulmonar	17	30	0	Residentes: Soledad (18), Campo de la Cruz(2), Galapa(1), Luruaco(2), Sabanagrande(1), Sabanalarga(1), Suan(1), Puerto Colombia(1) y Malambo(2).

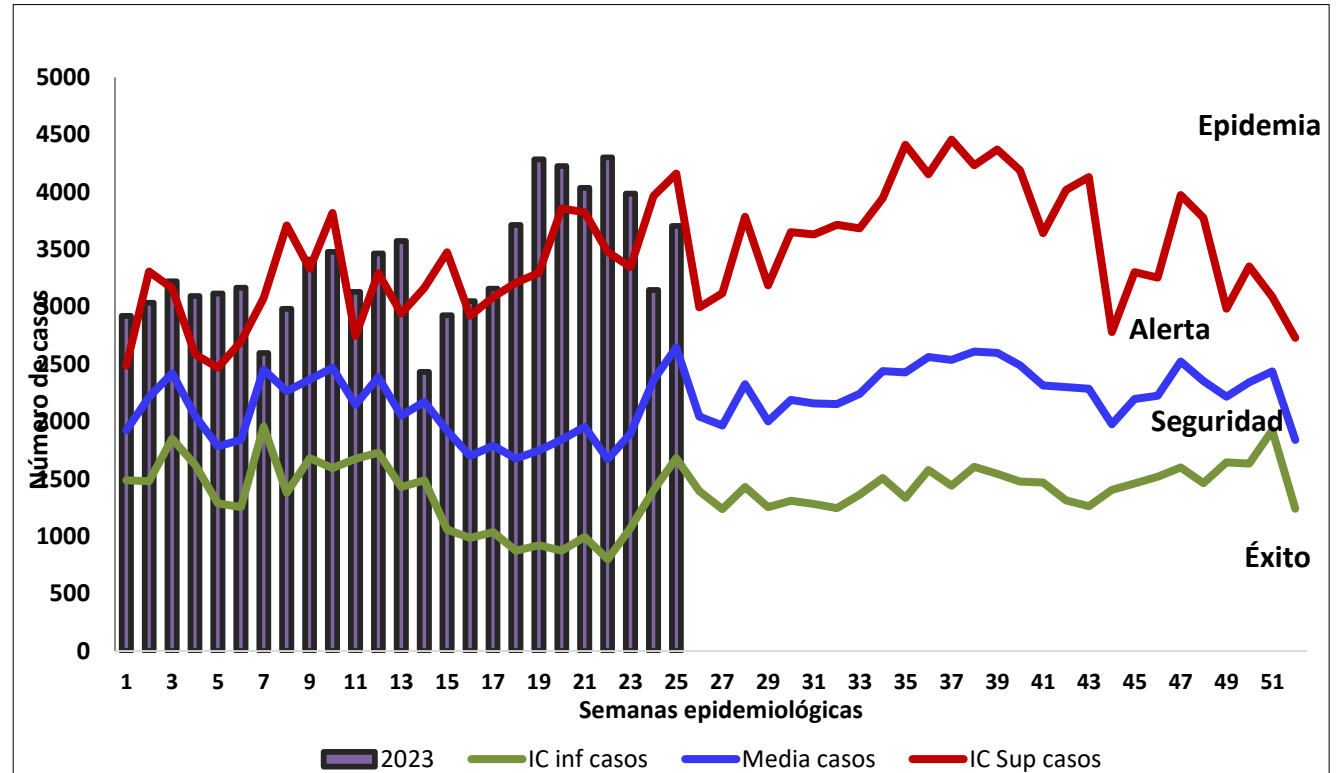


Atlántico con Vida

Incidencia de IRA en el departamento del Atlántico, semanas epidemiológica 25 de 2023

Municipio	Casos Notificados	Tasa
Puerto Colombia	6265	1121.0
Baranoa	6992	1001.0
Ponedera	2187	816.0
Tubará	1431	728.9
Repelón	1873	639.9
Soledad	44050	635.8
Sabanagrande	1959	536.0
Suan	593	452.8
Santo Tomás	1508	452.4
Sabanalarga	4360	418.4
Juan de Acosta	991	418.1
Galapa	2830	405.3
Campo de la Cruz	968	394.4
Manatí	784	351.0
Malambo	4815	331.2
Luruaco	856	271.1
Usiacurí	321	234.5
Candelaria	417	232.8
Polonuevo	297	145.9
Palmar de Varela	462	142.9
Piojó	82	111.1
Santa Lucía	120	67.4
Atlántico	84,161	558.0

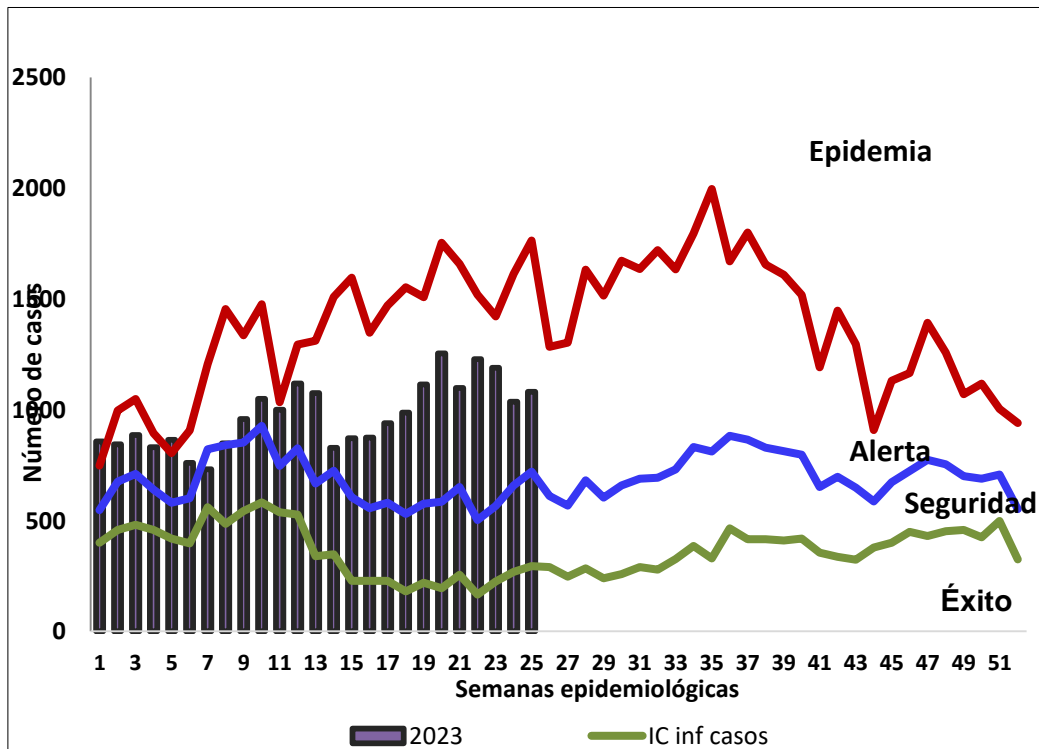
Canal endémico para IRA. Departamento del Atlántico, 2023



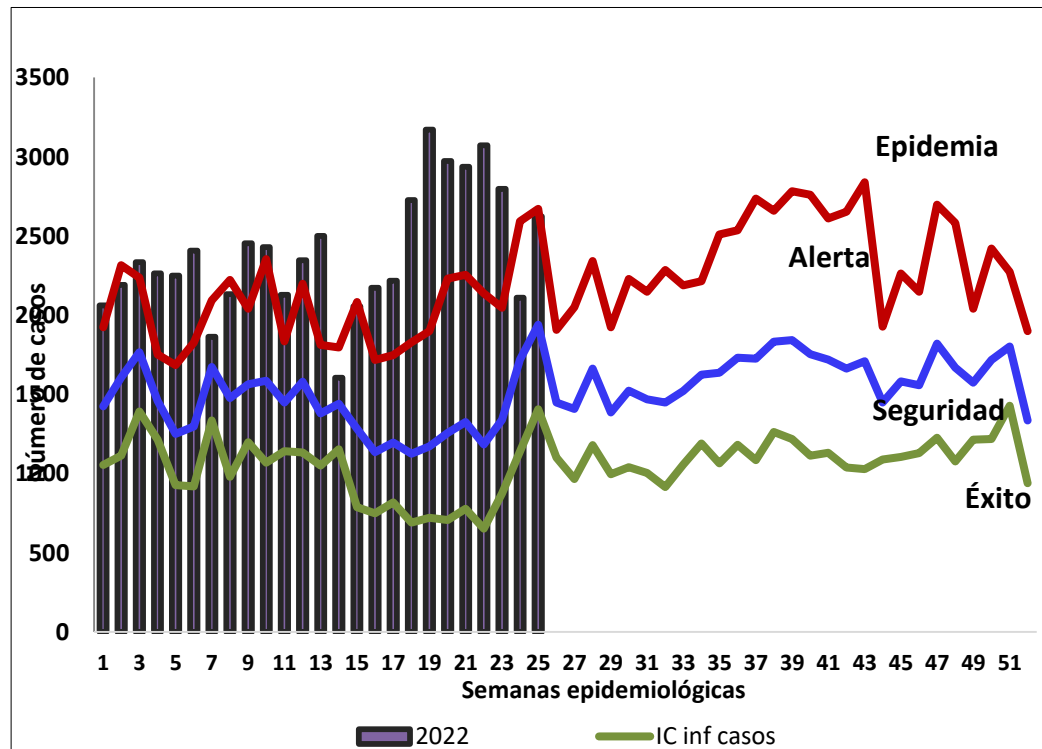
GOBERNACIÓN DEL ATLÁNTICO

Atlántico con Vida

Canal endémico para IRA en población menor de 5 años. Departamento del Atlántico, 2023



Canal endémico para IRA en población de 5 y más años. Departamento del Atlántico, 2023



Atlántico con Vida

Enfermedad respiratoria aguda según grupo de edad en el departamento del Atlántico, semana epidemiológica 25 de 2023

Municipio	Grupo de edad							Total
	Menor de 1 año	1 año	2 a 4	5 a 19	20 a 39	40 a 59	Mayor de 60	
Baranoa	723	589	1249	1764	1117	827	723	6992
Campo de la Cruz	10	70	181	304	108	142	153	968
Candelaria	26	31	96	96	60	65	43	417
Galapa	149	181	464	587	612	510	327	2830
Juan de Acosta	87	86	175	274	157	131	81	991
Luruaco	184	173	127	98	88	91	95	856
Malambo	168	263	561	863	981	1072	907	4815
Manatí	118	96	206	173	71	63	57	784
Palmar de Varela	49	72	68	104	99	34	36	462
Piojó	8	16	32	15	5	3	3	82
Polonuevo	2	27	76	106	32	33	21	297
Ponedera	261	233	466	588	341	171	127	2187
Puerto Colombia	397	344	790	1455	1550	1170	559	6265
Repelón	184	171	424	562	189	150	193	1873
Sabanagrande	79	118	247	479	351	333	352	1959
Sabanalarga	337	403	906	1255	481	501	477	4360
Santa Lucía	7	8	30	37	8	15	15	120
Santo Tomás	97	66	200	377	242	266	260	1508
Soledad	3107	2434	5914	10529	11154	6755	4157	44050
Suan	62	52	160	131	69	57	62	593
Tubará	74	69	235	365	248	209	231	1431
Usiacurí	2	18	75	101	41	34	50	321
Atlántico	6,131	5,520	12,682	20,263	18,004	12,632	8,929	84,161

Grupo de edad

Menor de 1 año:	7.3 %
1 año:	6.6 %
2 a 4 años:	15.1 %
5 a 19 años:	24.1 %
20 a 39 años:	21.4 %
40 a 59 años:	15.0 %
60 años y más:	10.6 %



Atlántico con Vida

Enfermedades transmitidas por Agua o alimentos (ETA-EDA-Hepatitis A-Fiebre Tifoidea y paratifoidea)



**GOBERNACIÓN DEL
ATLÁNTICO**

Atlántico con Vida

Enfermedades transmitidas por Agua o alimentos. Departamento del Atlántico, semana epidemiológica 25 de 2023

Evento	Acumulado por año		Notificado semana 25	Descripción
	2022	2023		
Enfermedad Diarreica Aguda (EDA) en población total	17.947	21.153	1.055	Han reportado caso los 22 municipios
EDA (menores de 5 años)	4.804	4.609	243	Han reportado caso los 22 municipios
EDA (5 y más años)	13.143	16.544	812	Han reportado caso los 22 municipios
Intoxicaciones	197	247	6	Semana 25: Piojó (2), Puerto Colombia(1), Sabanalarga(1) y Soledad(2).



Atlántico con Vida

Enfermedades transmitidas por agua o alimentos. Departamento del Atlántico, semana epidemiológica 25 de 2023

Evento	Acumulado por año		Notificado semana 24	Descripción
	2022	2023		
Enfermedad transmitida por alimentos	50	47	0	Procedentes: Galapa, Juan de Acosta, Manatí, Puerto Colombia, Sabanagrande, Santa Lucía, Soledad y Tubará.
Brotos de Enfermedad Transmitida por Alimentos (Brotos)	8	11	0	Procedentes: Manatí(2), Sabanagrande(2), Sabanalarga (2), Santa Lucía(1) y Soledad(3) y Tubará (1).
Hepatitis A	1	0	0	No se han reportado casos
Fiebre tifoidea y paratifoidea	1	0	0	No se han reportado casos

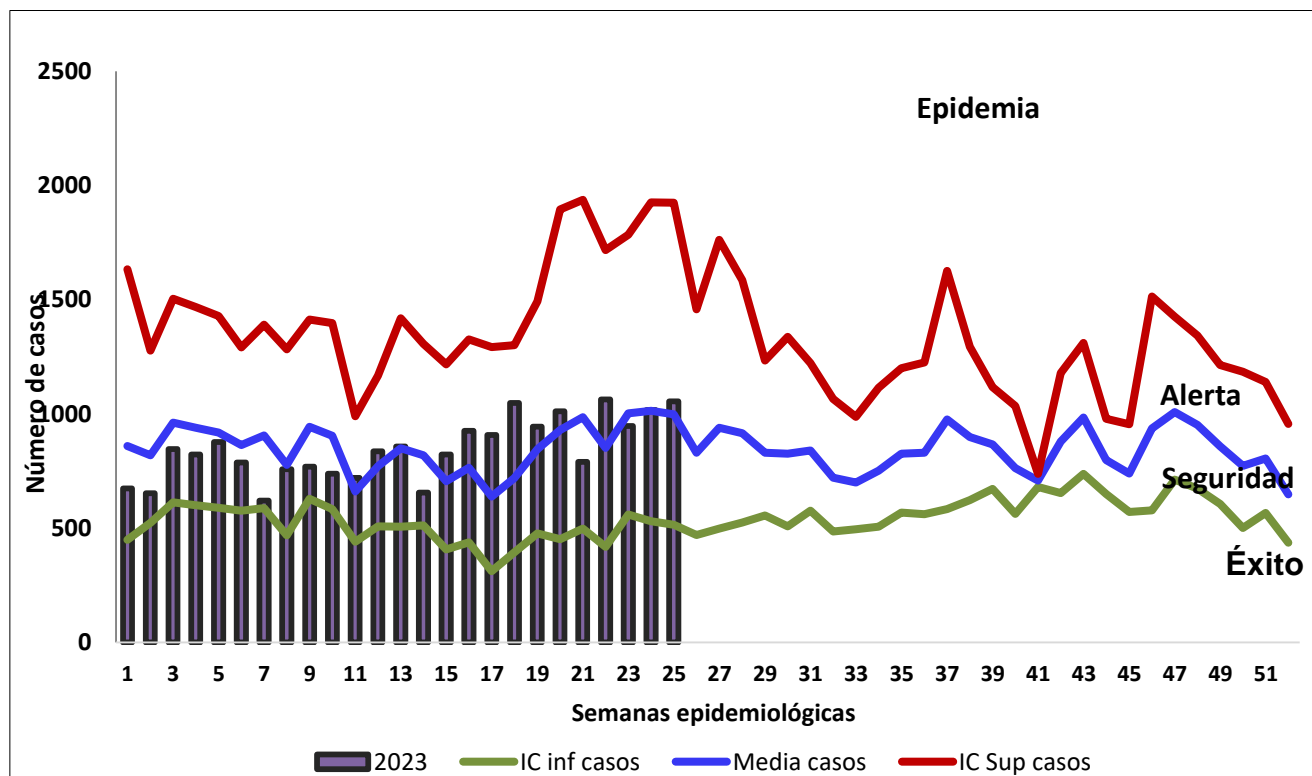


Atlántico con Vida

Incidencia de EDA en el departamento del Atlántico, semana epidemiológica 25 de 2023

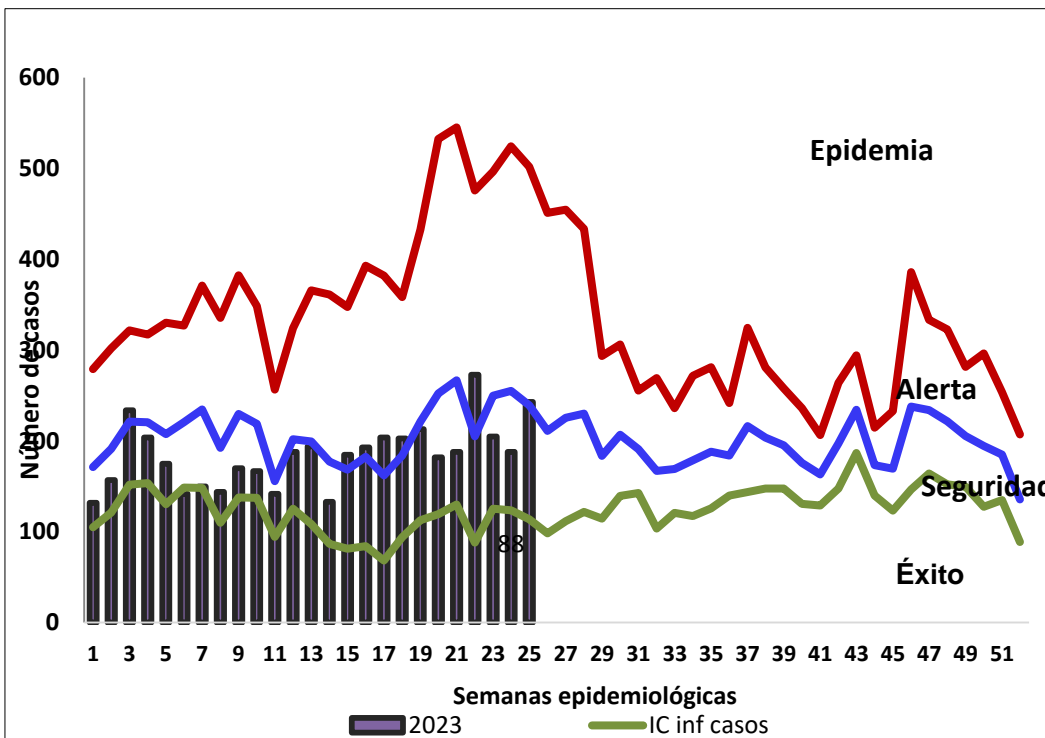
Municipio	Casos Notificados	Tasa
Puerto Colombia	1354	242.3
Repelón	606	207.0
Soledad	12908	186.3
Luruaco	484	153.3
Malambo	2077	142.9
Suan	178	135.9
Palmar de Varela	412	127.4
Santo Tomás	415	124.5
Sabanagrande	428	117.1
Ponedera	293	109.3
Polonuevo	188	92.3
Sabanalarga	741	71.1
Tubará	136	69.3
Baranoa	466	66.7
Candelaria	101	56.4
Usiacurí	66	48.2
Juan de Acosta	97	40.9
Manatí	48	21.5
Piojó	14	19.0
Campo de la Cruz	37	15.1
Galapa	88	12.6
Santa Lucía	16	9.0
Atlántico	21153	140.2

Canal endémico para EDA en población general. Departamento del Atlántico, 2023

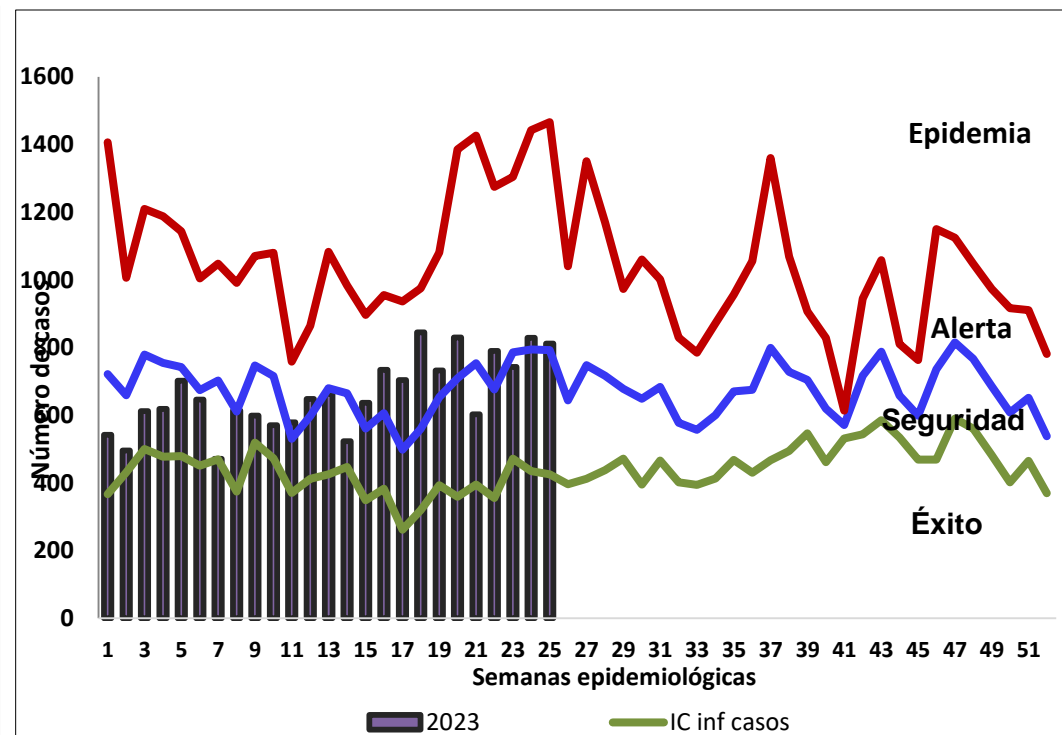


Atlántico con Vida

Canal endémico para EDA en población menor de 5 años.
Departamento del Atlántico, 2023



Canal endémico para EDA en población de 5 y más años.
Departamento del Atlántico, 2023



Atlántico con Vida

Enfermedad diarreica aguda según grupo de edad en el departamento del Atlántico, semana epidemiológica 25 de 2023

Municipio	Grupo de edad					Total
	Menores 5 años	5 a 19	20 a 39	40 a 59	Mayor de 60	
Baranoa	140	90	149	61	26	466
Campo de la Cruz	10	14	8	2	3	37
Candelaria	20	21	32	21	7	101
Galapa	23	7	8	31	19	88
Juan de Acosta	29	28	29	6	5	97
Luruaco	137	140	78	54	75	484
Malambo	233	437	740	401	266	2077
Manatí	12	30	3	1	2	48
Palmar de Varela	106	111	108	58	29	412
Piojó	1	8	5	0	0	14
Polonuevo	39	48	64	23	14	188
Ponedera	90	49	88	50	16	293
Puerto Colombia	203	419	419	211	102	1354
Repelón	193	155	152	58	48	606
Sabanagrande	40	97	166	65	60	428
Sabanalarga	222	166	147	123	83	741
Santa Lucía	3	5	7	1	0	16
Santo Tomás	89	69	123	72	62	415
Soledad	2899	2523	5059	1767	660	12908
Suan	55	56	24	22	21	178
Tubará	57	26	34	14	5	136
Usiacurí	8	27	16	6	9	66
Atlántico	4,609	4,526	7,459	3,047	1,512	21,153

Grupo de edad

Menor de 1 año:	5.2 %
1 a 4 años:	16.6 %
5 a 19 años:	21.4 %
20 a 39 años:	35.3 %
40 a 59 años:	14.4 %
60 años y más:	7.1 %



Eventos de interés en salud pública. Atlántico, semana epidemiológica 25 de 2023

Evento	Acumulado por año		Notificado semana 25	Descripción
	2022	2023		
Zoonosis				
Leptospirosis	24	20	1	Semana 25: Palmar de Varela(1). Residentes: Baranoa(1), Palmar de Varela(1), Galapa(1), Malambo(4), Polonuevo(1), Sabanagrande(1), Santo Tomás(2), Soledad(8) y Usiacurí(1).
Accidente ofídico	69	103	8	Semana 25: Baranoa(2), Malambo(2), Palmar de Varela(1) y Polonuevo(3).
Agresiones por animales potencialmente transmisores de rabia				Semana: 25: Baranoa, Campo de la Cruz, Candelaria, Galapa, Luruaco, Malambo, Palmar de Varela, Polonuevo, Ponedera, Puerto Colombia, Repelón, Sabanagrande, Sabanalarga, Santa Lucía, Santo Tomás, Soledad, Suán, Tubará y Usiacurí.
	1.360	2.040	73	



Atlántico con Vida

Eventos de interés en salud pública. Atlántico, semana epidemiológica 25 de 2023

Evento	Acumulado por año		Notificado semana 25	
	2022	2023		
Inmunoprevenibles				
Parotiditis	25	31	0	Residentes: Baranoa (1), Galapa(2), Juan de Acosta(1), Malambo(4),Palmar de Varela (1), Polonuevo(1), Puerto Colombia(1), Sabanagrande(1) y Soledad(19).
Meningitis Bacteriana y enfermedad meningocócica	4	1	0	Residente: Soledad(1)
Tos ferina	1	0	0	No se han presentado casos
Parálisis Flácida Aguda	2	3	0	Residente: Palmar de Varela(1), Soledad(1) y Usicurí(1)



Atlántico con Vida

Eventos de interés en salud pública. Atlántico, semana epidemiológica 25 de 2023

Evento	Acumulado por año		Notificado semana 25	Descripción
	2022	2023		
Inmunoprevenibles				
Sarampión /rubéola	2	11	1	Semana 25: Tubará(1), Residentes: Baranoa(2), Soledad(6),Malambo(1), Tubará(1) y Usiacurí(1). Descartados por laboratorio(9) En estudio: (2)
Evento adverso a vacunación	1	0	0	No se han reportado casos
Varicela individual	139	368	16	Semana 25: Baranoa(3),Candelaria(1), Galapa(2), Puerto Colombia(2), Sanata Lucía(2) y Soledad(6).
Brotos varicela	9	10	0	Procedentes: Soledad (6), Puerto Colombia(1), Baranoa(2) y Tubará(1)



Atlántico con Vida

Eventos de interés en salud pública. Atlántico, semana epidemiológica 25 de 2023

Evento	Acumulado por año		Notificado semana 25	Descripción
	2022	2023		
Salud mental				
Intento de suicidio	435	537	24	Semana 25: Baranoa, Candelaria, Galapa, Luruaco, , Malambo, Palmar de Varela, Ponedera, Puerto Colombia, Sabanagrande, Soledad y Usiacurí.
Vigilancia en salud pública de la violencia de género e intrafamiliar	1.159	1.317	54	Semana 25: Baranoa, Campo de la Cruz, Galapa, Juan de Acosta, Luruaco, Malambo, Manatí, Palmar de Varela, Polonuevo, Ponedera, Puerto Colombia, , Sabanalarga, Santo Tomás, Soledad, Suan y Tubará.



Atlántico con Vida

Eventos de interés en salud pública. Atlántico, semana epidemiológica 25 de 2023

Evento	Acumulado por año		Notificado semana 25	Descripción
	2022	2023		
Enfermedades crónicas				
Cáncer de la mama y cuello uterino	107	131	10	Semana 25: Candelaria(1) y Soledad(9).
Cáncer en menores de 18 años	8	15	0	Residentes: Baranoa(1), Galapa(1), Juan de Acosta(1), Malambo(1), Palmar de Varela(1), Polonuevo(1), Puerto Colombia(2), Sabanalarga(2) y Soledad(5).
Enfermedades huérfanas -raras	55	75	2	Semana 25: Soledad(1) y Tubará(1).



Atlántico con Vida

Eventos de interés en salud pública. Atlántico, semana epidemiológica 25 de 2023

Evento	Acumulado por año		Notificado semana 25	Descripción
	2022	2023		
Maternidad segura				
Mortalidad perinatal y neonatal tardía	115	112	6	Semana 25: Palmar de Varela(1), Sabanalarga(4) y Soledad(1).
Defectos congénitos	23	32	0	Residentes: Baranoa(1), Candelaria(1), Galapa(1), Malambo(6), Polonuevo(1), Repelón (4), Sabanalarga(8), Santo Tomás(1), Soledad(7), Suan(1) y Usiacurí(1).
Morbilidad materna extrema	479	523	21	Semana 25: Malambo(3), Palmar de Varela(1), Polonuevo(1), Puerto Colombia(1), Sabanagrande(1) y Soledad (14).
Muerte materna (Tempranas 6, Tardía 1)	5	7	0	Residentes: Candelaria(1), Sabanagrande(1), Malambo(2) y Soledad(3).



Atlántico con Vida

Eventos de interés en salud pública. Atlántico, semana epidemiológica 25 de 2023

Evento	Acumulado por año		Notificado semana 25	Descripción
	2022	2023		
Infecciones de transmisión sexual				
Sífilis congénita	39	26	1	Semana 25: Soledad(1). Residentes: Baranoa(1), Campo de la Cruz(2),Galapa(1), Malambo(3), Polonuevo(1), Ponedera(1), Repelón (1), Sabanalarga(1), Santo Tomás(1) y Soledad(14).
Sífilis gestacional	232	194	8	Semana 25: Galapa(1), Sabanagrande(1) y Soledad(6).
VIH/SIDA/mortalidad por SIDA	280	354	12	Semana 25 : Tubará(1), Santo Tomás (1), Sabanalarga(3) y Soledad(7).
Hepatitis B-D	40	53	2	Semana 25 : Sabanalarga(2), Residentes: Baranoa(2), Campo de la Cruz(1), Galapa(2), Juan de Acosta(1), Luruaco(1), Manatí(1), Ponedera(3),Puerto Colombia(1), Repelón (3), Sabanalarga(15) y Soledad(23).



Atlántico con Vida

Eventos de interés en salud pública. Atlántico, semana epidemiológica 25 de 2023

Evento	Acumulado por año		Notificado semana 25	Descripción
	2022	2023		
Otros eventos				
Vigilancia integrada de muertes en menores de cinco años por infección respiratoria aguda, enfermedad diarreica aguda y/o desnutrición	8	6	1	Semana 25: Mortalidad por Desnutrición: 1 caso (Malambo). Mortalidad por desnutrición: 4 casos (Campo de la Cruz, Luruaco, Malambo y Santo Tomás). Mortalidad por IRA: 1 caso (Juan de Acosta) Mortalidad por EDA: 1 caso (Sabanalarga)
Desnutrición aguda en menores de 5 años	179	235	10	Semana 25: Baranoa(1), Malambo(1), Sabanalarga(2), Santa Lucía(2) y Soledad(4).
Lepra	4	2	0	Residentes: Soledad(2)

