

Atlántico
para la Gente



GOBERNACIÓN DEL
ATLÁNTICO

Atlántico con Vida

Eventos de interés en salud pública notificados en el departamento del Atlántico, a semana epidemiológica 20 de 2023



GOBERNACIÓN DEL
ATLÁNTICO

Atlántico con Vida

Enfermedades Transmitidas por Vectores (ETV)



GOBERNACIÓN DEL
ATLÁNTICO

Atlántico con Vida

Enfermedades transmitidas por vectores, Atlántico, semana epidemiológica 01 a 20 de 2023

Evento	Acumulado por año		Notificado sem 20	Descripción
	2022	2023		
Dengue	794	1.265	27	Semana 20: Malambo, Polonuevo, Ponedera, Puerto Colombia, Sabanalarga y Soledad.
Dengue grave	31	23	0	Procedentes: Baranoa (1), Juan de Acosta(1), Malambo(1), Puerto Colombia(2), Sabanalarga(1) y Soledad (17).
Mortalidad por dengue	3	0	0	No se han presentado casos
Chikungunya	0	1	0	Procedente: Galapa (1),



Atlántico con Vida

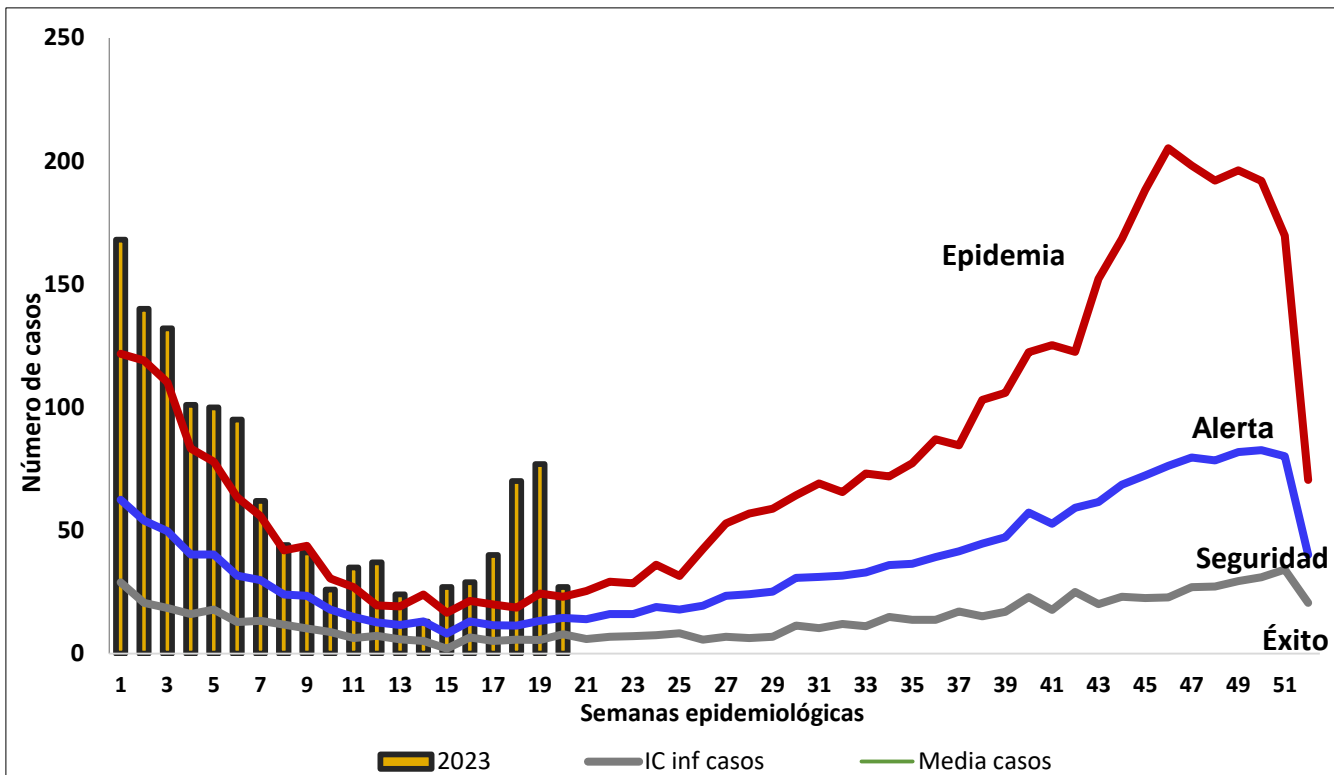
Enfermedades transmitidas por vectores, Atlántico, semana epidemiológica 01 a 20 de 2023

Evento	Acumulado por año		Notificado sem 20	Descripción
	2022	2023		
Malaria	9	16	0	Procedentes: Antioquia (3), Bolívar(2), Chocó(5), Córdoba(4), Guaviare(1) y Nariño(1).
Zika	0	1	0	Procedente: Sabanagrande (1),
Leishmaniasis	11	0	0	No se han presentado casos
Chagas	0	0	0	No se han presentado casos



Atlántico con Vida

Canal endémico del dengue y dengue grave en el departamento del Atlántico, Semana epidemiológica 20 de 2023



Dengue y dengue grave:

Total casos notificados: 2.365

Confirmados: 940 (39.8%)

Casos en estudio: 348 (14.7%)

Descartados: 1.077 (45.5%)

Dengue grave:

Total casos notificados : 28

Confirmados: 20 (71.4%)

En estudio: 3 (10.7%)

Descartados: 5 (17.8%)



Atlántico con Vida

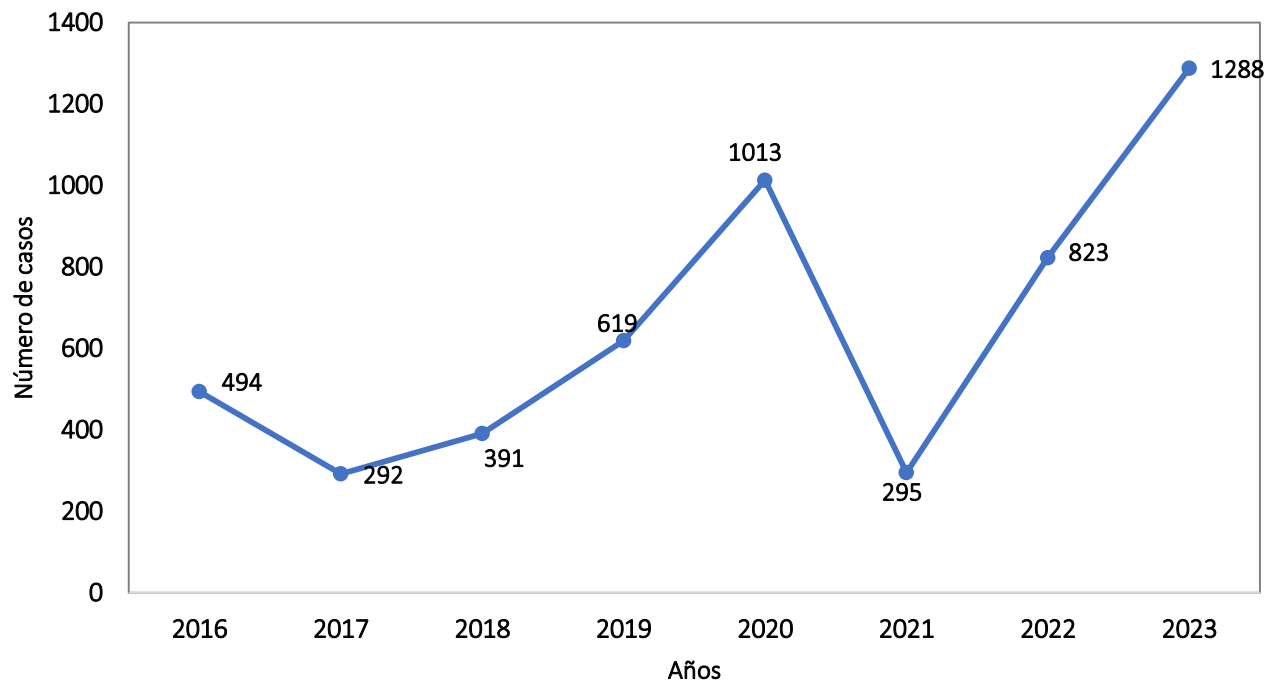
Casos de dengue y dengue grave según municipio de procedencia y clasificación final, departamento del Atlántico, semana epidemiológica 20 de 2023

Municipio	Descartados	Confirmados	En estudio	Total casos	Tasa de incidencia x 10.000 hab.
Usiacurí	4	5	18	23	16.8
Juan de Acosta	11	20	9	29	12.2
Soledad	692	681	159	840	12.1
Galapa	92	51	21	72	10.3
Malambo	87	74	72	146	10.0
Palmar de Varela	9	11	12	23	7.1
Puerto Colombia	58	24	7	31	5.5
Baranoa	34	20	11	31	4.4
Santo Tomás	14	4	10	14	4.2
Sabanalarga	34	29	10	39	3.7
Ponedera	10	5	5	10	3.7
Polonuevo	10	1	6	7	3.4
Candelaria	1	2	2	4	2.2
Sabanagrande	10	3	2	5	1.4
Manatí	2	3	0	3	1.3
Santa Lucía	0	1	1	2	1.1
Repelón	0	1	2	3	1.0
Tubará	3	2	0	2	1.0
Campo de la Cruz	3	1	1	2	0.8
Luruaco	0	2	0	2	0.6
Piojó	0	0	0	0	0.0
Suan	3	0	0	0	0.0
Atlántico	1,077	940	348	1,288	8.5



Atlántico con Vida

Tendencia de dengue y dengue grave en el departamento del Atlántico, semanas epidemiológica 20 de 2016 - 2023



Atlántico con Vida

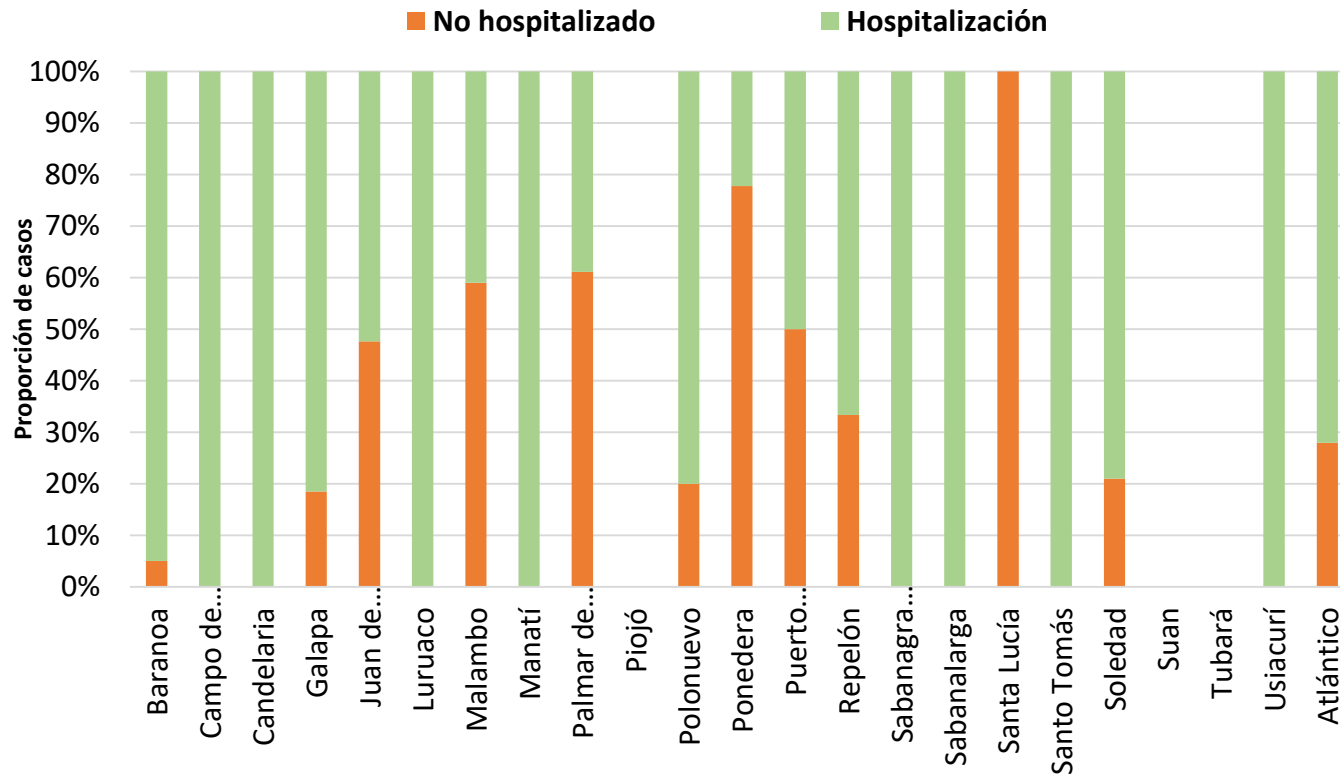
Casos de dengue y dengue grave según municipio de procedencia y clasificación final, departamento del Atlántico, semana epidemiológica 20 de 2023

Municipio	Dengue sin signos de alarma		Dengue con signos de alarma		Dengue grave		Total	
	n	%	n	%	n	%	n	%
Baranoa	10	32.3	20	64.5	1	3.2	31	2.4
Campo de la Cruz	1	0.0	1	0.0	0	0.0	2	0.2
Candelaria	2	0.0	2	0.0	0	0.0	4	0.3
Galapa	45	62.5	27	37.5	0	0.0	72	5.6
Juan de Acosta	7	24.1	21	72.4	1	3.4	29	2.3
Luruaco	0	0.0	2	0.0	0	0.0	2	0.2
Malambo	67	45.9	78	53.4	1	0.0	146	11.3
Manatí	1	0.0	2	0.0	0	0.0	3	0.2
Palmar de Varela	5	0.0	18	0.0	0	0.0	23	1.8
Piojó	0	0.0	0	0.0	0	0.0	0	0.0
Polonuevo	2	0.0	5	0.0	0	0.0	7	0.5
Ponedera	1	0.0	9	0.0	0	0.0	10	0.8
Puerto Colombia	23	74.2	6	19.4	2	0.0	31	2.4
Repelón	0	0.0	3	0.0	0	0.0	3	0.2
Sabanagrande	1	0.0	4	0.0	0	0.0	5	0.4
Sabanalarga	23	59.0	15	38.5	1	0.0	39	3.0
Santa Lucía	1	0.0	1	0.0	0	0.0	2	0.2
Santo Tomás	11	0.0	3	0.0	0	0.0	14	1.1
Soledad	480	57.1	343	40.8	17	2.0	840	65.2
Suan	0	0.0	0	0.0	0	0.0	0	0.0
Tubará	2	0.0	0	0.0	0	0.0	2	0.2
Usiacurí	18	0.0	5	0.0	0	0.0	23	1.8
Atlántico	700	54.3	565	43.9	23	1.8	1288	100.0



Atlántico con Vida

Proporción de hospitalización de casos de dengue con signos de alarma según municipio de procedencia, Atlántico, semana epidemiológica 20 de 2023



Distribución de casos

Dengue: 1.265

Dengue con signos de alarma: 565 casos (44.6 %)

Hospitalizados: 407 (72 %)

No Hospitalizados: 158 (28 %)



Atlántico con Vida

Infecciones respiratorias



GOBERNACIÓN DEL
ATLÁNTICO

Atlántico con Vida

Infecciones respiratorias, departamento del Atlántico, semanas epidemiológica 20 de 2023

Evento	Acumulado por año		Notificado semana 20	Descripción
	2022	2023		
Infección Respiratoria Aguda (IRA) en población total	40.499	64.987	4.232	Han reportado caso los 22 municipios
IRA (menores de 5 años)	13.991	18.706	1.261	Han reportado caso los 22 municipios
IRA (5 y más años)	26.478	46.281	2.971	Han reportado caso los 22 municipios



Atlántico con Vida

Infecciones respiratorias, departamento del Atlántico, semanas epidemiológica 20 de 2023

Evento	Acumulado por año		Notificado semana 20	Descripción
	2022	2023		
Tuberculosis (todas las formas)	185	201	3	Semana 20: Soledad(2), Puerto Colombia(1).
Tuberculosis farmacorresistente	6	5	0	Residentes: Malambo(1), Puerto Colombia(1) y Soledad (3).
Tuberculosis extrapulmonar	14	28	1	Semana 20: Soledad(1) Residentes: Soledad (17),Campo de la Cruz(2), Galapa(1), Luruaco(2), Sabanagrande(1), Sabanalarga(1), Suan(1), Puerto Colombia(1) y Malambo(2).

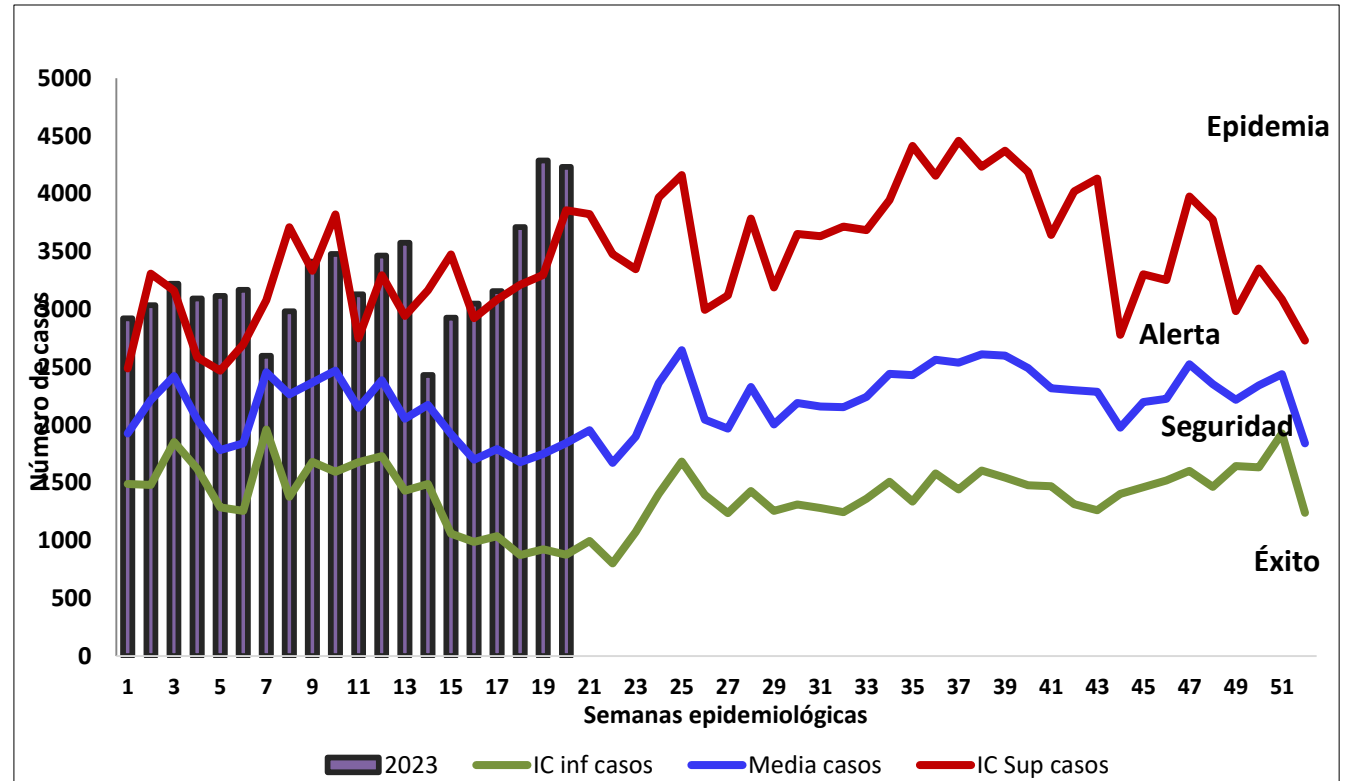


Atlántico con Vida

Incidencia de IRA en el departamento del Atlántico, semanas epidemiológica 20 de 2023

Municipio	Casos Notificados	Tasa
Puerto Colombia	4380	783.7
Baranoa	5313	760.6
Tubará	1258	640.8
Ponedera	1522	567.8
Soledad	34217	493.9
Repelón	1419	484.8
Sabanagrande	1575	430.9
Suan	483	368.8
Santo Tomás	1143	342.9
Galapa	2349	336.4
Campo de la Cruz	797	324.7
Sabanalarga	3238	310.7
Juan de Acosta	733	309.3
Malambo	3933	270.5
Luruaco	797	252.4
Manatí	540	241.7
Usiacurí	255	186.3
Candelaria	323	180.3
Polonuevo	246	120.8
Palmar de Varela	352	108.9
Piojó	74	100.2
Santa Lucía	40	22.5
Atlántico	64,987	430.9

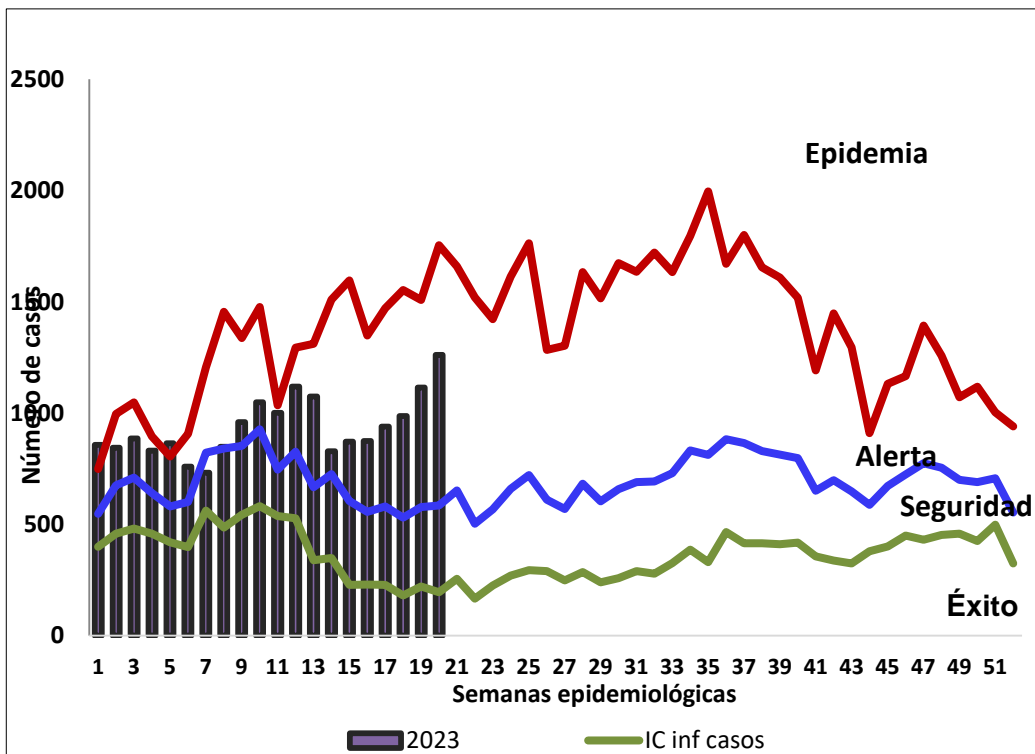
Canal endémico para IRA. Departamento del Atlántico, 2023



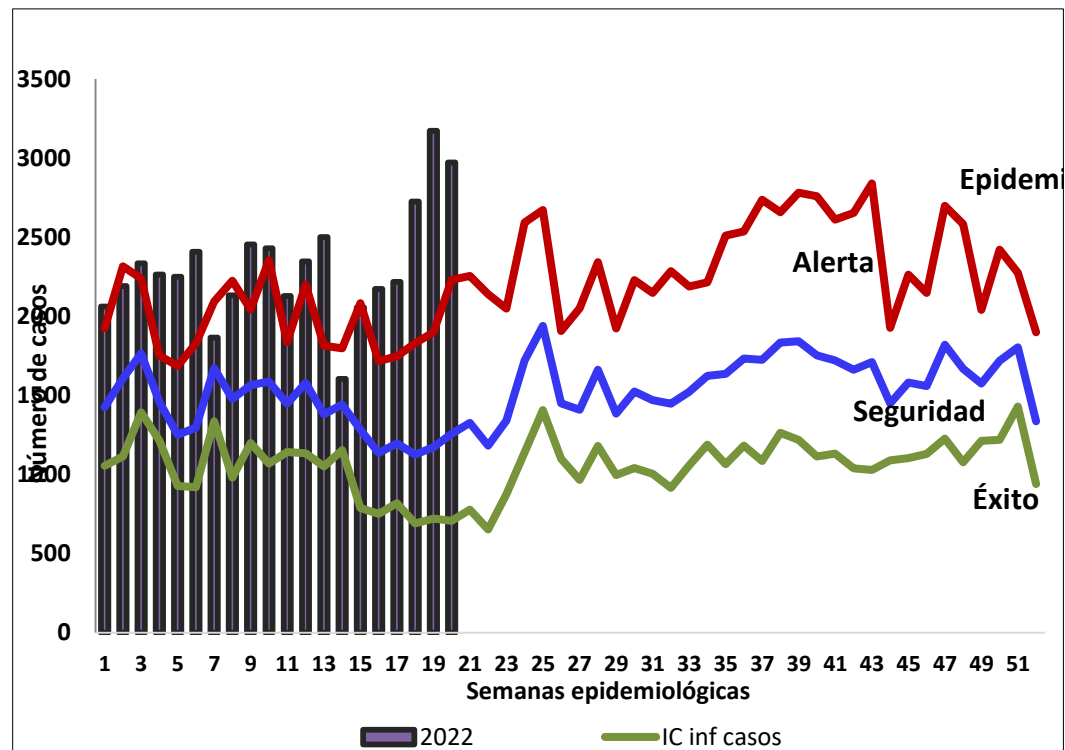
GOBERNACIÓN DEL ATLÁNTICO

Atlántico con Vida

Canal endémico para IRA en población menor de 5 años. Departamento del Atlántico, 2023



Canal endémico para IRA en población de 5 y más años. Departamento del Atlántico, 2023



Atlántico con Vida

Enfermedad respiratoria aguda según grupo de edad en el departamento del Atlántico, semana epidemiológica 20 de 2023

Municipio	Grupo de edad							Total
	Menor de 1 año	1 año	2 a 4	5 a 19	20 a 39	40 a 59	Mayor de 60	
Baranoa	575	491	955	1282	848	604	558	5313
Campo de la Cruz	9	58	153	254	87	115	121	797
Candelaria	21	32	68	73	45	47	37	323
Galapa	135	163	389	485	456	435	286	2349
Juan de Acosta	72	72	137	187	115	88	62	733
Luruaco	175	162	117	86	80	86	91	797
Malambo	127	222	452	720	799	876	737	3933
Manatí	93	68	161	126	29	28	35	540
Palmar de Varela	36	50	44	75	89	27	31	352
Piojó	8	14	30	13	4	3	2	74
Polonuevo	2	24	66	85	27	23	19	246
Ponedera	204	180	350	383	211	109	85	1522
Puerto Colombia	305	263	554	1017	1084	778	379	4380
Repelón	153	129	342	402	146	103	144	1419
Sabanagrande	61	98	199	386	268	265	298	1575
Sabanalarga	268	305	681	945	327	357	355	3238
Santa Lucía	5	2	6	11	1	7	8	40
Santo Tomás	81	45	154	305	169	198	191	1143
Soledad	2364	1753	4400	8152	9035	5265	3248	34217
Suan	47	43	132	105	60	49	47	483
Tubará	59	63	200	331	209	182	214	1258
Usiacurí	2	12	65	82	31	26	37	255
Atlántico	4,802	4,249	9,655	15,505	14,120	9,671	6,985	64,987

Grupo de edad

Menor de 1 año:	7.4 %
1 año:	6.5 %
2 a 4 años:	14.9 %
5 a 19 años:	23.9 %
20 a 39 años:	21.7 %
40 a 59 años:	14.9 %
60 años y más:	10.7 %



GOBERNACIÓN DEL
ATLÁNTICO

Atlántico con Vida

Enfermedades transmitidas por Agua o alimentos (ETA-EDA-Hepatitis A-Fiebre Tifoidea y paratifoidea)



**GOBERNACIÓN DEL
ATLÁNTICO**

Enfermedades transmitidas por Agua o alimentos. Departamento del Atlántico, semana epidemiológica 20 de 2023

Evento	Acumulado por año		Notificado semana 20	Descripción
	2022	2023		
Enfermedad Diarreica Aguda (EDA) en población total	12.870	16.341	1.013	Han reportado caso los 22 municipios
EDA (menores de 5 años)	3.559	3.519	182	Han reportado caso los 22 municipios
EDA (5 y más años)	9.311	12.822	831	Han reportado caso los 22 municipios
Intoxicaciones	163	176	6	Semana 20: Galapa(2), Malambo(1), Puerto Colombia(1), Santo Tomás(1)y Soledad(1).



Atlántico con Vida

Enfermedades transmitidas por agua o alimentos. Departamento del Atlántico, semana epidemiológica 20 de 2023

Evento	Acumulado por año		Notificado semana 20	Descripción
	2022	2023		
Enfermedad transmitida por alimentos	49	40	2	Semana 20: Procedentes: Soledad(2)
Brotos de Enfermedad Transmitida por Alimentos (Brotos)	6	9	0	Procedentes: Manatí(1), Sabanagrande(2), Sabanalarga (2) y Soledad(3) y Tubará (1).
Hepatitis A	1	0	0	No se han reportado casos
Fiebre tifoidea y paratifoidea	0	0	0	No se han reportado casos

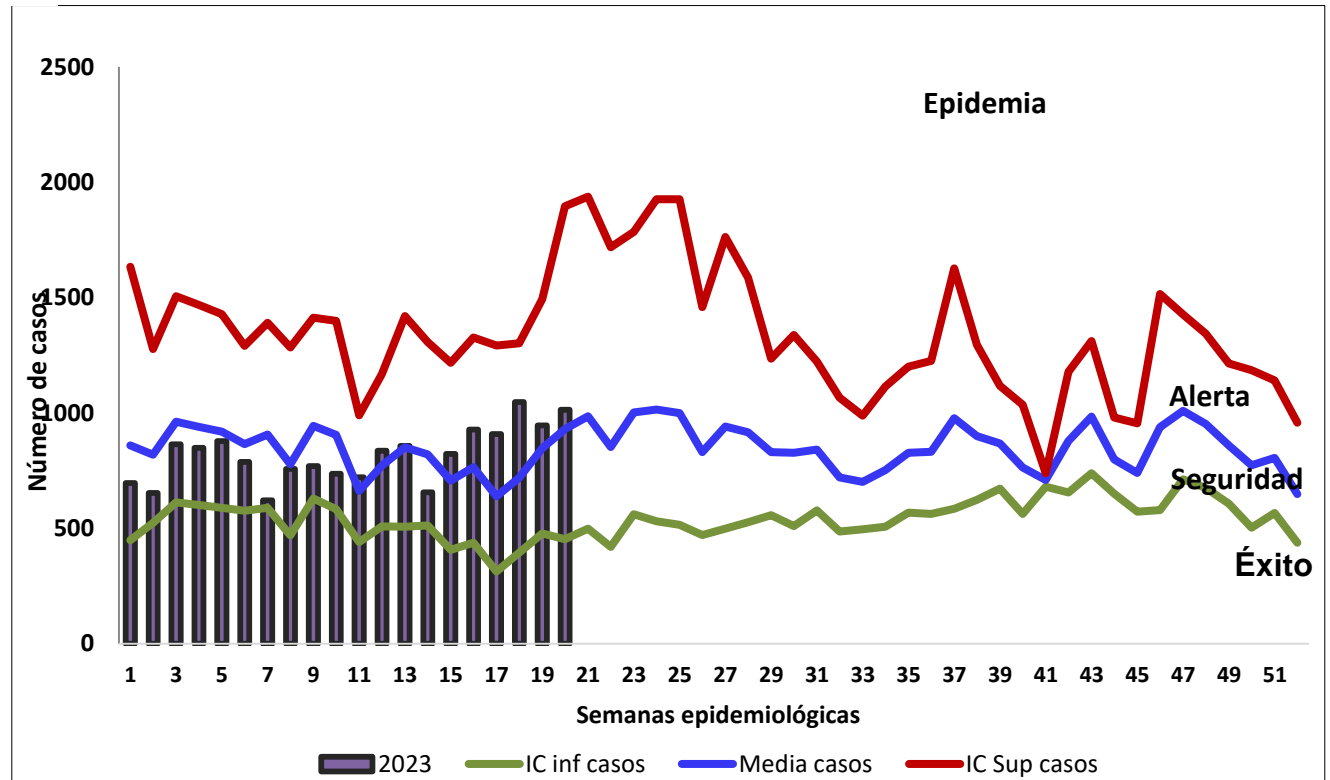


Atlántico con Vida

Incidencia de EDA en el departamento del Atlántico, semana epidemiológica 20 de 2023

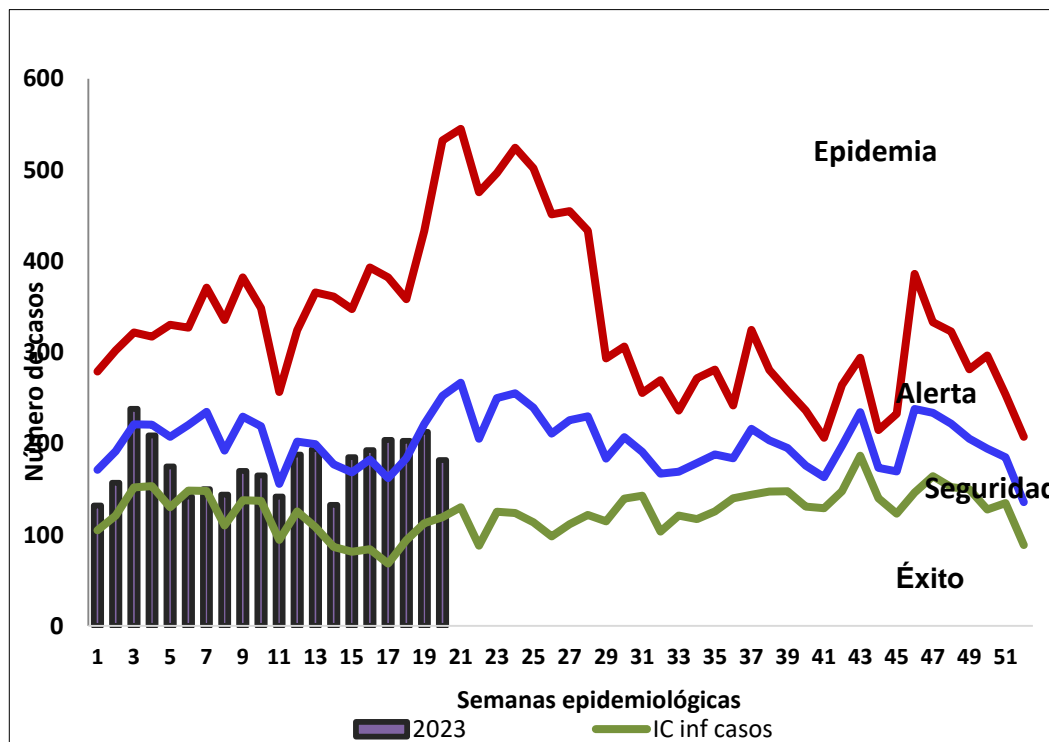
Municipio	Casos Notificados	Tasa
Puerto Colombia	1009	180.5
Luruaco	505	159.9
Repelón	466	159.2
Soledad	9921	143.2
Suan	144	110.0
Santo Tomás	358	107.4
Palmar de Varela	336	103.9
Malambo	1500	103.2
Sabanagrande	338	92.5
Ponedera	203	75.7
Polonuevo	136	66.8
Sabanalarga	579	55.6
Baranoa	375	53.7
Tubará	105	53.5
Candelaria	89	49.7
Usiacurí	49	35.8
Juan de Acosta	76	32.1
Piojó	11	14.9
Campo de la Cruz	32	13.0
Manatí	29	13.0
Galapa	67	9.6
Santa Lucía	13	7.3
Atlántico	16341	108.3

Canal endémico para EDA en población general. Departamento del Atlántico, 2023

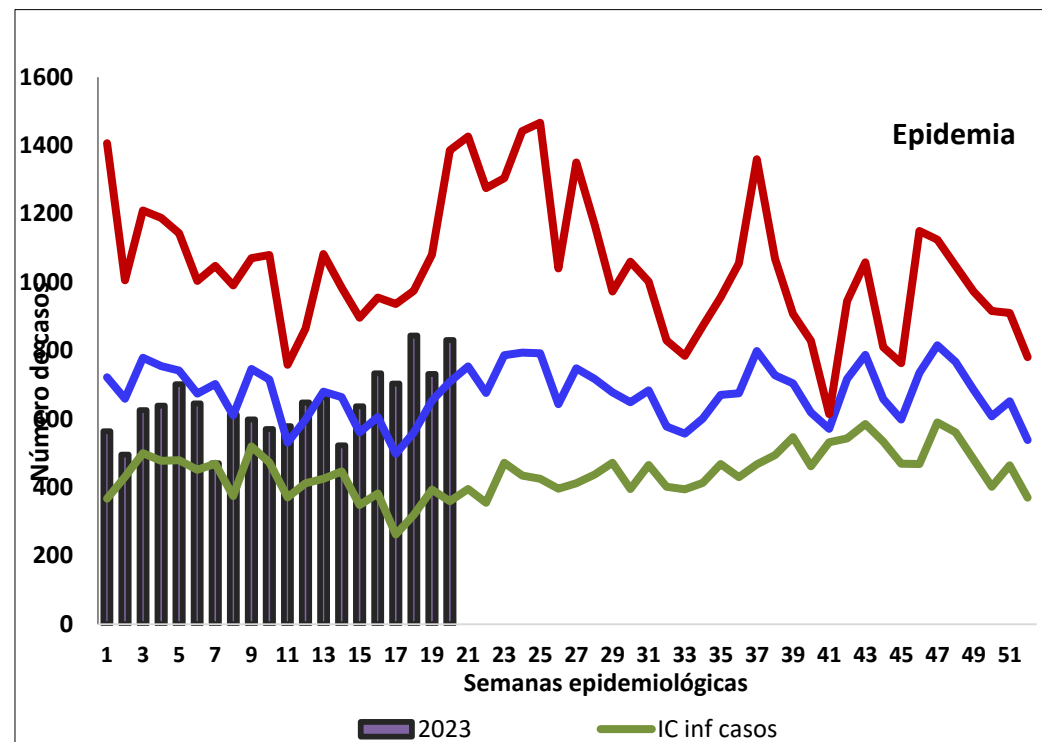


Atlántico con Vida

Canal endémico para EDA en población menor de 5 años.
Departamento del Atlántico, 2023



Canal endémico para EDA en población de 5 y más años.
Departamento del Atlántico, 2023



Atlántico con Vida

Enfermedad diarreica aguda según grupo de edad en el departamento del Atlántico, semana epidemiológica 20 de 2023

Municipio	Grupo de edad					Total
	Menores 5 años	5 a 19	20 a 39	40 a 59	Mayor de 60	
Baranoa	114	71	121	48	21	375
Campo de la Cruz	10	12	6	2	2	32
Candelaria	19	16	30	20	4	89
Galapa	13	6	7	27	14	67
Juan de Acosta	27	18	23	4	4	76
Luruaco	133	132	86	60	94	505
Malambo	175	325	528	271	201	1500
Manatí	9	15	3	1	1	29
Palmar de Varela	87	88	90	45	26	336
Piojó	1	7	3	0	0	11
Polonuevo	31	32	48	15	10	136
Ponedera	69	39	60	26	9	203
Puerto Colombia	167	312	287	161	82	1009
Repelón	144	129	120	42	31	466
Sabanagrande	27	77	126	55	53	338
Sabanalarga	153	146	123	96	61	579
Santa Lucía	1	4	7	1	0	13
Santo Tomás	85	56	101	63	53	358
Soledad	2169	1951	3933	1358	510	9921
Suan	43	47	20	19	15	144
Tubará	37	22	30	11	5	105
Usiacurí	5	18	13	6	7	49
Atlántico	3,519	3,523	5,765	2,331	1,203	16,341

Grupo de edad

Menor de 1 año:	5.2 %
1 a 4 años:	16.3 %
5 a 19 años:	21.6 %
20 a 39 años:	35.3 %
40 a 59 años:	14.3 %
60 años y más:	7.4 %



Atlántico con Vida

Eventos de interés en salud pública. Atlántico, semana epidemiológica 20 de 2023

Evento	Acumulado por año		Notificado semana 20	Descripción
	2022	2023		
Zoonosis				
Leptospirosis	18	22	1	Semana 20: Puerto Colombia (1) Residentes: Baranoa(2), Galapa(1), Malambo(4), Polonuevo(1), Puerto Colombia(2), Santo Tomás(1) y Soledad(11).
Accidente ofídico	41	73	2	Semana 20: Malambo (1) y Sabanalarga(1).
Agresiones por animales potencialmente transmisores de rabia	1.070	1.631	74	Semana: 20: Baranoa, Galapa, Juan de Acosta, Malambo, Manatí, Palmar de Varela, Piojó, Polonuevo, Ponedera, Puerto Colombia, Repelón, Sabanagrande, Sabanalarga, Santa Lucía, Soledad, Suan y Tubara.



Atlántico con Vida

Eventos de interés en salud pública. Atlántico, semana epidemiológica 20 de 2023

Evento	Acumulado por año		Notificado semana 20	
	2022	2023		
Inmunoprevenibles				
Parotiditis	20	25	1	Residente: Malambo(1) Residentes: Baranoa (1), Galapa(2), Juan de Acosta(1), Malambo(3),Palmar de Varela (1), Polonuevo(1), Puerto Colombia(1) y Soledad(15).
Meningitis Bacteriana y enfermedad meningocócica	2	1	0	Residente: Soledad(1)
Tos ferina	1	0	0	No se han presentado casos
Parálisis Flácida Aguda	1	0	0	No se han reportado casos



Atlántico con Vida

Eventos de interés en salud pública. Atlántico, semana epidemiológica 20 de 2023

Evento	Acumulado por año		Notificado semana 20	Descripción
	2022	2023		
Inmunoprevenibles				
Sarampión /rubéola	1	6	0	Residentes: Soledad(4),Malambo(1) y Usiacurí(1). Descartados por laboratorio(6)
Evento adverso a vacunación	1	0	0	No se han reportado casos
Varicela individual	105	285	12	Semana 20: Campo de la Cruz(1), Galapa(1), Malambo(1), Palmar de Varela(1), Puerto Colombia(1), Sabanagrande(1), Sabanalarga(1) y Soledad(5).
Brotos varicela	7	9	0	Procedentes: Soledad (6), Puerto Colombia(1), Baranoa(1) y Tubal



Atlántico con Vida

Eventos de interés en salud pública. Atlántico, semana epidemiológica 20 de 2023

Evento	Acumulado por año		Notificado semana 20	Descripción
	2022	2023		
Salud mental				
Intento de suicidio	352	414	26	Semana 20: Galapa(1), Malambo(7), Palmar de Varela (1), Ponedera(1),Puerto Colombia(2), Sabanagrande(1), Sabanalarga(3), Santo Tomás(1) y Soledad(9)..
Vigilancia en salud pública de la violencia de género e intrafamiliar	927	1.080	51	Semana 20: Baranoa, Campo de la Cruz, Candelaria, Galapa, Juan de Acosta, Malambo, Manatí, Palmar de Varela, Polonuevo, Ponedera, Puerto Colombia, Sabanagrande, Sabanalarga, Soledad y Tubará.



Atlántico con Vida

Eventos de interés en salud pública. Atlántico, semana epidemiológica 20 de 2023

Evento	Acumulado por año		Notificado semana 20	Descripción
	2022	2023		
Enfermedades crónicas				
Cáncer de la mama y cuello uterino	86	105	7	Semana 20: Malambo(1), Repelón(1), Sabanalarga(2), y Soledad(3).
Cáncer en menores de 18 años	6	13	0	Residentes: Baranoa(1), Galapa(1), Malambo(1), Polonuevo(1), Puerto Colombia(2), Sabanalarga(2) y Soledad(5).
Enfermedades huérfanas -raras	51	57	0	Residentes: Baranoa, Galapa, Luruaco, Malambo, Palmar de Varela, Polonuevo, Ponedera, Puerto Colombia, Sabanalarga y Soledad



Atlántico con Vida

Eventos de interés en salud pública. Atlántico, semana epidemiológica 20 de 2023

Evento	Acumulado por año		Notificado semana 20	Descripción
	2022	2023		
Maternidad segura				
Mortalidad perinatal y neonatal tardía	95	92	1	Semana 20: Manatí(1). Residentes: Baranoa, Candelaria, Galapa, Juan de Acosta, Luruaco, Malambo, Manatí, Palmar de Varela, Polonuevo, Sabanalarga, Santa Lucía, Santo Tomás y Soledad .
Defectos congénitos	13	22	1	Semana 20: Sabanalarga(1), Residentes: Baranoa(1), Candelaria(1), Malambo(4), Repelón (2), Sabanalarga(6), Santo Tomás(1), Soledad(5) , Suan(1) y Usiacurí(1).
Morbilidad materna extrema	376	425	24	Semana 20: Cndelaria(1), Malambo(4), Palmar de Varela(2), Puerto Colombia(1), Sabanagrande(1), Sabanalarga(1), Santa Lucía(1) y Soledad (14) .
Muerte materna (Tempranas)	3	5	0	Residentes: Candelaria(1), Malambo(1) y Soledad(3).



Atlántico con Vida

Eventos de interés en salud pública. Atlántico, semana epidemiológica 20 de 2023

Evento	Acumulado por año		Notificado semana 20	Descripción
	2022	2023		
Infecciones de transmisión sexual				
Sífilis congénita	34	22	2	Semana 20 : Ponedera(1), Malambo(1), Residentes: Baranoa(1), Campo de la Cruz(2),Galapa(1), Malambo(3), Polonuevo(1), Ponedera(1), Repelón (1), Sabanalarga(1), Santo Tomás(1) y Soledad(10).
Sífilis gestacional	195	154	15	Semana 20: Galapa(1),Juan de Acosta(2),Malambo(1) Manatí(2), Palmar de Varela(2),Santo Tomás (2) y Soledad(5).
VIH/SIDA/mortalidad por SIDA	229	292	13	Semana 20 : ,Campo de la Cruz(1), Malambo(4), Manatí(1) y Soledad(7).
Hepatitis B-D	30	43	1	Semana 20 : Soledad(1) Residentes: Baranoa(2), Campo de la Cruz(1), Galapa(1), Juan de Acosta(1), Manatí(1), Ponedera(2),Puerto Colombia(1), Repelón (3), Sabanalarga(11) y Soledad(20).



Atlántico con Vida

Eventos de interés en salud pública. Atlántico, semana epidemiológica 20 de 2023

Evento	Acumulado por año		Notificado semana 20	Descripción
	2022	2023		
Otros eventos				
Vigilancia integrada de muertes en menores de cinco años por infección respiratoria aguda, enfermedad diarreica aguda y/o desnutrición	6	5	0	(Mortalidad por EDA: 1 caso) (Mortalidad por desnutrición: 4 casos)
Desnutrición aguda en menores de 5 años	129	173	17	Semana 20: Baranoa(1), Candelaria(1), Luruaco(1), Malambo(1), Palmar de Varela(2), Puerto Colombia(1), Repelón(2), Sabanalarga (2) y Soledad(6).
Lepra	4	2	0	Residentes: Soledad(2)

