

Atlántico
para la Gente



GOBERNACIÓN DEL
ATLÁNTICO

Atlántico con Vida

Eventos de interés en salud pública notificados en el departamento del Atlántico, a semana epidemiológica 19 de 2023



GOBERNACIÓN DEL
ATLÁNTICO

Atlántico con Vida

Enfermedades Transmitidas por Vectores (ETV)



GOBERNACIÓN DEL
ATLÁNTICO

Atlántico con Vida

Enfermedades transmitidas por vectores, Atlántico, semana epidemiológica 01 a 19 de 2023

Evento	Acumulado por año		Notificado sem 19	Descripción
	2022	2023		
Dengue	769	1.210	39	Semana 19: Baranoa, Galapa, Juan de Acosta, Malambo, Palmar de Varela, Polonuevo, Ponedera, Puerto Colombia, Santo Tomás, Soledad y Usiacurí.
Dengue grave	30	26	0	Procedentes: Baranoa (1), Juan de Acosta(1), Malambo(1), Manatí(1), Palmar de Varela(1), Puerto Colombia(3), Sabanalarga(1) y Soledad (17).
Mortalidad por dengue	3	0	0	No se han presentado casos
Chikungunya	0	1	1	Procedente: Galapa (1),



Atlántico con Vida

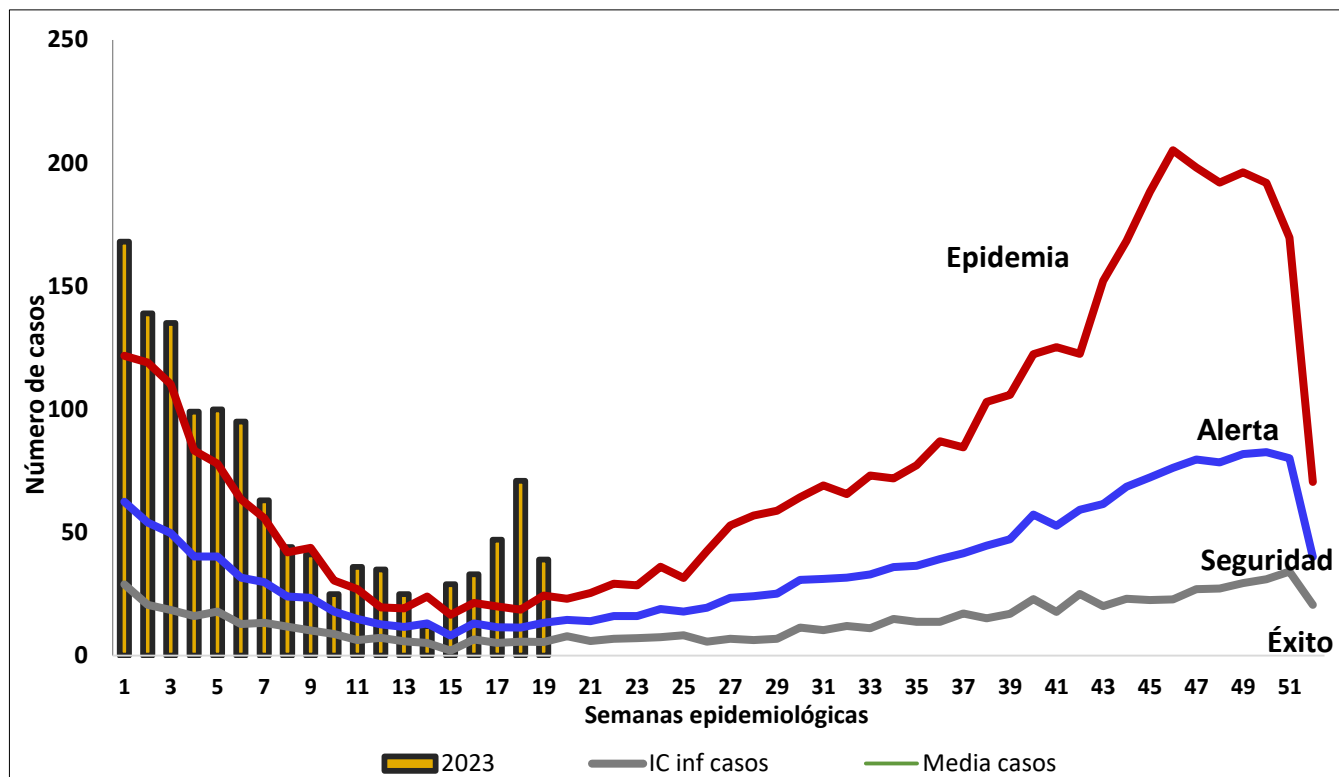
Enfermedades transmitidas por vectores, Atlántico, semana epidemiológica 01 a 19 de 2023

Evento	Acumulado por año		Notificado sem 19	Descripción
	2022	2023		
Malaria	7	16	0	Procedentes: Antioquia (4), Bolívar(2), Córdoba(4), Chocó(4), Guaviare(1) y Nariño(1).
Zika	0	1	0	Procedente: Sabanagrande (1),
Leishmaniasis	11	0	0	No se han presentado casos
Chagas	0	0	0	No se han presentado casos



Atlántico con Vida

Canal endémico del dengue y dengue grave en el departamento del Atlántico, Semana epidemiológica 19 de 2023



Dengue y dengue grave:
Total casos notificados: 2.268
Confirmados: 927 (40.8 %)
Casos en estudio: 309 (13.6 %)
Descartados: 1.032 (45.5 %)

Dengue grave:
Total casos notificados : 28
Confirmados: 22 (78.5 %)
En estudio: 4 (14.2 %)
Descartados: 2 (7.1 %)



Atlántico con Vida

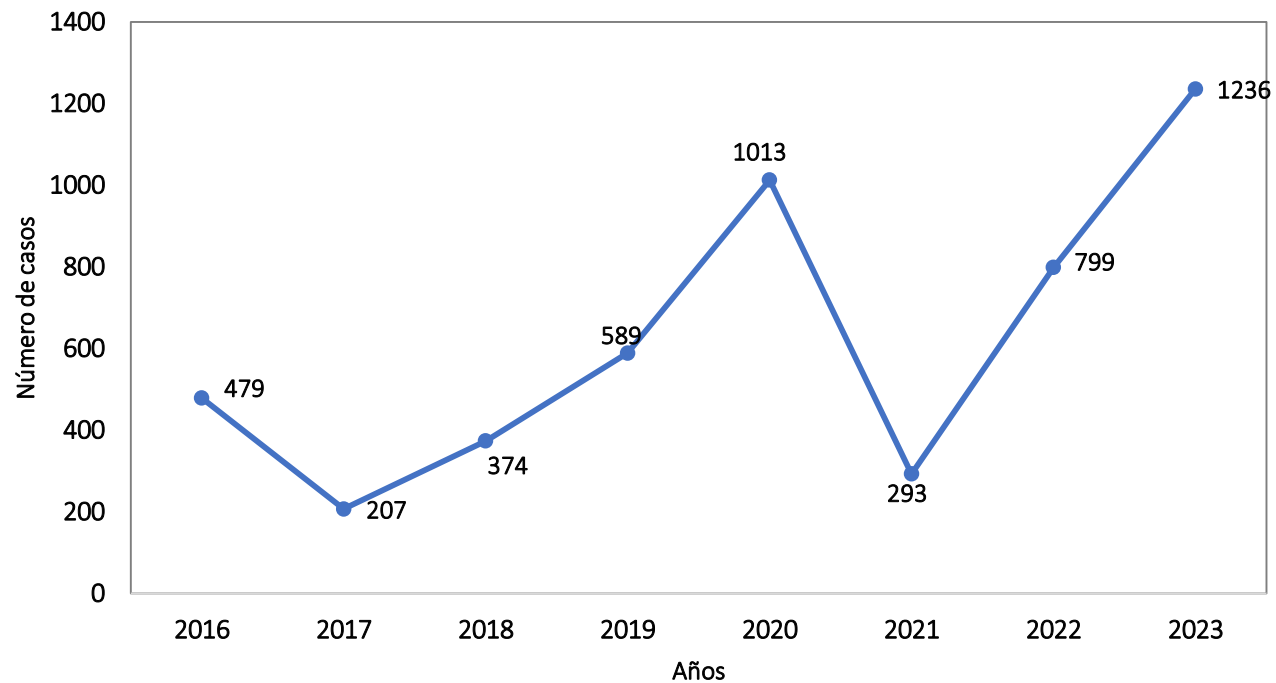
Incidencia de dengue y dengue grave, según municipio de procedencia y clasificación inicial, departamento del Atlántico a semana epidemiológica 19 de 2023

Municipio	Descartados	Confirmados	En estudio	Total casos	Tasa de incidencia x 10.000 hab.
Usiacurí	3	5	13	18	13.1
Juan de Acosta	11	20	9	29	12.2
Soledad	662	669	152	821	11.9
Malambo	81	73	69	142	9.8
Palmar de Varela	9	11	9	20	6.2
Puerto Colombia	56	24	7	31	5.5
Baranoa	32	20	5	25	3.6
Ponedera	10	5	4	9	3.4
Sabanalarga	33	28	6	34	3.3
Galapa	89	52	20	22	3.2
Polonuevo	10	1	4	5	2.5
Santo Tomás	15	4	4	8	2.4
Candelaria	1	2	2	4	2.2
Manatí	1	4	0	4	1.8
Sabanagrande	10	3	1	4	1.1
Repelón	0	1	2	3	1.0
Tubará	3	2	0	2	1.0
Campo de la Cruz	3	1	1	2	0.8
Luruaco	0	2	0	2	0.6
Santa Lucía	0	0	1	1	0.6
Piojó	0	0	0	0	0.0
Suan	3	0	0	0	0.0
Atlántico	1,032	927	309	1,236	8.2



Atlántico con Vida

Tendencia de dengue y dengue grave en el departamento del Atlántico, semanas epidemiológica 19 de 2016 - 2023



Atlántico con Vida

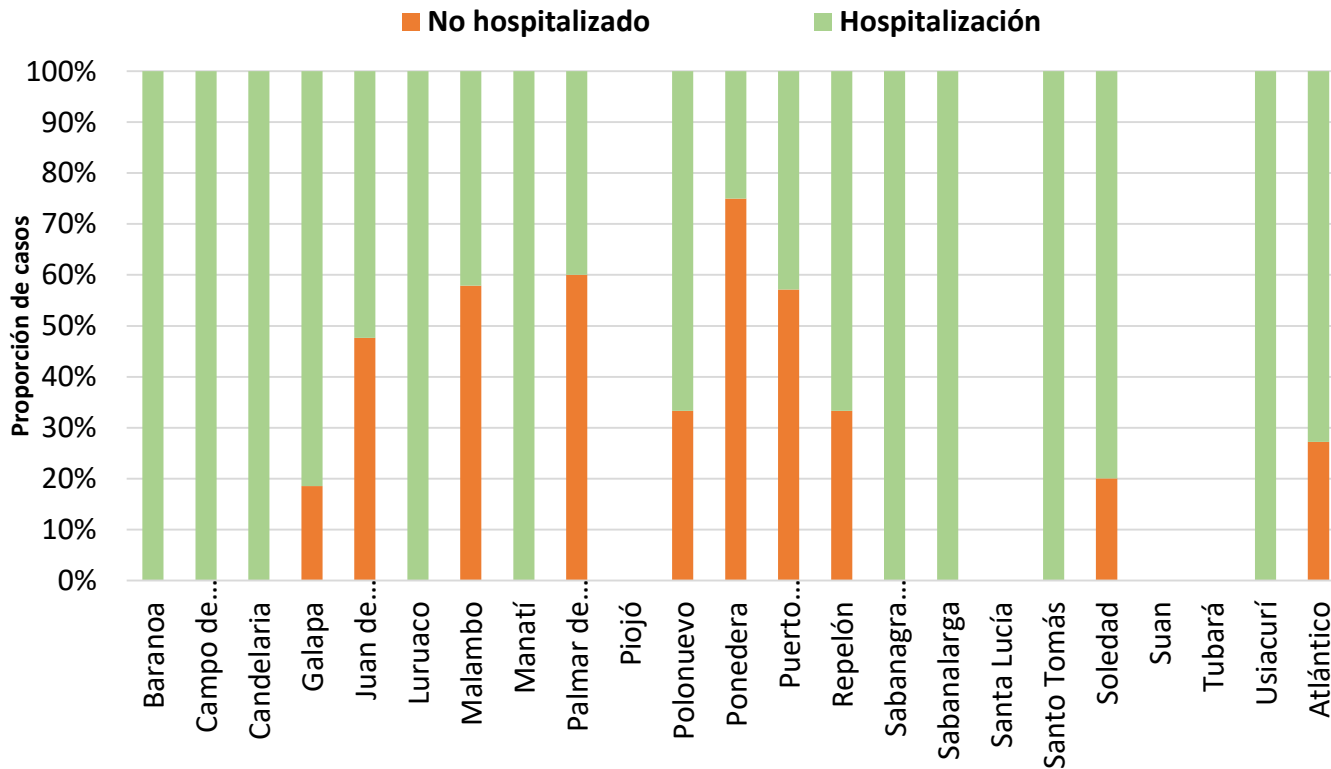
Casos de dengue y dengue grave según municipio de procedencia y clasificación final, departamento del Atlántico, semana epidemiológica 19 de 2023

Municipio	Dengue sin signos de alarma		Dengue con signos de alarma		Dengue grave		Total	
	n	%	n	%	n	%	n	%
Baranoa	7	28.0	17	68.0	1	4.0	25	2.0
Campo de la Cruz	1	0.0	1	0.0	0	0.0	2	0.2
Candelaria	2	0.0	2	0.0	0	0.0	4	0.3
Galapa	45	62.5	27	37.5	0	0.0	72	5.8
Juan de Acosta	7	24.1	21	72.4	1	3.4	29	2.3
Luruaco	0	0.0	2	0.0	0	0.0	2	0.2
Malambo	65	45.8	76	53.5	1	0.0	142	11.5
Manatí	1	0.0	2	0.0	1	0.0	4	0.3
Palmar de Varela	4	0.0	15	0.0	1	0.0	20	1.6
Piojó	0	0.0	0	0.0	0	0.0	0	0.0
Polonuevo	2	0.0	3	0.0	0	0.0	5	0.4
Ponedera	1	0.0	8	0.0	0	0.0	9	0.7
Puerto Colombia	21	67.7	7	22.6	3	0.0	31	2.5
Repelón	0	0.0	3	0.0	0	0.0	3	0.2
Sabanagrande	0	0.0	4	0.0	0	0.0	4	0.3
Sabanalarga	20	58.8	13	38.2	1	0.0	34	2.8
Santa Lucía	1	0.0	0	0.0	0	0.0	1	0.1
Santo Tomás	6	0.0	2	0.0	0	0.0	8	0.6
Soledad	475	57.9	329	40.1	17	2.1	821	66.4
Suan	0	0.0	0	0.0	0	0.0	0	0.0
Tubará	2	0.0	0	0.0	0	0.0	2	0.2
Usiacurí	13	0.0	5	0.0	0	0.0	18	1.5
Atlántico	673	54.4	537	43.4	26	2.1	1236	100.0



Atlántico con Vida

Proporción de hospitalización de casos de dengue con signos de alarma según municipio de procedencia, Atlántico, semana epidemiológica 19 de 2023



Distribución de casos

Dengue: 1.210

Dengue con signos de alarma: 537 casos (44.3 %)

Hospitalizados: 391 (71.6 %)

No Hospitalizados: 146 (27.1 %)



Atlántico con Vida

Infecciones respiratorias



GOBERNACIÓN DEL
ATLÁNTICO

Atlántico con Vida

Infecciones respiratorias, departamento del Atlántico, semanas epidemiológica 19 de 2023

Evento	Acumulado por año		Notificado semana 19	Descripción
	2022	2023		
Infección Respiratoria Aguda (IRA) en población total	38.285	60.372	4.282	Han reportado caso los 22 municipios
IRA (menores de 5 años)	13.265	17.227	1.111	Han reportado caso los 22 municipios
IRA (5 y más años)	24.990	43.145	3.171	Han reportado caso los 22 municipios



Atlántico con Vida

Infecciones respiratorias, departamento del Atlántico, semanas epidemiológica 19 de 2023

Evento	Acumulado por año		Notificado semana 19	Descripción
	2022	2023		
Tuberculosis (todas las formas)	173	192	1	Semana 18: Manatí(1).
Tuberculosis farmacorresistente	6	5	0	Residentes: Malambo(1), Puerto Colombia(1) y Soledad (3).
Tuberculosis extrapulmonar	14	25	0	Residentes: Soledad (15), Campo de la Cruz(2), Galapa(1), Luruaco(2), Sabanagrande(1), Sabanalarga(1), Suan(1) y Malambo(2).

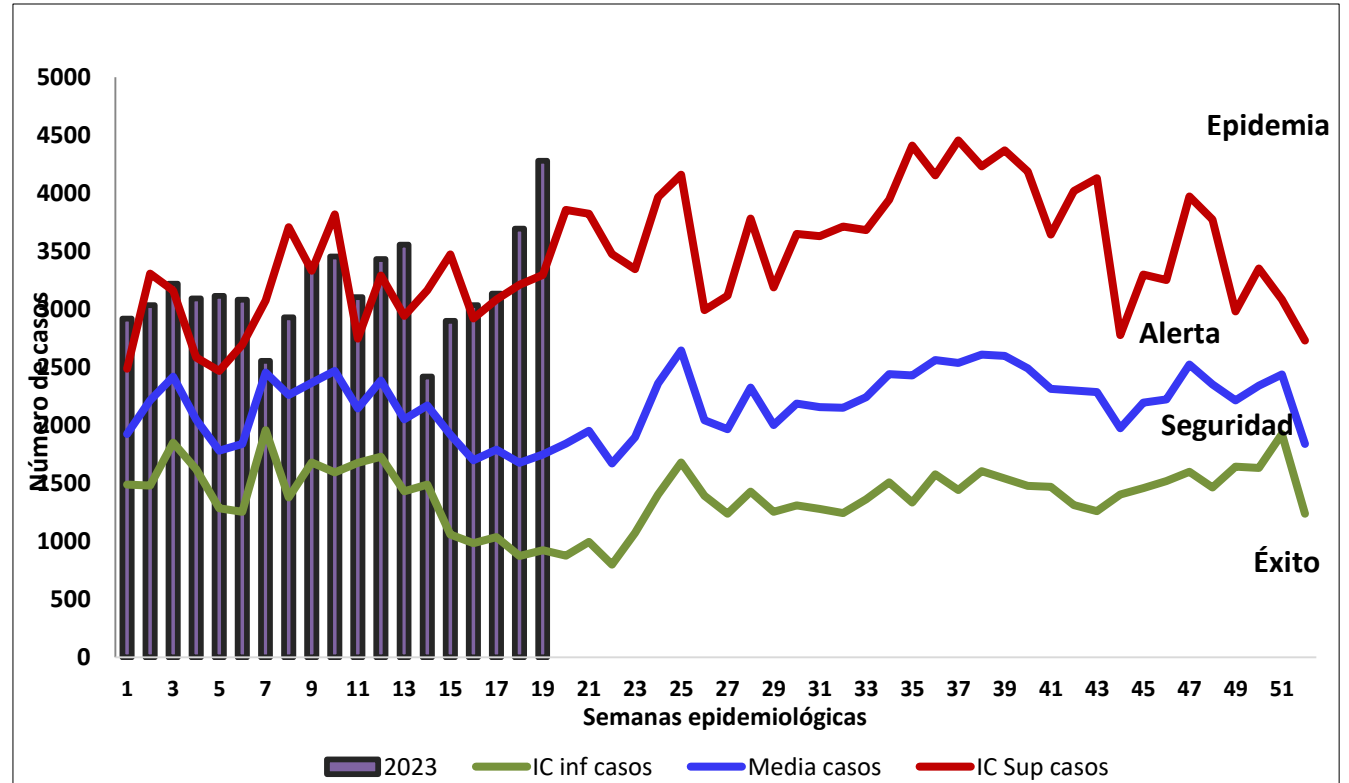


Atlántico con Vida

Incidencia de IRA en el departamento del Atlántico, semanas epidemiológica 19 de 2023

Municipio	Casos Notificados	Tasa
Puerto Colombia	3981	712.3
Baranoa	4592	657.4
Tubará	1211	616.8
Ponedera	1397	521.2
Soledad	32104	463.4
Repelón	1345	459.5
Sabanagrande	1495	409.0
Santo Tomás	1093	327.9
Galapa	2182	312.5
Campo de la Cruz	767	312.5
Suan	388	296.3
Sabanalarga	2980	286.0
Juan de Acosta	668	281.8
Malambo	3679	253.0
Luruaco	781	247.3
Manatí	516	231.0
Usiacurí	250	182.6
Candelaria	290	161.9
Polonuevo	232	113.9
Palmar de Varela	325	100.5
Piojó	66	89.4
Santa Lucía	30	16.8
Atlántico	60,372	400.3

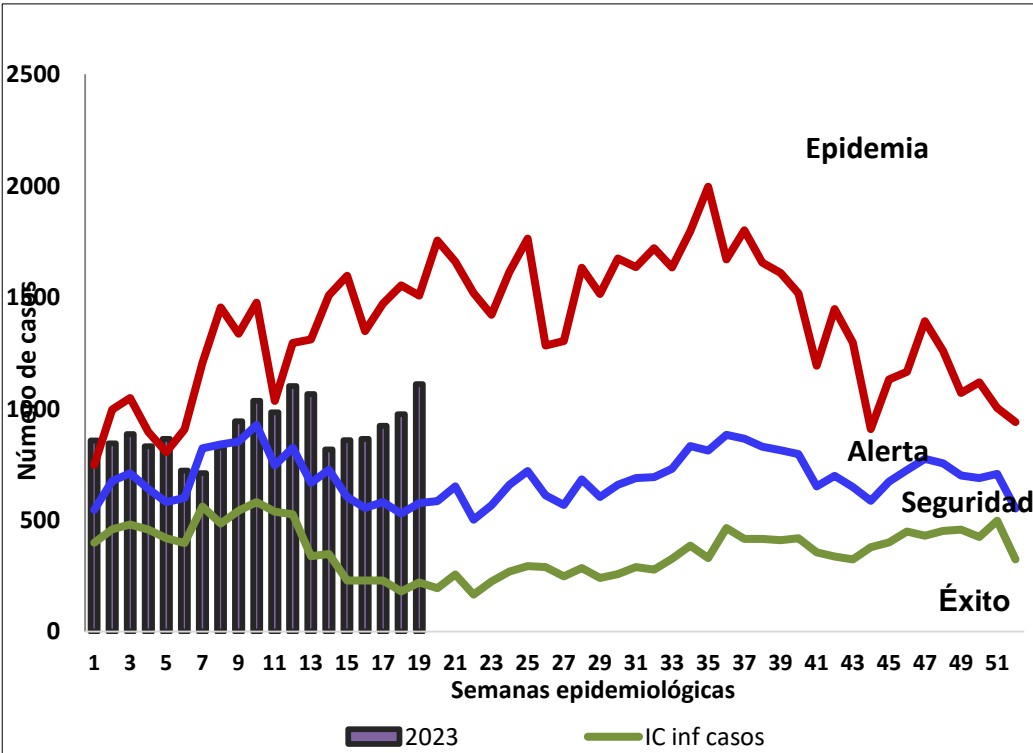
Canal endémico para IRA. Departamento del Atlántico, 2023



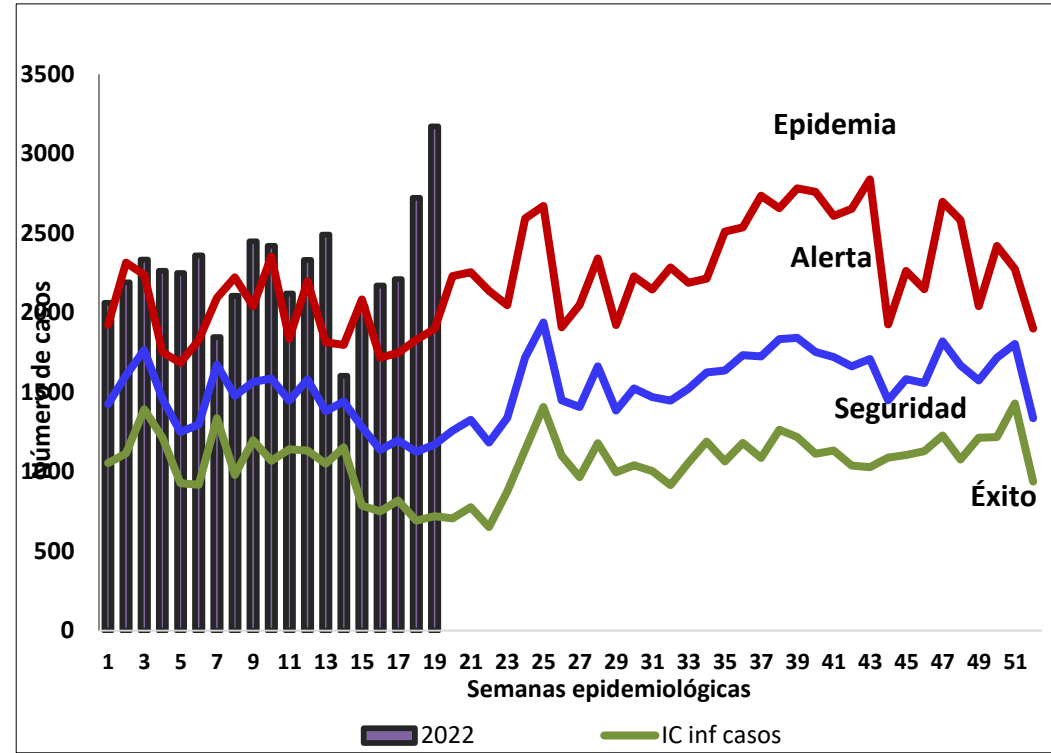
GOBERNACIÓN DEL ATLÁNTICO

Atlántico con Vida

Canal endémico para IRA en población menor de 5 años. Departamento del Atlántico, 2023



Canal endémico para IRA en población de 5 y más años. Departamento del Atlántico, 2023



Atlántico con Vida

Enfermedad respiratoria aguda según grupo de edad en el departamento del Atlántico, semana epidemiológica 19 de 2023

Municipio	Grupo de edad							Total
	Menor de 1 año	1 año	2 a 4	5 a 19	20 a 39	40 a 59	Mayor de 60	
Baranoa	465	390	817	1163	744	538	475	4592
Campo de la Cruz	8	56	147	245	85	109	117	767
Candelaria	18	27	59	71	41	42	32	290
Galapa	129	162	356	429	411	424	271	2182
Juan de Acosta	63	68	119	172	105	83	58	668
Luruaco	170	159	115	84	78	86	89	781
Malambo	119	206	422	668	742	831	691	3679
Manatí	90	68	151	121	27	24	35	516
Palmar de Varela	34	47	41	68	85	23	27	325
Piojó	6	13	27	11	4	3	2	66
Polonuevo	2	23	64	79	24	21	19	232
Ponedera	192	168	326	350	189	99	73	1397
Puerto Colombia	286	248	511	926	965	698	347	3981
Repelón	142	119	329	378	140	99	138	1345
Sabanagrande	57	90	189	369	252	253	285	1495
Sabanalarga	246	283	637	869	292	321	332	2980
Santa Lucía	4	2	5	7	0	4	8	30
Santo Tomás	80	44	149	296	159	190	175	1093
Soledad	2210	1623	4068	7606	8556	4948	3093	32104
Suan	36	41	110	82	40	37	42	388
Tubará	57	60	196	322	191	176	209	1211
Usiacurí	2	12	64	82	31	25	34	250
Atlántico	4,416	3,909	8,902	14,398	13,161	9,034	6,552	60,372

Grupo de edad

Menor de 1 año:	7.3 %
1 año:	6.5 %
2 a 4 años:	14.7 %
5 a 19 años:	23.8 %
20 a 39 años:	21.8 %
40 a 59 años:	15.0 %
60 años y más:	10.9 %



Atlántico con Vida

Enfermedades transmitidas por Agua o alimentos (ETA-EDA-Hepatitis A-Fiebre Tifoidea y paratifoidea)



**GOBERNACIÓN DEL
ATLÁNTICO**

Atlántico con Vida

Enfermedades transmitidas por Agua o alimentos. Departamento del Atlántico, semana epidemiológica 19 de 2023

Evento	Acumulado por año		Notificado semana 19	Descripción
	2022	2023		
Enfermedad Diarreica Aguda (EDA) en población total	11.834	15.328	945	Han reportado caso los 22 municipios
EDA (menores de 5 años)	3.313	3.337	213	Han reportado caso los 22 municipios
EDA (5 y más años)	8.521	11.991	732	Han reportado caso los 22 municipios
Intoxicaciones	153	171	9	Semana 19: Soledad (2) Baranoa(1), Juan de Acosta(1), Palmar de Varela(1), Polonuevo(1), Puerto Colombia(2), Sabanagrande(1) y Soledad(2).



Atlántico con Vida

Enfermedades transmitidas por agua o alimentos. Departamento del Atlántico, semana epidemiológica 19 de 2023

Evento	Acumulado por año		Notificado semana 19	Descripción
	2022	2023		
Enfermedad transmitida por alimentos	38	36	9	Semana 19: Procedentes: Soledad(9)
Brotos de Enfermedad Transmitida por Alimentos (Brotos)	5	8	0	Procedentes: Manatí(1), Sabanagrande(2), Sabanalarga (2) y Soledad(2) y Tubará (1).
Hepatitis A	1	0	0	No se han reportado casos
Fiebre tifoidea y paratifoidea	0	0	0	No se han reportado casos

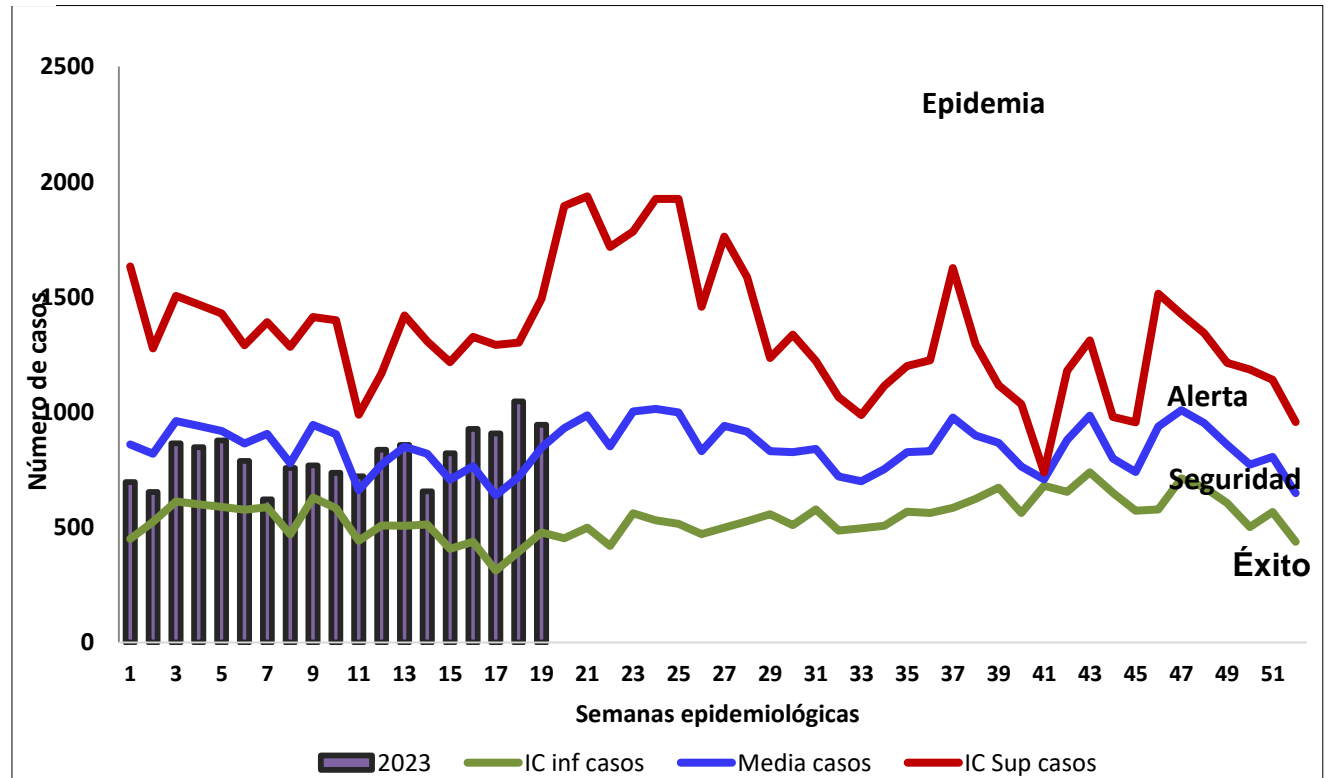


Atlántico con Vida

Incidencia de EDA en el departamento del Atlántico, semana epidemiológica 19 de 2023

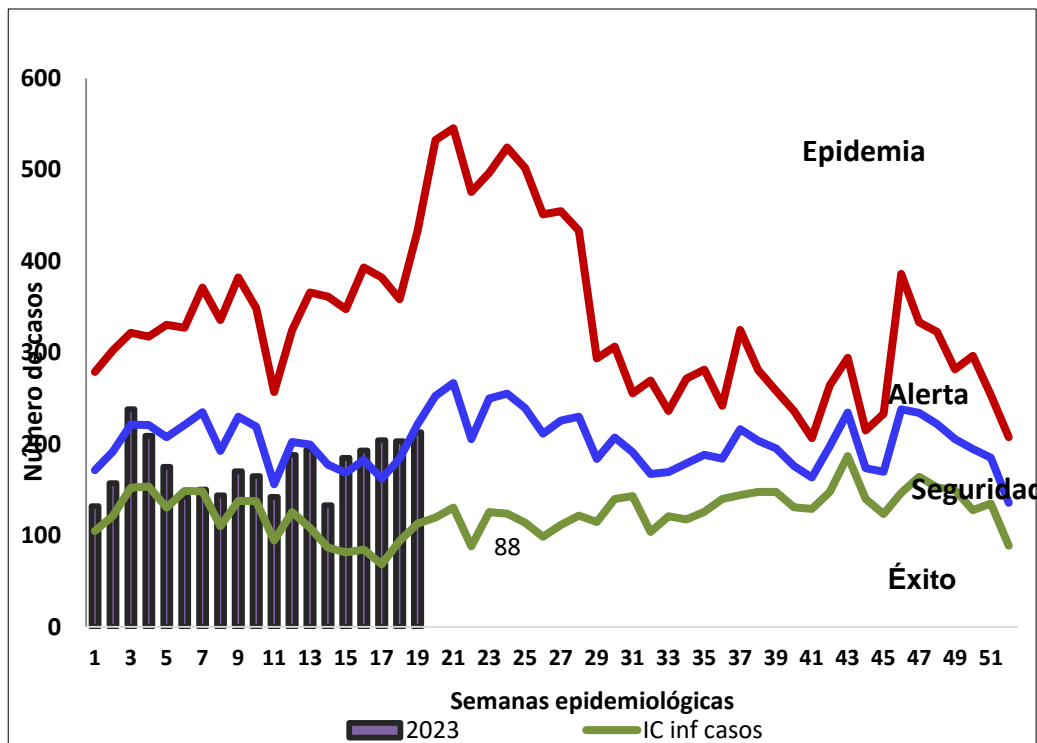
Municipio	Casos Notificados	Tasa
Puerto Colombia	943	168.7
Luruaco	497	157.4
Repelón	446	152.4
Soledad	9361	135.1
Santo Tomás	347	104.1
Suan	135	103.1
Palmar de Varela	309	95.6
Malambo	1322	90.9
Sabanagrande	327	89.5
Ponedera	195	72.8
Polonuevo	123	60.4
Baranoa	364	52.1
Sabanalarga	524	50.3
Tubará	96	48.9
Candelaria	81	45.2
Usiacurí	44	32.1
Juan de Acosta	74	31.2
Piojó	11	14.9
Campo de la Cruz	31	12.6
Manatí	28	12.5
Galapa	59	8.5
Santa Lucía	11	6.2
Atlántico	15328	101.6

Canal endémico para EDA en población general. Departamento del Atlántico, 2023

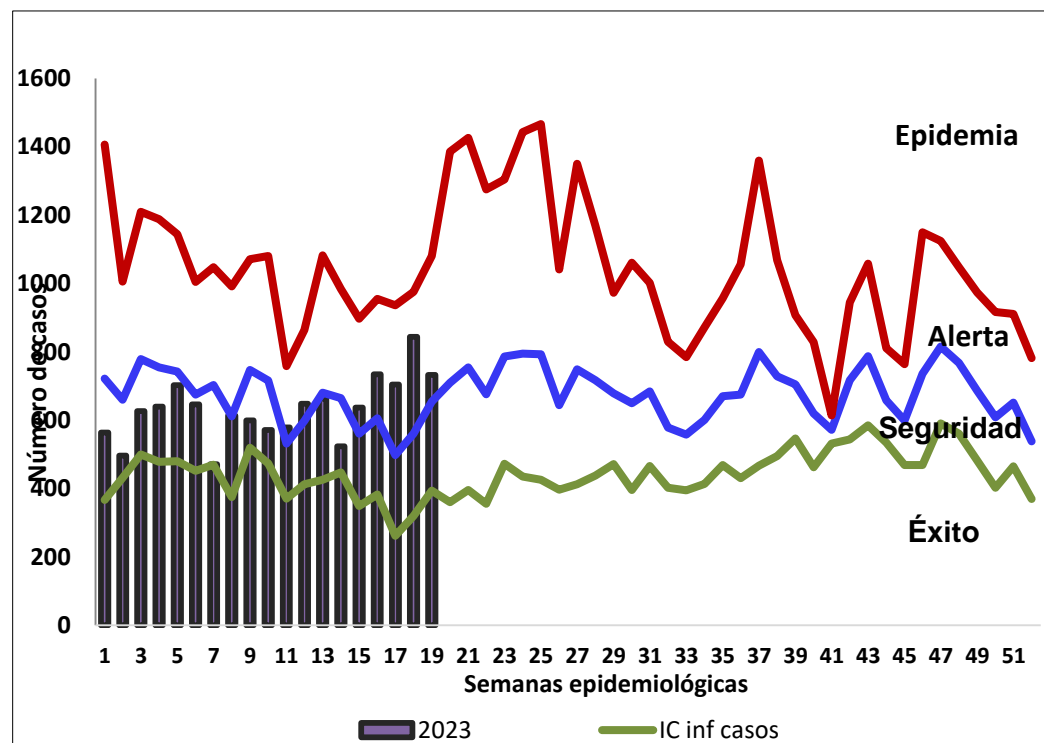


Atlántico con Vida

Canal endémico para EDA en población menor de 5 años.
Departamento del Atlántico, 2023



Canal endémico para EDA en población de 5 y más años.
Departamento del Atlántico, 2023



Atlántico con Vida

Enfermedad diarreica aguda según grupo de edad en el departamento del Atlántico, semana epidemiológica 19 de 2023

Municipio	Grupo de edad					Total
	Menores 5 años	5 a 19	20 a 39	40 a 59	Mayor de 60	
Baranoa	113	67	119	46	19	364
Campo de la Cruz	10	12	5	2	2	31
Candelaria	16	16	28	17	4	81
Galapa	12	6	7	21	13	59
Juan de Acosta	27	17	22	4	4	74
Luruaco	131	129	85	58	94	497
Malambo	163	290	459	242	168	1322
Manatí	9	14	3	1	1	28
Palmar de Varela	79	85	82	39	24	309
Piojó	1	7	3	0	0	11
Polonuevo	28	28	45	13	9	123
Ponedera	68	39	53	26	9	195
Puerto Colombia	157	292	266	151	77	943
Repelón	140	123	114	40	29	446
Sabanagrande	26	74	121	54	52	327
Sabanalarga	147	135	116	76	50	524
Santa Lucía	0	3	7	1	0	11
Santo Tomás	83	54	97	62	51	347
Soledad	2047	1845	3713	1266	490	9361
Suan	42	43	19	17	14	135
Tubará	34	20	26	11	5	96
Usiacurí	4	16	13	5	6	44
Atlántico	3,337	3,315	5,403	2,152	1,121	15,328

Grupo de edad

Menor de 1 año:	5.3 %
1 a 4 años:	16.5 %
5 a 19 años:	21.6 %
20 a 39 años:	35.2 %
40 a 59 años:	14.0 %
60 años y más:	7.3 %



Atlántico con Vida

Eventos de interés en salud pública. Atlántico, semana epidemiológica 19 de 2023

Evento	Acumulado por año		Notificado semana 19	Descripción
	2022	2023		
Zoonosis				
Leptospirosis	18	16	2	Semana 19: Galapa(1) y Soledad (1) Residentes: Galapa(1), Malambo(4), Polonuevo(1), Puerto Colombia(1) y Soledad(9).
Accidente ofídico	33	70	6	Semana 19: Galapa(2), Luruaco(1), Manatí(1) y Ponedera (1) y Santo Tomás(1).
Agresiones por animales potencialmente transmisores de rabia	1.013	1.561	66	Semana: 19: Baranoa, Campo de la Cruz, Galapa, Luruaco, Malambo, Manatí, Palmar de Varela, Piojó, Polonuevo, Ponedera, Puerto Colombia, Sabanagrande, Sabanalarga, Santa Lucía, Soledad, Suan, Tubara y Usiacurí.



Atlántico con Vida

Eventos de interés en salud pública. Atlántico, semana epidemiológica 19 de 2023

Evento	Acumulado por año		Notificado semana 19	
	2022	2023		
Inmunoprevenibles				
Parotiditis	18	23	0	Residentes: Baranoa (1), Galapa(2), Juan de Acosta(1), Malambo(2),Palmar de Varela (1), Polonuevo(1), Puerto Colombia(1) y Soledad(14).
Meningitis Bacteriana y enfermedad meningocócica	2	1	0	Residente: Soledad(1)
Tos ferina	0	0	0	No se han presentado casos
Parálisis Flácida Aguda	1	0	0	No se han reportado casos



Atlántico con Vida

Eventos de interés en salud pública. Atlántico, semana epidemiológica 19 de 2023

Evento	Acumulado por año		Notificado semana 19	Descripción
	2022	2023		
Inmunoprevenibles				
Sarampión /rubéola	1	6	0	Residentes: Soledad(4),Malambo(1) y Usiacurí(1). En estudio(1) Descartados por laboratorio(5)
Evento adverso a vacunación	1	0	0	No se han reportado casos
Varicela individual	98	264	9	Semana 19: Malambo(1), Sabanagrande(1) y Soledad(1).
Brotos varicela	7	8	0	Procedentes: Soledad (5), Puerto Colombia(1), Baranoa(1) y Tubará (1)



Atlántico con Vida

Eventos de interés en salud pública. Atlántico, semana epidemiológica 19 de 2023

Evento	Acumulado por año		Notificado semana 19	Descripción
	2022	2023		
Salud mental				
Intento de suicidio	324	382	19	Semana 19: Baranoa,(1), Galapa(2), Juan de Acosta (1), Palmar de Varela (3), Polonuevo(1), Sabanagrande(2), Sabanalarga(2), Soledad(7) y Suan(1).
Vigilancia en salud pública de la violencia de género e intrafamiliar	874	1.028	42	Semana 19: Baranoa, Candelaria, Galapa, Luruaco, Malambo, Manatí, Ponedera, Puerto Colombia, Sabanagrande, Sabanalarga, Santo Tomás y Soledad.



Atlántico con Vida

Eventos de interés en salud pública. Atlántico, semana epidemiológica 19 de 2023

Evento	Acumulado por año		Notificado semana 19	Descripción
	2022	2023		
Enfermedades crónicas				
Cáncer de la mama y cuello uterino	85	119	9	Semana 19: Ponedera(1), Puerto Colombia(1), Sabanalarga(1), y Soledad(6).
Cáncer en menores de 18 años	5	13	1	Semana 19: Soledad(1). Residentes: Baranoa(1), Galapa(1), Malambo(1), Polonuevo(1), Puerto Colombia(2), Sabanalarga(2) y Soledad(5).
Enfermedades huérfanas -raras	46	57	2	Semana 19: Puerto Colombia(1) y Soledad(1).



Atlántico con Vida

Eventos de interés en salud pública. Atlántico, semana epidemiológica 19 de 2023

Evento	Acumulado por año		Notificado semana 19	Descripción
	2022	2023		
Maternidad segura				
Mortalidad perinatal y neonatal tardía	85	89	2	Semana 19: Malambo(1) y Soledad(1) Residentes: Baranoa, Candelaria, Galapa, Juan de Acosta, Luruaco, Malambo, Manatí, Palmar de Varela, Polonuevo, Sabanalarga, Santa Lucía, Santo Tomás y Soledad .
Defectos congénitos	12	21	0	Residentes: Baranoa(1), Candelaria(1), Malambo(4), Repelón (2), Sabanalarga(5), Santo Tomás(1), Soledad(5) , Suan(1) y Usiacurí(1).
Morbilidad materna extrema	359	400	15	Semana 19: Galapa(1), Malambo(1), Palmar de Varela(1), Sabanalarga(2), Santa Lucía(1) y Soledad (9) .
Muerte materna (Tempranas)	2	5	0	Residentes: Candelaria(1), Malambo(1) y Soledad(3).



Atlántico con Vida

Eventos de interés en salud pública. Atlántico, semana epidemiológica 19 de 2023

Evento	Acumulado por año		Notificado semana 19	Descripción
	2022	2023		
Infecciones de transmisión sexual				
Sífilis congénita	33	20	0	Residentes: Baranoa(1), Campo de la Cruz(2),Galapa(1), Malambo(2), Polonuevo(1), Repelón (1), Sabanalarga(2), Santo Tomás(1) y Soledad(9).
Sífilis gestacional	184	138	10	Semana 19: Juan de Acosta(1),Polonuevo(1) Ponedera(1), Repelón(1), Usiacurí(2) y Soledad(4).
VIH/SIDA/mortalidad por SIDA	214	278	15	Semana 19 : Galapa(2), Malambo(3), Manatí(1), Piojó(1), Repelón(1)Sabanalarga(1), Santo Tomás(1) y Soledad(6).
Hepatitis B-D	28	42	2	Semana 19 : Sabanalarga(1) y Sabanalarga(1) Residentes: Baranoa(2), Campo de la Cruz(1), Galapa(1), Juan de Acosta(1), Manatí(1), Ponedera(2),Puerto Colombia(1), Repelón (3), Sabanalarga(11) y Soledad(19).



Atlántico con Vida

Eventos de interés en salud pública. Atlántico, semana epidemiológica 19 de 2023

Evento	Acumulado por año		Notificado semana 19	Descripción
	2022	2023		
Otros eventos				
Vigilancia integrada de muertes en menores de cinco años por infección respiratoria aguda, enfermedad diarreica aguda y/o desnutrición	5	5	0	(Mortalidad por EDA: 1 caso) (Mortalidad por desnutrición: 4 casos)
Desnutrición aguda en menores de 5 años	126	154	18	Semana 19: Baranoa(1), Sabanalarga (9), Santo Tomás(1) y Soledad(7).
Lepra	3	2	0	Residentes: Soledad(2)

