

Atlántico  
para la Gente



GOBERNACIÓN DEL  
ATLANTICO

Boletín Epidemiológico semana 14 de 2023

Boletín Epidemiológico semana 14 de 2023

# Atlántico con Vida

Eventos de interés en salud pública notificados en el departamento del Atlántico, a semana epidemiológica 18 de 2023



**GOBERNACIÓN DEL  
ATLÁNTICO**

# Atlántico con Vida

## Enfermedades Transmitidas por Vectores (ETV)



GOBERNACIÓN DEL  
ATLÁNTICO

# Atlántico con Vida

## Enfermedades transmitidas por vectores, Atlántico, semana epidemiológica 01 a 18 de 2023

Evento	Acumulado por año		Notificado sem 18	Descripción
	2022	2023		
Dengue	768	1.183	38	<b>Semana 18:</b> Baranoa, Galapa, Juan de Acosta, Malambo, Ponedera, Puerto Colombia, Sabanalarga, Soledad, Suan y Usiacurí.
Dengue grave	30	24	0	<b>Procedentes:</b> Baranoa (1), Malambo(1), Manatí(1), Palmar de Varela(1), Puerto Colombia(2), Sabanagrande(1), Sabanalarga(1) y Soledad (16).
Mortalidad por dengue	3	0	0	<b>No se han presentado casos</b>
Chikungunya	0	0	0	<b>No se han presentado casos</b>



# Atlántico con Vida

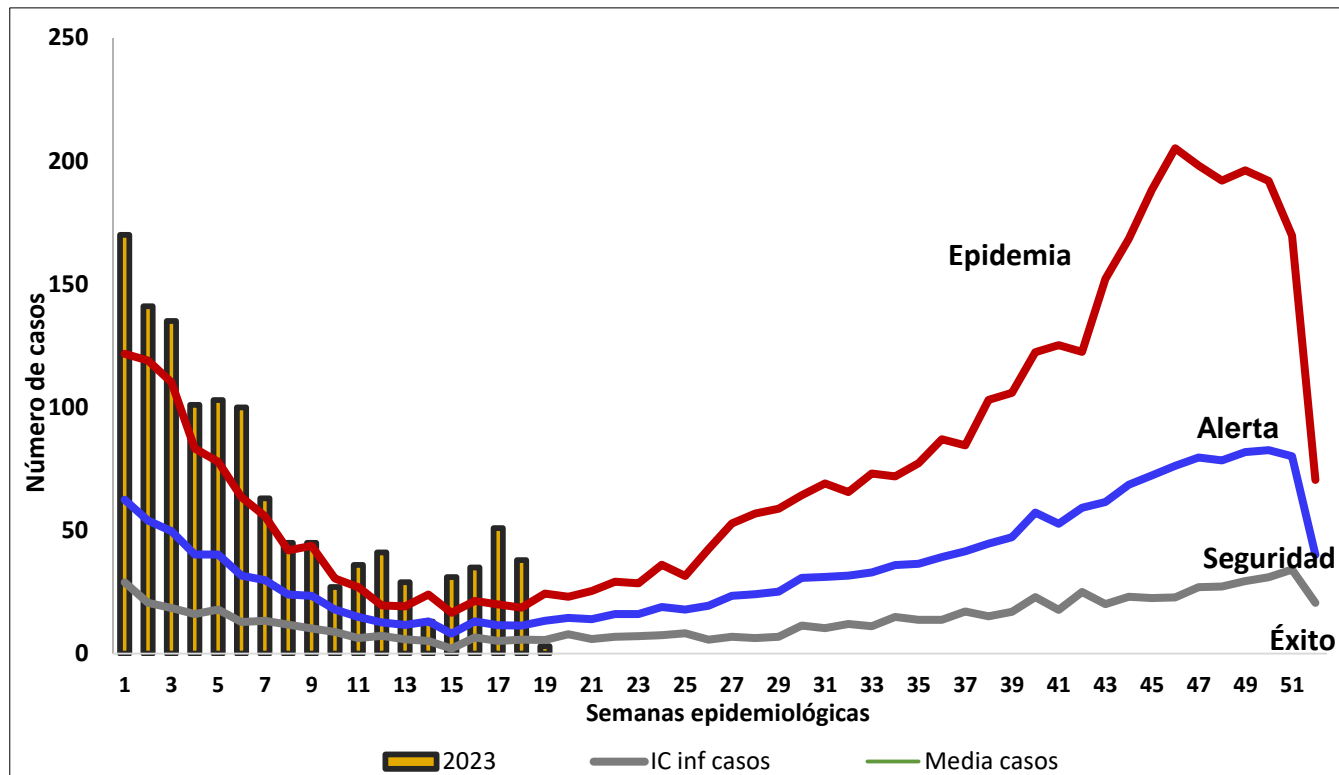
## Enfermedades transmitidas por vectores, Atlántico, semana epidemiológica 01 a 18 de 2023

Evento	Acumulado por año		Notificado sem 18	Descripción
	2022	2023		
Malaria	6	16	0	<b>Procedentes:</b> Antioquia (3), Bolívar(2), Córdoba(4), Chocó(4), Guaviare(1), Nariño(1) y Sucre(1).
Zika	0	0	0	<b>No se han presentado casos</b>
Leishmaniasis	11	0	0	<b>No se han presentado casos</b>
Chagas	0	0	0	<b>No se han presentado casos</b>



# Atlántico con Vida

## Canal endémico del dengue y dengue grave en el departamento del Atlántico, Semana epidemiológica 18 de 2023



### Dengue y dengue grave:

**Total casos notificados: 2.182**

Confirmados: 932 ( 42.7 %)

Casos en estudio: 275 (12.6 %)

Descartados: 975 (44.6 %)

### Dengue grave:

**Total casos notificados : 25**

Confirmados: 21 (84 %)

En estudio: 3 (12 %)

Descartados: 1 (4 %)



# Atlántico con Vida

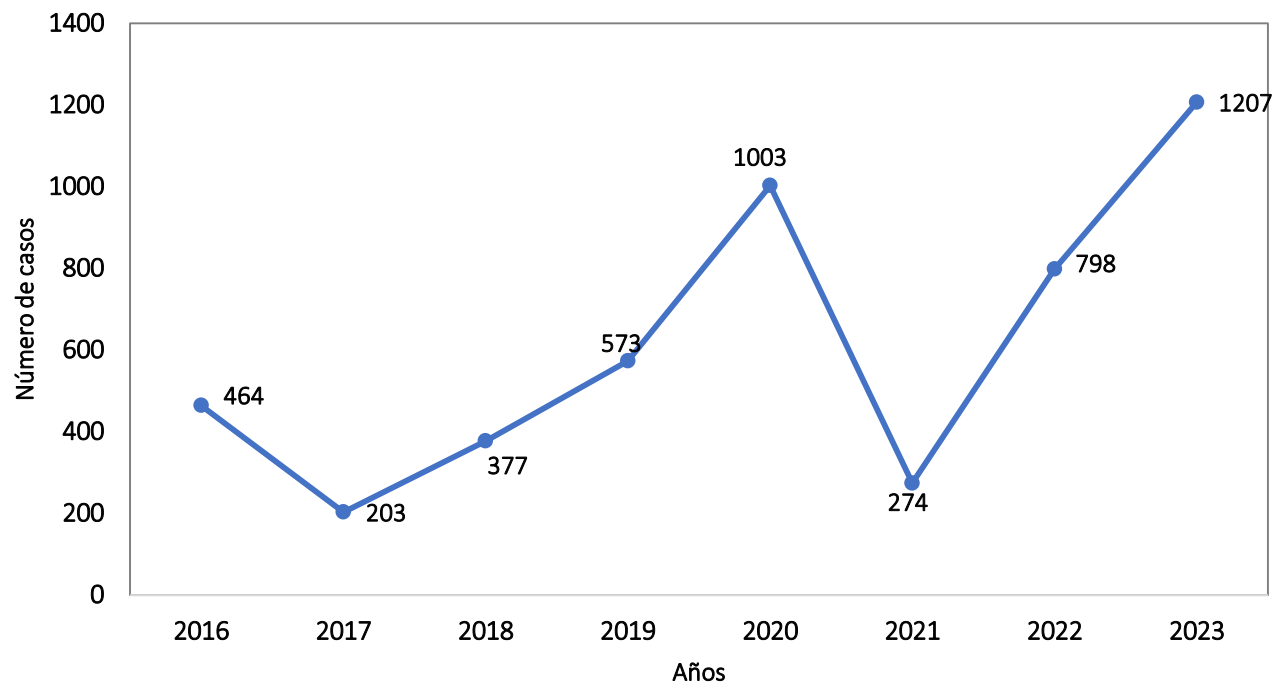
## Incidencia de dengue y dengue grave, según municipio de procedencia y clasificación inicial, departamento del Atlántico a semana epidemiológica 18 de 2023

Municipio	Descartados	Confirmados	En estudio	Total casos	Tasa de incidencia x 10.000 hab.
Juan de Acosta	11	18	10	28	11.8
Soledad	639	675	124	799	11.5
Malambo	79	77	59	136	9.4
Usiacurí	3	5	6	11	8.0
Sabanalarga	10	25	30	55	5.3
Palmar de Varela	8	11	6	17	5.3
Puerto Colombia	56	23	6	29	5.2
Baranoa	29	20	4	24	3.4
Galapa	89	53	13	22	3.2
Ponedera	9	5	3	8	3.0
Candelaria	1	2	2	4	2.2
Polonuevo	10	1	3	4	2.0
Santo Tomás	12	3	3	6	1.8
Manatí	1	4	0	4	1.8
Sabanagrande	9	4	1	5	1.4
Santa Lucía	0	1	1	2	1.1
Repelón	0	1	2	3	1.0
Tubará	3	1	1	2	1.0
Campo de la Cruz	3	1	1	2	0.8
Luruaco	0	2	0	2	0.6
Piojó	0	0	0	0	0.0
Suan	3	0	0	0	0.0
<b>Atlántico</b>	<b>975</b>	<b>932</b>	<b>275</b>	<b>1,207</b>	<b>8.0</b>



# Atlántico con Vida

## Tendencia de dengue y dengue grave en el departamento del Atlántico, semanas epidemiológica 18 de 2016 - 2023





# Atlántico con Vida

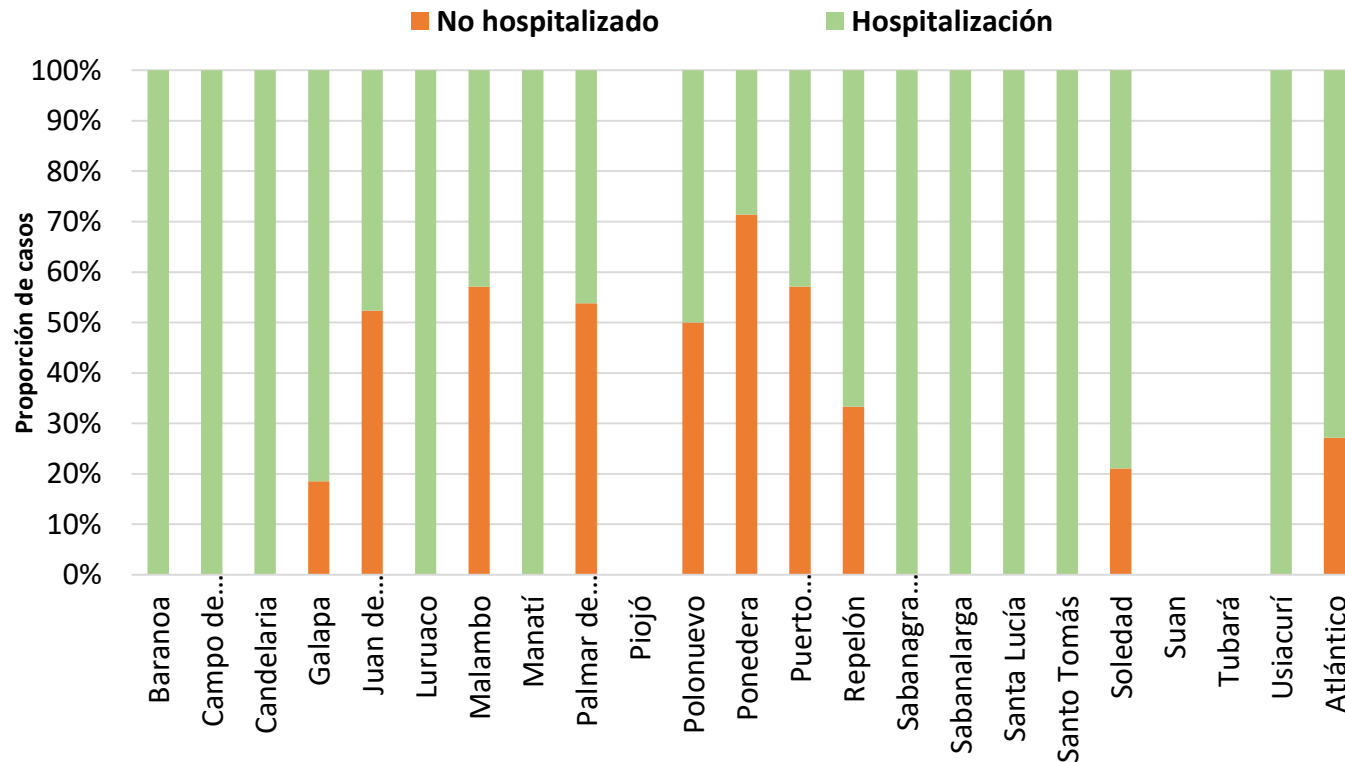
## Casos de dengue y dengue grave según municipio de procedencia y clasificación final, departamento del Atlántico, semana epidemiológica 18 de 2023

Municipio	Dengue sin signos de alarma		Dengue con signos de alarma		Dengue grave		Total	
	n	%	n	%	n	%	n	%
Baranoa	7	29.2	16	66.7	1	4.2	24	2.0
Campo de la Cruz	1	0.0	1	0.0	0	0.0	2	0.2
Candelaria	2	0.0	2	0.0	0	0.0	4	0.3
Galapa	39	59.1	27	40.9	0	0.0	66	5.5
Juan de Acosta	7	25.0	21	75.0	0	0.0	28	2.3
Luruaco	0	0.0	2	0.0	0	0.0	2	0.2
Malambo	58	42.6	77	56.6	1	0.0	136	11.3
Manatí	1	0.0	2	0.0	1	0.0	4	0.3
Palmar de Varela	3	0.0	13	0.0	1	0.0	17	1.4
Piojó	0	0.0	0	0.0	0	0.0	0	0.0
Polonuevo	2	0.0	2	0.0	0	0.0	4	0.3
Ponedera	1	0.0	7	0.0	0	0.0	8	0.7
Puerto Colombia	20	69.0	7	24.1	2	0.0	29	2.4
Repelón	0	0.0	3	0.0	0	0.0	3	0.2
Sabanagrande	0	0.0	4	0.0	1	0.0	5	0.4
Sabanalarga	33	60.0	21	38.2	1	0.0	55	4.6
Santa Lucía	1	0.0	1	0.0	0	0.0	2	0.2
Santo Tomás	3	0.0	3	0.0	0	0.0	6	0.5
Soledad	460	57.6	323	40.4	16	2.0	799	66.2
Suan	0	0.0	0	0.0	0	0.0	0	0.0
Tubará	2	0.0	0	0.0	0	0.0	2	0.2
Usiacurí	6	0.0	5	0.0	0	0.0	11	0.9
<b>Atlántico</b>	<b>646</b>	<b>53.5</b>	<b>537</b>	<b>44.5</b>	<b>24</b>	<b>2.0</b>	<b>1207</b>	<b>100.0</b>



# Atlántico con Vida

## Proporción de hospitalización de casos de dengue con signos de alarma según municipio de procedencia, Atlántico, semana epidemiológica 18 de 2023



### Distribución de casos

Dengue: 1.183

Dengue con signos de alarma: 537 casos (45.3 %)

Hospitalizados: 385 (71.6 %)

No Hospitalizados: 132 (24.5 %)



# Atlántico con Vida

## Infecciones respiratorias



GOBERNACIÓN DEL  
ATLÁNTICO

# Atlántico con Vida

## Infecciones respiratorias, departamento del Atlántico, semanas epidemiológica 18 de 2023

Evento	Acumulado por año		Notificado semana 18	Descripción
	2022	2023		
Infección Respiratoria Aguda (IRA) en población total	35.531	55.755	3.696	Han reportado caso los 22 municipios
IRA (menores de 5 años)	12.280	15.972	975	Han reportado caso los 22 municipios
IRA (5 y más años)	23.221	39.783	2.721	Han reportado caso los 22 municipios



# Atlántico con Vida

## Infecciones respiratorias, departamento del Atlántico, semanas epidemiológica 18 de 2023

Evento	Acumulado por año		Notificado semana 18	Descripción
	2022	2023		
Tuberculosis (todas las formas)	158	189	4	<b>Semana 18:</b> Soledad(3).
Tuberculosis farmacorresistente	7	4	0	<b>Residentes:</b> Puerto Colombia(1) y Soledad (3).
Tuberculosis extrapulmonar	11	22	0	<b>Residentes:</b> Soledad (14),Campo de la Cruz(1), Galapa(1), Luruaco(2), Sabanagrande(1), Sabanalarga(1), Suan(1) y Malambo(1).

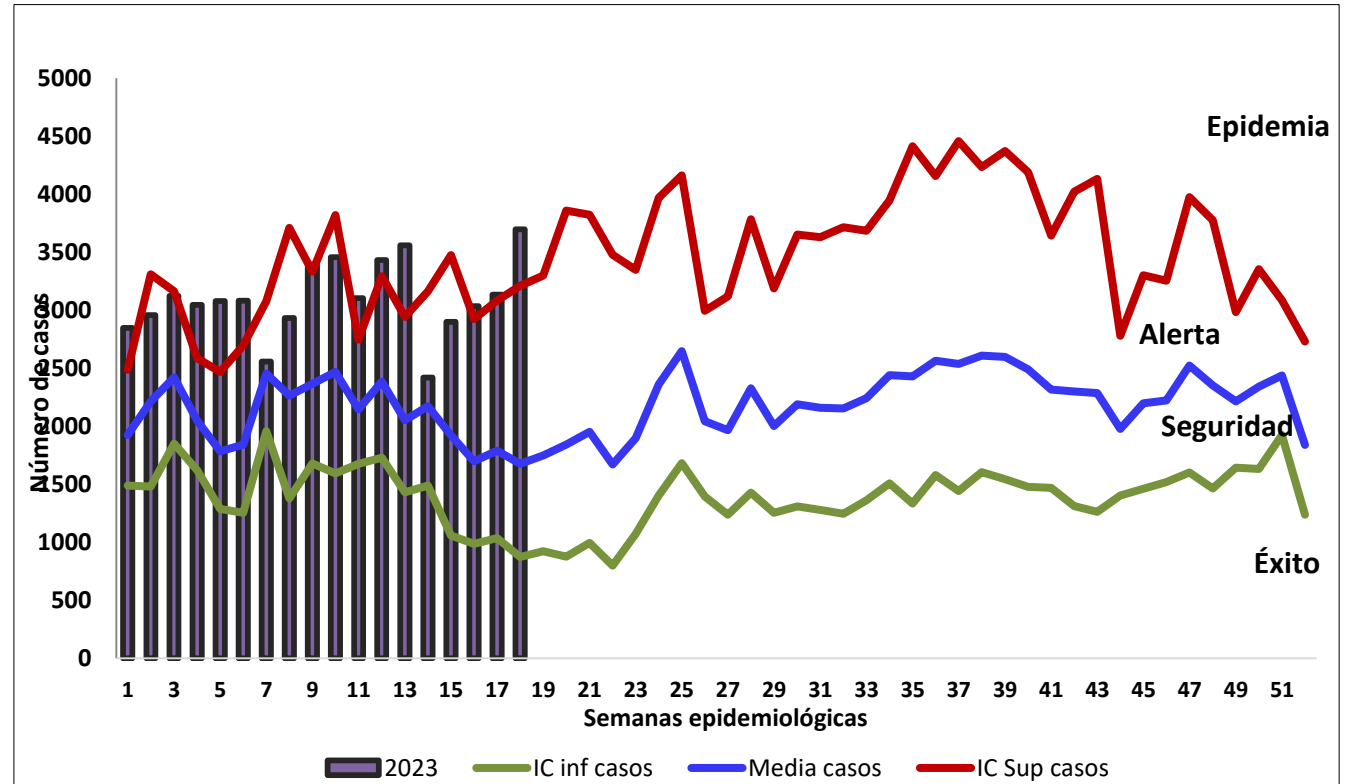


# Atlántico con Vida

**Incidencia de IRA en el departamento del Atlántico, semanas epidemiológica 18 de 2023**

Municipio	Casos Notificados	Tasa
Puerto Colombia	3613	646.4
Tubará	1181	601.5
Baranoa	3974	568.9
Ponedera	1310	488.8
Repelón	1266	432.5
Soledad	29559	426.7
Sabanagrande	1430	391.3
Santo Tomás	1027	308.1
Campo de la Cruz	736	299.8
Galapa	2047	293.2
Suan	362	276.4
Sabanalarga	2703	259.4
Juan de Acosta	609	256.9
Malambo	3579	246.2
Luruaco	767	242.9
Manatí	493	220.7
Usiacurí	236	172.4
Candelaria	269	150.2
Polonuevo	218	107.1
Palmar de Varela	293	90.6
Piojó	60	81.3
Santa Lucía	23	12.9
<b>Atlántico</b>	<b>55,755</b>	<b>369.7</b>

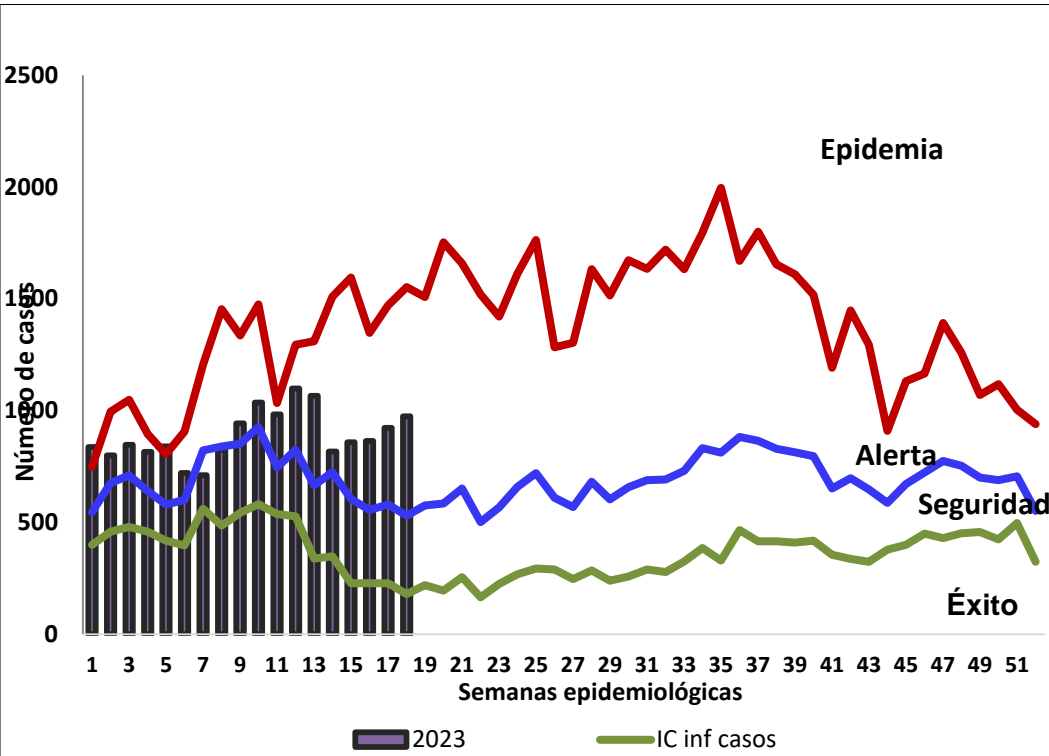
**Canal endémico para IRA. Departamento del Atlántico, 2023**



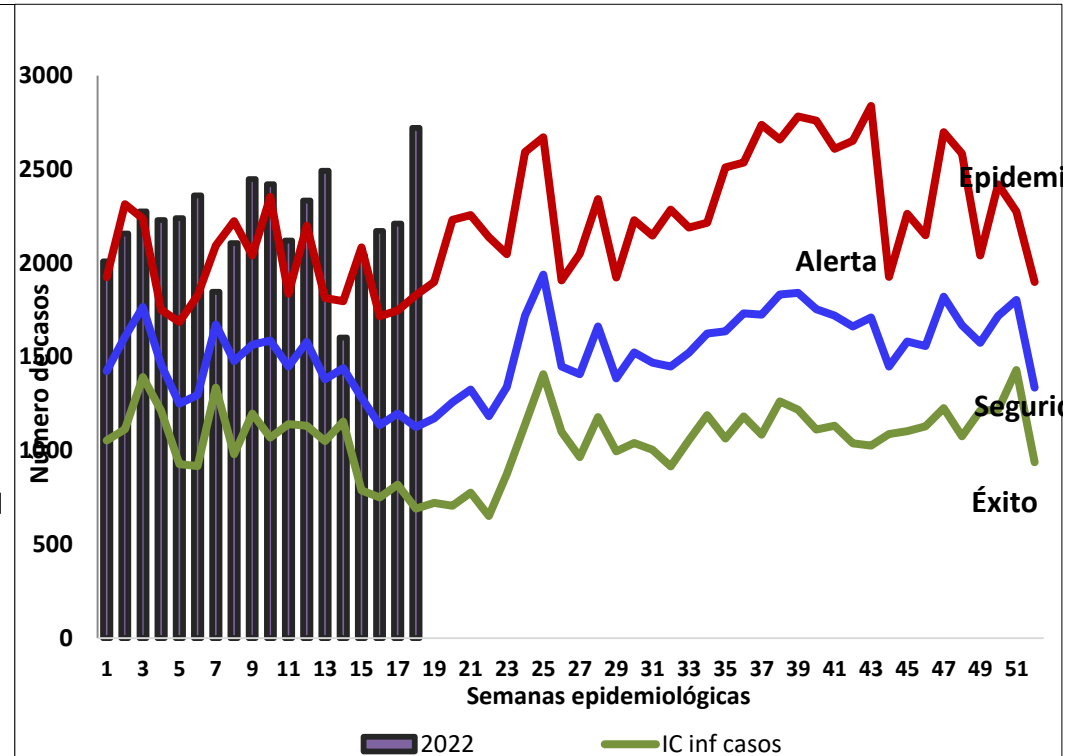
**GOBERNACIÓN DEL ATLÁNTICO**

# Atlántico con Vida

Canal endémico para IRA en población menor de 5 años. Departamento del Atlántico, 2023



Canal endémico para IRA en población de 5 y más años. Departamento del Atlántico, 2023



# Atlántico con Vida

## Enfermedad respiratoria aguda según grupo de edad en el departamento del Atlántico, semana epidemiológica 18 de 2023

Municipio	Grupo de edad							Total
	Menor de 1 año	1 año	2 a 4	5 a 19	20 a 39	40 a 59	Mayor de 60	
Baranoa	387	319	718	1051	680	450	369	3974
Campo de la Cruz	8	52	140	233	83	105	115	736
Candelaria	17	27	51	65	40	38	31	269
Galapa	118	154	333	395	374	418	255	2047
Juan de Acosta	55	64	106	154	100	76	54	609
Luruaco	166	155	115	83	78	83	87	767
Malambo	114	195	403	646	720	823	678	3579
Manatí	89	66	143	116	24	22	33	493
Palmar de Varela	32	42	38	60	78	20	23	293
Piojó	4	13	25	9	4	3	2	60
Polonuevo	2	21	62	72	23	20	18	218
Ponedera	185	161	308	319	171	94	72	1310
Puerto Colombia	272	228	473	831	866	621	322	3613
Repelón	137	112	310	347	132	96	132	1266
Sabanagrande	56	89	177	360	232	245	271	1430
Sabanalarga	228	265	584	780	260	282	304	2703
Santa Lucía	4	2	4	4	0	3	6	23
Santo Tomás	74	41	144	272	153	180	163	1027
Soledad	2088	1497	3742	6937	7886	4504	2905	29559
Suan	32	37	107	72	38	36	40	362
Tubará	54	60	191	317	181	173	205	1181
Usiacurí	2	10	64	76	25	25	34	236
<b>Atlántico</b>	<b>4,124</b>	<b>3,610</b>	<b>8,238</b>	<b>13,199</b>	<b>12,148</b>	<b>8,317</b>	<b>6,119</b>	<b>55,755</b>

### Grupo de edad

Menor de 1 año:	7.5 %
1 año:	6.5 %
2 a 4 años:	14.8%
5 a 19 años:	23.5 %
20 a 39 años:	21.7 %
40 a 59 años:	14,9 %
60 años y más:	11.1 %





# Atlántico con Vida

**Enfermedades transmitidas por Agua o alimentos (ETA-EDA-Hepatitis A-Fiebre Tifoidea y paratifoidea)**



**GOBERNACIÓN DEL  
ATLÁNTICO**

# Atlántico con Vida

## Enfermedades transmitidas por Agua o alimentos. Departamento del Atlántico, semana epidemiológica 18 de 2023

Evento	Acumulado por año		Notificado semana 18	Descripción
	2022	2023		
Enfermedad Diarreica Aguda (EDA) en población total	10.708	14.430	1.045	Han reportado caso los 22 municipios
EDA (menores de 5 años)	2.991	3.120	202	Han reportado caso los 22 municipios
EDA (5 y más años)	7.717	11.310	843	Han reportado caso los 22 municipios
Intoxicaciones	141	150	3	<b>Semana 18:</b> Soledad (2) y Santo Tomás(1).



# Atlántico con Vida

## Enfermedades transmitidas por agua o alimentos. Departamento del Atlántico, semana epidemiológica 18 de 2023

Evento	Acumulado por año		Notificado semana 18	Descripción
	2022	2023		
Enfermedad transmitida por alimentos	34	27	1	<b>Semana 18:</b> Sabanagrande(1) <b>Procedentes:</b> Juan de Acosta, Manatí, Puerto Colombia, Sabanagrande, Soledad y Tubará.
Brotos de Enfermedad Transmitida por Alimentos (Brotos)	5	6	0	<b>Procedentes:</b> Manatí(1), Sabanagrande(1), Sabanalarga (2) y Soledad(1) y Tubará (1).
Hepatitis A	1	0	0	<b>No se han reportado casos</b>
Fiebre tifoidea y paratifoidea	0	0	0	<b>No se han reportado casos</b>

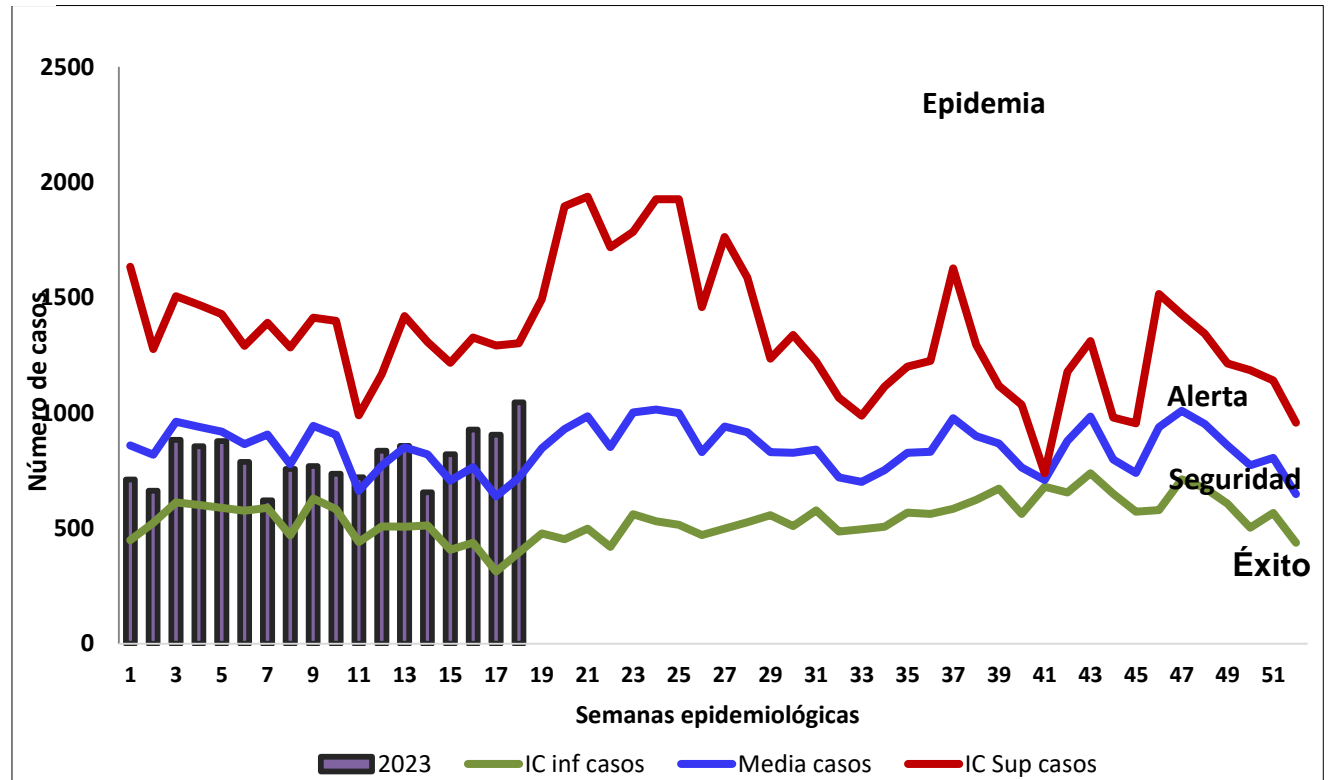


# Atlántico con Vida

## Incidencia de EDA en el departamento del Atlántico, semana epidemiológica 18 de 2023

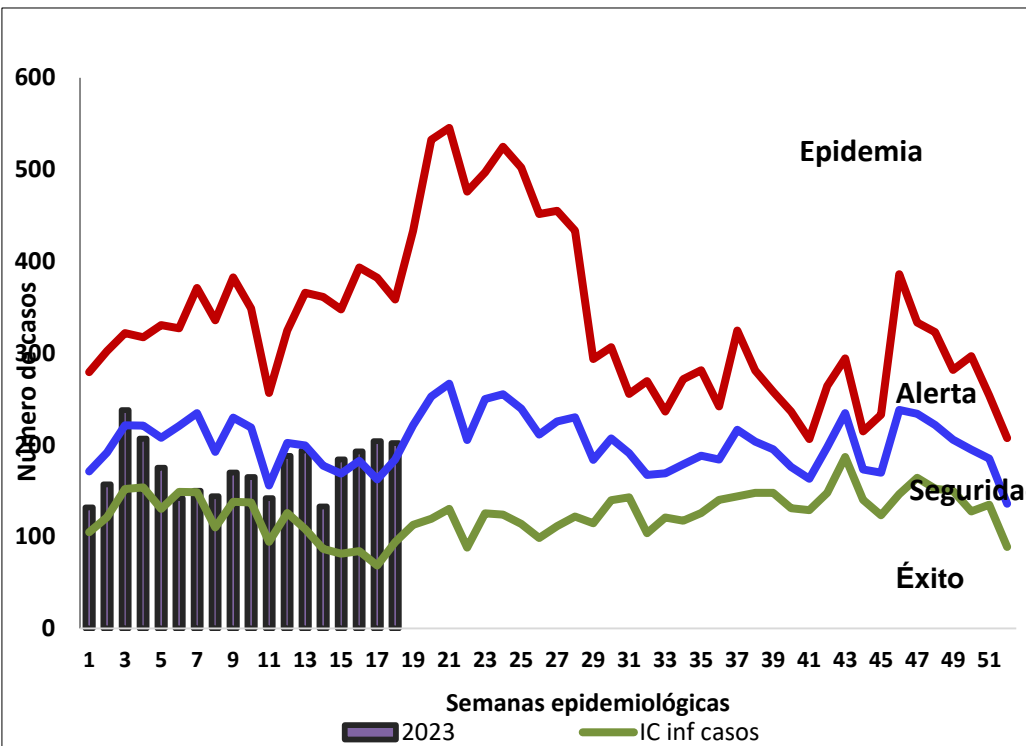
Municipio	Casos Notificados	Tasa
Luruaco	500	158.3
Puerto Colombia	861	154.1
Repelón	429	146.6
Soledad	8696	125.5
Santo Tomás	340	102.0
Suan	130	99.3
Malambo	1301	89.5
Palmar de Varela	286	88.5
Sabanagrande	321	87.8
Ponedera	184	68.6
Polonuevo	120	58.9
Baranoa	339	48.5
Sabanalarga	505	48.5
Candelaria	83	46.3
Tubará	87	44.3
Juan de Acosta	69	29.1
Usiacurí	37	27.0
Piojó	13	17.6
Campo de la Cruz	33	13.4
Manatí	29	13.0
Galapa	57	8.2
Santa Lucía	10	5.6
<b>Atlántico</b>	<b>14430</b>	<b>95.7</b>

## Canal endémico para EDA en población general. Departamento del Atlántico, 2023

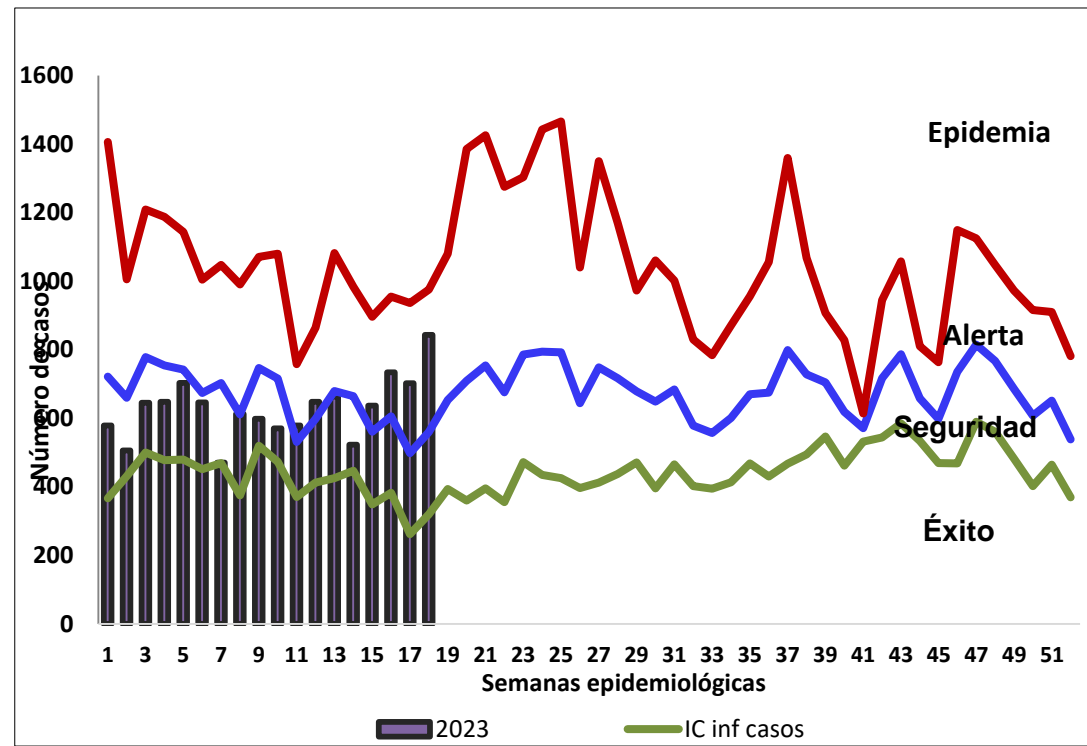


# Atlántico con Vida

Canal endémico para EDA en población menor de 5 años.  
Departamento del Atlántico, 2023



Canal endémico para EDA en población de 5 y más años.  
Departamento del Atlántico, 2023



# Atlántico con Vida

## Enfermedad diarreica aguda según grupo de edad en el departamento del Atlántico, semana epidemiológica 18 de 2023

Municipio	Grupo de edad					Total
	Menores 5 años	5 a 19	20 a 39	40 a 59	Mayor de 60	
Baranoa	100	62	120	40	17	339
Campo de la Cruz	10	11	8	2	2	33
Candelaria	15	12	35	17	4	83
Galapa	11	5	8	21	12	57
Juan de Acosta	23	16	23	3	4	69
Luruaco	127	128	95	56	94	500
Malambo	157	283	462	235	164	1301
Manatí	9	12	6	1	1	29
Palmar de Varela	72	79	77	36	22	286
Piojó	1	7	5	0	0	13
Polonuevo	26	27	45	13	9	120
Ponedera	64	37	52	24	7	184
Puerto Colombia	147	260	236	145	73	861
Repelón	128	117	116	40	28	429
Sabanagrande	25	74	118	52	52	321
Sabanalarga	137	131	120	73	44	505
Santa Lucía	0	2	7	1	0	10
Santo Tomás	82	52	97	59	50	340
Soledad	1915	1703	3456	1171	451	8696
Suan	40	42	19	15	14	130
Tubará	29	16	26	11	5	87
Usiacurí	2	13	13	4	5	37
<b>Atlántico</b>	<b>3,120</b>	<b>3,089</b>	<b>5,144</b>	<b>2,019</b>	<b>1,058</b>	<b>14,430</b>

### Grupo de edad

Menor de 1 año:	5.3 %
1 a 4 años:	16.4 %
5 a 19 años:	21.4 %
20 a 39 años:	35.6 %
40 a 59 años:	14.0 %
60 años y más:	7.3 %



# Atlántico con Vida

## Eventos de interés en salud pública. Atlántico, semana epidemiológica 18 de 2023

Evento	Acumulado por año		Notificado semana 18	Descripción
	2022	2023		
<b>Zoonosis</b>				
Leptospirosis	18	14	0	<b>Residentes:</b> Malambo(1), Puerto Colombia(1) y Soledad(12).
Accidente ofídico	30	64	3	<b>Semana 18:</b> Baranoa(1),y Ponedera (1)
Agresiones por animales potencialmente transmisores de rabia	948	1.484	68	<b>Semana: 17:</b> Baranoa, Candelaria, Galapa, Malambo, Manatí, Palmar de Varela, Piojó, Polonuevo, Ponedera, Puerto Colombia, Sabanagrande, Sabanalarga, Santa Lucía, Santo Tomás, Soledad, Suan y Tubara .



# Atlántico con Vida

## Eventos de interés en salud pública. Atlántico, semana epidemiológica 18 de 2023

Evento	Acumulado por año		Notificado semana 18	
	2022	2023		
<b>Inmunoprevenibles</b>				
Parotiditis	16	22	0	<b>Residentes:</b> Baranoa (1), Galapa(2), Juan de Acosta(1), Malambo(2),Palmar de Varela (1), Puerto Colombia(1) y Soledad(14).
Meningitis Bacteriana y enfermedad meningocócica	2	1	0	<b>Residente:</b> Soledad(1)
Tos ferina	0	0	0	<b>No se han presentado casos</b>
Parálisis Flácida Aguda	1	0	0	<b>No se han reportado casos</b>





# Atlántico con Vida

## Eventos de interés en salud pública. Atlántico, semana epidemiológica 18 de 2023

Evento	Acumulado por año		Notificado semana 18	Descripción
	2022	2023		
<b>Inmunoprevenibles</b>				
Sarampión /rubéola	0	6	1	<b>Semana 18:</b> Usiacurí(1), <b>Residentes:</b> Soledad(4),Malambo(1) y Usiacurí(1). <b>En estudio(1)</b> <b>Descartados por laboratorio(5)</b>
Evento adverso a vacunación	2	0	0	<b>No se han reportado casos</b>
Varicela individual	91	250	18	<b>Semana 18:</b> Baranoa(1), Malambo(2), Manatí(1), Palmae de Varela(1),Ponedera (1), Sabanagrande(3),Sabanalarga(2) y Soledad(9).
Brotos varicela	7	8	1	<b>Semana 18:</b> Baranoa(1), <b>Procedentes:</b> Soledad (5), Puerto Colombia(1), Baranoa(1) y Tubara



# Atlántico con Vida

## Eventos de interés en salud pública. Atlántico, semana epidemiológica 18 de 2023

Evento	Acumulado por año		Notificado semana 18	Descripción
	2022	2023		
<b>Salud mental</b>				
Intento de suicidio	290	355	24	<b>Semana 18:</b> Baranoa,(3), Galapa(1), Malambo(1), Piojó(1), Polonuevo(1), Sabanalarga(3), Santo Tomás(3), Soledad(10) y Suan(1).
Vigilancia en salud pública de la violencia de género e intrafamiliar	827	981	66	<b>Semana 18:</b> Baranoa, Campo de la Cruz, Galapa, Juan de Acosta, Luruaco, Malambo, Manatí, Palmar de Varela, Polonuevo, Ponedera, Puerto Colombia, Repelón, Sabanagrande, Sabanalarga, Santo Tomás, Soledad y Usiacurí.



# Atlántico con Vida

## Eventos de interés en salud pública. Atlántico, semana epidemiológica 18 de 2023

Evento	Acumulado por año		Notificado semana 18	Descripción
	2022	2023		
<b>Enfermedades crónicas</b>				
Cáncer de la mama y cuello uterino	82	88	2	<b>Semana 18:</b> Suan(1) y Soledad(1). <b>Residentes:</b> Campo de la Cruz, Candelaria, Galapa, Juan de Acosta, Malambo, Repelón, Sabanagrande, Sabanalarga, Soledad, Suan y Tubará.
Cáncer en menores de 18 años	4	12		<b>Residentes:</b> Baranoa(1), Galapa(1), Malambo(1), Polonuevo(1), Puerto Colombia(2), Sabanalarga(2) y Soledad(4).
Enfermedades huérfanas -raras	33	55	2	<b>Semana 18:</b> Galapa (1) y Soledad(1).



# Atlántico con Vida

## Eventos de interés en salud pública. Atlántico, semana epidemiológica 18 de 2023

Evento	Acumulado por año		Notificado semana 18	Descripción
	2022	2023		
<b>Maternidad segura</b>				
Mortalidad perinatal y neonatal tardía	81	86	2	<b>Semana 18:</b> Malambo(2) <b>Residentes:</b> Baranoa, Candelaria, Galapa, Juan de Acosta, Luruaco, Malambo, Manatí, Palmar de Varela, Polonuevo, Sabanalarga, Santa Lucía, Santo Tomás y Soledad .
Defectos congénitos	12	21	0	<b>Residentes:</b> Baranoa(1), Candelaria(1), Malambo(4), Repelón (2), Sabanalarga(5), Santo Tomás(1), Soledad(5) , Suan(1) y Usiacurí(1).
Morbilidad materna extrema	341	374	16	<b>Semana 18:</b> Baranoa, Galapa, Malambo, Puerto Colombia, Sabanagrande, Sabanalarga, Santo Tomás y Soledad .
Muerte materna (Tempranas)	2	5	0	<b>Residentes:</b> Candelaria(1), Malambo(1) y Soledad(3).



# Atlántico con Vida

## Eventos de interés en salud pública. Atlántico, semana epidemiológica 18 de 2023

Evento	Acumulado por año		Notificado semana 18	Descripción
	2022	2023		
<b>Infecciones de transmisión sexual</b>				
Sífilis congénita	32	19	1	<b>Semana 18:</b> Soledad (1). <b>Residentes:</b> Baranoa(1), Campo de la Cruz(1),Galapa(1), Malambo(2), Polonuevo(1), Repelón (1), Sabanalarga(2), Santo Tomás(1) y Soledad(10).
Sífilis gestacional	173	128	3	<b>Semana 18:</b> Malambo(1), Puerto Colombia(1) y Soledad(2).
VIH/SIDA/mortalidad por SIDA	203	263	18	<b>Semana 18 :</b> Baranoa, Campo de la Cruz, Palmar de Varela, Puerto Colombia, Sabanalarga, Santo Tomás y Soledad
Hepatitis B-D	29	40	2	<b>Semana 18 :</b> Sabanalarga(1) y Ponedera(1) <b>Residentes:</b> Baranoa(2), Campo de la Cruz(1), Galapa(1), Juan de Acosta(1), Manatí(1), Ponedera(2),Puerto Colombia(1), Repelón (3), Sabanalarga(10) y Soledad(18).



# Atlántico con Vida

## Eventos de interés en salud pública. Atlántico, semana epidemiológica 18 de 2023

Evento	Acumulado por año		Notificado semana 18	Descripción
	2022	2023		
<b>Otros eventos</b>				
Vigilancia integrada de muertes en menores de cinco años por infección respiratoria aguda, enfermedad diarreica aguda y/o desnutrición	4	6	1	<b>Semana 18:</b> Luruaco(1), (Mortalidad por EDA, 1 caso) (Mortalidad por desnutrición, 5 casos)
Desnutrición aguda en menores de 5 años	122	133	5	<b>Semana 18:</b> Luruaco(1), Repelón (2), Santa Lucía(1) y Soledad(1).
Leprosia	3	2	0	<b>Residentes:</b> Soledad(2)

